



## INFORMACION Y CONTROL DE PUBLICACIONES, S.A.

Velázquez, 46, 1ª Drcha - Tel. 91 435 00 32 Fax 91 435 96 05 - 28001 - MADRID  
Av. Diagonal 497, 5a planta - Tel 93 439 24 18 Fax 93 419 25 34 - 08029 - BARCELONA

**Título:** VIVAGRANADA.ES  
**URL Primaria:** https://vivagranada.es/  
**Editor:** Publicaciones del Sur, S.A.  
**Domicilio:** De la Investigación, Parcela D-11  
**Ciudad:** 11407 JEREZ DE LA FRONTERA  
**Teléfono:** 956 30 25 11  
**Fax:** 956 31 81 59  
**E-mail:**  
**Clasificación:** Noticias e Información  
**Sub-Clasificación:** Noticias globales y actualidad



### 1. Cifras totales y promedios (Nacional e Internacional)

MES - AÑO	NAVEGADORES UNICOS	VISITAS	PAGINAS
Julio - 2024	386.533	386.730	1.288.941
<b>PROMEDIO DIARIO</b>	<b>12.470</b>	<b>12.475</b>	<b>41.579</b>
<b>PROMEDIO LUNES-VIERNES</b>	12.420	12.397	41.603
<b>PROMEDIO SABADO-DOMINGO</b>	12.616	12.700	41.510
<b>PAGINAS / VISITAS</b>	3,33		
<b>DURACION MEDIA VISITAS</b>	0:00:31		
<b>TIEMPO INTERACCIÓN MEDIO</b>	0:09:55		

### 2. Secciones (Nacional e Internacional)

	PAGINAS	%
<b>HOME</b>	19.039	1.48 %
<b>RESTO</b>	1.269.902	98.52 %

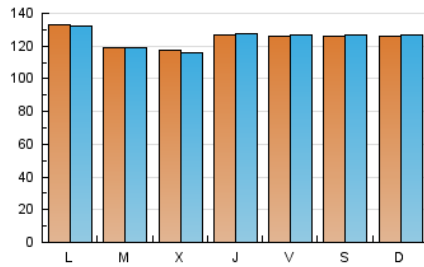
### 3. Por día del mes (Nacional e Internacional)

Día	N. únicos	Visitas	Páginas	Día	N. únicos	Visitas	Páginas	Día	N. únicos	Visitas	Páginas
<b>1</b>	16.687	16.658	49.329	<b>11</b>	14.204	14.004	41.703	<b>21</b>	14.167	13.994	41.582
<b>2</b>	14.047	13.906	41.737	<b>12</b>	14.291	14.289	42.154	<b>22</b>	12.749	12.682	41.220
<b>3</b>	13.367	13.433	39.767	<b>13</b>	14.038	14.066	41.718	<b>23</b>	8.480	8.587	40.251
<b>4</b>	14.030	14.353	41.807	<b>14</b>	13.910	14.422	41.585	<b>24</b>	8.554	8.301	39.782
<b>5</b>	13.056	13.137	38.260	<b>15</b>	14.228	14.195	41.939	<b>25</b>	8.583	8.412	40.152
<b>6</b>	13.875	13.912	40.938	<b>16</b>	14.248	14.206	41.740	<b>26</b>	8.533	8.607	41.140
<b>7</b>	13.889	13.909	41.228	<b>17</b>	14.052	13.723	41.710	<b>27</b>	8.484	8.610	41.556
<b>8</b>	14.074	14.025	41.651	<b>18</b>	13.875	14.137	41.660	<b>28</b>	8.519	8.434	41.701
<b>9</b>	14.201	14.165	41.672	<b>19</b>	14.386	14.582	42.267	<b>29</b>	8.576	8.659	41.842
<b>10</b>	14.300	14.071	41.722	<b>20</b>	14.045	14.249	41.769	<b>30</b>	8.622	8.573	41.763
								<b>31</b>	8.512	8.429	41.596

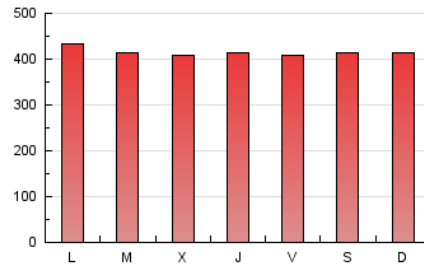
#### 4. Gráficas (Nacional e Internacional)

##### 4.1 Por día de la semana (promedio)

N. únicos / Visitas (x 100)



Páginas (x 100)

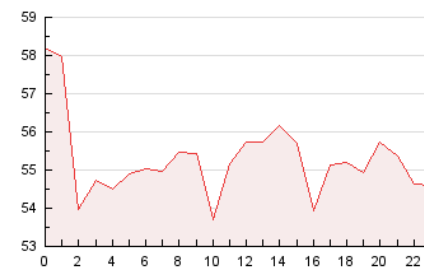


##### 4.2 Por franja horaria (promedio)

Visitas\_ (x 1000)

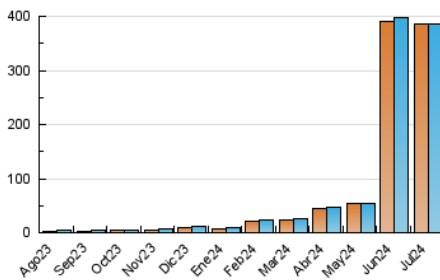


Páginas (x 1000)

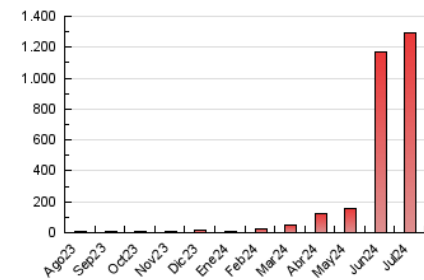


##### 4.3 Por meses

N. únicos / Visitas (x 1000)



Páginas (x 1000)





## INFORMACION Y CONTROL DE PUBLICACIONES, S.A.

Velázquez, 46, 1ª Drcha - Tel. 91 435 00 32 Fax 91 435 96 05 - 28001 - MADRID  
Av. Diagonal 497, 5a planta - Tel 93 439 24 18 Fax 93 419 25 34 - 08029 - BARCELONA

### Anexo - Tráfico Nacional

**Título:** VIVAGRANADA.ES  
**URL Primaria:** https://vivagranada.es/  
**Editor:** Publicaciones del Sur, S.A.  
**Domicilio:** De la Investigación, Parcela D-11  
**Ciudad:** 11407 JEREZ DE LA FRONTERA  
**Teléfono:** 956 30 25 11  
**Fax:** 956 31 81 59  
**E-mail:**  
**Clasificación:** Noticias e Información  
**Sub-Clasificación:** Noticias globales y actualidad



#### 1. Cifras totales y promedios (Nacional)

MES - AÑO	NAVEGADORES UNICOS	VISITAS	PAGINAS
Julio - 2024	385.628	385.525	1.287.919
<b>PROMEDIO DIARIO</b>	<b>12.437</b>	<b>12.436</b>	<b>41.546</b>
<b>PROMEDIO LUNES-VIERNES</b>	12.381	12.352	41.565
<b>PROMEDIO SABADO-DOMINGO</b>	12.597	12.678	41.492
<b>PAGINAS / VISITAS</b>	3,34		
<b>DURACION MEDIA VISITAS</b>	0:00:31		
<b>TIEMPO INTERACCIÓN MEDIO</b>	0:09:56		

#### 2. Secciones (Nacional)

	PAGINAS	%
<b>HOME</b>	19.039	1.48 %
<b>RESTO</b>	1.268.880	98.52 %

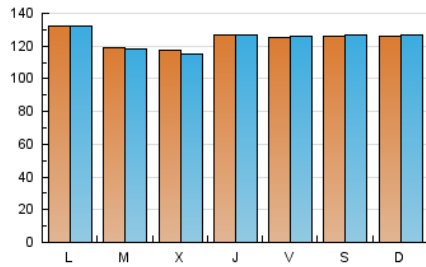
#### 3. Por día del mes (Nacional)

Día	N. únicos	Visitas	Páginas	Día	N. únicos	Visitas	Páginas	Día	N. únicos	Visitas	Páginas
1	16.652	16.596	49.293	11	14.160	13.938	41.662	21	14.134	13.941	41.552
2	14.034	13.885	41.709	12	14.258	14.258	42.120	22	12.723	12.635	41.186
3	13.314	13.365	39.724	13	14.010	14.047	41.698	23	8.437	8.539	40.200
4	13.995	14.311	41.772	14	13.893	14.387	41.560	24	8.507	8.234	39.735
5	12.997	13.093	38.205	15	14.193	14.167	41.900	25	8.549	8.384	40.122
6	13.859	13.908	40.926	16	14.192	14.137	41.689	26	8.509	8.592	41.118
7	13.885	13.909	41.223	17	14.006	13.691	41.675	27	8.462	8.593	41.538
8	13.992	13.898	41.579	18	13.850	14.126	41.633	28	8.504	8.409	41.681
9	14.152	14.125	41.630	19	14.369	14.550	42.242	29	8.558	8.629	41.820
10	14.267	14.030	41.686	20	14.031	14.229	41.754	30	8.578	8.532	41.727
								31	8.470	8.387	41.560

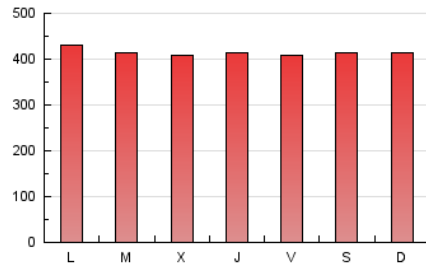
### 4. Gráficas (Nacional)

#### 4.1 Por día de la semana (promedio)

N. únicos / Visitas (x 100)



Páginas (x 100)

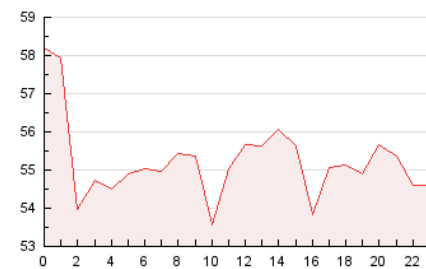


#### 4.2 Por franja horaria (promedio)

Visitas\_ (x 1000)

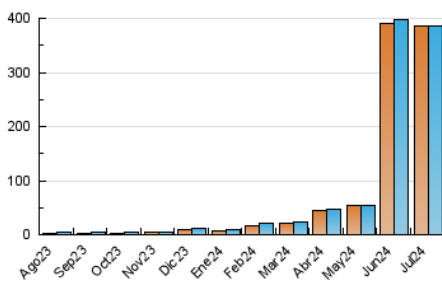


Páginas (x 1000)

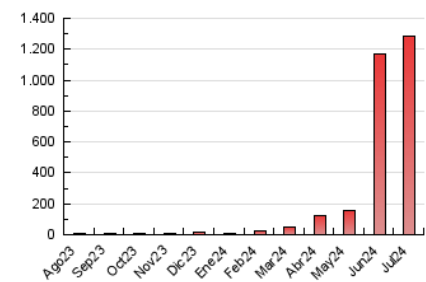


#### 4.3 Por meses

N. únicos / Visitas (x 1000)



Páginas (x 1000)



## 5. Observaciones

Este Medio Electrónico de Comunicación ha sido medido por la herramienta Google Analytics de Google (GA4)

## 6. Definiciones básicas (Para más información ver Normas Técnicas para el Control de los Medios Electrónicos de Comunicación)

### Página Vista:

Conjunto de ficheros enviado a un usuario como resultado de una petición del mismo recibida por el servidor. Cuando la página está formada por varios marcos (frames), el conjunto de los mismos tendrá, a efectos de cómputo, la consideración de una página unitaria.

### Visita:

Una secuencia ininterrumpida de páginas servidas a un usuario válido. Si dicho usuario no realiza peticiones de páginas en un periodo de tiempo (30 min) la siguiente petición constituirá el inicio de una nueva visita.

### Navegador Único:

Total de combinaciones únicas de una dirección IP y un identificador adicional. Los medios pueden utilizar cookies o el Identificador de Alta de registro.

### Duración Página Vista:

Tiempo acumulado en segundos de todas las páginas vistas (en visitas de dos o más páginas vistas), dividido por el número total de páginas vistas.

### Duración Visita:

Tiempo en segundos de todas las visitas de dos o más páginas vistas, dividido por el número total de visitas de dos o más páginas vistas.

### Tráfico nacional:

Audiencia/difusión correspondiente a España medida en base a los datos de las direcciones IP registradas por el sistema de medición.

## 7. Opinión

De OJDinteractiva, la división de INFORMACIÓN Y CONTROL DE PUBLICACIONES S.A.:

Hemos examinado la información facilitada por el editor del medio electrónico para el periodo que comprende la presente certificación.

Nuestro examen se ha realizado de acuerdo con las normas y procedimientos establecidos en las Normas Técnicas para el Control de los Medios Electrónicos de Comunicación.

En nuestra opinión, la presente acta presenta razonablemente la difusión/audiencia registrada por este medio electrónico.

### ADVERTENCIA:

El trabajo de OJDinteractiva, la división de INFORMACIÓN Y CONTROL DE PUBLICACIONES S.A (INTROL) se limita a la realización de pruebas para la revisión de los datos de recuento suministrados por el editor con la finalidad de expresar una opinión sobre la razonabilidad de dichos datos de acuerdo con las Normas Técnicas para el control de los MEC.

Por tanto, INTROL no acepta responsabilidad alguna por las inexactitudes o errores que puedan existir en los datos de recuento. Tampoco acepta ninguna responsabilidad por la falsedad en los datos de recuento recibidos del editor, ni por otros datos de medición que no están incluidos en el análisis.

Agosto - 2024

OJDinteractiva