



## INFORMACION Y CONTROL DE PUBLICACIONES, S.A.

Velázquez, 46, 1ª Drcha - Tel. 91 435 00 32 Fax 91 435 96 05 - 28001 - MADRID  
Av. Diagonal 497, 5a planta - Tel 93 439 24 18 Fax 93 419 25 34 - 08029 - BARCELONA

**Título:** VIVAHUELVA.ES  
**URL Primaria:** https://vivahuelva.es/  
**Editor:** Publicaciones del Sur, S.A.  
**Domicilio:** De la Investigación, Parcela D-11  
**Ciudad:** 11407 JEREZ DE LA FRONTERA  
**Teléfono:** 956 30 25 11  
**Fax:** 956 31 81 59  
**E-mail:**  
**Clasificación:** Noticias e Información  
**Sub-Clasificación:** Noticias globales y actualidad



### 1. Cifras totales y promedios (Nacional e Internacional)

MES - AÑO	NAVEGADORES UNICOS	VISITAS	PAGINAS
Octubre - 2024	300.695	303.459	1.201.336
<b>PROMEDIO DIARIO</b>	<b>9.669</b>	<b>9.789</b>	<b>38.753</b>
<b>PROMEDIO LUNES-VIERNES</b>	10.947	11.071	43.699
<b>PROMEDIO SABADO-DOMINGO</b>	5.996	6.103	24.533
<b>PAGINAS / VISITAS</b>	3,96		
<b>DURACION MEDIA VISITAS</b>	0:00:46		
<b>TIEMPO INTERACCIÓN MEDIO</b>	0:15:09		

### 2. Secciones (Nacional e Internacional)

	PAGINAS	%
<b>HOME</b>	39.542	3.29 %
<b>RESTO</b>	1.161.794	96.71 %

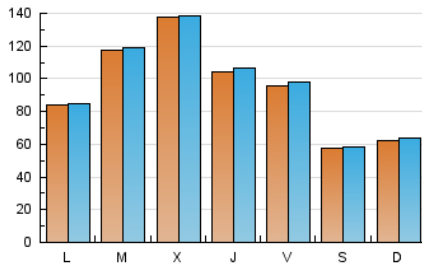
### 3. Por día del mes (Nacional e Internacional)

Día	N. únicos	Visitas	Páginas	Día	N. únicos	Visitas	Páginas	Día	N. únicos	Visitas	Páginas
1	12.923	13.041	47.249	11	9.557	9.983	39.116	21	6.215	6.338	26.205
2	17.220	17.317	56.509	12	5.931	5.975	23.792	22	11.425	11.268	50.717
3	11.884	11.731	43.993	13	6.468	6.648	25.873	23	13.045	12.852	56.375
4	9.413	9.599	38.005	14	9.320	9.215	36.805	24	10.210	10.490	43.001
5	5.666	5.661	23.445	15	11.421	11.578	46.386	25	9.692	9.880	37.922
6	6.122	6.175	25.539	16	12.701	12.952	51.113	26	5.726	5.845	22.783
7	9.232	9.204	37.408	17	10.612	10.976	41.680	27	6.186	6.399	25.681
8	11.834	12.118	46.351	18	9.545	9.806	36.894	28	8.976	9.013	36.440
9	13.019	13.141	51.673	19	5.639	5.815	22.455	29	11.281	11.394	49.221
10	9.477	9.659	34.136	20	6.232	6.307	26.697	30	12.697	12.828	54.901
								31	10.080	10.251	42.971

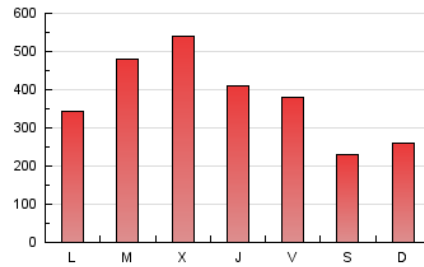
#### 4. Gráficas (Nacional e Internacional)

##### 4.1 Por día de la semana (promedio)

N. únicos / Visitas (x 100)



Páginas (x 100)

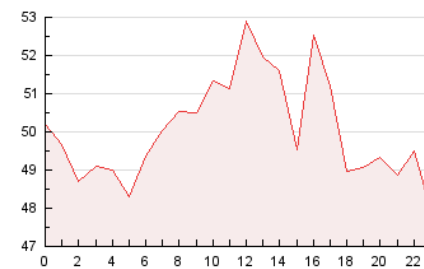


##### 4.2 Por franja horaria (promedio)

Visitas\_ (x 1000)

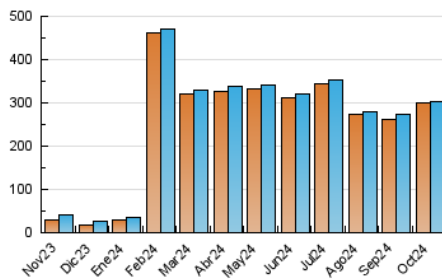


Páginas (x 1000)

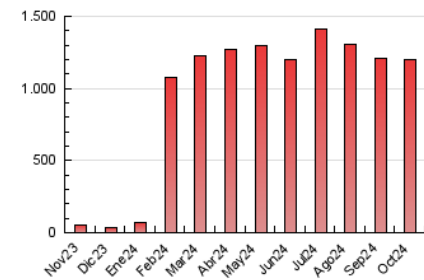


##### 4.3 Por meses

N. únicos / Visitas (x 1000)



Páginas (x 1000)





## INFORMACION Y CONTROL DE PUBLICACIONES, S.A.

Velázquez, 46, 1ª Drcha - Tel. 91 435 00 32 Fax 91 435 96 05 - 28001 - MADRID  
Av. Diagonal 497, 5a planta - Tel 93 439 24 18 Fax 93 419 25 34 - 08029 - BARCELONA

### Anexo - Tráfico Nacional

**Título:** VIVAHUELVA.ES  
**URL Primaria:** https://vivahuelva.es/  
**Editor:** Publicaciones del Sur, S.A.  
**Domicilio:** De la Investigación, Parcela D-11  
**Ciudad:** 11407 JEREZ DE LA FRONTERA  
**Teléfono:** 956 30 25 11  
**Fax:** 956 31 81 59  
**E-mail:**  
**Clasificación:** Noticias e Información  
**Sub-Clasificación:** Noticias globales y actualidad



#### 1. Cifras totales y promedios (Nacional)

MES - AÑO	NAVEGADORES UNICOS	VISITAS	PAGINAS
Octubre - 2024	300.362	302.529	1.200.171
<b>PROMEDIO DIARIO</b>	<b>9.650</b>	<b>9.759</b>	<b>38.715</b>
<b>PROMEDIO LUNES-VIERNES</b>	10.926	11.038	43.659
<b>PROMEDIO SABADO-DOMINGO</b>	5.979	6.081	24.503
<b>PAGINAS / VISITAS</b>	3,97		
<b>DURACION MEDIA VISITAS</b>	0:00:45		
<b>TIEMPO INTERACCIÓN MEDIO</b>	0:15:10		

#### 2. Secciones (Nacional)

	PAGINAS	%
<b>HOME</b>	39.242	3.27 %
<b>RESTO</b>	1.160.929	96.73 %

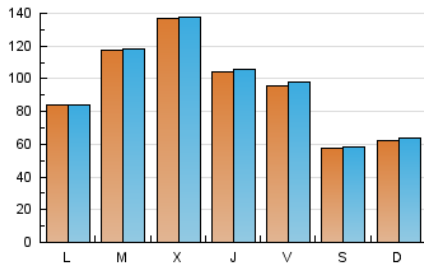
#### 3. Por día del mes (Nacional)

Día	N. únicos	Visitas	Páginas	Día	N. únicos	Visitas	Páginas	Día	N. únicos	Visitas	Páginas
1	12.870	12.997	47.184	11	9.537	9.959	39.078	21	6.206	6.323	26.188
2	17.197	17.277	56.451	12	5.907	5.947	23.760	22	11.409	11.239	50.680
3	11.865	11.685	43.945	13	6.452	6.617	25.847	23	13.030	12.799	56.334
4	9.395	9.578	37.963	14	9.297	9.175	36.756	24	10.197	10.481	42.972
5	5.645	5.639	23.402	15	11.383	11.548	46.345	25	9.672	9.844	37.869
6	6.107	6.154	25.507	16	12.690	12.916	51.082	26	5.706	5.829	22.751
7	9.197	9.172	37.344	17	10.600	10.944	41.645	27	6.175	6.379	25.663
8	11.824	12.070	46.316	18	9.525	9.780	36.872	28	8.948	8.996	36.398
9	12.994	13.096	51.610	19	5.621	5.786	22.423	29	11.277	11.368	49.194
10	9.462	9.636	34.119	20	6.221	6.294	26.672	30	12.680	12.792	54.864
								31	10.052	10.209	42.937

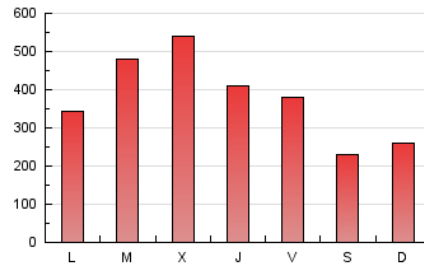
### 4. Gráficas (Nacional)

#### 4.1 Por día de la semana (promedio)

N. únicos / Visitas (x 100)



Páginas (x 100)

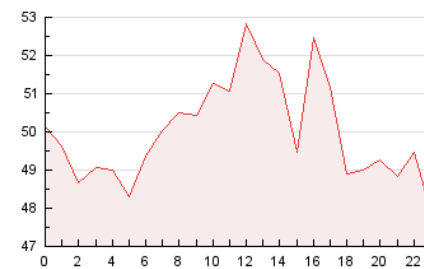


#### 4.2 Por franja horaria (promedio)

Visitas\_ (x 1000)

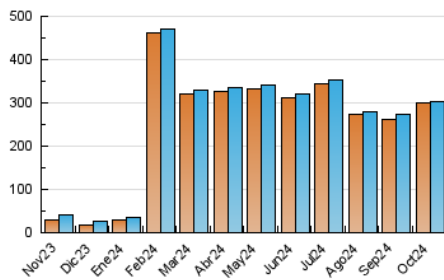


Páginas (x 1000)

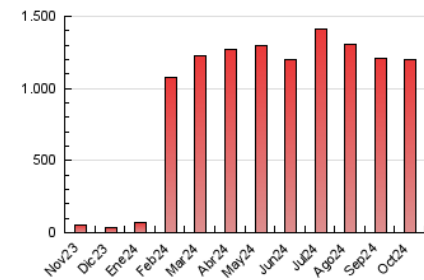


#### 4.3 Por meses

N. únicos / Visitas (x 1000)



Páginas (x 1000)



## 5. Observaciones

Este Medio Electrónico de Comunicación ha sido medido por la herramienta Google Analytics de Google (GA4).

## 6. Definiciones básicas (Para más información ver Normas Técnicas para el Control de los Medios Electrónicos de Comunicación)

### Página Vista:

Conjunto de ficheros enviado a un usuario como resultado de una petición del mismo recibida por el servidor. Cuando la página está formada por varios marcos (frames), el conjunto de los mismos tendrá, a efectos de cómputo, la consideración de una página unitaria.

### Visita:

Una secuencia ininterrumpida de páginas servidas a un usuario válido. Si dicho usuario no realiza peticiones de páginas en un periodo de tiempo (30 min) la siguiente petición constituirá el inicio de una nueva visita.

### Navegador Único:

Total de combinaciones únicas de una dirección IP y un identificador adicional. Los medios pueden utilizar cookies o el Identificador de Alta de registro.

### Duración Página Vista:

Tiempo acumulado en segundos de todas las páginas vistas (en visitas de dos o más páginas vistas), dividido por el número total de páginas vistas.

### Duración Visita:

Tiempo en segundos de todas las visitas de dos o más páginas vistas, dividido por el número total de visitas de dos o más páginas vistas.

### Tráfico nacional:

Audiencia/difusión correspondiente a España medida en base a los datos de las direcciones IP registradas por el sistema de medición.

## 7. Opinión

De OJDinteractiva, la división de INFORMACIÓN Y CONTROL DE PUBLICACIONES S.A.:

Hemos examinado la información facilitada por el editor del medio electrónico para el periodo que comprende la presente certificación.

Nuestro examen se ha realizado de acuerdo con las normas y procedimientos establecidos en las Normas Técnicas para el Control de los Medios Electrónicos de Comunicación.

En nuestra opinión, la presente acta presenta razonablemente la difusión/audiencia registrada por este medio electrónico.

### ADVERTENCIA:

El trabajo de OJDinteractiva, la división de INFORMACIÓN Y CONTROL DE PUBLICACIONES S.A (INTROL) se limita a la realización de pruebas para la revisión de los datos de recuento suministrados por el editor con la finalidad de expresar una opinión sobre la razonabilidad de dichos datos de acuerdo con las Normas Técnicas para el control de los MEC.

Por tanto, INTROL no acepta responsabilidad alguna por las inexactitudes o errores que puedan existir en los datos de recuento. Tampoco acepta ninguna responsabilidad por la falsedad en los datos de recuento recibidos del editor, ni por otros datos de medición que no están incluidos en el análisis.

Noviembre - 2024

OJDinteractiva