



## INFORMACION Y CONTROL DE PUBLICACIONES, S.A.

Velázquez, 46, 1º Drcha - Tel. 91 435 00 32 Fax 91 435 96 05 - 28001 - MADRID  
Av. Diagonal 497, 5a planta - Tel 93 439 24 18 Fax 93 419 25 34 - 08029 - BARCELONA

**Título:** VIVASEVILLA.ES  
**URL Primaria:** http://vivasevilla.es/  
**Editor:** Publicaciones del Sur, S.A.  
**Domicilio:** De la Investigación, Parcela D-11  
**Ciudad:** 11407 JEREZ DE LA FRONTERA  
**Teléfono:** 956 30 25 11  
**Fax:** 956 31 81 59  
**E-mail:**  
**Clasificación:** Noticias e Información  
**Sub-Clasificación:** Noticias globales y actualidad



### 1. Cifras totales y promedios (Nacional e Internacional)

MES - AÑO	NAVEGADORES UNICOS	VISITAS	PAGINAS
Abril - 2024	414.645	453.831	1.398.634
<b>PROMEDIO DIARIO</b>	<b>14.645</b>	<b>15.128</b>	<b>46.621</b>
<b>PROMEDIO LUNES-VIERNES</b>	16.191	16.710	52.573
<b>PROMEDIO SABADO-DOMINGO</b>	10.394	10.777	30.254
<b>PAGINAS / VISITAS</b>	3,08		
<b>DURACION MEDIA VISITAS</b>	0:00:47		
<b>TIEMPO INTERACCIÓN MEDIO</b>	0:06:09		

### 2. Secciones (Nacional e Internacional)

	PAGINAS	%
<b>HOME</b>	20.477	1.46 %
<b>RESTO</b>	1.378.157	98.54 %

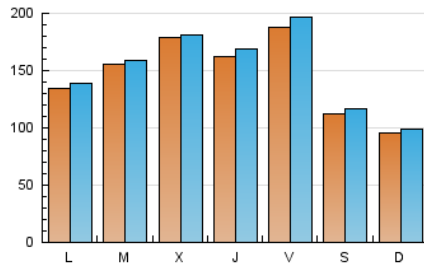
### 3. Por día del mes (Nacional e Internacional)

Día	N. únicos	Visitas	Páginas	Día	N. únicos	Visitas	Páginas	Día	N. únicos	Visitas	Páginas
1	12.887	13.356	43.131	11	16.289	16.862	51.789	21	9.982	10.469	31.379
2	14.643	15.120	51.590	12	21.313	21.289	52.921	22	13.418	13.586	44.785
3	15.916	16.055	56.824	13	11.727	11.927	29.964	23	15.643	15.904	54.519
4	14.320	14.783	49.220	14	9.110	9.432	29.879	24	18.171	18.770	63.005
5	12.649	12.828	44.397	15	13.695	14.314	45.094	25	19.038	20.124	55.985
6	7.978	8.296	25.689	16	16.663	16.900	55.961	26	26.117	28.926	62.515
7	9.129	9.346	30.158	17	19.415	19.749	64.276	27	15.103	15.990	34.689
8	13.486	13.893	45.334	18	15.142	15.570	50.515	28	10.000	10.218	31.255
9	15.161	15.858	54.191	19	15.000	15.677	47.286	29	13.623	14.137	45.390
10	17.998	17.991	62.949	20	10.124	10.541	29.019	30	15.613	15.920	54.925

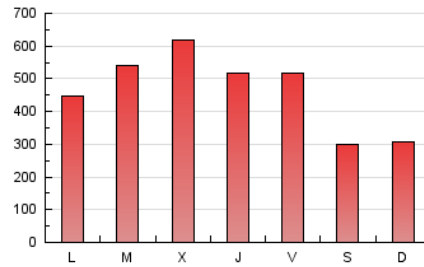
#### 4. Gráficas (Nacional e Internacional)

##### 4.1 Por día de la semana (promedio)

N. únicos / Visitas (x 100)



Páginas (x 100)

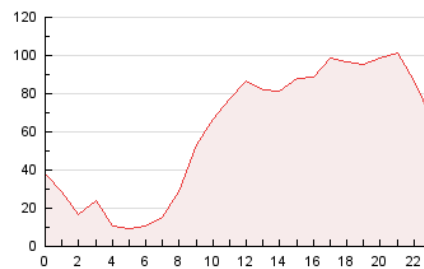


##### 4.2 Por franja horaria (promedio)

Visitas\_ (x 1000)

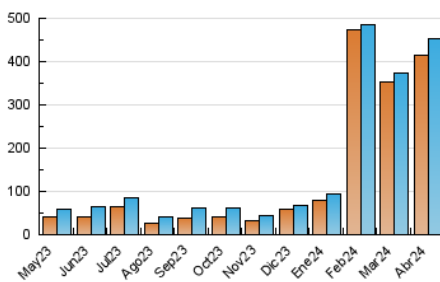


Páginas (x 1000)

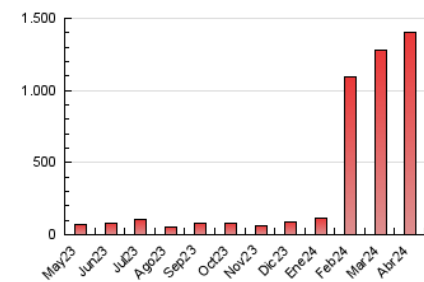


##### 4.3 Por meses

N. únicos / Visitas (x 1000)



Páginas (x 1000)





## INFORMACION Y CONTROL DE PUBLICACIONES, S.A.

Velázquez, 46, 1ª Drcha - Tel. 91 435 00 32 Fax 91 435 96 05 - 28001 - MADRID  
Av. Diagonal 497, 5a planta - Tel 93 439 24 18 Fax 93 419 25 34 - 08029 - BARCELONA

### Anexo - Tráfico Nacional

**Título:** VIVASEVILLA.ES  
**URL Primaria:** http://vivasevilla.es/  
**Editor:** Publicaciones del Sur, S.A.  
**Domicilio:** De la Investigación, Parcela D-11  
**Ciudad:** 11407 JEREZ DE LA FRONTERA  
**Teléfono:** 956 30 25 11  
**Fax:** 956 31 81 59  
**E-mail:**  
**Clasificación:** Noticias e Información  
**Sub-Clasificación:** Noticias globales y actualidad



#### 1. Cifras totales y promedios (Nacional)

MES - AÑO	NAVEGADORES UNICOS	VISITAS	PAGINAS
Abril - 2024	368.632	407.899	1.351.685
<b>PROMEDIO DIARIO</b>	<b>13.108</b>	<b>13.597</b>	<b>45.056</b>
<b>PROMEDIO LUNES-VIERNES</b>	14.664	15.199	51.012
<b>PROMEDIO SABADO-DOMINGO</b>	8.830	9.189	28.679
<b>PAGINAS / VISITAS</b>	3,31		
<b>DURACION MEDIA VISITAS</b>	0:00:51		
<b>TIEMPO INTERACCIÓN MEDIO</b>	0:06:54		

#### 2. Secciones (Nacional)

	PAGINAS	%
<b>HOME</b>	16.299	1.21 %
<b>RESTO</b>	1.335.386	98.79 %

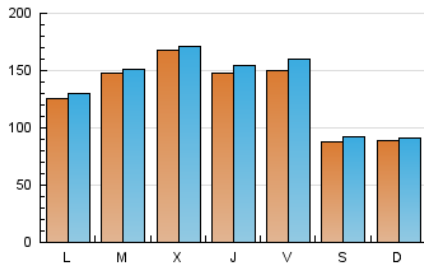
#### 3. Por día del mes (Nacional)

Día	N. únicos	Visitas	Páginas	Día	N. únicos	Visitas	Páginas	Día	N. únicos	Visitas	Páginas
1	12.092	12.474	42.321	11	13.563	14.278	49.141	21	9.312	9.745	30.605
2	13.702	14.120	50.621	12	11.860	12.041	43.691	22	12.407	12.574	43.807
3	15.120	15.232	55.996	13	7.464	7.466	25.797	23	14.713	14.941	53.542
4	13.337	13.739	48.183	14	8.330	8.676	29.103	24	17.161	17.835	61.858
5	11.890	12.006	43.623	15	12.930	13.565	44.275	25	17.997	19.199	54.924
6	7.380	7.687	25.056	16	15.878	16.006	55.092	26	21.951	24.977	58.154
7	8.517	8.695	29.480	17	17.645	18.015	62.398	27	10.883	11.857	30.587
8	12.518	12.893	44.272	18	14.293	14.720	49.685	28	9.236	9.382	30.416
9	14.416	15.097	53.394	19	14.269	14.893	46.511	29	12.782	13.392	44.483
10	17.164	17.153	62.097	20	9.518	10.004	28.385	30	14.911	15.237	54.188

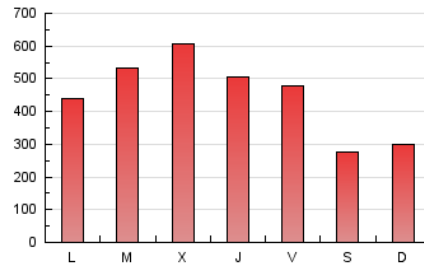
### 4. Gráficas (Nacional)

#### 4.1 Por día de la semana (promedio)

N. únicos / Visitas (x 100)



Páginas (x 100)

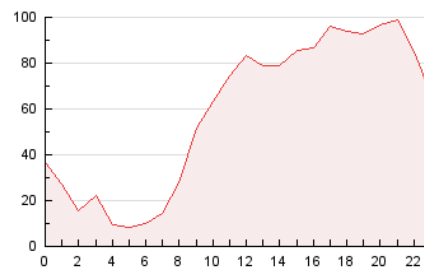


#### 4.2 Por franja horaria (promedio)

Visitas\_ (x 1000)

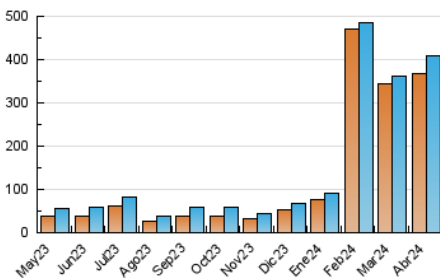


Páginas (x 1000)

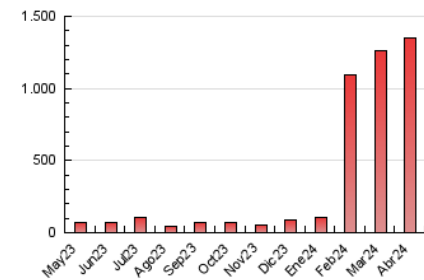


#### 4.3 Por meses

N. únicos / Visitas (x 1000)



Páginas (x 1000)



## 5. Observaciones

Este Medio Electrónico de Comunicación ha sido medido por la herramienta Google Analytics de Google (GA4)

## 6. Definiciones básicas (Para más información ver Normas Técnicas para el Control de los Medios Electrónicos de Comunicación)

### Página Vista:

Conjunto de ficheros enviado a un usuario como resultado de una petición del mismo recibida por el servidor. Cuando la página está formada por varios marcos (frames), el conjunto de los mismos tendrá, a efectos de cómputo, la consideración de una página unitaria.

### Visita:

Una secuencia ininterrumpida de páginas servidas a un usuario válido. Si dicho usuario no realiza peticiones de páginas en un periodo de tiempo (30 min) la siguiente petición constituirá el inicio de una nueva visita.

### Navegador Único:

Total de combinaciones únicas de una dirección IP y un identificador adicional. Los medios pueden utilizar cookies o el Identificador de Alta de registro.

### Duración Página Vista:

Tiempo acumulado en segundos de todas las páginas vistas (en visitas de dos o más páginas vistas), dividido por el número total de páginas vistas.

### Duración Visita:

Tiempo en segundos de todas las visitas de dos o más páginas vistas, dividido por el número total de visitas de dos o más páginas vistas.

### Tráfico nacional:

Audiencia/difusión correspondiente a España medida en base a los datos de las direcciones IP registradas por el sistema de medición.

## 7. Opinión

De OJDinteractiva, la división de INFORMACIÓN Y CONTROL DE PUBLICACIONES S.A.:

Hemos examinado la información facilitada por el editor del medio electrónico para el periodo que comprende la presente certificación.

Nuestro examen se ha realizado de acuerdo con las normas y procedimientos establecidos en las Normas Técnicas para el Control de los Medios Electrónicos de Comunicación.

En nuestra opinión, la presente acta presenta razonablemente la difusión/audiencia registrada por este medio electrónico.

### ADVERTENCIA:

El trabajo de OJDinteractiva, la división de INFORMACIÓN Y CONTROL DE PUBLICACIONES S.A (INTROL) se limita a la realización de pruebas para la revisión de los datos de recuento suministrados por el editor con la finalidad de expresar una opinión sobre la razonabilidad de dichos datos de acuerdo con las Normas Técnicas para el control de los MEC.

Por tanto, INTROL no acepta responsabilidad alguna por las inexactitudes o errores que puedan existir en los datos de recuento. Tampoco acepta ninguna responsabilidad por la falsedad en los datos de recuento recibidos del editor, ni por otros datos de medición que no están incluidos en el análisis.

Mayo - 2024

OJDinteractiva