



## INFORMACION Y CONTROL DE PUBLICACIONES, S.A.

Velázquez, 46, 1ª Drcha - Tel. 91 435 00 32 Fax 91 435 96 05 - 28001 - MADRID  
Av. Diagonal 497, 5a planta - Tel 93 439 24 18 Fax 93 419 25 34 - 08029 - BARCELONA

**Título:** VIVASEVILLA.ES  
**URL Primaria:** http://vivasevilla.es/  
**Editor:** Publicaciones del Sur, S.A.  
**Domicilio:** De la Investigación, Parcela D-11  
**Ciudad:** 11407 JEREZ DE LA FRONTERA  
**Teléfono:** 956 30 25 11  
**Fax:** 956 31 81 59  
**E-mail:**  
**Clasificación:** Noticias e Información  
**Sub-Clasificación:** Noticias globales y actualidad



### 1. Cifras totales y promedios (Nacional e Internacional)

MES - AÑO	NAVEGADORES UNICOS	VISITAS	PAGINAS
Septiembre - 2024	292.227	306.172	1.247.774
<b>PROMEDIO DIARIO</b>	<b>10.000</b>	<b>10.206</b>	<b>41.592</b>
<b>PROMEDIO LUNES-VIERNES</b>	11.187	11.383	47.577
<b>PROMEDIO SABADO-DOMINGO</b>	7.229	7.460	27.628
<b>PAGINAS / VISITAS</b>	4,08		
<b>DURACION MEDIA VISITAS</b>	0:00:58		
<b>TIEMPO INTERACCIÓN MEDIO</b>	0:16:01		

### 2. Secciones (Nacional e Internacional)

	PAGINAS	%
<b>HOME</b>	20.938	1.68 %
<b>RESTO</b>	1.226.836	98.32 %

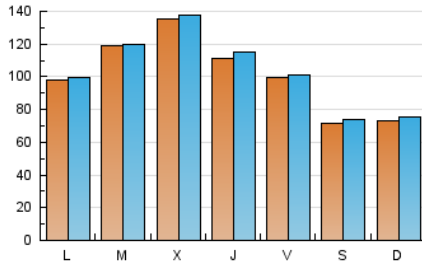
### 3. Por día del mes (Nacional e Internacional)

Día	N. únicos	Visitas	Páginas	Día	N. únicos	Visitas	Páginas	Día	N. únicos	Visitas	Páginas
<b>1</b>	6.303	6.464	26.948	<b>11</b>	14.195	14.363	61.645	<b>21</b>	6.431	6.563	25.563
<b>2</b>	10.109	10.277	41.984	<b>12</b>	11.403	11.709	50.247	<b>22</b>	7.565	7.779	28.907
<b>3</b>	11.909	11.918	52.802	<b>13</b>	9.597	9.796	41.323	<b>23</b>	9.395	9.769	38.764
<b>4</b>	13.380	13.455	60.272	<b>14</b>	7.245	7.592	27.498	<b>24</b>	11.481	11.685	47.559
<b>5</b>	11.345	11.663	49.036	<b>15</b>	7.053	7.167	29.170	<b>25</b>	13.226	13.712	54.295
<b>6</b>	10.920	11.099	45.409	<b>16</b>	9.870	9.933	42.272	<b>26</b>	11.183	11.464	44.149
<b>7</b>	8.942	9.450	30.042	<b>17</b>	11.733	11.690	50.618	<b>27</b>	9.625	9.656	37.648
<b>8</b>	7.840	7.989	29.603	<b>18</b>	13.415	13.546	56.937	<b>28</b>	5.870	6.003	23.347
<b>9</b>	9.876	9.788	41.706	<b>19</b>	10.686	11.066	47.606	<b>29</b>	7.813	8.132	27.572
<b>10</b>	12.345	12.738	53.988	<b>20</b>	9.606	9.789	40.367	<b>30</b>	9.629	9.917	40.497

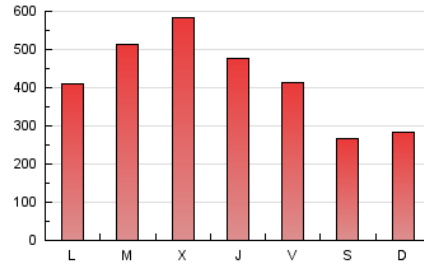
#### 4. Gráficas (Nacional e Internacional)

##### 4.1 Por día de la semana (promedio)

N. únicos / Visitas (x 100)



Páginas (x 100)



##### 4.2 Por franja horaria (promedio)

Visitas\_ (x 1000)

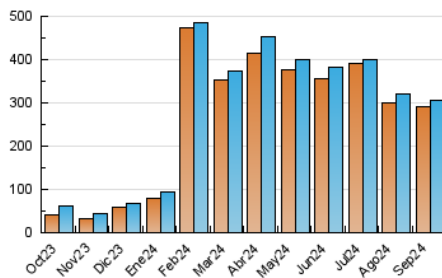


Páginas (x 1000)

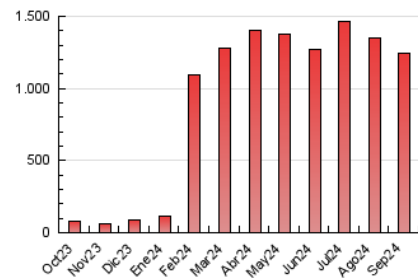


##### 4.3 Por meses

N. únicos / Visitas (x 1000)



Páginas (x 1000)





## INFORMACION Y CONTROL DE PUBLICACIONES, S.A.

Velázquez, 46, 1ª Drcha - Tel. 91 435 00 32 Fax 91 435 96 05 - 28001 - MADRID  
Av. Diagonal 497, 5a planta - Tel 93 439 24 18 Fax 93 419 25 34 - 08029 - BARCELONA

### Anexo - Tráfico Nacional

**Título:** VIVASEVILLA.ES  
**URL Primaria:** http://vivasevilla.es/  
**Editor:** Publicaciones del Sur, S.A.  
**Domicilio:** De la Investigación, Parcela D-11  
**Ciudad:** 11407 JEREZ DE LA FRONTERA  
**Teléfono:** 956 30 25 11  
**Fax:** 956 31 81 59  
**E-mail:**  
**Clasificación:** Noticias e Información  
**Sub-Clasificación:** Noticias globales y actualidad



#### 1. Cifras totales y promedios (Nacional)

MES - AÑO	NAVEGADORES UNICOS	VISITAS	PAGINAS
Septiembre - 2024	291.671	305.542	1.246.864
<b>PROMEDIO DIARIO</b>	<b>9.976</b>	<b>10.185</b>	<b>41.562</b>
<b>PROMEDIO LUNES-VIERNES</b>	<b>11.161</b>	<b>11.360</b>	<b>47.544</b>
<b>PROMEDIO SABADO-DOMINGO</b>	<b>7.211</b>	<b>7.442</b>	<b>27.603</b>
<b>PAGINAS / VISITAS</b>	<b>4,08</b>		
<b>DURACION MEDIA VISITAS</b>	<b>0:00:58</b>		
<b>TIEMPO INTERACCIÓN MEDIO</b>	<b>0:16:02</b>		

#### 2. Secciones (Nacional)

	PAGINAS	%
<b>HOME</b>	20.887	1.68 %
<b>RESTO</b>	1.225.977	98.32 %

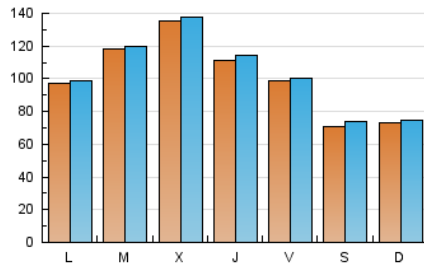
#### 3. Por día del mes (Nacional)

Día	N. únicos	Visitas	Páginas	Día	N. únicos	Visitas	Páginas	Día	N. únicos	Visitas	Páginas
<b>1</b>	6.275	6.439	26.916	<b>11</b>	14.186	14.356	61.625	<b>21</b>	6.419	6.558	25.532
<b>2</b>	10.085	10.224	41.942	<b>12</b>	11.391	11.696	50.234	<b>22</b>	7.548	7.755	28.884
<b>3</b>	11.876	11.894	52.753	<b>13</b>	9.580	9.766	41.299	<b>23</b>	9.386	9.756	38.743
<b>4</b>	13.317	13.421	60.226	<b>14</b>	7.234	7.574	27.477	<b>24</b>	11.461	11.667	47.522
<b>5</b>	11.291	11.645	48.987	<b>15</b>	7.042	7.156	29.158	<b>25</b>	13.202	13.708	54.270
<b>6</b>	10.881	11.049	45.366	<b>16</b>	9.861	9.919	42.254	<b>26</b>	11.172	11.445	44.123
<b>7</b>	8.912	9.425	30.014	<b>17</b>	11.712	11.677	50.599	<b>27</b>	9.598	9.648	37.617
<b>8</b>	7.813	7.967	29.573	<b>18</b>	13.402	13.545	56.917	<b>28</b>	5.860	5.989	23.331
<b>9</b>	9.819	9.752	41.647	<b>19</b>	10.673	11.066	47.589	<b>29</b>	7.800	8.115	27.546
<b>10</b>	12.287	12.676	53.909	<b>20</b>	9.582	9.755	40.338	<b>30</b>	9.613	9.899	40.473

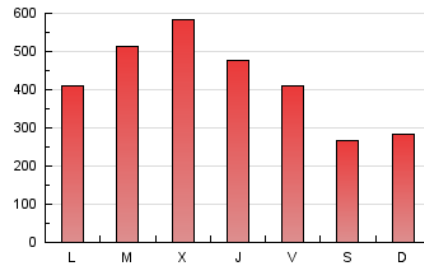
## 4. Gráficas (Nacional)

### 4.1 Por día de la semana (promedio)

N. únicos / Visitas (x 100)



Páginas (x 100)



### 4.2 Por franja horaria (promedio)

Visitas\_ (x 1000)

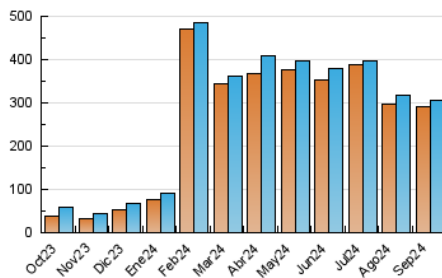


Páginas (x 1000)

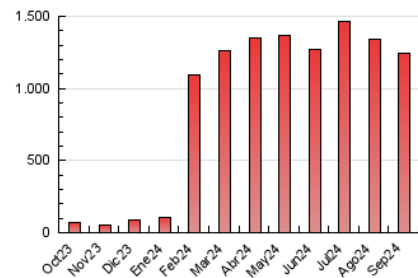


### 4.3 Por meses

N. únicos / Visitas (x 1000)



Páginas (x 1000)



## 5. Observaciones

Este Medio Electrónico de Comunicación ha sido medido por la herramienta Google Analytics de Google (GA4).

## 6. Definiciones básicas (Para más información ver Normas Técnicas para el Control de los Medios Electrónicos de Comunicación)

### Página Vista:

Conjunto de ficheros enviado a un usuario como resultado de una petición del mismo recibida por el servidor. Cuando la página está formada por varios marcos (frames), el conjunto de los mismos tendrá, a efectos de cómputo, la consideración de una página unitaria.

### Visita:

Una secuencia ininterrumpida de páginas servidas a un usuario válido. Si dicho usuario no realiza peticiones de páginas en un periodo de tiempo (30 min) la siguiente petición constituirá el inicio de una nueva visita.

### Navegador Único:

Total de combinaciones únicas de una dirección IP y un identificador adicional. Los medios pueden utilizar cookies o el Identificador de Alta de registro.

### Duración Página Vista:

Tiempo acumulado en segundos de todas las páginas vistas (en visitas de dos o más páginas vistas), dividido por el número total de páginas vistas.

### Duración Visita:

Tiempo en segundos de todas las visitas de dos o más páginas vistas, dividido por el número total de visitas de dos o más páginas vistas.

### Tráfico nacional:

Audiencia/difusión correspondiente a España medida en base a los datos de las direcciones IP registradas por el sistema de medición.

## 7. Opinión

De OJDinteractiva, la división de INFORMACIÓN Y CONTROL DE PUBLICACIONES S.A.:

Hemos examinado la información facilitada por el editor del medio electrónico para el periodo que comprende la presente certificación.

Nuestro examen se ha realizado de acuerdo con las normas y procedimientos establecidos en las Normas Técnicas para el Control de los Medios Electrónicos de Comunicación.

En nuestra opinión, la presente acta presenta razonablemente la difusión/audiencia registrada por este medio electrónico.

### ADVERTENCIA:

El trabajo de OJDinteractiva, la división de INFORMACIÓN Y CONTROL DE PUBLICACIONES S.A (INTROL) se limita a la realización de pruebas para la revisión de los datos de recuento suministrados por el editor con la finalidad de expresar una opinión sobre la razonabilidad de dichos datos de acuerdo con las Normas Técnicas para el control de los MEC.

Por tanto, INTROL no acepta responsabilidad alguna por las inexactitudes o errores que puedan existir en los datos de recuento. Tampoco acepta ninguna responsabilidad por la falsedad en los datos de recuento recibidos del editor, ni por otros datos de medición que no están incluidos en el análisis.

Octubre - 2024

OJDinteractiva