



## INFORMACION Y CONTROL DE PUBLICACIONES, S.A.

Velázquez, 46, 1º Drcha - Tel. 91 435 00 32 Fax 91 435 96 05 - 28001 - MADRID  
Av. Diagonal 497, 5a planta - Tel 93 439 24 18 Fax 93 419 25 34 - 08029 - BARCELONA

**Título:** LEON24HORAS.NET  
**URL Primaria:** https://leon24horas.net  
**Editor:** 24Siete Producciones, S.L.  
**Domicilio:** Plaza de Regla Nº2  
**Ciudad:** 24003 LEÓN  
**Teléfono:**  
**Fax:**  
**E-mail:**  
**Clasificación:** Noticias e Información  
**Sub-Clasificación:** Noticias globales y actualidad



### 1. Cifras totales y promedios (Nacional e Internacional)

MES - AÑO	NAVEGADORES UNICOS	VISITAS	PAGINAS
Mayo - 2024	12.722	15.447	27.914
<b>PROMEDIO DIARIO</b>	<b>452</b>	<b>498</b>	<b>900</b>
<b>PROMEDIO LUNES-VIERNES</b>	494	548	980
<b>PROMEDIO SABADO-DOMINGO</b>	329	356	673
<b>PAGINAS / VISITAS</b>	1,81		
<b>DURACION MEDIA VISITAS</b>	0:01:17		
<b>TIEMPO INTERACCIÓN MEDIO</b>	-		

### 2. Secciones (Nacional e Internacional)

	PAGINAS	%
<b>HOME</b>	3.978	14.25 %
<b>RESTO</b>	23.936	85.75 %

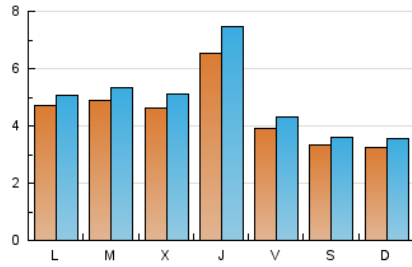
### 3. Por día del mes (Nacional e Internacional)

Día	N. únicos	Visitas	Páginas	Día	N. únicos	Visitas	Páginas	Día	N. únicos	Visitas	Páginas
1	326	357	709	11	241	265	711	21	592	647	1.220
2	285	310	543	12	317	340	590	22	797	908	1.568
3	329	369	665	13	398	439	748	23	486	532	927
4	293	320	503	14	385	417	930	24	539	592	1.113
5	280	303	509	15	318	344	567	25	420	444	775
6	756	795	1.246	16	318	343	623	26	442	482	872
7	539	590	1.098	17	275	300	657	27	379	419	865
8	440	483	919	18	372	407	846	28	444	472	841
9	452	491	1.038	19	266	289	576	29	423	460	760
10	299	328	509	20	350	375	875	30	1.725	2.051	3.177
								31	517	575	934

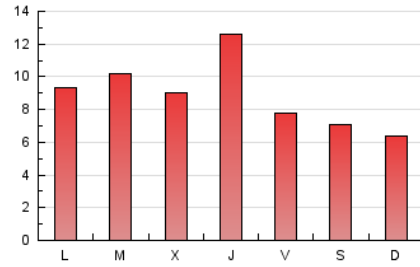
#### 4. Gráficas (Nacional e Internacional)

##### 4.1 Por día de la semana (promedio)

N. únicos / Visitas (x 100)



Páginas (x 100)



##### 4.2 Por franja horaria (promedio)

Visitas\_ (x 1000)

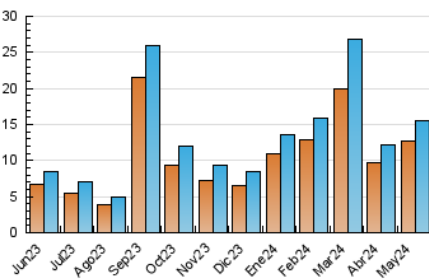


Páginas (x 1000)

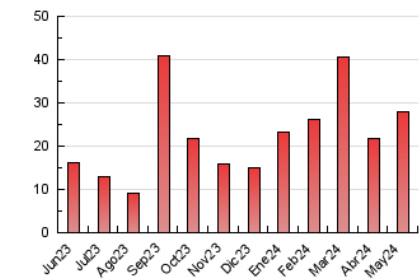


##### 4.3 Por meses

N. únicos / Visitas (x 1000)



Páginas (x 1000)





## INFORMACION Y CONTROL DE PUBLICACIONES, S.A.

Velázquez, 46, 1ª Drcha - Tel. 91 435 00 32 Fax 91 435 96 05 - 28001 - MADRID  
Av. Diagonal 497, 5a planta - Tel 93 439 24 18 Fax 93 419 25 34 - 08029 - BARCELONA

### Anexo - Tráfico Nacional

**Título:** LEON24HORAS.NET  
**URL Primaria:** https://leon24horas.net  
**Editor:** 24Siete Producciones, S.L.  
**Domicilio:** Plaza de Regla Nº2  
**Ciudad:** 24003 LEÓN  
**Teléfono:**  
**Fax:**  
**E-mail:**  
**Clasificación:** Noticias e Información  
**Sub-Clasificación:** Noticias globales y actualidad



#### 1. Cifras totales y promedios (Nacional)

MES - AÑO	NAVEGADORES UNICOS	VISITAS	PAGINAS
Mayo - 2024	10.997	13.758	26.126
<b>PROMEDIO DIARIO</b>	<b>398</b>	<b>444</b>	<b>843</b>
<b>PROMEDIO LUNES-VIERNES</b>	437	490	918
<b>PROMEDIO SABADO-DOMINGO</b>	285	312	626
<b>PAGINAS / VISITAS</b>	1,90		
<b>DURACION MEDIA VISITAS</b>	0:01:25		
<b>TIEMPO INTERACCIÓN MEDIO</b>	-		

#### 2. Secciones (Nacional)

	PAGINAS	%
<b>HOME</b>	3.917	14.99 %
<b>RESTO</b>	22.209	85.01 %

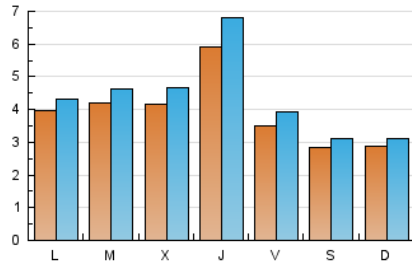
#### 3. Por día del mes (Nacional)

Día	N. únicos	Visitas	Páginas	Día	N. únicos	Visitas	Páginas	Día	N. únicos	Visitas	Páginas
1	299	330	681	11	195	219	663	21	528	582	1.151
2	236	261	492	12	280	302	549	22	729	838	1.497
3	282	321	618	13	328	370	676	23	434	480	874
4	272	299	481	14	315	346	857	24	499	550	1.068
5	246	268	469	15	279	305	526	25	377	399	728
6	666	706	1.151	16	256	281	559	26	405	444	831
7	462	512	1.012	17	246	271	626	27	309	348	786
8	403	446	879	18	289	323	762	28	374	403	767
9	356	392	936	19	216	239	525	29	372	409	708
10	253	282	455	20	281	305	796	30	1.668	1.992	3.114
								31	477	535	889

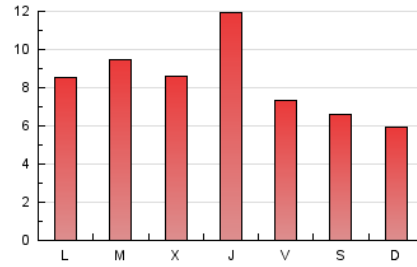
### 4. Gráficas (Nacional)

#### 4.1 Por día de la semana (promedio)

N. únicos / Visitas (x 100)



Páginas (x 100)

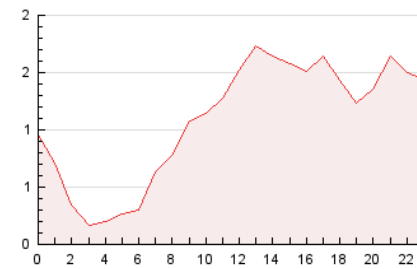


#### 4.2 Por franja horaria (promedio)

Visitas\_ (x 1000)

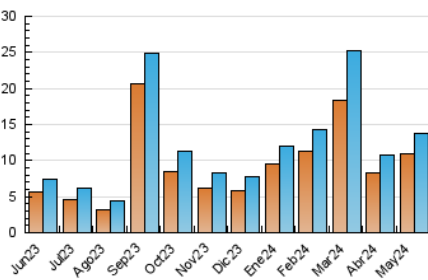


Páginas (x 1000)

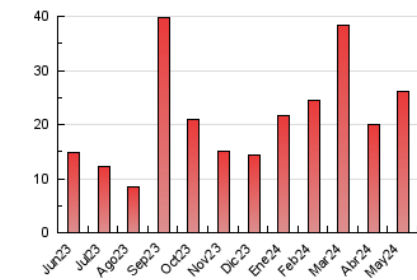


#### 4.3 Por meses

N. únicos / Visitas (x 1000)



Páginas (x 1000)



## 5. Observaciones

Este Medio Electrónico de Comunicación ha sido medido por la herramienta Google Analytics de Google (GA4)

## 6. Definiciones básicas (Para más información ver Normas Técnicas para el Control de los Medios Electrónicos de Comunicación)

### Página Vista:

Conjunto de ficheros enviado a un usuario como resultado de una petición del mismo recibida por el servidor. Cuando la página está formada por varios marcos (frames), el conjunto de los mismos tendrá, a efectos de cómputo, la consideración de una página unitaria.

### Visita:

Una secuencia ininterrumpida de páginas servidas a un usuario válido. Si dicho usuario no realiza peticiones de páginas en un periodo de tiempo (30 min) la siguiente petición constituirá el inicio de una nueva visita.

### Navegador Único:

Total de combinaciones únicas de una dirección IP y un identificador adicional. Los medios pueden utilizar cookies o el Identificador de Alta de registro.

### Duración Página Vista:

Tiempo acumulado en segundos de todas las páginas vistas (en visitas de dos o más páginas vistas), dividido por el número total de páginas vistas.

### Duración Visita:

Tiempo en segundos de todas las visitas de dos o más páginas vistas, dividido por el número total de visitas de dos o más páginas vistas.

### Tráfico nacional:

Audiencia/difusión correspondiente a España medida en base a los datos de las direcciones IP registradas por el sistema de medición.

## 7. Opinión

De OJDinteractiva, la división de INFORMACIÓN Y CONTROL DE PUBLICACIONES S.A.:

Hemos examinado la información facilitada por el editor del medio electrónico para el periodo que comprende la presente certificación.

Nuestro examen se ha realizado de acuerdo con las normas y procedimientos establecidos en las Normas Técnicas para el Control de los Medios Electrónicos de Comunicación.

En nuestra opinión, la presente acta presenta razonablemente la difusión/audiencia registrada por este medio electrónico.

### ADVERTENCIA:

El trabajo de OJDinteractiva, la división de INFORMACIÓN Y CONTROL DE PUBLICACIONES S.A (INTROL) se limita a la realización de pruebas para la revisión de los datos de recuento suministrados por el editor con la finalidad de expresar una opinión sobre la razonabilidad de dichos datos de acuerdo con las Normas Técnicas para el control de los MEC.

Por tanto, INTROL no acepta responsabilidad alguna por las inexactitudes o errores que puedan existir en los datos de recuento. Tampoco acepta ninguna responsabilidad por la falsedad en los datos de recuento recibidos del editor, ni por otros datos de medición que no están incluidos en el análisis.

Junio - 2024

OJDinteractiva