



## INFORMACION Y CONTROL DE PUBLICACIONES, S.A.

Velázquez, 46, 1º Drcha - Tel. 91 435 00 32 Fax 91 435 96 05 - 28001 - MADRID  
Av. Diagonal 497, 5a planta - Tel 93 439 24 18 Fax 93 419 25 34 - 08029 - BARCELONA

**Título:** LEON24HORAS.NET  
**URL Primaria:** https://leon24horas.net  
**Editor:** 24Siete Producciones, S.L.  
**Domicilio:** Plaza de Regla Nº2  
**Ciudad:** 24003 LEÓN  
**Teléfono:**  
**Fax:**  
**E-mail:**  
**Clasificación:** Noticias e Información  
**Sub-Clasificación:** Noticias globales y actualidad



### 1. Cifras totales y promedios (Nacional e Internacional)

MES - AÑO	NAVEGADORES UNICOS	VISITAS	PAGINAS
Septiembre - 2024	13.120	16.145	29.034
<b>PROMEDIO DIARIO</b>	<b>496</b>	<b>538</b>	<b>968</b>
<b>PROMEDIO LUNES-VIERNES</b>	477	517	934
<b>PROMEDIO SABADO-DOMINGO</b>	539	588	1.047
<b>PAGINAS / VISITAS</b>	1,80		
<b>DURACION MEDIA VISITAS</b>	0:01:12		
<b>TIEMPO INTERACCIÓN MEDIO</b>	-		

### 2. Secciones (Nacional e Internacional)

	PAGINAS	%
<b>HOME</b>	3.752	12.92 %
<b>RESTO</b>	25.282	87.08 %

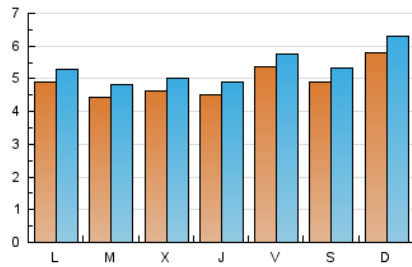
### 3. Por día del mes (Nacional e Internacional)

Día	N. únicos	Visitas	Páginas	Día	N. únicos	Visitas	Páginas	Día	N. únicos	Visitas	Páginas
<b>1</b>	319	340	648	<b>11</b>	847	925	1.550	<b>21</b>	495	549	971
<b>2</b>	290	305	478	<b>12</b>	583	637	1.207	<b>22</b>	394	425	839
<b>3</b>	265	279	611	<b>13</b>	601	641	1.045	<b>23</b>	370	389	797
<b>4</b>	301	328	604	<b>14</b>	496	545	1.061	<b>24</b>	424	462	840
<b>5</b>	441	474	950	<b>15</b>	790	877	1.502	<b>25</b>	420	450	914
<b>6</b>	596	651	1.039	<b>16</b>	566	607	1.159	<b>26</b>	409	447	797
<b>7</b>	511	548	972	<b>17</b>	378	420	742	<b>27</b>	393	420	833
<b>8</b>	628	683	1.253	<b>18</b>	287	309	696	<b>28</b>	458	490	844
<b>9</b>	624	698	1.195	<b>19</b>	377	406	856	<b>29</b>	762	832	1.334
<b>10</b>	707	764	1.293	<b>20</b>	549	595	1.034	<b>30</b>	598	649	970

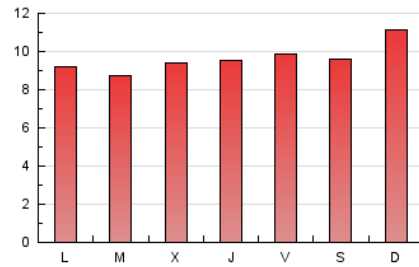
#### 4. Gráficas (Nacional e Internacional)

##### 4.1 Por día de la semana (promedio)

N. únicos / Visitas (x 100)



Páginas (x 100)



##### 4.2 Por franja horaria (promedio)

Visitas\_ (x 1000)

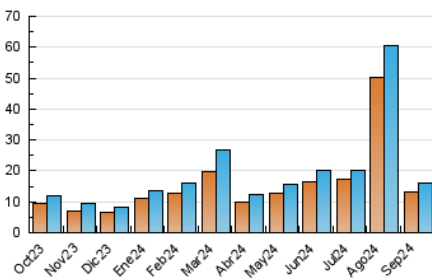


Páginas (x 1000)

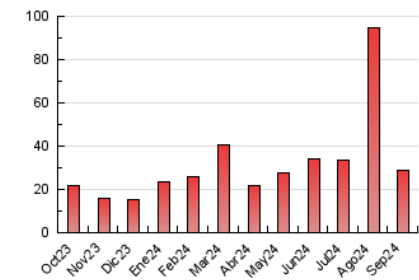


##### 4.3 Por meses

N. únicos / Visitas (x 1000)



Páginas (x 1000)





## INFORMACION Y CONTROL DE PUBLICACIONES, S.A.

Velázquez, 46, 1ª Drcha - Tel. 91 435 00 32 Fax 91 435 96 05 - 28001 - MADRID  
Av. Diagonal 497, 5a planta - Tel 93 439 24 18 Fax 93 419 25 34 - 08029 - BARCELONA

### Anexo - Tráfico Nacional

**Título:** LEON24HORAS.NET  
**URL Primaria:** https://leon24horas.net  
**Editor:** 24Siete Producciones, S.L.  
**Domicilio:** Plaza de Regla Nº2  
**Ciudad:** 24003 LEÓN  
**Teléfono:**  
**Fax:**  
**E-mail:**  
**Clasificación:** Noticias e Información  
**Sub-Clasificación:** Noticias globales y actualidad



#### 1. Cifras totales y promedios (Nacional)

MES - AÑO	NAVEGADORES UNICOS	VISITAS	PAGINAS
Septiembre - 2024	12.097	15.105	27.904
<b>PROMEDIO DIARIO</b>	<b>462</b>	<b>504</b>	<b>930</b>
<b>PROMEDIO LUNES-VIERNES</b>	<b>443</b>	<b>482</b>	<b>896</b>
<b>PROMEDIO SABADO-DOMINGO</b>	<b>505</b>	<b>553</b>	<b>1.009</b>
<b>PAGINAS / VISITAS</b>	<b>1,85</b>		
<b>DURACION MEDIA VISITAS</b>	<b>0:01:15</b>		
<b>TIEMPO INTERACCIÓN MEDIO</b>			

#### 2. Secciones (Nacional)

	PAGINAS	%
<b>HOME</b>	3.716	13.32 %
<b>RESTO</b>	24.188	86.68 %

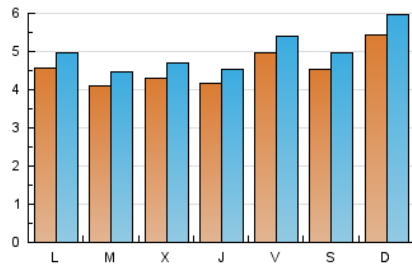
#### 3. Por día del mes (Nacional)

Día	N. únicos	Visitas	Páginas	Día	N. únicos	Visitas	Páginas	Día	N. únicos	Visitas	Páginas
<b>1</b>	277	298	605	<b>11</b>	809	887	1.508	<b>21</b>	461	515	933
<b>2</b>	256	271	443	<b>12</b>	539	592	1.158	<b>22</b>	364	393	802
<b>3</b>	249	263	595	<b>13</b>	555	594	992	<b>23</b>	345	364	766
<b>4</b>	264	291	564	<b>14</b>	462	511	1.023	<b>24</b>	385	423	798
<b>5</b>	412	444	918	<b>15</b>	758	846	1.465	<b>25</b>	388	418	882
<b>6</b>	550	604	992	<b>16</b>	525	565	1.116	<b>26</b>	379	417	765
<b>7</b>	486	523	945	<b>17</b>	355	397	715	<b>27</b>	367	394	804
<b>8</b>	590	646	1.205	<b>18</b>	257	278	663	<b>28</b>	410	440	791
<b>9</b>	593	666	1.161	<b>19</b>	334	363	809	<b>29</b>	738	807	1.310
<b>10</b>	653	709	1.236	<b>20</b>	520	566	1.001	<b>30</b>	569	620	939

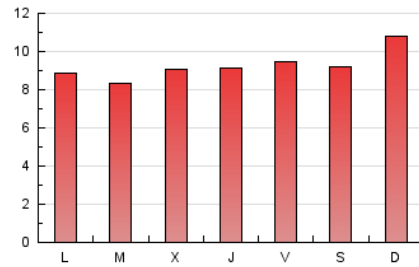
## 4. Gráficas (Nacional)

### 4.1 Por día de la semana (promedio)

N. únicos / Visitas (x 100)



Páginas (x 100)

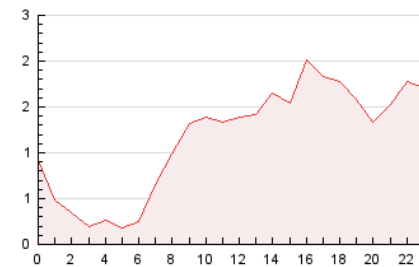


### 4.2 Por franja horaria (promedio)

Visitas\_ (x 1000)

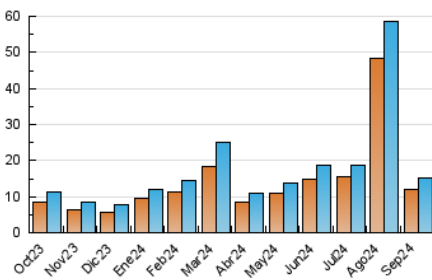


Páginas (x 1000)

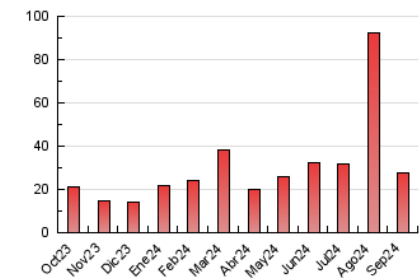


### 4.3 Por meses

N. únicos / Visitas (x 1000)



Páginas (x 1000)



## 5. Observaciones

Este Medio Electrónico de Comunicación ha sido medido por la herramienta Google Analytics de Google (GA4).

## 6. Definiciones básicas (Para más información ver Normas Técnicas para el Control de los Medios Electrónicos de Comunicación)

### Página Vista:

Conjunto de ficheros enviado a un usuario como resultado de una petición del mismo recibida por el servidor. Cuando la página está formada por varios marcos (frames), el conjunto de los mismos tendrá, a efectos de cómputo, la consideración de una página unitaria.

### Visita:

Una secuencia ininterrumpida de páginas servidas a un usuario válido. Si dicho usuario no realiza peticiones de páginas en un periodo de tiempo (30 min) la siguiente petición constituirá el inicio de una nueva visita.

### Navegador Único:

Total de combinaciones únicas de una dirección IP y un identificador adicional. Los medios pueden utilizar cookies o el Identificador de Alta de registro.

### Duración Página Vista:

Tiempo acumulado en segundos de todas las páginas vistas (en visitas de dos o más páginas vistas), dividido por el número total de páginas vistas.

### Duración Visita:

Tiempo en segundos de todas las visitas de dos o más páginas vistas, dividido por el número total de visitas de dos o más páginas vistas.

### Tráfico nacional:

Audiencia/difusión correspondiente a España medida en base a los datos de las direcciones IP registradas por el sistema de medición.

## 7. Opinión

De OJDinteractiva, la división de INFORMACIÓN Y CONTROL DE PUBLICACIONES S.A.:

Hemos examinado la información facilitada por el editor del medio electrónico para el periodo que comprende la presente certificación.

Nuestro examen se ha realizado de acuerdo con las normas y procedimientos establecidos en las Normas Técnicas para el Control de los Medios Electrónicos de Comunicación.

En nuestra opinión, la presente acta presenta razonablemente la difusión/audiencia registrada por este medio electrónico.

### ADVERTENCIA:

El trabajo de OJDinteractiva, la división de INFORMACIÓN Y CONTROL DE PUBLICACIONES S.A (INTROL) se limita a la realización de pruebas para la revisión de los datos de recuento suministrados por el editor con la finalidad de expresar una opinión sobre la razonabilidad de dichos datos de acuerdo con las Normas Técnicas para el control de los MEC.

Por tanto, INTROL no acepta responsabilidad alguna por las inexactitudes o errores que puedan existir en los datos de recuento. Tampoco acepta ninguna responsabilidad por la falsedad en los datos de recuento recibidos del editor, ni por otros datos de medición que no están incluidos en el análisis.

Octubre - 2024

OJDinteractiva