



## INFORMACION Y CONTROL DE PUBLICACIONES, S.A.

Velázquez, 46, 1º Drcha - Tel. 91 435 00 32 Fax 91 435 96 05 - 28001 - MADRID  
Av. Diagonal 497, 5a planta - Tel 93 439 24 18 Fax 93 419 25 34 - 08029 - BARCELONA

**Título:** LEON24HORAS.NET  
**URL Primaria:** https://leon24horas.net  
**Editor:** 24Siete Producciones, S.L.  
**Domicilio:** Plaza de Regla Nº2  
**Ciudad:** 24003 LEÓN  
**Teléfono:**  
**Fax:**  
**E-mail:**  
**Clasificación:** Noticias e Información  
**Sub-Clasificación:** Noticias globales y actualidad



### 1. Cifras totales y promedios (Nacional e Internacional)

MES - AÑO	NAVEGADORES UNICOS	VISITAS	PAGINAS
Diciembre - 2024	15.573	19.137	26.132
<b>PROMEDIO DIARIO</b>	<b>564</b>	<b>617</b>	<b>843</b>
<b>PROMEDIO LUNES-VIERNES</b>	535	584	795
<b>PROMEDIO SABADO-DOMINGO</b>	634	698	961
<b>PAGINAS / VISITAS</b>	1,37		
<b>DURACION MEDIA VISITAS</b>	0:01:29		
<b>TIEMPO INTERACCIÓN MEDIO</b>	0:00:37		

### 2. Secciones (Nacional e Internacional)

	PAGINAS	%
<b>HOME</b>	2.239	8.57 %
<b>RESTO</b>	23.893	91.43 %

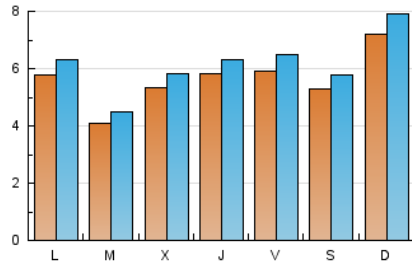
### 3. Por día del mes (Nacional e Internacional)

Día	N. únicos	Visitas	Páginas	Día	N. únicos	Visitas	Páginas	Día	N. únicos	Visitas	Páginas
<b>1</b>	405	463	688	<b>11</b>	708	769	1.050	<b>21</b>	717	791	1.049
<b>2</b>	579	646	841	<b>12</b>	585	634	929	<b>22</b>	1.103	1.222	1.662
<b>3</b>	451	493	711	<b>13</b>	545	608	834	<b>23</b>	600	643	838
<b>4</b>	487	530	766	<b>14</b>	555	610	829	<b>24</b>	396	436	638
<b>5</b>	475	527	707	<b>15</b>	456	494	667	<b>25</b>	452	487	621
<b>6</b>	492	533	725	<b>16</b>	517	561	738	<b>26</b>	614	668	943
<b>7</b>	425	453	638	<b>17</b>	410	450	608	<b>27</b>	577	630	843
<b>8</b>	1.106	1.224	1.646	<b>18</b>	491	541	785	<b>28</b>	420	462	717
<b>9</b>	657	736	977	<b>19</b>	655	701	890	<b>29</b>	522	563	755
<b>10</b>	463	510	697	<b>20</b>	747	819	1.076	<b>30</b>	534	579	802
								<b>31</b>	330	353	462

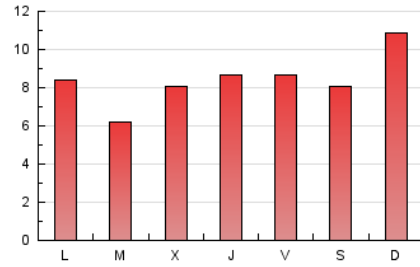
#### 4. Gráficas (Nacional e Internacional)

##### 4.1 Por día de la semana (promedio)

N. únicos / Visitas (x 100)

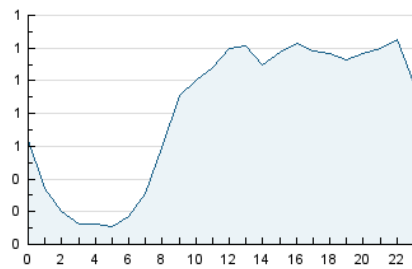


Páginas (x 100)

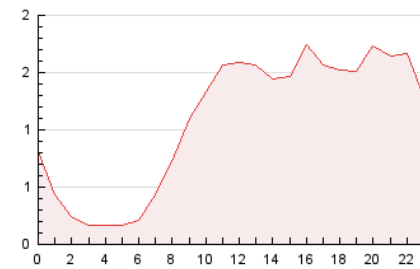


##### 4.2 Por franja horaria (promedio)

Visitas\_ (x 1000)

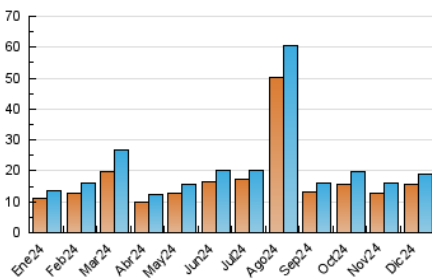


Páginas (x 1000)

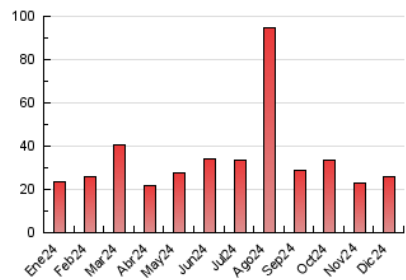


##### 4.3 Por meses

N. únicos / Visitas (x 1000)



Páginas (x 1000)





## INFORMACION Y CONTROL DE PUBLICACIONES, S.A.

Velázquez, 46, 1ª Drcha - Tel. 91 435 00 32 Fax 91 435 96 05 - 28001 - MADRID  
Av. Diagonal 497, 5a planta - Tel 93 439 24 18 Fax 93 419 25 34 - 08029 - BARCELONA

### Anexo - Tráfico Nacional

**Título:** LEON24HORAS.NET  
**URL Primaria:** https://leon24horas.net  
**Editor:** 24Siete Producciones, S.L.  
**Domicilio:** Plaza de Regla Nº2  
**Ciudad:** 24003 LEÓN  
**Teléfono:**  
**Fax:**  
**E-mail:**  
**Clasificación:** Noticias e Información  
**Sub-Clasificación:** Noticias globales y actualidad



#### 1. Cifras totales y promedios (Nacional)

MES - AÑO	NAVEGADORES UNICOS	VISITAS	PAGINAS
Diciembre - 2024	13.096	16.490	23.375
<b>PROMEDIO DIARIO</b>	<b>484</b>	<b>537</b>	<b>754</b>
<b>PROMEDIO LUNES-VIERNES</b>	452	500	702
<b>PROMEDIO SABADO-DOMINGO</b>	563	626	882
<b>PAGINAS / VISITAS</b>	1,41		
<b>DURACION MEDIA VISITAS</b>	0:01:40		
<b>TIEMPO INTERACCIÓN MEDIO</b>	0:00:43		

#### 2. Secciones (Nacional)

	PAGINAS	%
<b>HOME</b>	2.143	9.17 %
<b>RESTO</b>	21.232	90.83 %

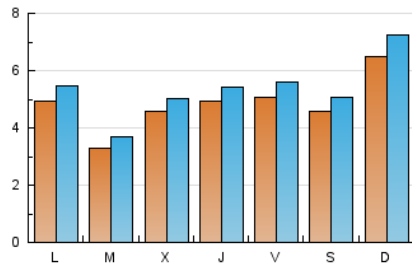
#### 3. Por día del mes (Nacional)

Día	N. únicos	Visitas	Páginas	Día	N. únicos	Visitas	Páginas	Día	N. únicos	Visitas	Páginas
<b>1</b>	351	407	623	<b>11</b>	618	680	952	<b>21</b>	656	729	972
<b>2</b>	499	564	759	<b>12</b>	491	539	833	<b>22</b>	1.025	1.143	1.582
<b>3</b>	362	403	600	<b>13</b>	475	537	744	<b>23</b>	524	566	745
<b>4</b>	429	473	706	<b>14</b>	480	535	745	<b>24</b>	319	356	549
<b>5</b>	391	440	622	<b>15</b>	384	423	589	<b>25</b>	383	418	543
<b>6</b>	394	430	592	<b>16</b>	422	466	638	<b>26</b>	528	580	839
<b>7</b>	347	375	559	<b>17</b>	330	368	521	<b>27</b>	481	533	745
<b>8</b>	1.026	1.141	1.557	<b>18</b>	396	444	677	<b>28</b>	339	381	626
<b>9</b>	571	650	870	<b>19</b>	568	613	802	<b>29</b>	458	499	685
<b>10</b>	360	405	586	<b>20</b>	668	740	997	<b>30</b>	451	495	706
								<b>31</b>	280	301	411

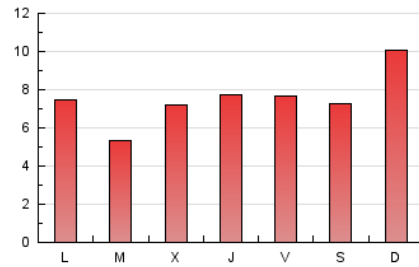
#### 4. Gráficas (Nacional)

##### 4.1 Por día de la semana (promedio)

N. únicos / Visitas (x 100)

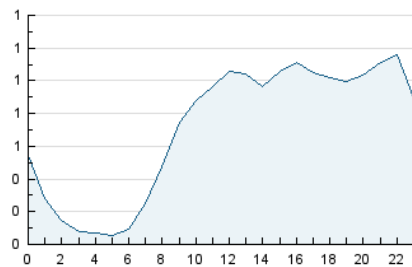


Páginas (x 100)

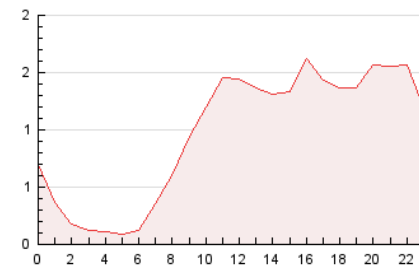


##### 4.2 Por franja horaria (promedio)

Visitas\_ (x 1000)

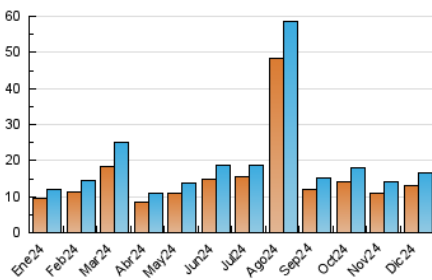


Páginas (x 1000)

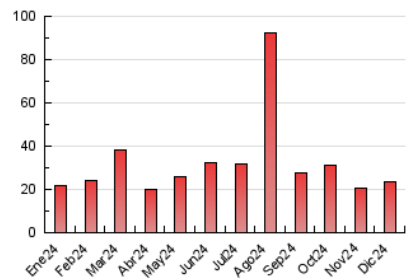


##### 4.3 Por meses

N. únicos / Visitas (x 1000)



Páginas (x 1000)



## 5. Observaciones

Este Medio Electrónico de Comunicación ha sido medido por la herramienta Google Analytics de Google (GA4).

## 6. Definiciones básicas (Para más información ver Normas Técnicas para el Control de los Medios Electrónicos de Comunicación)

### Página Vista:

Conjunto de ficheros enviado a un usuario como resultado de una petición del mismo recibida por el servidor. Cuando la página está formada por varios marcos (frames), el conjunto de los mismos tendrá, a efectos de cómputo, la consideración de una página unitaria.

### Visita:

Una secuencia ininterrumpida de páginas servidas a un usuario válido. Si dicho usuario no realiza peticiones de páginas en un periodo de tiempo (30 min) la siguiente petición constituirá el inicio de una nueva visita.

### Navegador Único:

Total de combinaciones únicas de una dirección IP y un identificador adicional. Los medios pueden utilizar cookies o el Identificador de Alta de registro.

### Duración Página Vista:

Tiempo acumulado en segundos de todas las páginas vistas (en visitas de dos o más páginas vistas), dividido por el número total de páginas vistas.

### Duración Visita:

Tiempo en segundos de todas las visitas de dos o más páginas vistas, dividido por el número total de visitas de dos o más páginas vistas.

### Tráfico nacional:

Audiencia/difusión correspondiente a España medida en base a los datos de las direcciones IP registradas por el sistema de medición.

## 7. Opinión

De OJDinteractiva, la división de INFORMACIÓN Y CONTROL DE PUBLICACIONES S.A.:

Hemos examinado la información facilitada por el editor del medio electrónico para el periodo que comprende la presente certificación.

Nuestro examen se ha realizado de acuerdo con las normas y procedimientos establecidos en las Normas Técnicas para el Control de los Medios Electrónicos de Comunicación.

En nuestra opinión, la presente acta presenta razonablemente la difusión/audiencia registrada por este medio electrónico.

### ADVERTENCIA:

El trabajo de OJDinteractiva, la división de INFORMACIÓN Y CONTROL DE PUBLICACIONES S.A (INTROL) se limita a la realización de pruebas para la revisión de los datos de recuento suministrados por el editor con la finalidad de expresar una opinión sobre la razonabilidad de dichos datos de acuerdo con las Normas Técnicas para el control de los MEC.

Por tanto, INTROL no acepta responsabilidad alguna por las inexactitudes o errores que puedan existir en los datos de recuento. Tampoco acepta ninguna responsabilidad por la falsedad en los datos de recuento recibidos del editor, ni por otros datos de medición que no están incluidos en el análisis.

- 2024

OJDinteractiva