



INFORMACION Y CONTROL DE PUBLICACIONES, S.A.

Velázquez, 46, 1º Drcha - Tel. 91 435 00 32 Fax 91 435 96 05 - 28001 - MADRID
Av. Diagonal 497, 5a planta - Tel 93 439 24 18 Fax 93 419 25 34 - 08029 - BARCELONA

Título: ESCUELLAR.ES
URL Primaria: https://escuellar.es
Editor: Alea Comunicación, C.B.
Domicilio: Calle Lavaderos, 1 -3º Izda.
Ciudad: 40200 CUELLAR
Teléfono:
Fax:
E-mail:
Clasificación: Noticias e Información
Sub-Clasificación: Noticias globales y actualidad



1. Cifras totales y promedios (Nacional e Internacional)

MES - AÑO	NAVEGADORES UNICOS	VISITAS	PAGINAS
Octubre - 2023	37.890	88.552	133.468
PROMEDIO DIARIO	2.472	2.857	4.305
PROMEDIO LUNES-VIERNES	2.281	2.621	3.971
PROMEDIO SABADO-DOMINGO	2.938	3.432	5.122
PAGINAS / VISITAS	1,51		
DURACION MEDIA VISITAS	0:01:59		
TIEMPO INTERACCIÓN MEDIO	0:02:21		

2. Secciones (Nacional e Internacional)

	PAGINAS	%
HOME	22.425	16.80 %
RESTO	111.043	83.20 %

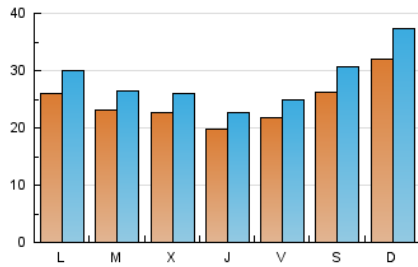
3. Por día del mes (Nacional e Internacional)

Día	N. únicos	Visitas	Páginas	Día	N. únicos	Visitas	Páginas	Día	N. únicos	Visitas	Páginas
1	1.435	1.671	2.837	11	2.926	3.287	4.879	21	1.820	2.102	3.323
2	2.712	3.118	4.503	12	1.835	2.127	3.502	22	1.032	1.191	1.853
3	2.151	2.369	3.502	13	1.737	1.969	3.108	23	1.227	1.434	2.469
4	1.990	2.306	3.419	14	1.660	1.877	2.917	24	2.358	2.814	4.252
5	1.770	1.970	2.847	15	1.625	1.830	2.736	25	1.953	2.261	3.364
6	3.786	4.446	5.992	16	1.993	2.289	3.584	26	2.397	2.741	3.835
7	5.725	6.851	9.519	17	1.255	1.446	2.396	27	1.601	1.788	2.647
8	9.923	11.760	17.512	18	2.165	2.557	3.864	28	1.250	1.407	2.030
9	5.093	5.931	9.747	19	1.937	2.245	3.445	29	1.976	2.197	3.372
10	3.432	3.985	6.363	20	1.571	1.782	2.765	30	1.958	2.174	3.256
								31	2.338	2.627	3.630

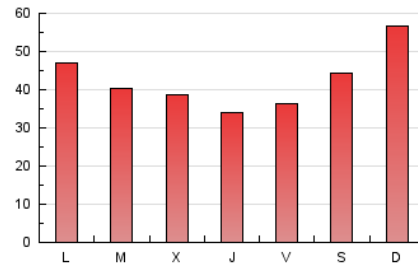
4. Gráficas (Nacional e Internacional)

4.1 Por día de la semana (promedio)

N. únicos / Visitas (x 100)



Páginas (x 100)



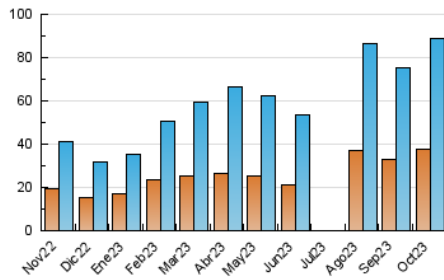
4.2 Por franja horaria (promedio)

Visitas_ (x 1000)

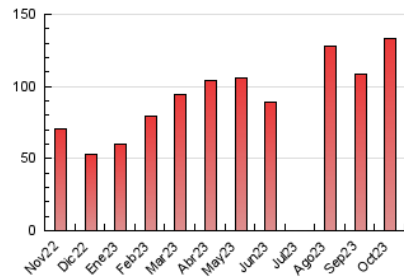
Páginas (x 1000)

4.3 Por meses

N. únicos / Visitas (x 1000)



Páginas (x 1000)





INFORMACION Y CONTROL DE PUBLICACIONES, S.A.

Velázquez, 46, 1ª Drcha - Tel. 91 435 00 32 Fax 91 435 96 05 - 28001 - MADRID
Av. Diagonal 497, 5a planta - Tel 93 439 24 18 Fax 93 419 25 34 - 08029 - BARCELONA

Anexo - Tráfico Nacional

Título: ESCUELLAR.ES
URL Primaria: https://escuellar.es
Editor: Alea Comunicación, C.B.
Domicilio: Calle Lavaderos, 1 -3º Izda.
Ciudad: 40200 CUELLAR
Teléfono:
Fax:
E-mail:
Clasificación: Noticias e Información
Sub-Clasificación: Noticias globales y actualidad



1. Cifras totales y promedios (Nacional)

MES - AÑO	NAVEGADORES UNICOS	VISITAS	PAGINAS
Octubre - 2023	35.799	86.342	130.915
PROMEDIO DIARIO	2.403	2.785	4.223
PROMEDIO LUNES-VIERNES	2.215	2.554	3.893
PROMEDIO SABADO-DOMINGO	2.863	3.352	5.031
PAGINAS / VISITAS	1,52		
DURACION MEDIA VISITAS	0:02:01		
TIEMPO INTERACCIÓN MEDIO	0:02:28		

2. Secciones (Nacional)

	PAGINAS	%
HOME	22.220	16.97 %
RESTO	108.695	83.03 %

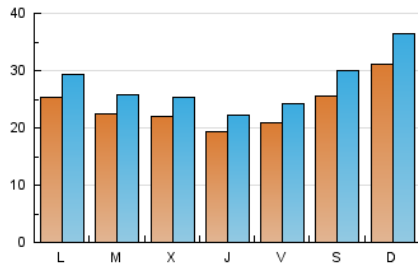
3. Por día del mes (Nacional)

Día	N. únicos	Visitas	Páginas	Día	N. únicos	Visitas	Páginas	Día	N. únicos	Visitas	Páginas
1	1.390	1.622	2.787	11	2.864	3.238	4.798	21	1.774	2.056	3.276
2	2.654	3.080	4.441	12	1.779	2.072	3.438	22	1.009	1.168	1.830
3	2.058	2.272	3.372	13	1.656	1.882	3.013	23	1.186	1.389	2.419
4	1.907	2.221	3.322	14	1.607	1.825	2.856	24	2.304	2.758	4.189
5	1.696	1.896	2.764	15	1.581	1.785	2.691	25	1.902	2.211	3.309
6	3.670	4.303	5.860	16	1.945	2.241	3.526	26	2.348	2.689	3.784
7	5.619	6.742	9.384	17	1.208	1.395	2.343	27	1.545	1.730	2.589
8	9.634	11.437	17.132	18	2.109	2.498	3.794	28	1.216	1.371	1.990
9	4.951	5.805	9.570	19	1.888	2.195	3.382	29	1.938	2.158	3.329
10	3.354	3.895	6.264	20	1.528	1.739	2.719	30	1.894	2.106	3.186
								31	2.275	2.563	3.558

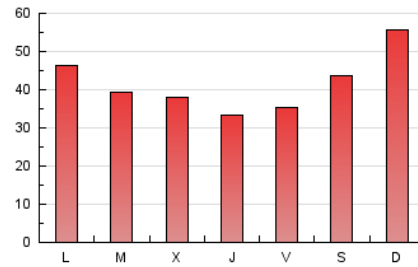
4. Gráficas (Nacional)

4.1 Por día de la semana (promedio)

N. únicos / Visitas (x 100)



Páginas (x 100)



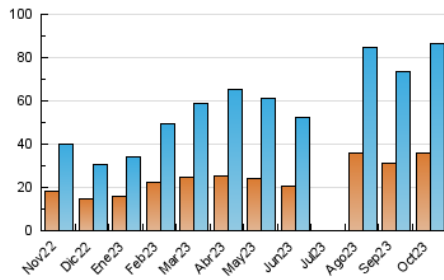
4.2 Por franja horaria (promedio)

Visitas_ (x 1000)

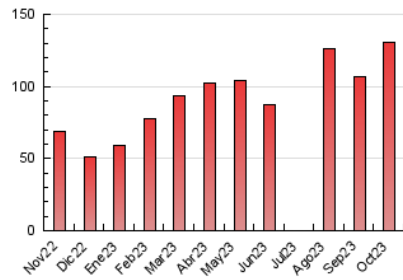
Páginas (x 1000)

4.3 Por meses

N. únicos / Visitas (x 1000)



Páginas (x 1000)



5. Observaciones

Este Medio Electrónico de Comunicación ha sido medido por la herramienta Google Analytics de Google (GA4)

6. Definiciones básicas (Para más información ver Normas Técnicas para el Control de los Medios Electrónicos de Comunicación)

Página Vista:

Conjunto de ficheros enviado a un usuario como resultado de una petición del mismo recibida por el servidor. Cuando la página está formada por varios marcos (frames), el conjunto de los mismos tendrá, a efectos de cómputo, la consideración de una página unitaria.

Visita:

Una secuencia ininterrumpida de páginas servidas a un usuario válido. Si dicho usuario no realiza peticiones de páginas en un periodo de tiempo (30 min) la siguiente petición constituirá el inicio de una nueva visita.

Navegador Único:

Total de combinaciones únicas de una dirección IP y un identificador adicional. Los medios pueden utilizar cookies o el Identificador de Alta de registro.

Duración Página Vista:

Tiempo acumulado en segundos de todas las páginas vistas (en visitas de dos o más páginas vistas), dividido por el número total de páginas vistas.

Duración Visita:

Tiempo en segundos de todas las visitas de dos o más páginas vistas, dividido por el número total de visitas de dos o más páginas vistas.

Tráfico nacional:

Audiencia/difusión correspondiente a España medida en base a los datos de las direcciones IP registradas por el sistema de medición.

7. Opinión

De OJDinteractiva, la división de INFORMACIÓN Y CONTROL DE PUBLICACIONES S.A.:

Hemos examinado la información facilitada por el editor del medio electrónico para el periodo que comprende la presente certificación.

Nuestro examen se ha realizado de acuerdo con las normas y procedimientos establecidos en las Normas Técnicas para el Control de los Medios Electrónicos de Comunicación.

En nuestra opinión, la presente acta presenta razonablemente la difusión/audiencia registrada por este medio electrónico.

ADVERTENCIA:

El trabajo de OJDinteractiva, la división de INFORMACIÓN Y CONTROL DE PUBLICACIONES S.A (INTROL) se limita a la realización de pruebas para la revisión de los datos de recuento suministrados por el editor con la finalidad de expresar una opinión sobre la razonabilidad de dichos datos de acuerdo con las Normas Técnicas para el control de los MEC.

Por tanto, INTROL no acepta responsabilidad alguna por las inexactitudes o errores que puedan existir en los datos de recuento. Tampoco acepta ninguna responsabilidad por la falsedad en los datos de recuento recibidos del editor, ni por otros datos de medición que no están incluidos en el análisis.

Noviembre - 2023

OJDinteractiva