



INFORMACION Y CONTROL DE PUBLICACIONES, S.A.

Velázquez, 46, 1º Drcha - Tel. 91 435 00 32 Fax 91 435 96 05 - 28001 - MADRID
Av. Diagonal 497, 5a planta - Tel 93 439 24 18 Fax 93 419 25 34 - 08029 - BARCELONA

Título: ESCUELLAR.ES
URL Primaria: https://escuellar.es
Editor: Alea Comunicación, C.B.
Domicilio: Calle Lavaderos, 1 -3º Izda.
Ciudad: 40200 CUELLAR
Teléfono:
Fax:
E-mail:
Clasificación: Noticias e Información
Sub-Clasificación: Noticias globales y actualidad



1. Cifras totales y promedios (Nacional e Internacional)

MES - AÑO	NAVEGADORES UNICOS	VISITAS	PAGINAS
Octubre - 2024	41.262	71.806	92.187
PROMEDIO DIARIO	2.074	2.316	2.974
PROMEDIO LUNES-VIERNES	2.153	2.407	3.089
PROMEDIO SABADO-DOMINGO	1.847	2.056	2.644
PAGINAS / VISITAS	1,28		
DURACION MEDIA VISITAS	0:01:47		
TIEMPO INTERACCIÓN MEDIO	0:01:50		

2. Secciones (Nacional e Internacional)

	PAGINAS	%
HOME	18.589	20.16 %
RESTO	73.598	79.84 %

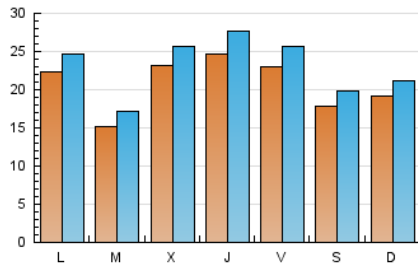
3. Por día del mes (Nacional e Internacional)

Día	N. únicos	Visitas	Páginas	Día	N. únicos	Visitas	Páginas	Día	N. únicos	Visitas	Páginas
1	2.188	2.485	3.029	11	1.670	1.892	2.181	21	1.608	1.761	3.136
2	2.859	3.243	3.904	12	1.837	2.030	2.253	22	1.112	1.218	2.804
3	4.210	4.724	5.326	13	1.795	1.931	2.258	23	1.620	1.776	2.187
4	3.988	4.371	4.889	14	3.678	4.075	5.078	24	1.334	1.476	1.889
5	2.299	2.561	3.139	15	2.040	2.372	3.116	25	1.266	1.420	1.816
6	3.359	3.825	5.214	16	2.760	3.278	4.206	26	1.320	1.460	1.800
7	2.522	2.758	3.616	17	3.982	4.579	6.591	27	1.500	1.640	2.115
8	1.144	1.260	1.598	18	2.265	2.573	3.652	28	1.106	1.266	1.758
9	3.515	3.651	3.840	19	1.672	1.904	2.842	29	1.078	1.216	1.513
10	1.682	1.824	2.075	20	991	1.094	1.527	30	798	919	1.224
								31	1.088	1.224	1.611

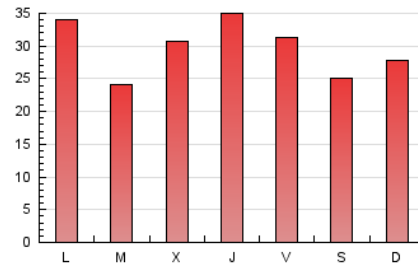
4. Gráficas (Nacional e Internacional)

4.1 Por día de la semana (promedio)

N. únicos / Visitas (x 100)



Páginas (x 100)

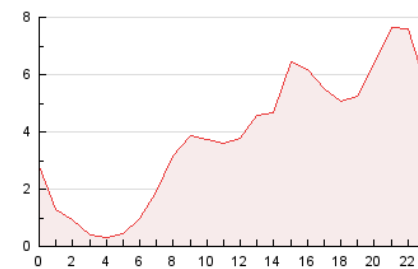


4.2 Por franja horaria (promedio)

Visitas_ (x 1000)

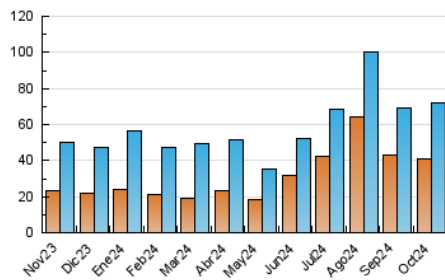


Páginas (x 1000)

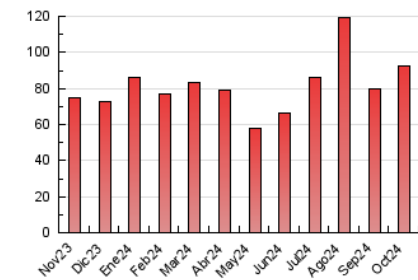


4.3 Por meses

N. únicos / Visitas (x 1000)



Páginas (x 1000)





INFORMACION Y CONTROL DE PUBLICACIONES, S.A.

Velázquez, 46, 1ª Drcha - Tel. 91 435 00 32 Fax 91 435 96 05 - 28001 - MADRID
Av. Diagonal 497, 5a planta - Tel 93 439 24 18 Fax 93 419 25 34 - 08029 - BARCELONA

Anexo - Tráfico Nacional

Título: ESCUELLAR.ES
URL Primaria: https://escuellar.es
Editor: Alea Comunicación, C.B.
Domicilio: Calle Lavaderos, 1 -3º Izda.
Ciudad: 40200 CUELLAR
Teléfono:
Fax:
E-mail:
Clasificación: Noticias e Información
Sub-Clasificación: Noticias globales y actualidad



1. Cifras totales y promedios (Nacional)

MES - AÑO	NAVEGADORES UNICOS	VISITAS	PAGINAS
Octubre - 2024	40.264	70.544	88.918
PROMEDIO DIARIO	2.035	2.276	2.868
PROMEDIO LUNES-VIERNES	2.109	2.361	2.956
PROMEDIO SABADO-DOMINGO	1.822	2.030	2.616
PAGINAS / VISITAS	1,26		
DURACION MEDIA VISITAS	0:01:47		
TIEMPO INTERACCIÓN MEDIO	0:01:51		

2. Secciones (Nacional)

	PAGINAS	%
HOME	16.507	18.56 %
RESTO	72.411	81.44 %

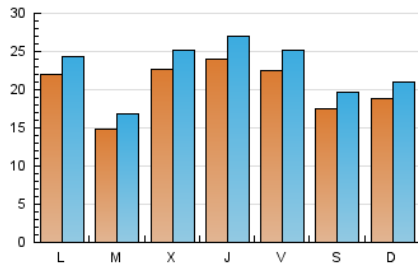
3. Por día del mes (Nacional)

Día	N. únicos	Visitas	Páginas	Día	N. únicos	Visitas	Páginas	Día	N. únicos	Visitas	Páginas
1	2.143	2.439	2.986	11	1.643	1.863	2.149	21	1.565	1.744	2.280
2	2.780	3.145	3.816	12	1.800	1.991	2.216	22	1.063	1.204	1.675
3	4.129	4.633	5.241	13	1.784	1.920	2.244	23	1.594	1.749	2.157
4	3.935	4.314	4.831	14	3.633	4.013	5.030	24	1.325	1.467	1.876
5	2.266	2.526	3.105	15	2.004	2.334	3.077	25	1.253	1.407	1.801
6	3.314	3.783	5.165	16	2.725	3.241	4.163	26	1.308	1.448	1.788
7	2.482	2.718	3.572	17	3.896	4.466	6.457	27	1.493	1.633	2.110
8	1.129	1.244	1.581	18	2.180	2.476	3.540	28	1.096	1.255	1.747
9	3.418	3.554	3.737	19	1.650	1.879	2.813	29	1.070	1.209	1.505
10	1.569	1.705	1.957	20	961	1.060	1.483	30	790	911	1.219
								31	1.078	1.213	1.597

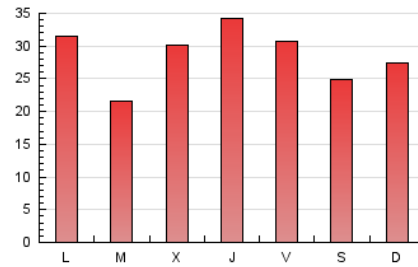
4. Gráficas (Nacional)

4.1 Por día de la semana (promedio)

N. únicos / Visitas (x 100)

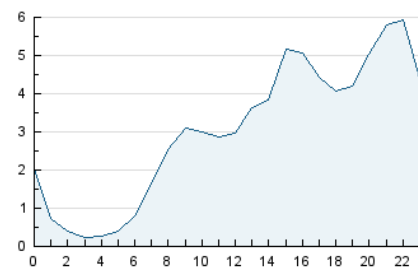


Páginas (x 100)

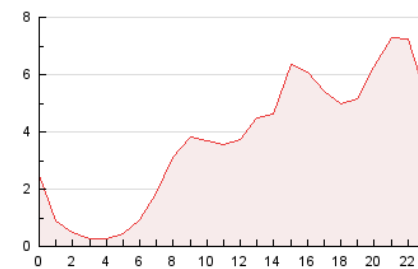


4.2 Por franja horaria (promedio)

Visitas_ (x 1000)

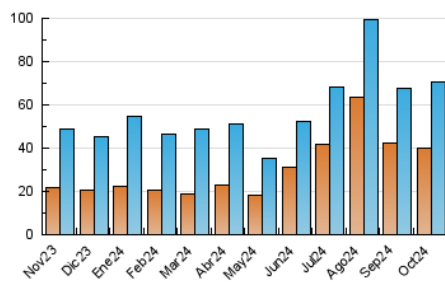


Páginas (x 1000)

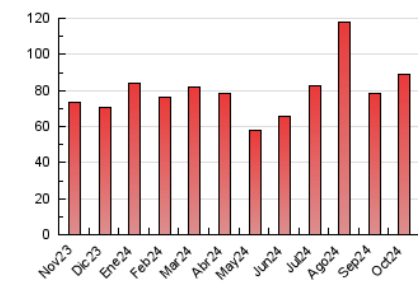


4.3 Por meses

N. únicos / Visitas (x 1000)



Páginas (x 1000)



5. Observaciones

Este Medio Electrónico de Comunicación ha sido medido por la herramienta Google Analytics de Google (GA4).

6. Definiciones básicas (Para más información ver Normas Técnicas para el Control de los Medios Electrónicos de Comunicación)

Página Vista:

Conjunto de ficheros enviado a un usuario como resultado de una petición del mismo recibida por el servidor. Cuando la página está formada por varios marcos (frames), el conjunto de los mismos tendrá, a efectos de cómputo, la consideración de una página unitaria.

Visita:

Una secuencia ininterrumpida de páginas servidas a un usuario válido. Si dicho usuario no realiza peticiones de páginas en un periodo de tiempo (30 min) la siguiente petición constituirá el inicio de una nueva visita.

Navegador Único:

Total de combinaciones únicas de una dirección IP y un identificador adicional. Los medios pueden utilizar cookies o el Identificador de Alta de registro.

Duración Página Vista:

Tiempo acumulado en segundos de todas las páginas vistas (en visitas de dos o más páginas vistas), dividido por el número total de páginas vistas.

Duración Visita:

Tiempo en segundos de todas las visitas de dos o más páginas vistas, dividido por el número total de visitas de dos o más páginas vistas.

Tráfico nacional:

Audiencia/difusión correspondiente a España medida en base a los datos de las direcciones IP registradas por el sistema de medición.

7. Opinión

De OJDinteractiva, la división de INFORMACIÓN Y CONTROL DE PUBLICACIONES S.A.:

Hemos examinado la información facilitada por el editor del medio electrónico para el periodo que comprende la presente certificación.

Nuestro examen se ha realizado de acuerdo con las normas y procedimientos establecidos en las Normas Técnicas para el Control de los Medios Electrónicos de Comunicación.

En nuestra opinión, la presente acta presenta razonablemente la difusión/audiencia registrada por este medio electrónico.

ADVERTENCIA:

El trabajo de OJDinteractiva, la división de INFORMACIÓN Y CONTROL DE PUBLICACIONES S.A (INTROL) se limita a la realización de pruebas para la revisión de los datos de recuento suministrados por el editor con la finalidad de expresar una opinión sobre la razonabilidad de dichos datos de acuerdo con las Normas Técnicas para el control de los MEC.

Por tanto, INTROL no acepta responsabilidad alguna por las inexactitudes o errores que puedan existir en los datos de recuento. Tampoco acepta ninguna responsabilidad por la falsedad en los datos de recuento recibidos del editor, ni por otros datos de medición que no están incluidos en el análisis.

Noviembre - 2024

OJDinteractiva