



## INFORMACION Y CONTROL DE PUBLICACIONES, S.A.

Velázquez, 46, 1ª Drcha - Tel. 91 435 00 32 Fax 91 435 96 05 - 28001 - MADRID  
Av. Diagonal 497, 5a planta - Tel 93 439 24 18 Fax 93 419 25 34 - 08029 - BARCELONA

**Título:** LAVEUPELLIRIA.COM  
**URL Primaria:** https://laveudelliria.com/  
**Editor:** Olollir, S.L.  
**Domicilio:** San Juan de Ribera, 35  
**Ciudad:** 46190 RIBA-ROJA DEL TÚRIA  
**Teléfono:** 962741484  
**Fax:**  
**E-mail:**  
**Clasificación:** Noticias e Información  
**Sub-Clasificación:** Noticias globales y actualidad



### 1. Cifras totales y promedios (Nacional e Internacional)

MES - AÑO	NAVEGADORES UNICOS	VISITAS	PAGINAS
Octubre - 2024	7.529	30.617	49.236
<b>PROMEDIO DIARIO</b>	<b>728</b>	<b>988</b>	<b>1.588</b>
<b>PROMEDIO LUNES-VIERNES</b>	771	1.066	1.714
<b>PROMEDIO SABADO-DOMINGO</b>	606	764	1.227
<b>PAGINAS / VISITAS</b>	1,61		
<b>DURACION MEDIA VISITAS</b>	0:01:27		
<b>TIEMPO INTERACCIÓN MEDIO</b>	0:02:04		

### 2. Secciones (Nacional e Internacional)

	PAGINAS	%
<b>HOME</b>	4.358	8.85 %
<b>RESTO</b>	44.878	91.15 %

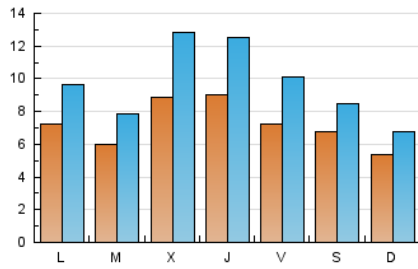
### 3. Por día del mes (Nacional e Internacional)

Día	N. únicos	Visitas	Páginas	Día	N. únicos	Visitas	Páginas	Día	N. únicos	Visitas	Páginas
<b>1</b>	557	732	1.086	<b>11</b>	592	786	1.196	<b>21</b>	607	772	1.251
<b>2</b>	1.141	1.642	2.707	<b>12</b>	401	515	814	<b>22</b>	614	782	1.126
<b>3</b>	1.029	1.401	2.636	<b>13</b>	383	482	785	<b>23</b>	729	965	1.457
<b>4</b>	852	1.322	2.312	<b>14</b>	610	819	1.159	<b>24</b>	946	1.234	1.780
<b>5</b>	570	743	1.337	<b>15</b>	616	820	1.274	<b>25</b>	682	877	1.239
<b>6</b>	812	1.066	1.884	<b>16</b>	1.140	1.812	3.032	<b>26</b>	520	662	972
<b>7</b>	930	1.252	2.050	<b>17</b>	1.256	1.951	3.406	<b>27</b>	400	508	731
<b>8</b>	647	879	1.422	<b>18</b>	768	1.057	1.660	<b>28</b>	760	1.017	1.623
<b>9</b>	469	626	1.025	<b>19</b>	1.223	1.482	2.114	<b>29</b>	569	727	1.205
<b>10</b>	550	721	1.118	<b>20</b>	536	651	1.180	<b>30</b>	955	1.366	2.197
								<b>31</b>	715	948	1.458

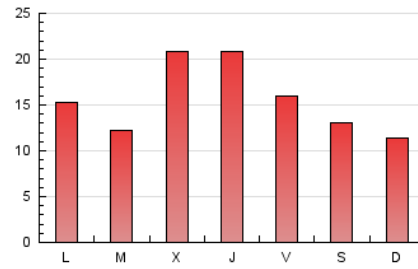
#### 4. Gráficas (Nacional e Internacional)

##### 4.1 Por día de la semana (promedio)

N. únicos / Visitas (x 100)

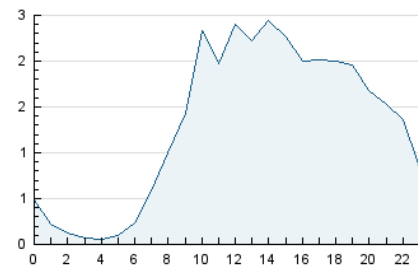


Páginas (x 100)

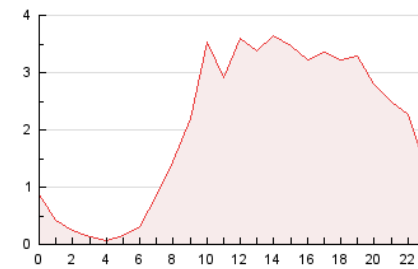


##### 4.2 Por franja horaria (promedio)

Visitas\_ (x 1000)

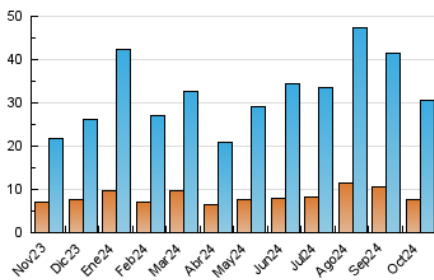


Páginas (x 1000)

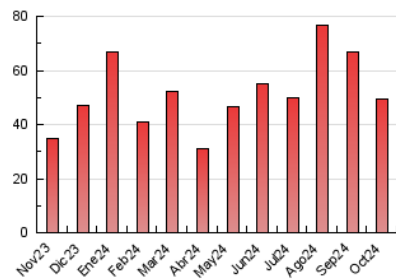


##### 4.3 Por meses

N. únicos / Visitas (x 1000)



Páginas (x 1000)





## INFORMACION Y CONTROL DE PUBLICACIONES, S.A.

Velázquez, 46, 1ª Drcha - Tel. 91 435 00 32 Fax 91 435 96 05 - 28001 - MADRID  
Av. Diagonal 497, 5a planta - Tel 93 439 24 18 Fax 93 419 25 34 - 08029 - BARCELONA

### Anexo - Tráfico Nacional

**Título:** LAVEUPELLIRIA.COM  
**URL Primaria:** https://laveuelliria.com/  
**Editor:** Olollir, S.L.  
**Domicilio:** San Juan de Ribera, 35  
**Ciudad:** 46190 RIBA-ROJA DEL TÚRIA  
**Teléfono:** 962741484  
**Fax:**  
**E-mail:**  
**Clasificación:** Noticias e Información  
**Sub-Clasificación:** Noticias globales y actualidad



#### 1. Cifras totales y promedios (Nacional)

MES - AÑO	NAVEGADORES UNICOS	VISITAS	PAGINAS
Octubre - 2024	6.881	29.884	48.440
<b>PROMEDIO DIARIO</b>	<b>705</b>	<b>964</b>	<b>1.563</b>
<b>PROMEDIO LUNES-VIERNES</b>	746	1.040	1.686
<b>PROMEDIO SABADO-DOMINGO</b>	587	745	1.207
<b>PAGINAS / VISITAS</b>	1,62		
<b>DURACION MEDIA VISITAS</b>	0:01:29		
<b>TIEMPO INTERACCIÓN MEDIO</b>	0:02:18		

#### 2. Secciones (Nacional)

	PAGINAS	%
<b>HOME</b>	4.294	8.86 %
<b>RESTO</b>	44.146	91.14 %

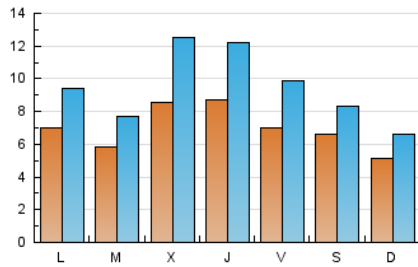
#### 3. Por día del mes (Nacional)

Día	N. únicos	Visitas	Páginas	Día	N. únicos	Visitas	Páginas	Día	N. únicos	Visitas	Páginas
1	542	716	1.069	11	567	760	1.169	21	590	755	1.232
2	1.106	1.607	2.671	12	388	501	798	22	595	762	1.104
3	1.007	1.380	2.610	13	371	470	773	23	698	933	1.426
4	835	1.304	2.290	14	583	791	1.128	24	918	1.204	1.749
5	548	720	1.314	15	595	795	1.247	25	652	846	1.209
6	782	1.036	1.849	16	1.096	1.769	2.986	26	502	644	954
7	905	1.226	2.022	17	1.223	1.918	3.368	27	390	498	719
8	637	869	1.412	18	744	1.033	1.634	28	730	987	1.590
9	459	615	1.014	19	1.194	1.454	2.078	29	549	707	1.185
10	529	700	1.095	20	524	639	1.168	30	917	1.328	2.154
								31	684	917	1.423

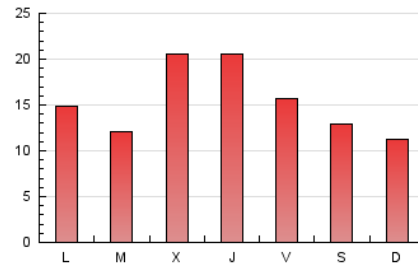
#### 4. Gráficas (Nacional)

##### 4.1 Por día de la semana (promedio)

N. únicos / Visitas (x 100)

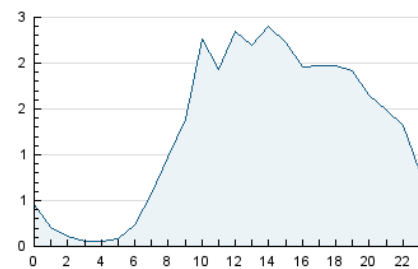


Páginas (x 100)

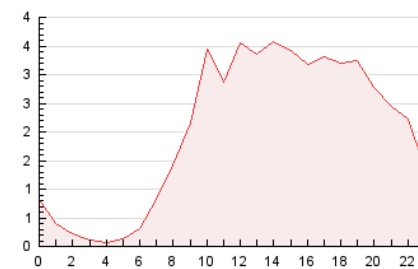


##### 4.2 Por franja horaria (promedio)

Visitas\_ (x 1000)

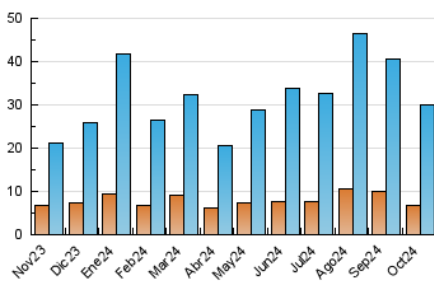


Páginas (x 1000)

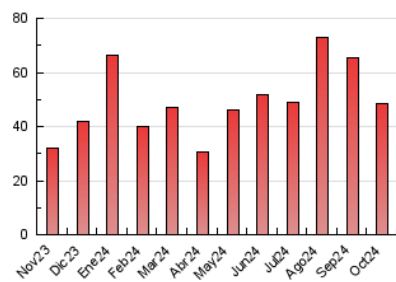


##### 4.3 Por meses

N. únicos / Visitas (x 1000)



Páginas (x 1000)



## 5. Observaciones

Este Medio Electrónico de Comunicación ha sido medido por la herramienta Google Analytics de Google (GA4).

## 6. Definiciones básicas (Para más información ver Normas Técnicas para el Control de los Medios Electrónicos de Comunicación)

### Página Vista:

Conjunto de ficheros enviado a un usuario como resultado de una petición del mismo recibida por el servidor. Cuando la página está formada por varios marcos (frames), el conjunto de los mismos tendrá, a efectos de cómputo, la consideración de una página unitaria.

### Visita:

Una secuencia ininterrumpida de páginas servidas a un usuario válido. Si dicho usuario no realiza peticiones de páginas en un periodo de tiempo (30 min) la siguiente petición constituirá el inicio de una nueva visita.

### Navegador Único:

Total de combinaciones únicas de una dirección IP y un identificador adicional. Los medios pueden utilizar cookies o el Identificador de Alta de registro.

### Duración Página Vista:

Tiempo acumulado en segundos de todas las páginas vistas (en visitas de dos o más páginas vistas), dividido por el número total de páginas vistas.

### Duración Visita:

Tiempo en segundos de todas las visitas de dos o más páginas vistas, dividido por el número total de visitas de dos o más páginas vistas.

### Tráfico nacional:

Audiencia/difusión correspondiente a España medida en base a los datos de las direcciones IP registradas por el sistema de medición.

## 7. Opinión

De OJDinteractiva, la división de INFORMACIÓN Y CONTROL DE PUBLICACIONES S.A.:

Hemos examinado la información facilitada por el editor del medio electrónico para el periodo que comprende la presente certificación.

Nuestro examen se ha realizado de acuerdo con las normas y procedimientos establecidos en las Normas Técnicas para el Control de los Medios Electrónicos de Comunicación.

En nuestra opinión, la presente acta presenta razonablemente la difusión/audiencia registrada por este medio electrónico.

### ADVERTENCIA:

El trabajo de OJDinteractiva, la división de INFORMACIÓN Y CONTROL DE PUBLICACIONES S.A (INTROL) se limita a la realización de pruebas para la revisión de los datos de recuento suministrados por el editor con la finalidad de expresar una opinión sobre la razonabilidad de dichos datos de acuerdo con las Normas Técnicas para el control de los MEC.

Por tanto, INTROL no acepta responsabilidad alguna por las inexactitudes o errores que puedan existir en los datos de recuento. Tampoco acepta ninguna responsabilidad por la falsedad en los datos de recuento recibidos del editor, ni por otros datos de medición que no están incluidos en el análisis.

Noviembre - 2024

OJDinteractiva