



INFORMACION Y CONTROL DE PUBLICACIONES, S.A.

Velázquez, 46, 1ª Drcha - Tel. 91 435 00 32 Fax 91 435 96 05 - 28001 - MADRID
Av. Diagonal 497, 5a planta - Tel 93 439 24 18 Fax 93 419 25 34 - 08029 - BARCELONA

Título: LEVANTE-EMV.COM
URL Primaria: https://www.levante-emv.com
Editor: Editorial Prensa Valenciana, S.A.
Domicilio: Trainers, 7
Ciudad: 46014 VALENCIA
Teléfono:
Fax:
E-mail:
Clasificación: Noticias e Información
Sub-Clasificación: Noticias globales y actualidad

Levante
EL MERCANTIL VALENCIANO

1. Cifras totales y promedios (Nacional e Internacional)

MES - AÑO	NAVEGADORES UNICOS	VISITAS	PAGINAS
Enero - 2025	4.632.306	12.918.734	20.661.965
PROMEDIO DIARIO	330.714	419.436	666.486
PROMEDIO LUNES-VIERNES	355.145	449.473	708.251
PROMEDIO SABADO-DOMINGO	260.475	333.082	546.411
PAGINAS / VISITAS	1,59		
DURACION MEDIA VISITAS	0:03:01		
TIEMPO INTERACCIÓN MEDIO	0:02:49		

2. Secciones (Nacional e Internacional)

	PAGINAS	%
HOME	5.134.138	24.85 %
RESTO	15.526.921	75.15 %

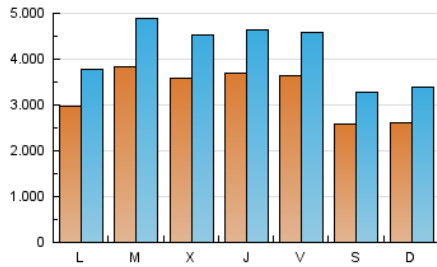
3. Por día del mes (Nacional e Internacional)

Día	N. únicos	Visitas	Páginas	Día	N. únicos	Visitas	Páginas	Día	N. únicos	Visitas	Páginas
1	306.382	428.136	670.306	11	241.943	299.590	508.378	21	418.722	533.428	848.024
2	286.994	378.117	601.671	12	256.116	328.106	539.220	22	404.796	493.311	748.510
3	272.003	356.391	563.961	13	315.837	398.487	635.437	23	352.328	448.290	729.581
4	199.234	264.270	436.146	14	317.826	410.421	649.224	24	399.991	496.320	753.689
5	312.569	403.513	647.300	15	351.646	437.058	721.368	25	352.573	431.302	654.468
6	268.760	339.400	541.547	16	359.731	444.252	725.692	26	269.595	342.623	563.801
7	391.950	496.488	737.861	17	315.713	406.897	665.969	27	293.516	378.577	633.571
8	362.187	459.994	701.684	18	240.547	318.426	536.358	28	399.980	517.093	806.687
9	460.326	574.711	860.292	19	211.223	276.827	485.615	29	368.008	444.667	697.328
10	448.230	558.571	839.157	20	306.727	399.865	670.298	30	382.959	469.529	735.271
								31	383.721	467.865	752.645

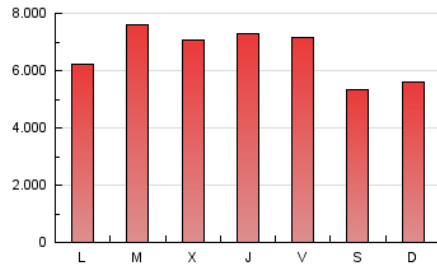
4. Gráficas (Nacional e Internacional)

4.1 Por día de la semana (promedio)

N. únicos / Visitas (x 100)

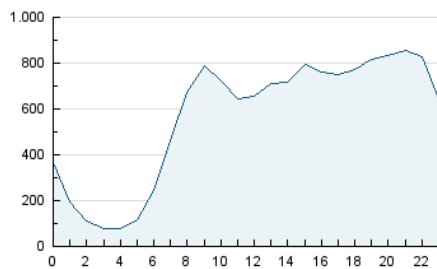


Páginas (x 100)

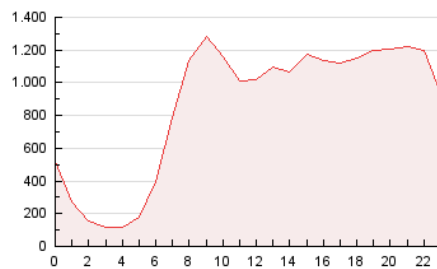


4.2 Por franja horaria (promedio)

Visitas_ (x 1000)

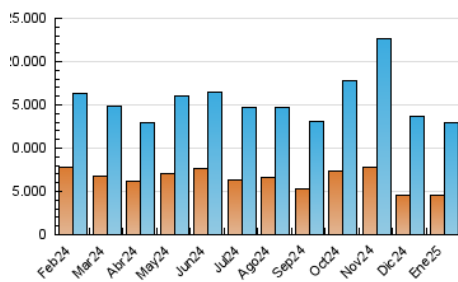


Páginas (x 1000)

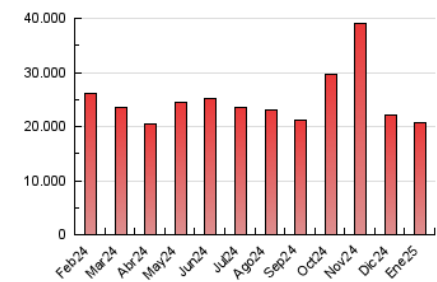


4.3 Por meses

N. únicos / Visitas (x 1000)



Páginas (x 1000)





INFORMACION Y CONTROL DE PUBLICACIONES, S.A.

Velázquez, 46, 1ª Drcha - Tel. 91 435 00 32 Fax 91 435 96 05 - 28001 - MADRID
Av. Diagonal 497, 5a planta - Tel 93 439 24 18 Fax 93 419 25 34 - 08029 - BARCELONA

Anexo - Tráfico Nacional

Título: LEVANTE-EMV.COM
URL Primaria: https://www.levante-emv.com
Editor: Editorial Prensa Valenciana, S.A.
Domicilio: Traginers, 7
Ciudad: 46014 VALENCIA
Teléfono:
Fax:
E-mail:
Clasificación: Noticias e Información
Sub-Clasificación: Noticias globales y actualidad

Levante
EL MERCANTIL VALENCIANO

1. Cifras totales y promedios (Nacional)

MES - AÑO	NAVEGADORES UNICOS	VISITAS	PAGINAS
Enero - 2025	4.329.618	12.383.966	20.014.209
PROMEDIO DIARIO	318.104	404.366	645.592
PROMEDIO LUNES-VIERNES	341.836	433.540	686.092
PROMEDIO SABADO-DOMINGO	249.875	320.493	529.152
PAGINAS / VISITAS	1,60		
DURACION MEDIA VISITAS	0:03:03		
TIEMPO INTERACCIÓN MEDIO	0:02:55		

2. Secciones (Nacional)

	PAGINAS	%
HOME	5.014.096	25.05 %
RESTO	14.999.245	74.95 %

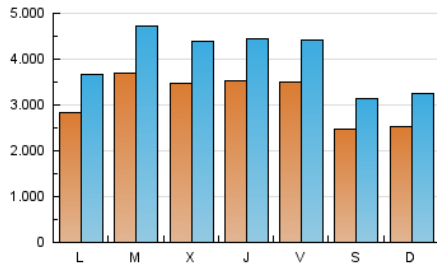
3. Por día del mes (Nacional)

Día	N. únicos	Visitas	Páginas	Día	N. únicos	Visitas	Páginas	Día	N. únicos	Visitas	Páginas
1	297.013	415.621	652.693	11	230.033	287.067	491.117	21	409.033	523.601	828.811
2	276.731	365.266	583.255	12	246.068	317.720	523.313	22	392.799	477.602	729.775
3	260.831	343.529	546.227	13	305.405	385.343	617.197	23	339.284	431.581	708.917
4	190.586	252.410	420.472	14	307.716	395.720	630.653	24	381.501	475.577	726.941
5	302.757	390.154	629.423	15	337.372	421.060	695.009	25	338.508	415.210	633.100
6	258.590	328.522	524.649	16	339.605	422.429	696.189	26	258.875	331.132	547.070
7	382.044	484.309	721.760	17	303.254	393.730	644.663	27	279.076	364.893	610.263
8	351.384	443.504	683.098	18	231.220	305.352	519.860	28	380.522	489.490	773.086
9	441.693	549.944	833.360	19	200.955	264.897	468.860	29	352.899	429.946	671.678
10	429.236	541.832	808.892	20	294.484	384.565	649.026	30	370.217	451.969	713.480
								31	371.547	451.384	730.504

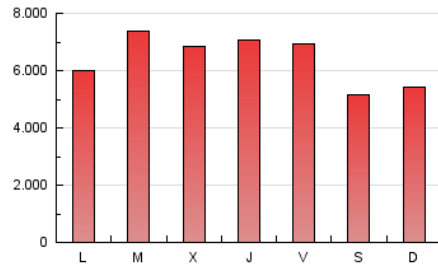
4. Gráficas (Nacional)

4.1 Por día de la semana (promedio)

N. únicos / Visitas (x 100)

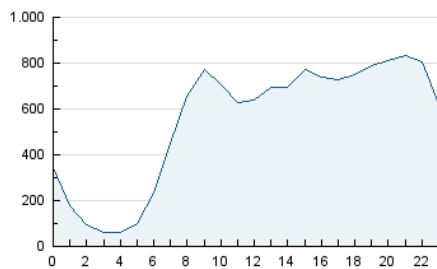


Páginas (x 100)

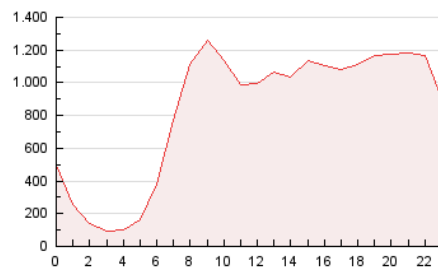


4.2 Por franja horaria (promedio)

Visitas_ (x 1000)

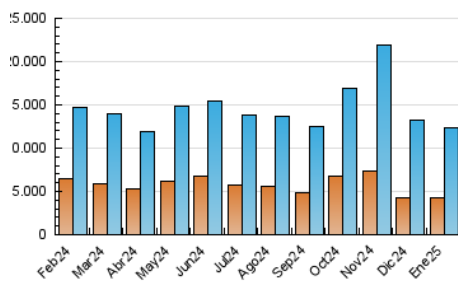


Páginas (x 1000)

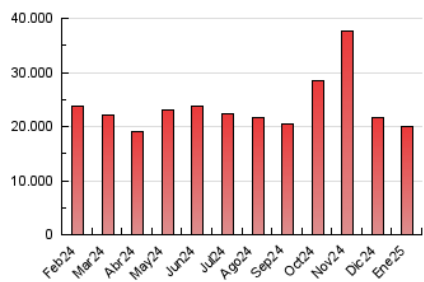


4.3 Por meses

N. únicos / Visitas (x 1000)



Páginas (x 1000)



5. Observaciones

Este Medio Electrónico de Comunicación ha sido medido por la herramienta Google Analytics de Google (GA4).

6. Definiciones básicas (Para más información ver Normas Técnicas para el Control de los Medios Electrónicos de Comunicación)

Página Vista:

Conjunto de ficheros enviado a un usuario como resultado de una petición del mismo recibida por el servidor. Cuando la página está formada por varios marcos (frames), el conjunto de los mismos tendrá, a efectos de cómputo, la consideración de una página unitaria.

Visita:

Una secuencia ininterrumpida de páginas servidas a un usuario válido. Si dicho usuario no realiza peticiones de páginas en un periodo de tiempo (30 min) la siguiente petición constituirá el inicio de una nueva visita.

Navegador Único:

Total de combinaciones únicas de una dirección IP y un identificador adicional. Los medios pueden utilizar cookies o el Identificador de Alta de registro.

Duración Página Vista:

Tiempo acumulado en segundos de todas las páginas vistas (en visitas de dos o más páginas vistas), dividido por el número total de páginas vistas.

Duración Visita:

Tiempo en segundos de todas las visitas de dos o más páginas vistas, dividido por el número total de visitas de dos o más páginas vistas.

Tráfico nacional:

Audiencia/difusión correspondiente a España medida en base a los datos de las direcciones IP registradas por el sistema de medición.

7. Opinión

De OJDinteractiva, la división de INFORMACIÓN Y CONTROL DE PUBLICACIONES S.A.:

Hemos examinado la información facilitada por el editor del medio electrónico para el periodo que comprende la presente certificación.

Nuestro examen se ha realizado de acuerdo con las normas y procedimientos establecidos en las Normas Técnicas para el Control de los Medios Electrónicos de Comunicación.

En nuestra opinión, la presente acta presenta razonablemente la difusión/audiencia registrada por este medio electrónico.

ADVERTENCIA:

El trabajo de OJDinteractiva, la división de INFORMACIÓN Y CONTROL DE PUBLICACIONES S.A (INTROL) se limita a la realización de pruebas para la revisión de los datos de recuento suministrados por el editor con la finalidad de expresar una opinión sobre la razonabilidad de dichos datos de acuerdo con las Normas Técnicas para el control de los MEC.

Por tanto, INTROL no acepta responsabilidad alguna por las inexactitudes o errores que puedan existir en los datos de recuento. Tampoco acepta ninguna responsabilidad por la falsedad en los datos de recuento recibidos del editor, ni por otros datos de medición que no están incluidos en el análisis.

Febrero - 2025

OJDinteractiva