



INFORMACION Y CONTROL DE PUBLICACIONES, S.A.

Velázquez, 46, 1º Drcha - Tel. 91 435 00 32 Fax 91 435 96 05 - 28001 - MADRID
Av. Diagonal 497, 5a planta - Tel 93 439 24 18 Fax 93 419 25 34 - 08029 - BARCELONA

Título: LEVANTE-EMV.COM
URL Primaria: https://www.levante-emv.com
Editor: Editorial Prensa Valenciana, S.A.
Domicilio: Trainers, 7
Ciudad: 46014 VALENCIA
Teléfono:
Fax:
E-mail:
Clasificación: Noticias e Información
Sub-Clasificación: Noticias globales y actualidad

Levante
EL MERCANTIL VALENCIANO

1. Cifras totales y promedios (Nacional e Internacional)

MES - AÑO	NAVEGADORES UNICOS	VISITAS	PAGINAS
Febrero - 2025	4.498.085	11.300.357	18.656.531
PROMEDIO DIARIO	324.865	412.862	666.276
PROMEDIO LUNES-VIERNES	321.982	412.242	671.777
PROMEDIO SABADO-DOMINGO	332.073	414.411	652.524
PAGINAS / VISITAS	1,61		
DURACION MEDIA VISITAS	0:02:57		
TIEMPO INTERACCIÓN MEDIO	0:02:52		

2. Secciones (Nacional e Internacional)

	PAGINAS	%
HOME	4.574.545	24.52 %
RESTO	14.081.190	75.48 %

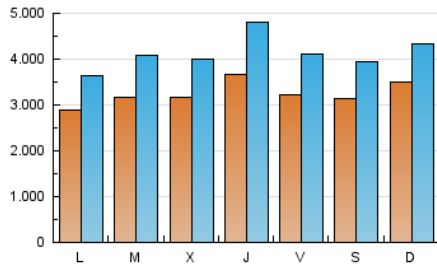
3. Por día del mes (Nacional e Internacional)

Día	N. únicos	Visitas	Páginas	Día	N. únicos	Visitas	Páginas	Día	N. únicos	Visitas	Páginas
1	462.138	563.886	862.753	11	230.873	293.894	518.450	21	375.437	478.234	784.693
2	628.602	746.788	1.117.275	12	286.191	368.161	641.525	22	300.409	390.112	629.443
3	362.311	446.944	710.218	13	249.232	334.910	565.450	23	286.747	372.431	594.321
4	361.941	455.453	746.104	14	218.217	284.257	472.340	24	270.271	347.175	583.706
5	297.361	372.541	615.447	15	218.861	274.623	431.213	25	364.145	480.225	753.790
6	377.209	481.615	755.817	16	257.014	317.356	494.864	26	375.817	462.981	726.795
7	405.388	504.932	843.363	17	289.340	356.370	569.271	27	412.299	538.514	864.071
8	271.482	351.413	571.057	18	305.617	399.703	627.216	28	288.013	376.121	596.663
9	231.329	298.681	519.267	19	307.677	394.738	619.077				
10	230.441	305.565	536.730	20	431.850	562.516	904.816				

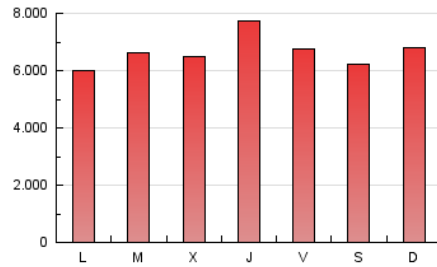
4. Gráficas (Nacional e Internacional)

4.1 Por día de la semana (promedio)

N. únicos / Visitas (x 100)

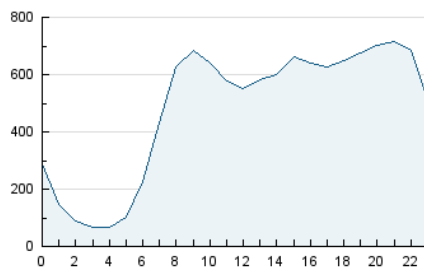


Páginas (x 100)

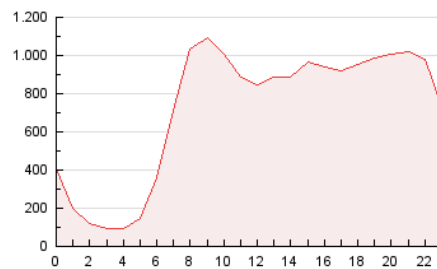


4.2 Por franja horaria (promedio)

Visitas_ (x 1000)

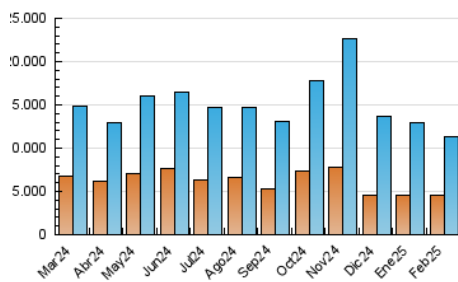


Páginas (x 1000)

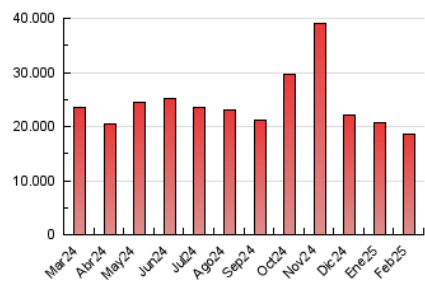


4.3 Por meses

N. únicos / Visitas (x 1000)



Páginas (x 1000)





INFORMACION Y CONTROL DE PUBLICACIONES, S.A.

Velázquez, 46, 1ª Drcha - Tel. 91 435 00 32 Fax 91 435 96 05 - 28001 - MADRID
Av. Diagonal 497, 5a planta - Tel 93 439 24 18 Fax 93 419 25 34 - 08029 - BARCELONA

Anexo - Tráfico Nacional

Título: LEVANTE-EMV.COM
URL Primaria: https://www.levante-emv.com
Editor: Editorial Prensa Valenciana, S.A.
Domicilio: Traginers, 7
Ciudad: 46014 VALENCIA
Teléfono:
Fax:
E-mail:
Clasificación: Noticias e Información
Sub-Clasificación: Noticias globales y actualidad

Levante
EL MERCANTIL VALENCIANO

1. Cifras totales y promedios (Nacional)

MES - AÑO	NAVEGADORES UNICOS	VISITAS	PAGINAS
Febrero - 2025	4.089.318	10.803.447	17.905.549
PROMEDIO DIARIO	308.087	393.429	639.458
PROMEDIO LUNES-VIERNES	304.825	392.240	644.213
PROMEDIO SABADO-DOMINGO	316.241	396.403	627.569
PAGINAS / VISITAS	1,63		
DURACION MEDIA VISITAS	0:02:58		
TIEMPO INTERACCIÓN MEDIO	0:03:00		

2. Secciones (Nacional)

	PAGINAS	%
HOME	4.472.122	24.98 %
RESTO	13.432.690	75.02 %

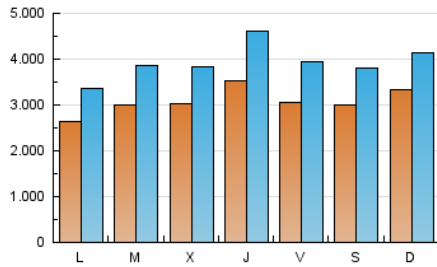
3. Por día del mes (Nacional)

Día	N. únicos	Visitas	Páginas	Día	N. únicos	Visitas	Páginas	Día	N. únicos	Visitas	Páginas
1	448.901	546.312	838.061	11	221.714	284.408	500.129	21	356.806	458.821	753.353
2	602.340	719.020	1.077.808	12	276.419	355.392	622.958	22	288.210	375.875	607.635
3	316.126	393.121	644.415	13	238.931	320.161	547.746	23	271.390	356.704	571.253
4	342.142	429.872	713.312	14	208.824	273.943	456.267	24	256.143	331.301	561.483
5	284.512	357.373	594.603	15	207.766	261.243	414.498	25	348.964	462.852	728.471
6	360.407	464.430	729.157	16	233.984	291.015	462.613	26	362.042	449.610	703.681
7	385.245	479.910	809.354	17	258.528	322.693	525.547	27	399.576	521.518	839.933
8	256.274	336.240	547.720	18	282.114	371.685	593.979	28	276.523	361.683	576.237
9	221.063	284.813	500.966	19	290.937	373.893	593.086				
10	219.705	292.275	518.060	20	410.849	539.851	872.487				

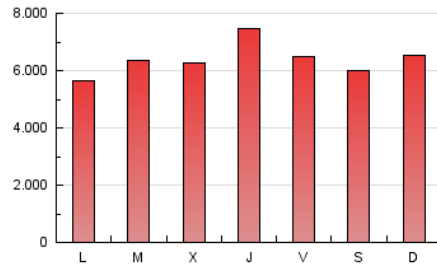
4. Gráficas (Nacional)

4.1 Por día de la semana (promedio)

N. únicos / Visitas (x 100)

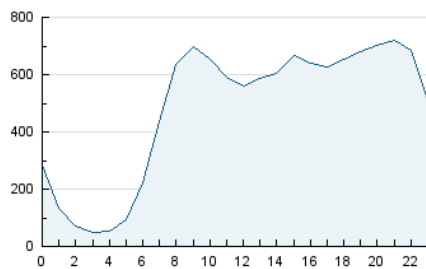


Páginas (x 100)

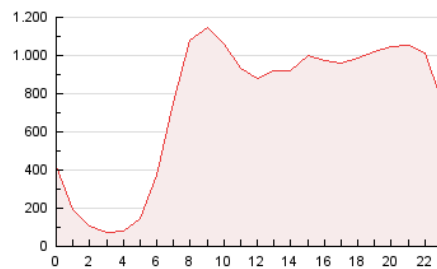


4.2 Por franja horaria (promedio)

Visitas_ (x 1000)

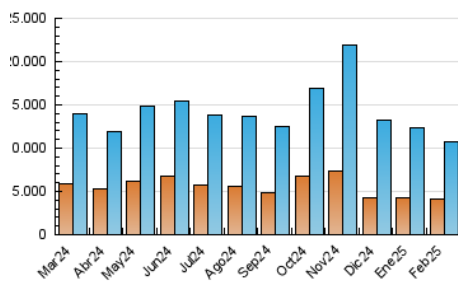


Páginas (x 1000)

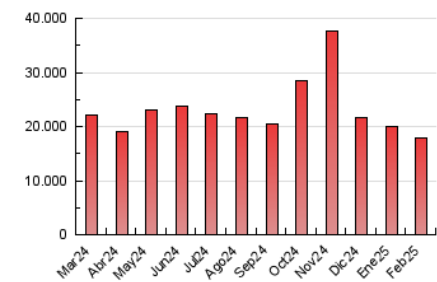


4.3 Por meses

N. únicos / Visitas (x 1000)



Páginas (x 1000)



5. Observaciones

Este Medio Electrónico de Comunicación ha sido medido por la herramienta Google Analytics de Google (GA4).

6. Definiciones básicas (Para más información ver Normas Técnicas para el Control de los Medios Electrónicos de Comunicación)

Página Vista:

Conjunto de ficheros enviado a un usuario como resultado de una petición del mismo recibida por el servidor. Cuando la página está formada por varios marcos (frames), el conjunto de los mismos tendrá, a efectos de cómputo, la consideración de una página unitaria.

Visita:

Una secuencia ininterrumpida de páginas servidas a un usuario válido. Si dicho usuario no realiza peticiones de páginas en un periodo de tiempo (30 min) la siguiente petición constituirá el inicio de una nueva visita.

Navegador Único:

Total de combinaciones únicas de una dirección IP y un identificador adicional. Los medios pueden utilizar cookies o el Identificador de Alta de registro.

Duración Página Vista:

Tiempo acumulado en segundos de todas las páginas vistas (en visitas de dos o más páginas vistas), dividido por el número total de páginas vistas.

Duración Visita:

Tiempo en segundos de todas las visitas de dos o más páginas vistas, dividido por el número total de visitas de dos o más páginas vistas.

Tráfico nacional:

Audiencia/difusión correspondiente a España medida en base a los datos de las direcciones IP registradas por el sistema de medición.

7. Opinión

De OJDinteractiva, la división de INFORMACIÓN Y CONTROL DE PUBLICACIONES S.A.:

Hemos examinado la información facilitada por el editor del medio electrónico para el periodo que comprende la presente certificación.

Nuestro examen se ha realizado de acuerdo con las normas y procedimientos establecidos en las Normas Técnicas para el Control de los Medios Electrónicos de Comunicación.

En nuestra opinión, la presente acta presenta razonablemente la difusión/audiencia registrada por este medio electrónico.

ADVERTENCIA:

El trabajo de OJDinteractiva, la división de INFORMACIÓN Y CONTROL DE PUBLICACIONES S.A (INTROL) se limita a la realización de pruebas para la revisión de los datos de recuento suministrados por el editor con la finalidad de expresar una opinión sobre la razonabilidad de dichos datos de acuerdo con las Normas Técnicas para el control de los MEC.

Por tanto, INTROL no acepta responsabilidad alguna por las inexactitudes o errores que puedan existir en los datos de recuento. Tampoco acepta ninguna responsabilidad por la falsedad en los datos de recuento recibidos del editor, ni por otros datos de medición que no están incluidos en el análisis.

Marzo - 2025

OJDinteractiva