



INFORMACION Y CONTROL DE PUBLICACIONES, S.A.

Velázquez, 46, 1ª Drcha - Tel. 91 435 00 32 Fax 91 435 96 05 - 28001 - MADRID
Av. Diagonal 497, 5a planta - Tel 93 439 24 18 Fax 93 419 25 34 - 08029 - BARCELONA

Título: LEVANTE-EMV.COM
URL Primaria: https://www.levante-emv.com
Editor: Editorial Prensa Valenciana, S.A.
Domicilio: Trainers, 7
Ciudad: 46014 VALENCIA
Teléfono:
Fax:
E-mail:
Clasificación: Noticias e Información
Sub-Clasificación: Noticias globales y actualidad

Levante
EL MERCANTIL VALENCIANO

1. Cifras totales y promedios (Nacional e Internacional)

MES - AÑO	NAVEGADORES UNICOS	VISITAS	PAGINAS
Marzo - 2025	4.971.733	16.303.689	26.226.707
PROMEDIO DIARIO	382.219	517.656	845.997
PROMEDIO LUNES-VIERNES	399.330	545.970	899.781
PROMEDIO SABADO-DOMINGO	346.286	458.197	733.050
PAGINAS / VISITAS	1,63		
DURACION MEDIA VISITAS	0:03:07		
TIEMPO INTERACCIÓN MEDIO	0:03:25		

2. Secciones (Nacional e Internacional)

	PAGINAS	%
HOME	6.389.103	24.36 %
RESTO	19.836.790	75.64 %

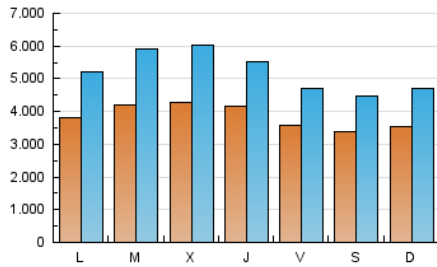
3. Por día del mes (Nacional e Internacional)

Día	N. únicos	Visitas	Páginas	Día	N. únicos	Visitas	Páginas	Día	N. únicos	Visitas	Páginas
1	364.162	475.884	761.490	11	286.968	389.134	657.542	21	345.126	472.362	772.647
2	357.393	478.783	744.689	12	339.154	453.258	753.147	22	366.222	475.043	751.848
3	550.955	790.075	1.283.918	13	345.137	448.286	746.344	23	367.874	494.215	756.401
4	576.267	883.812	1.394.665	14	373.219	504.334	822.735	24	318.435	395.249	644.649
5	517.825	800.744	1.342.920	15	361.991	488.848	793.636	25	387.766	485.469	806.663
6	527.470	740.495	1.178.396	16	424.684	576.430	1.008.590	26	394.159	496.710	816.368
7	398.107	515.095	829.634	17	439.860	617.057	1.014.540	27	377.708	469.057	742.952
8	315.018	418.304	657.565	18	428.047	612.259	1.074.413	28	315.968	395.167	632.355
9	329.677	432.854	694.030	19	452.968	658.111	1.134.955	29	287.393	372.636	587.134
10	278.493	379.628	641.176	20	407.740	544.976	950.084	30	288.450	368.973	575.119
								31	324.558	414.090	655.288

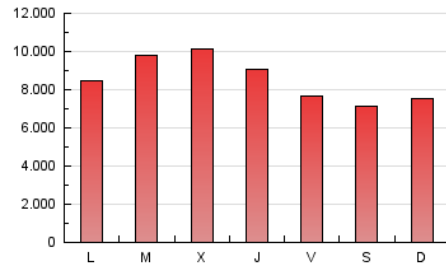
4. Gráficas (Nacional e Internacional)

4.1 Por día de la semana (promedio)

N. únicos / Visitas (x 100)

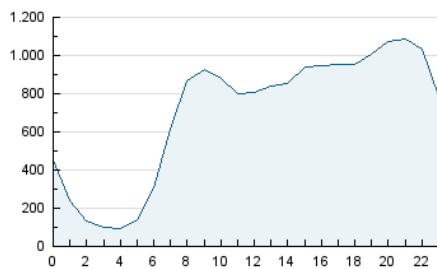


Páginas (x 100)

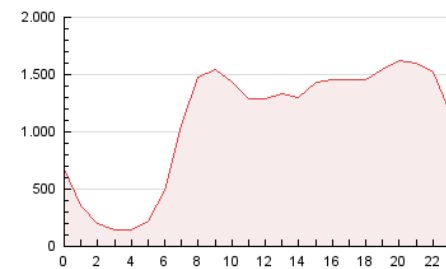


4.2 Por franja horaria (promedio)

Visitas_ (x 1000)

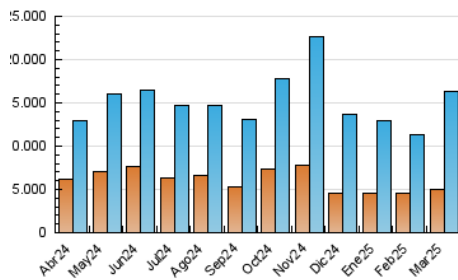


Páginas (x 1000)

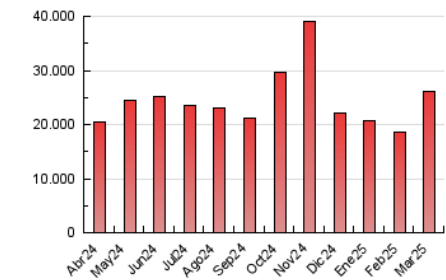


4.3 Por meses

N. únicos / Visitas (x 1000)



Páginas (x 1000)





INFORMACION Y CONTROL DE PUBLICACIONES, S.A.

Velázquez, 46, 1ª Drcha - Tel. 91 435 00 32 Fax 91 435 96 05 - 28001 - MADRID
Av. Diagonal 497, 5a planta - Tel 93 439 24 18 Fax 93 419 25 34 - 08029 - BARCELONA

Anexo - Tráfico Nacional

Título: LEVANTE-EMV.COM
URL Primaria: https://www.levante-emv.com
Editor: Editorial Prensa Valenciana, S.A.
Domicilio: Traginers, 7
Ciudad: 46014 VALENCIA
Teléfono:
Fax:
E-mail:
Clasificación: Noticias e Información
Sub-Clasificación: Noticias globales y actualidad

Levante
EL MERCANTIL VALENCIANO

1. Cifras totales y promedios (Nacional)

MES - AÑO	NAVEGADORES UNICOS	VISITAS	PAGINAS
Marzo - 2025	4.599.434	15.669.266	25.391.827
PROMEDIO DIARIO	366.314	499.148	819.066
PROMEDIO LUNES-VIERNES	383.078	527.103	871.836
PROMEDIO SABADO-DOMINGO	331.110	440.441	708.251
PAGINAS / VISITAS	1,64		
DURACION MEDIA VISITAS	0:03:09		
TIEMPO INTERACCIÓN MEDIO	0:03:33		

2. Secciones (Nacional)

	PAGINAS	%
HOME	6.230.675	24.54 %
RESTO	19.160.381	75.46 %

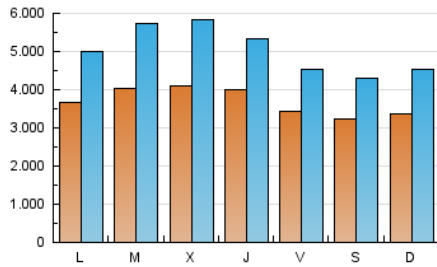
3. Por día del mes (Nacional)

Día	N. únicos	Visitas	Páginas	Día	N. únicos	Visitas	Páginas	Día	N. únicos	Visitas	Páginas
1	349.590	460.094	734.380	11	275.389	374.194	638.146	21	333.599	456.106	751.893
2	338.894	459.969	716.409	12	328.055	440.591	731.682	22	351.798	456.270	727.586
3	529.122	772.478	1.248.341	13	333.456	433.178	722.516	23	348.679	470.389	727.250
4	558.048	858.503	1.362.500	14	353.540	482.989	791.080	24	294.232	368.191	609.003
5	502.320	783.579	1.312.208	15	344.096	466.967	762.759	25	365.620	461.869	771.123
6	510.632	718.911	1.148.021	16	408.541	558.776	975.869	26	369.985	472.179	778.398
7	384.035	498.807	805.677	17	425.701	597.756	983.304	27	353.903	447.357	710.585
8	305.112	405.327	639.019	18	414.074	592.572	1.045.653	28	301.364	378.355	612.303
9	317.709	419.363	675.499	19	438.181	637.680	1.105.332	29	272.150	354.203	567.195
10	267.984	366.912	620.756	20	395.778	531.915	925.981	30	274.530	353.056	556.543
								31	309.624	395.049	634.045

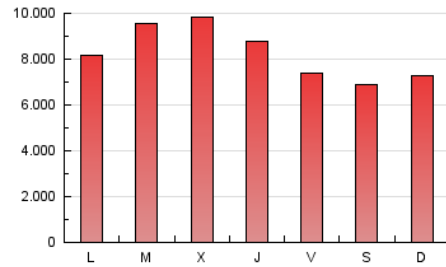
4. Gráficas (Nacional)

4.1 Por día de la semana (promedio)

N. únicos / Visitas (x 100)

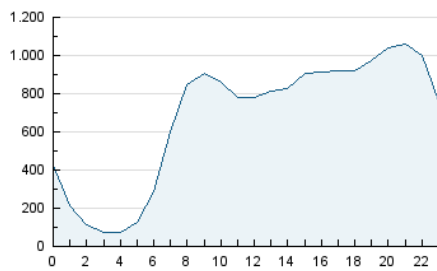


Páginas (x 100)

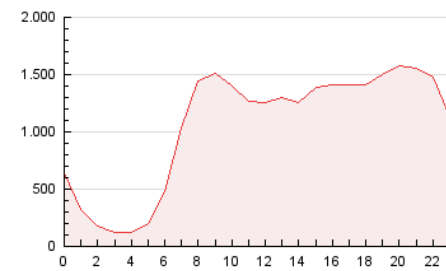


4.2 Por franja horaria (promedio)

Visitas_ (x 1000)

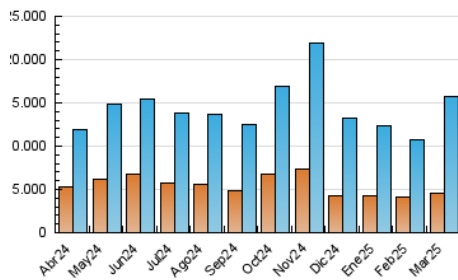


Páginas (x 1000)

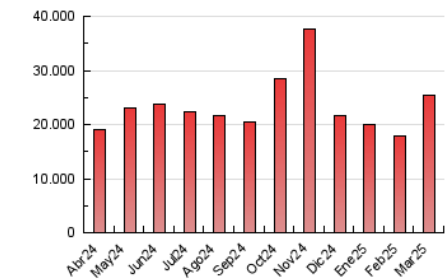


4.3 Por meses

N. únicos / Visitas (x 1000)



Páginas (x 1000)



5. Observaciones

Este Medio Electrónico de Comunicación ha sido medido por la herramienta Google Analytics de Google (GA4).

6. Definiciones básicas (Para más información ver Normas Técnicas para el Control de los Medios Electrónicos de Comunicación)

Página Vista:

Conjunto de ficheros enviado a un usuario como resultado de una petición del mismo recibida por el servidor. Cuando la página está formada por varios marcos (frames), el conjunto de los mismos tendrá, a efectos de cómputo, la consideración de una página unitaria.

Visita:

Una secuencia ininterrumpida de páginas servidas a un usuario válido. Si dicho usuario no realiza peticiones de páginas en un periodo de tiempo (30 min) la siguiente petición constituirá el inicio de una nueva visita.

Navegador Único:

Total de combinaciones únicas de una dirección IP y un identificador adicional. Los medios pueden utilizar cookies o el Identificador de Alta de registro.

Duración Página Vista:

Tiempo acumulado en segundos de todas las páginas vistas (en visitas de dos o más páginas vistas), dividido por el número total de páginas vistas.

Duración Visita:

Tiempo en segundos de todas las visitas de dos o más páginas vistas, dividido por el número total de visitas de dos o más páginas vistas.

Tráfico nacional:

Audiencia/difusión correspondiente a España medida en base a los datos de las direcciones IP registradas por el sistema de medición.

7. Opinión

De OJDinteractiva, la división de INFORMACIÓN Y CONTROL DE PUBLICACIONES S.A.:

Hemos examinado la información facilitada por el editor del medio electrónico para el periodo que comprende la presente certificación.

Nuestro examen se ha realizado de acuerdo con las normas y procedimientos establecidos en las Normas Técnicas para el Control de los Medios Electrónicos de Comunicación.

En nuestra opinión, la presente acta presenta razonablemente la difusión/audiencia registrada por este medio electrónico.

ADVERTENCIA:

El trabajo de OJDinteractiva, la división de INFORMACIÓN Y CONTROL DE PUBLICACIONES S.A (INTROL) se limita a la realización de pruebas para la revisión de los datos de recuento suministrados por el editor con la finalidad de expresar una opinión sobre la razonabilidad de dichos datos de acuerdo con las Normas Técnicas para el control de los MEC.

Por tanto, INTROL no acepta responsabilidad alguna por las inexactitudes o errores que puedan existir en los datos de recuento. Tampoco acepta ninguna responsabilidad por la falsedad en los datos de recuento recibidos del editor, ni por otros datos de medición que no están incluidos en el análisis.

Abril - 2025

OJDinteractiva