



## INFORMACION Y CONTROL DE PUBLICACIONES, S.A.

Velázquez, 46, 1ª Drcha - Tel. 91 435 00 32 Fax 91 435 96 05 - 28001 - MADRID  
Av. Diagonal 497, 5a planta - Tel 93 439 24 18 Fax 93 419 25 34 - 08029 - BARCELONA

**Título:** LEVANTE-EMV.COM  
**URL Primaria:** https://www.levante-emv.com  
**Editor:** Editorial Prensa Valenciana, S.A.  
**Domicilio:** Trainers, 7  
**Ciudad:** 46014 VALENCIA  
**Teléfono:**  
**Fax:**  
**E-mail:**  
**Clasificación:** Noticias e Información  
**Sub-Clasificación:** Noticias globales y actualidad

**Levante**  
EL MERCANTIL VALENCIANO

### 1. Cifras totales y promedios (Nacional e Internacional)

MES - AÑO	NAVEGADORES UNICOS	VISITAS	PAGINAS
Abril - 2024	6.119.572	13.001.495	20.421.410
<b>PROMEDIO DIARIO</b>	<b>362.761</b>	<b>433.383</b>	<b>680.714</b>
<b>PROMEDIO LUNES-VIERNES</b>	379.918	453.842	714.427
<b>PROMEDIO SABADO-DOMINGO</b>	315.582	377.121	588.003
<b>PAGINAS / VISITAS</b>	1,57		
<b>DURACION MEDIA VISITAS</b>	0:02:57		
<b>TIEMPO INTERACCIÓN MEDIO</b>	0:02:15		

### 2. Secciones (Nacional e Internacional)

	PAGINAS	%
<b>HOME</b>	4.436.150	21.72 %
<b>RESTO</b>	15.985.260	78.28 %

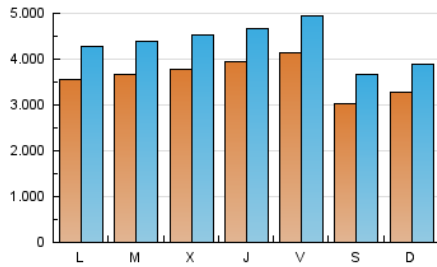
### 3. Por día del mes (Nacional e Internacional)

Día	N. únicos	Visitas	Páginas	Día	N. únicos	Visitas	Páginas	Día	N. únicos	Visitas	Páginas
1	297.727	365.456	475.478	11	481.893	590.498	852.676	21	278.892	323.031	534.918
2	314.947	387.864	607.259	12	445.131	540.104	804.370	22	438.431	476.653	790.937
3	332.821	418.986	671.558	13	309.643	382.213	558.146	23	448.465	497.264	818.632
4	343.033	416.533	657.127	14	284.273	342.298	541.993	24	441.212	493.110	804.746
5	437.140	535.731	795.450	15	315.518	392.950	647.665	25	458.216	523.539	825.380
6	325.026	399.308	606.870	16	328.271	410.774	659.558	26	494.456	585.961	854.913
7	389.076	453.109	693.985	17	317.106	374.403	621.743	27	348.385	418.596	642.626
8	361.590	440.024	706.638	18	291.124	330.814	578.990	28	359.270	433.458	661.487
9	430.566	523.890	828.183	19	281.778	317.864	592.387	29	368.848	460.200	724.591
10	424.703	521.948	799.786	20	230.088	264.958	464.001	30	305.211	379.958	599.317

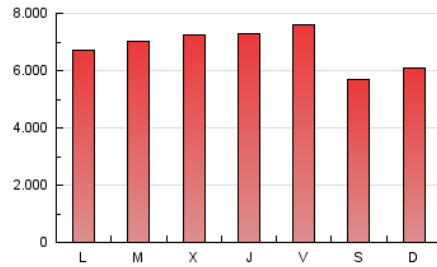
#### 4. Gráficas (Nacional e Internacional)

##### 4.1 Por día de la semana (promedio)

N. únicos / Visitas (x 100)

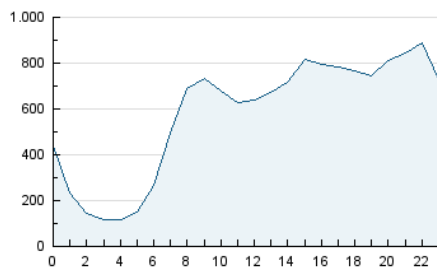


Páginas (x 100)

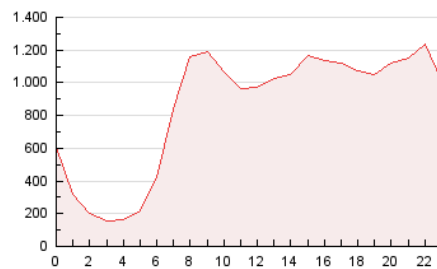


##### 4.2 Por franja horaria (promedio)

Visitas\_ (x 1000)

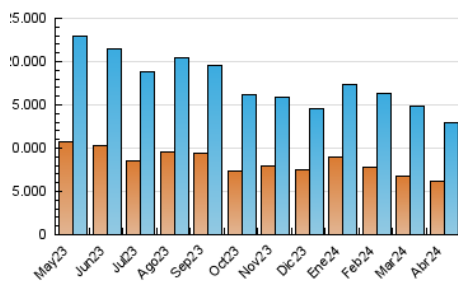


Páginas (x 1000)

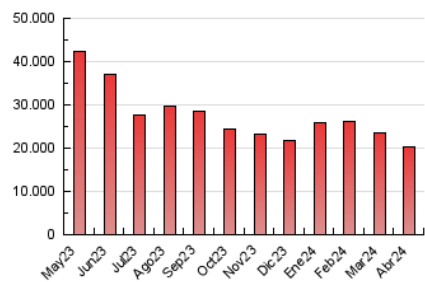


##### 4.3 Por meses

N. únicos / Visitas (x 1000)



Páginas (x 1000)





## INFORMACION Y CONTROL DE PUBLICACIONES, S.A.

Velázquez, 46, 1ª Drcha - Tel. 91 435 00 32 Fax 91 435 96 05 - 28001 - MADRID  
Av. Diagonal 497, 5a planta - Tel 93 439 24 18 Fax 93 419 25 34 - 08029 - BARCELONA

### Anexo - Tráfico Nacional

**Título:** LEVANTE-EMV.COM  
**URL Primaria:** https://www.levante-emv.com  
**Editor:** Editorial Prensa Valenciana, S.A.  
**Domicilio:** Traginers, 7  
**Ciudad:** 46014 VALENCIA  
**Teléfono:**  
**Fax:**  
**E-mail:**  
**Clasificación:** Noticias e Información  
**Sub-Clasificación:** Noticias globales y actualidad

**Levante**  
EL MERCANTIL VALENCIANO

#### 1. Cifras totales y promedios (Nacional)

MES - AÑO	NAVEGADORES UNICOS	VISITAS	PAGINAS
Abril - 2024	5.221.265	11.901.586	18.978.560
<b>PROMEDIO DIARIO</b>	<b>330.111</b>	<b>396.720</b>	<b>632.619</b>
<b>PROMEDIO LUNES-VIERNES</b>	345.943	416.260	664.162
<b>PROMEDIO SABADO-DOMINGO</b>	286.571	342.984	545.875
<b>PAGINAS / VISITAS</b>	1,59		
<b>DURACION MEDIA VISITAS</b>	0:03:00		
<b>TIEMPO INTERACCIÓN MEDIO</b>	0:02:27		

#### 2. Secciones (Nacional)

	PAGINAS	%
<b>HOME</b>	4.321.083	22.77 %
<b>RESTO</b>	14.657.477	77.23 %

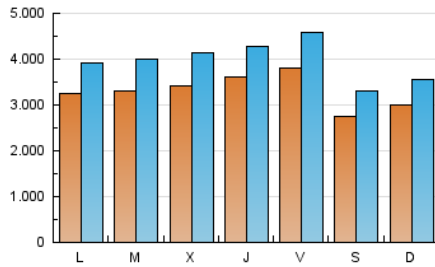
#### 3. Por día del mes (Nacional)

Día	N. únicos	Visitas	Páginas	Día	N. únicos	Visitas	Páginas	Día	N. únicos	Visitas	Páginas
1	269.557	331.476	438.177	11	446.039	544.874	799.607	21	254.004	295.348	499.692
2	283.728	353.149	562.631	12	405.820	498.113	747.389	22	403.496	443.456	740.266
3	299.716	380.043	622.563	13	275.754	340.272	510.336	23	411.293	455.046	764.152
4	312.301	383.942	612.473	14	255.573	313.420	498.658	24	404.312	453.277	749.925
5	402.582	497.165	744.774	15	284.247	360.039	601.857	25	424.797	481.982	773.818
6	297.893	364.666	566.397	16	296.008	375.869	613.587	26	460.295	543.647	801.556
7	361.571	422.369	656.213	17	284.859	338.040	575.757	27	317.706	379.829	594.971
8	327.750	399.811	655.817	18	264.311	301.448	537.848	28	325.921	391.226	612.667
9	380.802	475.162	759.486	19	257.826	290.117	553.513	29	333.448	422.125	667.749
10	382.450	482.115	735.218	20	204.148	236.744	428.068	30	275.119	346.816	553.395

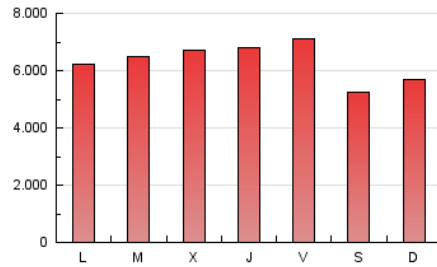
#### 4. Gráficas (Nacional)

##### 4.1 Por día de la semana (promedio)

N. únicos / Visitas (x 100)

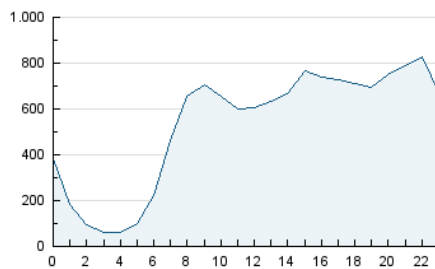


Páginas (x 100)

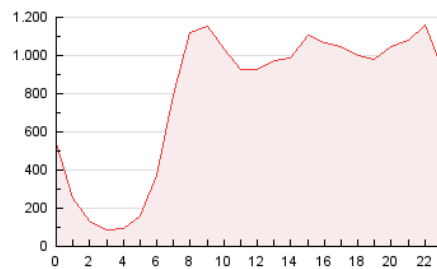


##### 4.2 Por franja horaria (promedio)

Visitas\_ (x 1000)

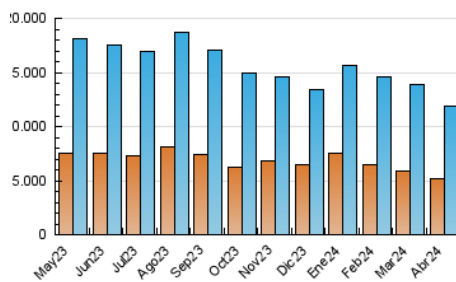


Páginas (x 1000)

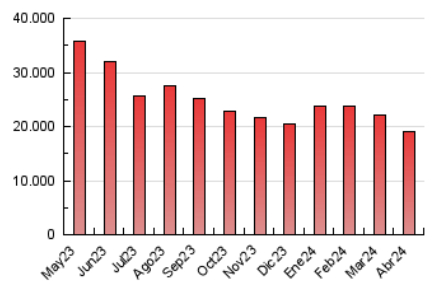


##### 4.3 Por meses

N. únicos / Visitas (x 1000)



Páginas (x 1000)



## 5. Observaciones

Este Medio Electrónico de Comunicación ha sido medido por la herramienta Google Analytics de Google (GA4)

## 6. Definiciones básicas (Para más información ver Normas Técnicas para el Control de los Medios Electrónicos de Comunicación)

### Página Vista:

Conjunto de ficheros enviado a un usuario como resultado de una petición del mismo recibida por el servidor. Cuando la página está formada por varios marcos (frames), el conjunto de los mismos tendrá, a efectos de cómputo, la consideración de una página unitaria.

### Visita:

Una secuencia ininterrumpida de páginas servidas a un usuario válido. Si dicho usuario no realiza peticiones de páginas en un periodo de tiempo (30 min) la siguiente petición constituirá el inicio de una nueva visita.

### Navegador Único:

Total de combinaciones únicas de una dirección IP y un identificador adicional. Los medios pueden utilizar cookies o el Identificador de Alta de registro.

### Duración Página Vista:

Tiempo acumulado en segundos de todas las páginas vistas (en visitas de dos o más páginas vistas), dividido por el número total de páginas vistas.

### Duración Visita:

Tiempo en segundos de todas las visitas de dos o más páginas vistas, dividido por el número total de visitas de dos o más páginas vistas.

### Tráfico nacional:

Audiencia/difusión correspondiente a España medida en base a los datos de las direcciones IP registradas por el sistema de medición.

## 7. Opinión

De OJDinteractiva, la división de INFORMACIÓN Y CONTROL DE PUBLICACIONES S.A.:

Hemos examinado la información facilitada por el editor del medio electrónico para el periodo que comprende la presente certificación.

Nuestro examen se ha realizado de acuerdo con las normas y procedimientos establecidos en las Normas Técnicas para el Control de los Medios Electrónicos de Comunicación.

En nuestra opinión, la presente acta presenta razonablemente la difusión/audiencia registrada por este medio electrónico.

### ADVERTENCIA:

El trabajo de OJDinteractiva, la división de INFORMACIÓN Y CONTROL DE PUBLICACIONES S.A (INTROL) se limita a la realización de pruebas para la revisión de los datos de recuento suministrados por el editor con la finalidad de expresar una opinión sobre la razonabilidad de dichos datos de acuerdo con las Normas Técnicas para el control de los MEC.

Por tanto, INTROL no acepta responsabilidad alguna por las inexactitudes o errores que puedan existir en los datos de recuento. Tampoco acepta ninguna responsabilidad por la falsedad en los datos de recuento recibidos del editor, ni por otros datos de medición que no están incluidos en el análisis.

Mayo - 2024

OJDinteractiva