



INFORMACION Y CONTROL DE PUBLICACIONES, S.A.

Velázquez, 46, 1ª Drcha - Tel. 91 435 00 32 Fax 91 435 96 05 - 28001 - MADRID
Av. Diagonal 497, 5a planta - Tel 93 439 24 18 Fax 93 419 25 34 - 08029 - BARCELONA

Título: LEVANTE-EMV.COM
URL Primaria: https://www.levante-emv.com
Editor: Editorial Prensa Valenciana, S.A.
Domicilio: Trainers, 7
Ciudad: 46014 VALENCIA
Teléfono:
Fax:
E-mail:
Clasificación: Noticias e Información
Sub-Clasificación: Noticias globales y actualidad

Levante
EL MERCANTIL VALENCIANO

1. Cifras totales y promedios (Nacional e Internacional)

MES - AÑO	NAVEGADORES UNICOS	VISITAS	PAGINAS
Agosto - 2023	9.533.969	20.426.033	29.809.719
PROMEDIO DIARIO	547.863	658.904	961.604
PROMEDIO LUNES-VIERNES	544.193	656.748	965.329
PROMEDIO SABADO-DOMINGO	558.417	665.104	950.893
PAGINAS / VISITAS	1,46		
DURACION MEDIA VISITAS	0:02:10		
TIEMPO INTERACCIÓN MEDIO	0:01:22		

2. Secciones (Nacional e Internacional)

	PAGINAS	%
HOME	4.910.974	16.47 %
RESTO	24.898.745	83.53 %

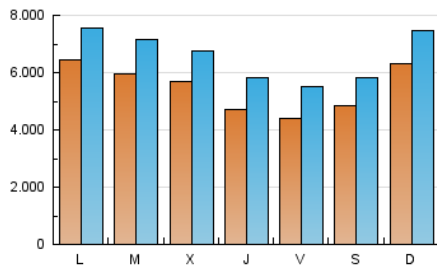
3. Por día del mes (Nacional e Internacional)

Día	N. únicos	Visitas	Páginas	Día	N. únicos	Visitas	Páginas	Día	N. únicos	Visitas	Páginas
1	398.780	509.435	757.766	11	432.431	558.379	826.475	21	536.932	655.117	929.125
2	364.938	453.848	741.413	12	453.065	541.825	795.176	22	531.495	608.910	928.900
3	334.767	427.885	680.695	13	438.191	547.448	784.198	23	521.487	615.859	936.348
4	356.301	447.625	676.829	14	480.512	586.004	848.728	24	530.996	632.227	946.975
5	529.667	600.662	851.694	15	850.165	991.592	1.349.236	25	503.761	631.768	898.496
6	492.496	577.570	837.347	16	996.076	1.141.294	1.537.374	26	491.631	623.485	914.369
7	500.706	597.038	861.610	17	632.733	765.199	1.068.379	27	1.097.258	1.278.033	1.764.736
8	631.810	752.086	1.076.366	18	470.898	571.166	866.101	28	1.065.769	1.185.778	1.821.284
9	497.786	603.701	889.359	19	471.798	568.813	815.971	29	568.990	711.316	1.006.328
10	450.305	570.757	869.941	20	493.231	582.992	843.651	30	455.297	567.046	863.439
								31	403.495	521.175	821.410

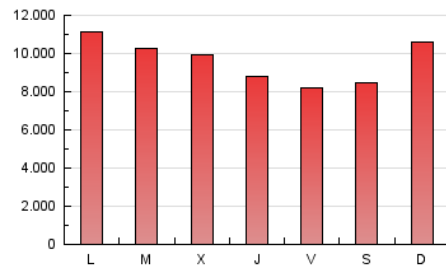
4. Gráficas (Nacional e Internacional)

4.1 Por día de la semana (promedio)

N. únicos / Visitas (x 100)



Páginas (x 100)



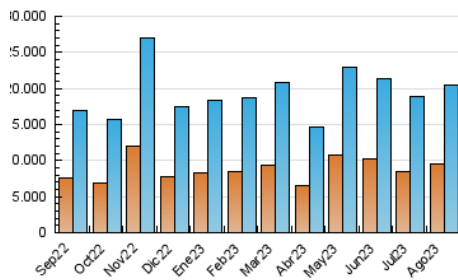
4.2 Por franja horaria (promedio)

Visitas_ (x 1000)

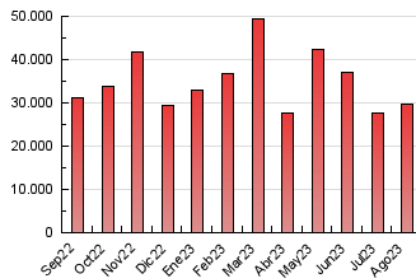
Páginas (x 1000)

4.3 Por meses

N. únicos / Visitas (x 1000)



Páginas (x 1000)





INFORMACION Y CONTROL DE PUBLICACIONES, S.A.

Velázquez, 46, 1ª Drcha - Tel. 91 435 00 32 Fax 91 435 96 05 - 28001 - MADRID
Av. Diagonal 497, 5a planta - Tel 93 439 24 18 Fax 93 419 25 34 - 08029 - BARCELONA

Anexo - Tráfico Nacional

Título: LEVANTE-EMV.COM
URL Primaria: https://www.levante-emv.com
Editor: Editorial Prensa Valenciana, S.A.
Domicilio: Traginers, 7
Ciudad: 46014 VALENCIA
Teléfono:
Fax:
E-mail:
Clasificación: Noticias e Información
Sub-Clasificación: Noticias globales y actualidad

Levante
EL MERCANTIL VALENCIANO

1. Cifras totales y promedios (Nacional)

MES - AÑO	NAVEGADORES UNICOS	VISITAS	PAGINAS
Agosto - 2023	8.104.063	18.673.622	27.522.877
PROMEDIO DIARIO	496.736	602.375	887.835
PROMEDIO LUNES-VIERNES	492.946	599.764	891.250
PROMEDIO SABADO-DOMINGO	507.634	609.881	878.017
PAGINAS / VISITAS	1,47		
DURACION MEDIA VISITAS	0:02:02		
TIEMPO INTERACCIÓN MEDIO	0:01:31		

2. Secciones (Nacional)

	PAGINAS	%
HOME	4.131.459	15.01 %
RESTO	23.391.418	84.99 %

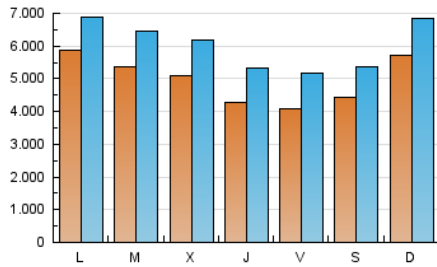
3. Por día del mes (Nacional)

Día	N. únicos	Visitas	Páginas	Día	N. únicos	Visitas	Páginas	Día	N. únicos	Visitas	Páginas
1	374.020	480.938	718.330	11	403.522	522.570	780.249	21	478.247	584.675	843.491
2	340.127	429.122	702.532	12	427.606	511.263	754.333	22	451.954	537.098	821.974
3	309.361	397.440	642.308	13	411.311	519.013	743.010	23	415.979	503.984	790.121
4	327.707	419.084	636.143	14	438.086	533.587	786.728	24	459.726	551.867	843.101
5	464.404	524.181	763.619	15	754.148	872.662	1.208.690	25	463.965	584.492	838.726
6	409.987	485.178	727.423	16	917.306	1.057.764	1.425.626	26	451.349	576.721	854.088
7	419.413	504.105	754.756	17	590.738	709.905	1.001.069	27	1.016.804	1.199.159	1.647.308
8	566.461	674.763	984.808	18	431.240	535.017	810.612	28	1.005.932	1.129.006	1.735.978
9	462.086	572.881	836.712	19	436.352	529.821	763.527	29	527.391	661.923	945.462
10	416.393	522.010	814.974	20	443.259	533.710	770.825	30	415.618	532.063	807.129
								31	368.337	477.620	769.225

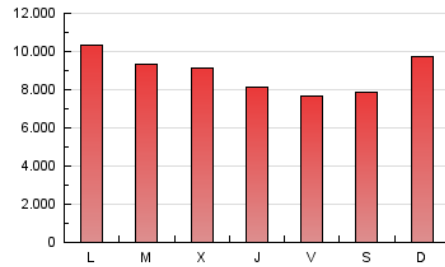
4. Gráficas (Nacional)

4.1 Por día de la semana (promedio)

N. únicos / Visitas (x 100)



Páginas (x 100)



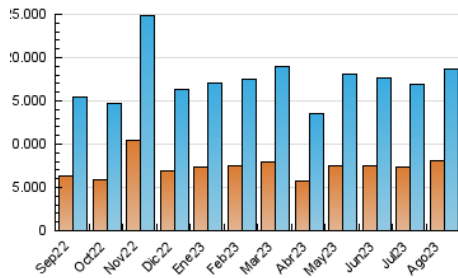
4.2 Por franja horaria (promedio)

Visitas_ (x 1000)

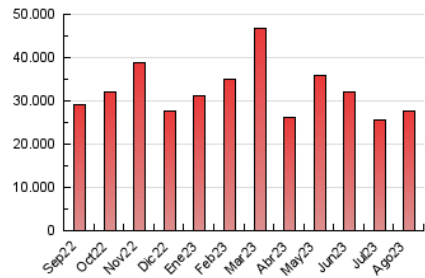
Páginas (x 1000)

4.3 Por meses

N. únicos / Visitas (x 1000)



Páginas (x 1000)



5. Observaciones

Este Medio Electrónico de Comunicación ha sido medido por la herramienta Google Analytics de Google (GA4)

6. Definiciones básicas (Para más información ver Normas Técnicas para el Control de los Medios Electrónicos de Comunicación)

Página Vista:

Conjunto de ficheros enviado a un usuario como resultado de una petición del mismo recibida por el servidor. Cuando la página está formada por varios marcos (frames), el conjunto de los mismos tendrá, a efectos de cómputo, la consideración de una página unitaria.

Visita:

Una secuencia ininterrumpida de páginas servidas a un usuario válido. Si dicho usuario no realiza peticiones de páginas en un periodo de tiempo (30 min) la siguiente petición constituirá el inicio de una nueva visita.

Navegador Único:

Total de combinaciones únicas de una dirección IP y un identificador adicional. Los medios pueden utilizar cookies o el Identificador de Alta de registro.

Duración Página Vista:

Tiempo acumulado en segundos de todas las páginas vistas (en visitas de dos o más páginas vistas), dividido por el número total de páginas vistas.

Duración Visita:

Tiempo en segundos de todas las visitas de dos o más páginas vistas, dividido por el número total de visitas de dos o más páginas vistas.

Tráfico nacional:

Audiencia/difusión correspondiente a España medida en base a los datos de las direcciones IP registradas por el sistema de medición.

7. Opinión

De OJDinteractiva, la división de INFORMACIÓN Y CONTROL DE PUBLICACIONES S.A.:

Hemos examinado la información facilitada por el editor del medio electrónico para el periodo que comprende la presente certificación.

Nuestro examen se ha realizado de acuerdo con las normas y procedimientos establecidos en las Normas Técnicas para el Control de los Medios Electrónicos de Comunicación.

En nuestra opinión, la presente acta presenta razonablemente la difusión/audiencia registrada por este medio electrónico.

ADVERTENCIA:

El trabajo de OJDinteractiva, la división de INFORMACIÓN Y CONTROL DE PUBLICACIONES S.A (INTROL) se limita a la realización de pruebas para la revisión de los datos de recuento suministrados por el editor con la finalidad de expresar una opinión sobre la razonabilidad de dichos datos de acuerdo con las Normas Técnicas para el control de los MEC.

Por tanto, INTROL no acepta responsabilidad alguna por las inexactitudes o errores que puedan existir en los datos de recuento. Tampoco acepta ninguna responsabilidad por la falsedad en los datos de recuento recibidos del editor, ni por otros datos de medición que no están incluidos en el análisis.

Septiembre - 2023

OJDinteractiva