



## INFORMACION Y CONTROL DE PUBLICACIONES, S.A.

Velázquez, 46, 1ª Drcha - Tel. 91 435 00 32 Fax 91 435 96 05 - 28001 - MADRID  
Av. Diagonal 497, 5a planta - Tel 93 439 24 18 Fax 93 419 25 34 - 08029 - BARCELONA

**Título:** SUPERDEPORTE.ES  
**URL Primaria:** https://www.superdeporte.es  
**Editor:** Superdeporte Empresa Editorial S.A.  
**Domicilio:** Calle Trainers nº 7  
**Ciudad:** 46021 VALENCIA  
**Teléfono:**  
**Fax:**  
**E-mail:**  
**Clasificación:** Noticias e Información  
**Sub-Clasificación:** Noticias deportivas y actualidad



### 1. Cifras totales y promedios (Nacional e Internacional)

MES - AÑO	NAVEGADORES UNICOS	VISITAS	PAGINAS
Febrero - 2024	2.265.049	4.756.410	7.705.724
<b>PROMEDIO DIARIO</b>	<b>131.395</b>	<b>164.014</b>	<b>265.715</b>
<b>PROMEDIO LUNES-VIERNES</b>	132.576	166.135	268.884
<b>PROMEDIO SABADO-DOMINGO</b>	128.295	158.447	257.396
<b>PAGINAS / VISITAS</b>	1,62		
<b>DURACION MEDIA VISITAS</b>	0:02:43		
<b>TIEMPO INTERACCIÓN MEDIO</b>	0:01:52		

### 2. Secciones (Nacional e Internacional)

	PAGINAS	%
<b>HOME</b>	2.113.964	27.43 %
<b>RESTO</b>	5.591.760	72.57 %

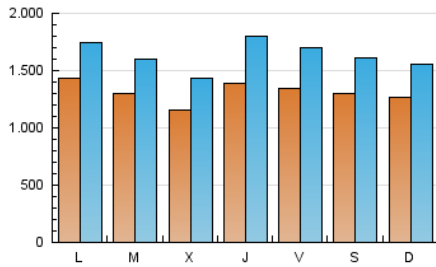
### 3. Por día del mes (Nacional e Internacional)

Día	N. únicos	Visitas	Páginas	Día	N. únicos	Visitas	Páginas	Día	N. únicos	Visitas	Páginas
1	263.694	375.706	651.573	11	118.163	143.963	223.837	21	116.477	144.026	233.546
2	183.231	239.812	398.050	12	104.881	129.561	216.213	22	104.531	125.092	209.984
3	148.541	190.288	339.856	13	107.918	137.782	241.081	23	105.627	134.879	216.606
4	153.950	190.028	312.457	14	125.440	149.360	227.787	24	92.818	116.664	186.478
5	168.009	203.334	324.937	15	118.225	145.914	223.700	25	132.586	158.832	239.214
6	132.060	163.679	262.769	16	131.667	156.420	239.155	26	175.082	208.513	311.519
7	114.441	147.802	233.611	17	96.209	125.365	208.249	27	150.528	180.359	284.526
8	107.468	130.347	217.447	18	103.047	129.788	225.645	28	105.561	130.955	204.755
9	117.733	149.368	258.637	19	124.309	156.495	244.093	29	97.825	120.909	191.877
10	181.046	212.650	323.431	20	129.379	158.519	254.691				

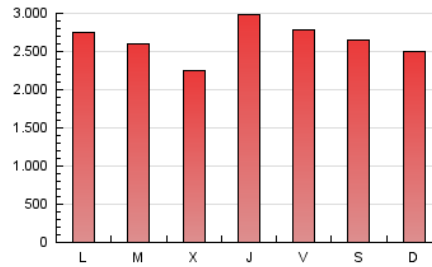
4. Gráficas (Nacional e Internacional)

4.1 Por día de la semana (promedio)

N. únicos / Visitas (x 100)

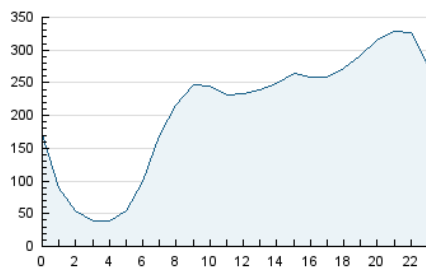


Páginas (x 100)

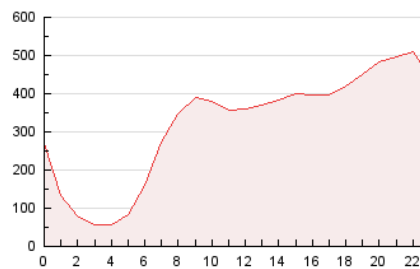


4.2 Por franja horaria (promedio)

Visitas\_ (x 1000)

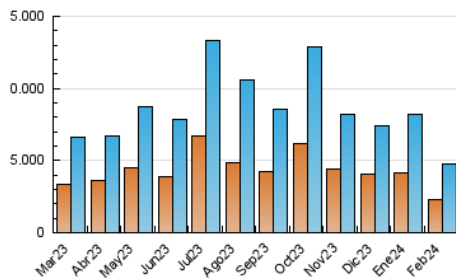


Páginas (x 1000)

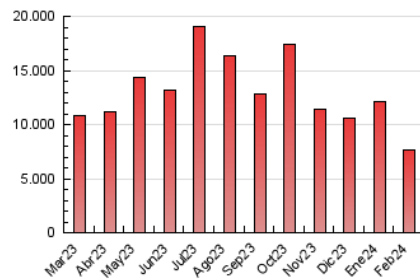


4.3 Por meses

N. únicos / Visitas (x 1000)



Páginas (x 1000)





## INFORMACION Y CONTROL DE PUBLICACIONES, S.A.

Velázquez, 46, 1ª Drcha - Tel. 91 435 00 32 Fax 91 435 96 05 - 28001 - MADRID  
Av. Diagonal 497, 5a planta - Tel 93 439 24 18 Fax 93 419 25 34 - 08029 - BARCELONA

### Anexo - Tráfico Nacional

**Título:** SUPERDEPORTE.ES  
**URL Primaria:** https://www.superdeporte.es  
**Editor:** Superdeporte Empresa Editorial S.A.  
**Domicilio:** Calle Traginers nº 7  
**Ciudad:** 46021 VALENCIA  
**Teléfono:**  
**Fax:**  
**E-mail:**  
**Clasificación:** Noticias e Información  
**Sub-Clasificación:** Noticias deportivas y actualidad



#### 1. Cifras totales y promedios (Nacional)

MES - AÑO	NAVEGADORES UNICOS	VISITAS	PAGINAS
Febrero - 2024	2.035.725	4.430.713	7.230.964
<b>PROMEDIO DIARIO</b>	<b>121.871</b>	<b>152.783</b>	<b>249.344</b>
<b>PROMEDIO LUNES-VIERNES</b>	122.680	154.241	251.715
<b>PROMEDIO SABADO-DOMINGO</b>	119.747	148.958	243.118
<b>PAGINAS / VISITAS</b>	1,63		
<b>DURACION MEDIA VISITAS</b>	0:02:42		
<b>TIEMPO INTERACCIÓN MEDIO</b>	0:01:57		

#### 2. Secciones (Nacional)

	PAGINAS	%
<b>HOME</b>	2.011.617	27.82 %
<b>RESTO</b>	5.219.347	72.18 %

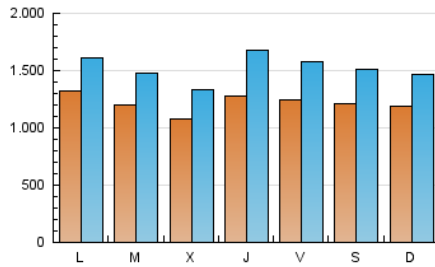
#### 3. Por día del mes (Nacional)

Día	N. únicos	Visitas	Páginas	Día	N. únicos	Visitas	Páginas	Día	N. únicos	Visitas	Páginas
1	245.528	355.852	615.429	11	111.412	135.578	212.921	21	110.294	134.865	220.801
2	165.476	221.433	366.886	12	97.577	120.356	203.066	22	98.385	118.689	198.766
3	132.472	173.963	315.003	13	100.096	129.606	227.101	23	99.838	126.910	205.318
4	141.858	180.071	292.108	14	117.540	140.242	214.484	24	86.433	108.139	175.687
5	153.498	185.648	300.639	15	106.412	132.658	205.635	25	125.256	149.342	227.227
6	121.828	150.199	245.317	16	120.414	141.816	221.227	26	162.587	192.478	292.446
7	105.544	137.093	217.862	17	89.194	117.381	196.451	27	138.817	163.634	265.691
8	99.432	120.730	203.351	18	96.470	122.320	214.106	28	97.172	120.777	190.196
9	112.133	142.687	246.686	19	114.872	147.062	228.763	29	89.498	109.880	177.923
10	174.880	204.868	311.438	20	119.330	146.436	238.436				

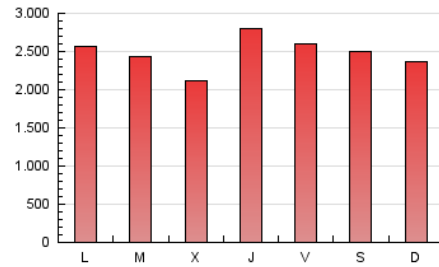
## 4. Gráficas (Nacional)

### 4.1 Por día de la semana (promedio)

N. únicos / Visitas (x 100)

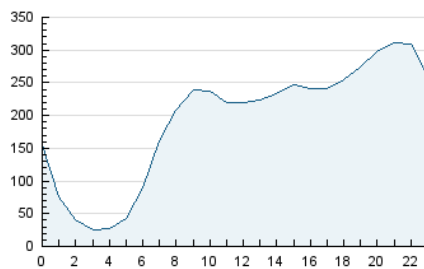


Páginas (x 100)

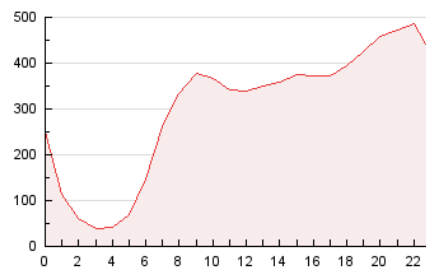


### 4.2 Por franja horaria (promedio)

Visitas\_ (x 1000)

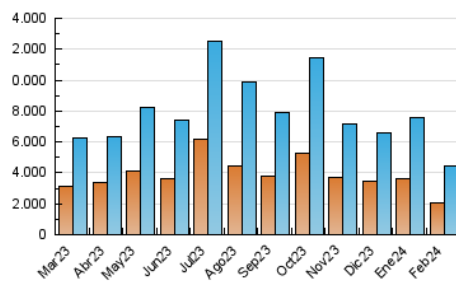


Páginas (x 1000)

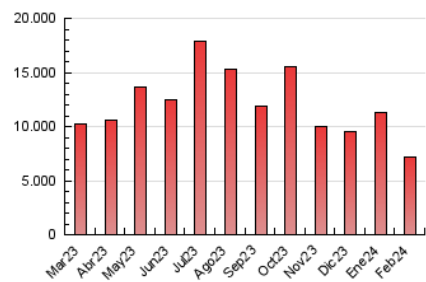


### 4.3 Por meses

N. únicos / Visitas (x 1000)



Páginas (x 1000)



## 5. Observaciones

Este Medio Electrónico de Comunicación ha sido medido por la herramienta Google Analytics de Google (GA4)

## 6. Definiciones básicas (Para más información ver Normas Técnicas para el Control de los Medios Electrónicos de Comunicación)

### Página Vista:

Conjunto de ficheros enviado a un usuario como resultado de una petición del mismo recibida por el servidor. Cuando la página está formada por varios marcos (frames), el conjunto de los mismos tendrá, a efectos de cómputo, la consideración de una página unitaria.

### Visita:

Una secuencia ininterrumpida de páginas servidas a un usuario válido. Si dicho usuario no realiza peticiones de páginas en un periodo de tiempo (30 min) la siguiente petición constituirá el inicio de una nueva visita.

### Navegador Único:

Total de combinaciones únicas de una dirección IP y un identificador adicional. Los medios pueden utilizar cookies o el Identificador de Alta de registro.

### Duración Página Vista:

Tiempo acumulado en segundos de todas las páginas vistas (en visitas de dos o más páginas vistas), dividido por el número total de páginas vistas.

### Duración Visita:

Tiempo en segundos de todas las visitas de dos o más páginas vistas, dividido por el número total de visitas de dos o más páginas vistas.

### Tráfico nacional:

Audiencia/difusión correspondiente a España medida en base a los datos de las direcciones IP registradas por el sistema de medición.

## 7. Opinión

De OJDinteractiva, la división de INFORMACIÓN Y CONTROL DE PUBLICACIONES S.A.:

Hemos examinado la información facilitada por el editor del medio electrónico para el periodo que comprende la presente certificación.

Nuestro examen se ha realizado de acuerdo con las normas y procedimientos establecidos en las Normas Técnicas para el Control de los Medios Electrónicos de Comunicación.

En nuestra opinión, la presente acta presenta razonablemente la difusión/audiencia registrada por este medio electrónico.

### ADVERTENCIA:

El trabajo de OJDinteractiva, la división de INFORMACIÓN Y CONTROL DE PUBLICACIONES S.A (INTROL) se limita a la realización de pruebas para la revisión de los datos de recuento suministrados por el editor con la finalidad de expresar una opinión sobre la razonabilidad de dichos datos de acuerdo con las Normas Técnicas para el control de los MEC.

Por tanto, INTROL no acepta responsabilidad alguna por las inexactitudes o errores que puedan existir en los datos de recuento. Tampoco acepta ninguna responsabilidad por la falsedad en los datos de recuento recibidos del editor, ni por otros datos de medición que no están incluidos en el análisis.

Marzo - 2024

OJDinteractiva