



INFORMACION Y CONTROL DE PUBLICACIONES, S.A.

Velázquez, 46, 1º Drcha - Tel. 91 435 00 32 Fax 91 435 96 05 - 28001 - MADRID
Av. Diagonal 497, 5a planta - Tel 93 439 24 18 Fax 93 419 25 34 - 08029 - BARCELONA

Título: SUPERDEPORTE.ES
URL Primaria: https://www.superdeporte.es
Editor: Superdeporte Empresa Editorial S.A.
Domicilio: Calle Trainers nº 7
Ciudad: 46021 VALENCIA
Teléfono:
Fax:
E-mail:
Clasificación: Noticias e Información
Sub-Clasificación: Noticias deportivas y actualidad



1. Cifras totales y promedios (Nacional e Internacional)

MES - AÑO	NAVEGADORES UNICOS	VISITAS	PAGINAS
Marzo - 2024	2.837.906	5.248.589	8.125.627
PROMEDIO DIARIO	143.073	169.309	262.117
PROMEDIO LUNES-VIERNES	148.188	172.506	261.979
PROMEDIO SABADO-DOMINGO	132.332	162.595	262.407
PAGINAS / VISITAS	1,55		
DURACION MEDIA VISITAS	0:02:38		
TIEMPO INTERACCIÓN MEDIO	0:01:44		

2. Secciones (Nacional e Internacional)

	PAGINAS	%
HOME	2.010.427	24.74 %
RESTO	6.115.200	75.26 %

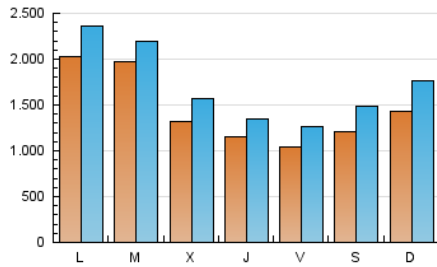
3. Por día del mes (Nacional e Internacional)

Día	N. únicos	Visitas	Páginas	Día	N. únicos	Visitas	Páginas	Día	N. únicos	Visitas	Páginas
1	85.587	103.614	167.499	11	451.873	502.913	636.013	21	90.163	108.647	184.480
2	136.824	170.772	311.251	12	422.451	449.389	596.945	22	93.815	111.095	182.204
3	168.644	229.152	433.169	13	167.595	189.069	290.391	23	116.658	137.325	202.253
4	134.351	163.734	298.381	14	107.439	125.440	215.608	24	167.232	196.562	288.149
5	120.423	150.654	261.819	15	100.052	123.917	200.636	25	140.801	173.454	257.651
6	107.399	136.502	220.618	16	88.905	109.189	176.619	26	153.377	171.662	271.825
7	105.871	130.739	225.500	17	93.491	126.240	200.474	27	160.163	188.618	278.764
8	83.317	106.430	178.992	18	86.832	106.507	164.359	28	156.082	174.243	258.274
9	103.528	138.110	236.500	19	90.395	107.543	168.602	29	160.262	184.121	256.451
10	120.720	144.119	224.712	20	93.698	114.345	186.543	30	160.968	190.981	280.899
								31	166.350	183.503	270.046

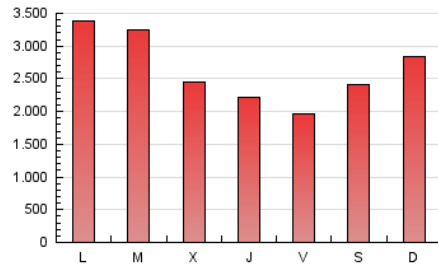
4. Gráficas (Nacional e Internacional)

4.1 Por día de la semana (promedio)

N. únicos / Visitas (x 100)

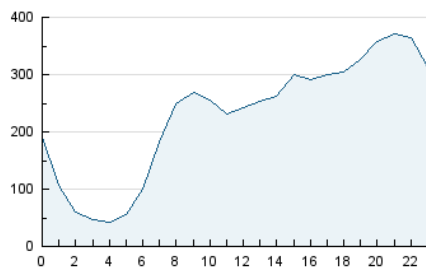


Páginas (x 100)

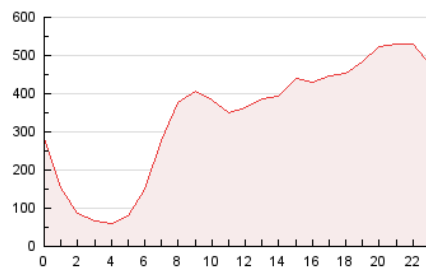


4.2 Por franja horaria (promedio)

Visitas_ (x 1000)

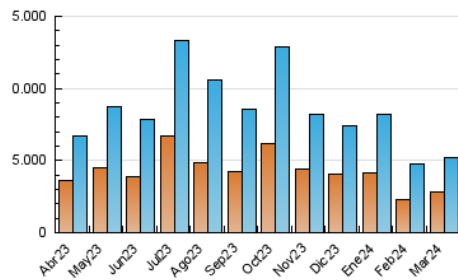


Páginas (x 1000)

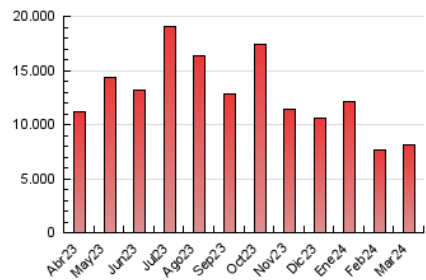


4.3 Por meses

N. únicos / Visitas (x 1000)



Páginas (x 1000)





INFORMACION Y CONTROL DE PUBLICACIONES, S.A.

Velázquez, 46, 1ª Drcha - Tel. 91 435 00 32 Fax 91 435 96 05 - 28001 - MADRID
Av. Diagonal 497, 5a planta - Tel 93 439 24 18 Fax 93 419 25 34 - 08029 - BARCELONA

Anexo - Tráfico Nacional

Título: SUPERDEPORTE.ES
URL Primaria: https://www.superdeporte.es
Editor: Superdeporte Empresa Editorial S.A.
Domicilio: Calle Traginers nº 7
Ciudad: 46021 VALENCIA
Teléfono:
Fax:
E-mail:
Clasificación: Noticias e Información
Sub-Clasificación: Noticias deportivas y actualidad



1. Cifras totales y promedios (Nacional)

MES - AÑO	NAVEGADORES UNICOS	VISITAS	PAGINAS
Marzo - 2024	2.552.780	4.853.225	7.556.893
PROMEDIO DIARIO	131.829	156.556	243.771
PROMEDIO LUNES-VIERNES	137.637	160.571	244.742
PROMEDIO SABADO-DOMINGO	119.632	148.122	241.730
PAGINAS / VISITAS	1,56		
DURACION MEDIA VISITAS	0:02:39		
TIEMPO INTERACCIÓN MEDIO	0:01:48		

2. Secciones (Nacional)

	PAGINAS	%
HOME	1.908.568	25.26 %
RESTO	5.648.325	74.74 %

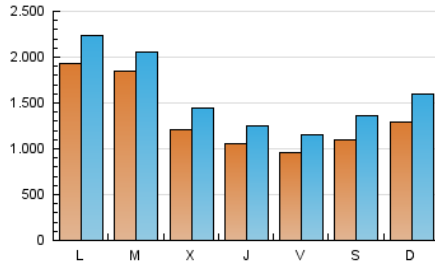
3. Por día del mes (Nacional)

Día	N. únicos	Visitas	Páginas	Día	N. únicos	Visitas	Páginas	Día	N. únicos	Visitas	Páginas
1	75.553	92.842	152.005	11	437.798	486.889	615.861	21	82.407	99.344	171.301
2	125.822	156.574	291.514	12	404.122	430.120	569.028	22	86.122	103.095	169.067
3	159.658	216.593	412.038	13	149.240	170.739	263.754	23	104.215	124.133	183.098
4	126.731	156.522	283.109	14	98.363	115.267	200.296	24	148.051	174.978	259.523
5	111.446	140.608	245.876	15	92.797	113.614	187.350	25	124.006	152.582	230.034
6	100.024	127.844	207.291	16	82.632	101.624	165.467	26	138.063	154.939	248.367
7	98.933	122.617	212.820	17	87.349	117.462	189.234	27	145.969	173.754	257.112
8	77.545	100.839	167.965	18	81.372	98.672	154.245	28	144.389	161.084	240.083
9	97.604	130.116	224.746	19	84.321	98.963	158.231	29	144.409	165.758	231.452
10	112.735	134.956	211.874	20	86.769	105.909	174.344	30	139.836	167.481	248.604
								31	138.417	157.307	231.204

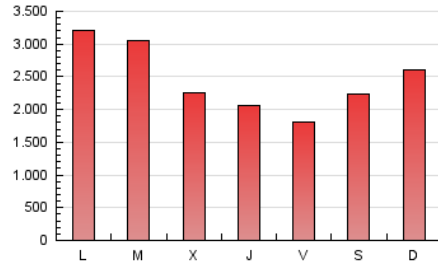
4. Gráficas (Nacional)

4.1 Por día de la semana (promedio)

N. únicos / Visitas (x 100)



Páginas (x 100)

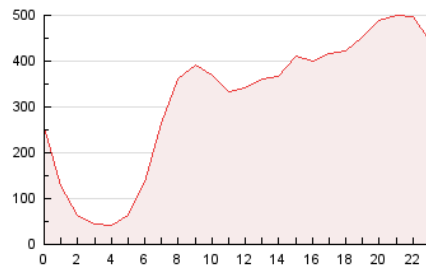


4.2 Por franja horaria (promedio)

Visitas_ (x 1000)

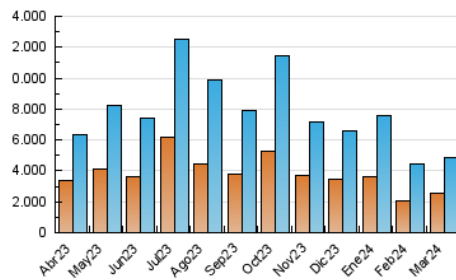


Páginas (x 1000)

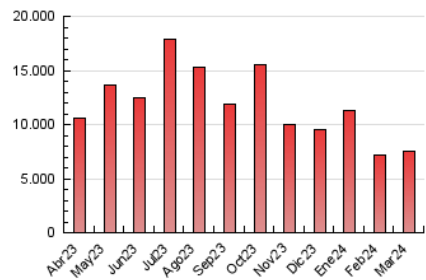


4.3 Por meses

N. únicos / Visitas (x 1000)



Páginas (x 1000)



5. Observaciones

Este Medio Electrónico de Comunicación ha sido medido por la herramienta Google Analytics de Google (GA4)

6. Definiciones básicas (Para más información ver Normas Técnicas para el Control de los Medios Electrónicos de Comunicación)

Página Vista:

Conjunto de ficheros enviado a un usuario como resultado de una petición del mismo recibida por el servidor. Cuando la página está formada por varios marcos (frames), el conjunto de los mismos tendrá, a efectos de cómputo, la consideración de una página unitaria.

Visita:

Una secuencia ininterrumpida de páginas servidas a un usuario válido. Si dicho usuario no realiza peticiones de páginas en un periodo de tiempo (30 min) la siguiente petición constituirá el inicio de una nueva visita.

Navegador Único:

Total de combinaciones únicas de una dirección IP y un identificador adicional. Los medios pueden utilizar cookies o el Identificador de Alta de registro.

Duración Página Vista:

Tiempo acumulado en segundos de todas las páginas vistas (en visitas de dos o más páginas vistas), dividido por el número total de páginas vistas.

Duración Visita:

Tiempo en segundos de todas las visitas de dos o más páginas vistas, dividido por el número total de visitas de dos o más páginas vistas.

Tráfico nacional:

Audiencia/difusión correspondiente a España medida en base a los datos de las direcciones IP registradas por el sistema de medición.

7. Opinión

De OJDinteractiva, la división de INFORMACIÓN Y CONTROL DE PUBLICACIONES S.A.:

Hemos examinado la información facilitada por el editor del medio electrónico para el periodo que comprende la presente certificación.

Nuestro examen se ha realizado de acuerdo con las normas y procedimientos establecidos en las Normas Técnicas para el Control de los Medios Electrónicos de Comunicación.

En nuestra opinión, la presente acta presenta razonablemente la difusión/audiencia registrada por este medio electrónico.

ADVERTENCIA:

El trabajo de OJDinteractiva, la división de INFORMACIÓN Y CONTROL DE PUBLICACIONES S.A (INTROL) se limita a la realización de pruebas para la revisión de los datos de recuento suministrados por el editor con la finalidad de expresar una opinión sobre la razonabilidad de dichos datos de acuerdo con las Normas Técnicas para el control de los MEC.

Por tanto, INTROL no acepta responsabilidad alguna por las inexactitudes o errores que puedan existir en los datos de recuento. Tampoco acepta ninguna responsabilidad por la falsedad en los datos de recuento recibidos del editor, ni por otros datos de medición que no están incluidos en el análisis.

Abril - 2024

OJDinteractiva