



INFORMACION Y CONTROL DE PUBLICACIONES, S.A.

Velázquez, 46, 1º Drcha - Tel. 91 435 00 32 Fax 91 435 96 05 - 28001 - MADRID
Av. Diagonal 497, 5a planta - Tel 93 439 24 18 Fax 93 419 25 34 - 08029 - BARCELONA

Título: SUPERDEPORTE.ES
URL Primaria: https://www.superdeporte.es
Editor: Superdeporte Empresa Editorial S.A.
Domicilio: Calle Trainers nº 7
Ciudad: 46021 VALENCIA
Teléfono:
Fax:
E-mail:
Clasificación: Noticias e Información
Sub-Clasificación: Noticias deportivas y actualidad



1. Cifras totales y promedios (Nacional e Internacional)

MES - AÑO	NAVEGADORES UNICOS	VISITAS	PAGINAS
Junio - 2024	3.836.725	6.815.686	10.084.701
PROMEDIO DIARIO	194.844	227.190	336.157
PROMEDIO LUNES-VIERNES	205.235	240.343	356.824
PROMEDIO SABADO-DOMINGO	174.063	200.884	294.823
PAGINAS / VISITAS	1,48		
DURACION MEDIA VISITAS	0:02:07		
TIEMPO INTERACCIÓN MEDIO	0:01:29		

2. Secciones (Nacional e Internacional)

	PAGINAS	%
HOME	2.100.506	20.83 %
RESTO	7.984.195	79.17 %

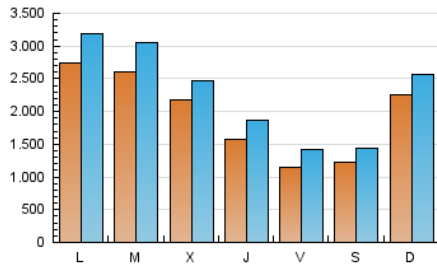
3. Por día del mes (Nacional e Internacional)

Día	N. únicos	Visitas	Páginas	Día	N. únicos	Visitas	Páginas	Día	N. únicos	Visitas	Páginas
1	116.895	134.336	205.564	11	646.475	731.114	933.383	21	85.153	109.565	194.487
2	160.976	190.693	309.847	12	478.564	514.877	700.254	22	74.519	96.196	169.832
3	277.010	323.878	493.157	13	205.579	232.125	342.914	23	279.477	311.081	402.633
4	105.767	133.751	233.192	14	132.211	156.883	225.835	24	236.582	268.369	379.038
5	90.355	116.504	204.018	15	179.940	201.530	273.947	25	176.123	211.220	306.844
6	160.582	187.351	295.775	16	162.464	185.375	274.757	26	199.721	229.666	346.262
7	116.521	138.461	236.393	17	101.479	133.326	225.350	27	173.559	207.306	331.870
8	118.455	140.180	226.078	18	113.327	147.141	244.550	28	125.617	163.341	267.610
9	302.733	345.422	483.399	19	101.310	128.225	212.538	29	123.994	150.507	232.452
10	484.605	550.629	753.986	20	94.157	123.118	209.018	30	221.173	253.516	369.718

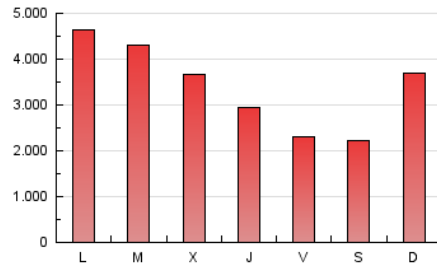
4. Gráficas (Nacional e Internacional)

4.1 Por día de la semana (promedio)

N. únicos / Visitas (x 100)

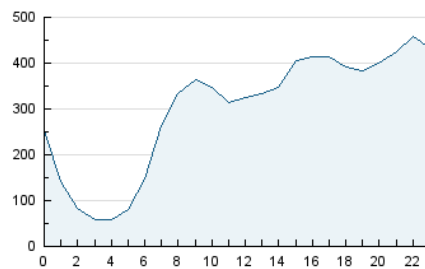


Páginas (x 100)

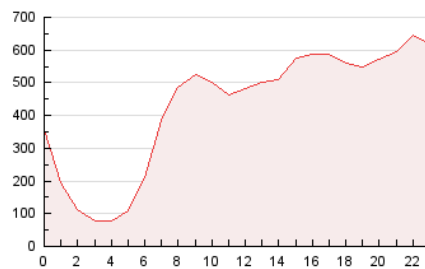


4.2 Por franja horaria (promedio)

Visitas_ (x 1000)

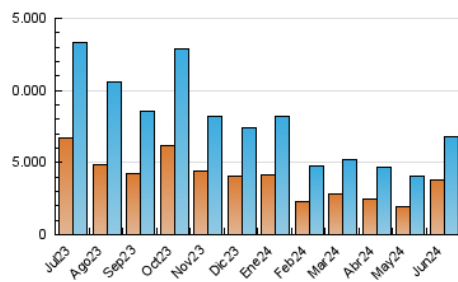


Páginas (x 1000)

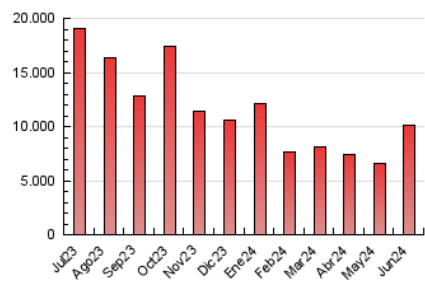


4.3 Por meses

N. únicos / Visitas (x 1000)



Páginas (x 1000)





INFORMACION Y CONTROL DE PUBLICACIONES, S.A.

Velázquez, 46, 1ª Drcha - Tel. 91 435 00 32 Fax 91 435 96 05 - 28001 - MADRID
Av. Diagonal 497, 5a planta - Tel 93 439 24 18 Fax 93 419 25 34 - 08029 - BARCELONA

Anexo - Tráfico Nacional

Título: SUPERDEPORTE.ES
URL Primaria: https://www.superdeporte.es
Editor: Superdeporte Empresa Editorial S.A.
Domicilio: Calle Traginers nº 7
Ciudad: 46021 VALENCIA
Teléfono:
Fax:
E-mail:
Clasificación: Noticias e Información
Sub-Clasificación: Noticias deportivas y actualidad



1. Cifras totales y promedios (Nacional)

MES - AÑO	NAVEGADORES UNICOS	VISITAS	PAGINAS
Junio - 2024	3.469.379	6.377.232	9.481.029
PROMEDIO DIARIO	181.842	212.574	316.034
PROMEDIO LUNES-VIERNES	191.891	225.596	335.956
PROMEDIO SABADO-DOMINGO	161.745	186.531	276.192
PAGINAS / VISITAS	1,49		
DURACION MEDIA VISITAS	0:02:07		
TIEMPO INTERACCIÓN MEDIO	0:01:32		

2. Secciones (Nacional)

	PAGINAS	%
HOME	2.011.522	21.22 %
RESTO	7.469.507	78.78 %

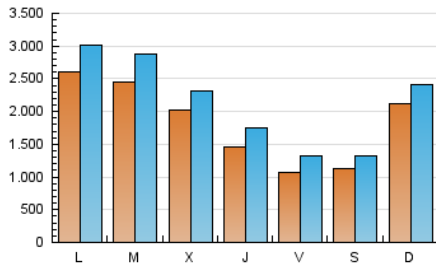
3. Por día del mes (Nacional)

Día	N. únicos	Visitas	Páginas	Día	N. únicos	Visitas	Páginas	Día	N. únicos	Visitas	Páginas
1	109.721	126.488	194.660	11	624.597	708.319	902.756	21	79.206	103.026	183.546
2	150.184	179.182	293.561	12	461.770	499.338	676.396	22	69.350	90.238	160.273
3	264.093	303.636	469.842	13	196.929	222.540	328.156	23	268.468	294.874	386.649
4	96.172	123.641	217.105	14	124.790	148.229	214.773	24	215.122	244.662	346.154
5	83.758	108.953	192.316	15	169.190	190.688	259.510	25	149.725	182.827	270.423
6	151.146	176.573	279.670	16	153.771	175.473	261.124	26	169.392	200.156	301.000
7	108.120	128.131	222.696	17	94.547	126.328	213.375	27	151.197	180.943	297.948
8	110.059	129.773	212.646	18	106.884	139.130	232.647	28	112.476	148.986	246.697
9	292.431	331.277	465.275	19	95.021	119.272	201.111	29	102.123	125.142	201.442
10	465.098	530.884	724.751	20	87.780	116.352	197.751	30	192.149	222.171	326.776

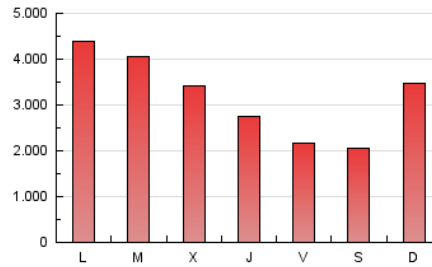
4. Gráficas (Nacional)

4.1 Por día de la semana (promedio)

N. únicos / Visitas (x 100)

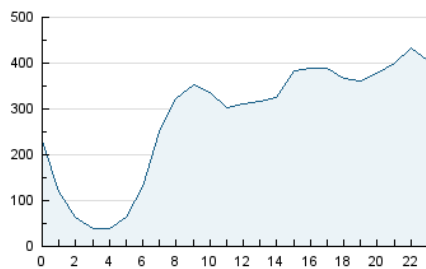


Páginas (x 100)

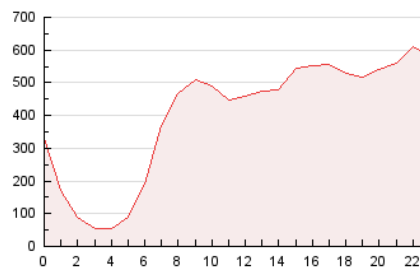


4.2 Por franja horaria (promedio)

Visitas_ (x 1000)

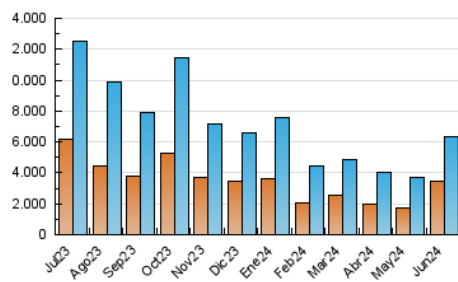


Páginas (x 1000)

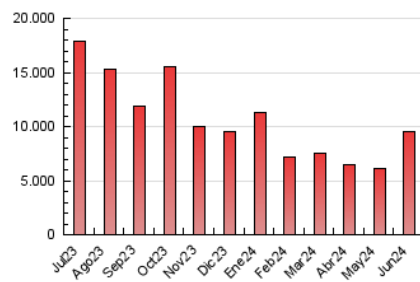


4.3 Por meses

N. únicos / Visitas (x 1000)



Páginas (x 1000)



5. Observaciones

Este Medio Electrónico de Comunicación ha sido medido por la herramienta Google Analytics de Google (GA4)

6. Definiciones básicas (Para más información ver Normas Técnicas para el Control de los Medios Electrónicos de Comunicación)

Página Vista:

Conjunto de ficheros enviado a un usuario como resultado de una petición del mismo recibida por el servidor. Cuando la página está formada por varios marcos (frames), el conjunto de los mismos tendrá, a efectos de cómputo, la consideración de una página unitaria.

Visita:

Una secuencia ininterrumpida de páginas servidas a un usuario válido. Si dicho usuario no realiza peticiones de páginas en un periodo de tiempo (30 min) la siguiente petición constituirá el inicio de una nueva visita.

Navegador Único:

Total de combinaciones únicas de una dirección IP y un identificador adicional. Los medios pueden utilizar cookies o el Identificador de Alta de registro.

Duración Página Vista:

Tiempo acumulado en segundos de todas las páginas vistas (en visitas de dos o más páginas vistas), dividido por el número total de páginas vistas.

Duración Visita:

Tiempo en segundos de todas las visitas de dos o más páginas vistas, dividido por el número total de visitas de dos o más páginas vistas.

Tráfico nacional:

Audiencia/difusión correspondiente a España medida en base a los datos de las direcciones IP registradas por el sistema de medición.

7. Opinión

De OJDinteractiva, la división de INFORMACIÓN Y CONTROL DE PUBLICACIONES S.A.:

Hemos examinado la información facilitada por el editor del medio electrónico para el periodo que comprende la presente certificación.

Nuestro examen se ha realizado de acuerdo con las normas y procedimientos establecidos en las Normas Técnicas para el Control de los Medios Electrónicos de Comunicación.

En nuestra opinión, la presente acta presenta razonablemente la difusión/audiencia registrada por este medio electrónico.

ADVERTENCIA:

El trabajo de OJDinteractiva, la división de INFORMACIÓN Y CONTROL DE PUBLICACIONES S.A (INTROL) se limita a la realización de pruebas para la revisión de los datos de recuento suministrados por el editor con la finalidad de expresar una opinión sobre la razonabilidad de dichos datos de acuerdo con las Normas Técnicas para el control de los MEC.

Por tanto, INTROL no acepta responsabilidad alguna por las inexactitudes o errores que puedan existir en los datos de recuento. Tampoco acepta ninguna responsabilidad por la falsedad en los datos de recuento recibidos del editor, ni por otros datos de medición que no están incluidos en el análisis.

Julio - 2024

OJDinteractiva