



INFORMACION Y CONTROL DE PUBLICACIONES, S.A.

Velázquez, 46, 1ª Drcha - Tel. 91 435 00 32 Fax 91 435 96 05 - 28001 - MADRID
Av. Diagonal 497, 5a planta - Tel 93 439 24 18 Fax 93 419 25 34 - 08029 - BARCELONA

Título: SUPERDEPORTE.ES
URL Primaria: https://www.superdeporte.es
Editor: Superdeporte Empresa Editorial S.A.
Domicilio: Calle Trainers nº 7
Ciudad: 46021 VALENCIA
Teléfono:
Fax:
E-mail:
Clasificación: Noticias e Información
Sub-Clasificación: Noticias deportivas y actualidad



1. Cifras totales y promedios (Nacional e Internacional)

MES - AÑO	NAVEGADORES UNICOS	VISITAS	PAGINAS
Julio - 2023	6.706.039	13.363.592	19.000.141
PROMEDIO DIARIO	366.499	431.084	612.908
PROMEDIO LUNES-VIERNES	381.696	449.212	638.397
PROMEDIO SABADO-DOMINGO	334.585	393.014	559.380
PAGINAS / VISITAS	1,42		
DURACION MEDIA VISITAS	0:01:43		
TIEMPO INTERACCIÓN MEDIO	0:01:03		

2. Secciones (Nacional e Internacional)

	PAGINAS	%
HOME	3.411.450	17.95 %
RESTO	15.588.691	82.05 %

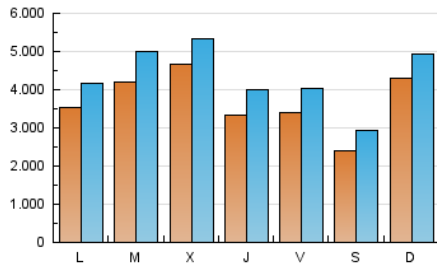
3. Por día del mes (Nacional e Internacional)

Día	N. únicos	Visitas	Páginas	Día	N. únicos	Visitas	Páginas	Día	N. únicos	Visitas	Páginas
1	186.769	234.653	372.326	11	176.089	241.657	415.352	21	520.884	568.104	758.041
2	485.667	547.754	763.278	12	158.478	212.049	372.895	22	296.583	355.925	525.858
3	361.846	419.503	609.543	13	160.600	213.109	348.183	23	432.921	491.497	653.713
4	561.570	628.815	835.334	14	323.734	384.751	533.372	24	303.227	369.274	559.214
5	478.378	530.353	769.158	15	319.608	364.994	510.564	25	270.254	334.399	524.017
6	275.488	339.066	519.896	16	670.017	737.743	941.447	26	237.606	290.390	463.506
7	381.894	466.248	657.863	17	630.809	695.940	942.674	27	137.640	183.837	304.683
8	261.394	305.747	477.827	18	677.047	798.223	1.036.603	28	138.207	195.344	326.987
9	359.552	433.033	593.883	19	997.812	1.102.162	1.400.567	29	135.311	201.034	350.334
10	272.189	332.434	519.177	20	759.073	869.791	1.103.891	30	198.032	257.762	404.568
								31	192.781	258.001	405.387

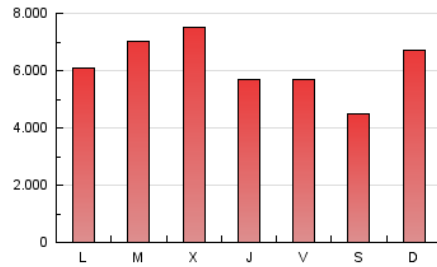
4. Gráficas (Nacional e Internacional)

4.1 Por día de la semana (promedio)

N. únicos / Visitas (x 100)

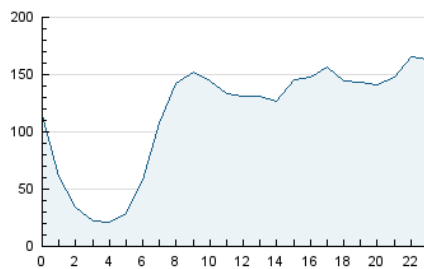


Páginas (x 100)

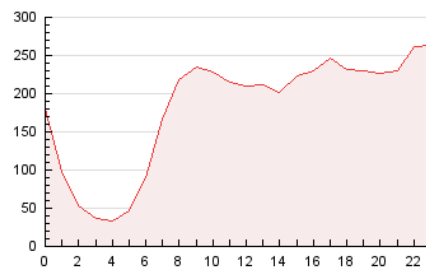


4.2 Por franja horaria (promedio)

Visitas_ (x 1000)

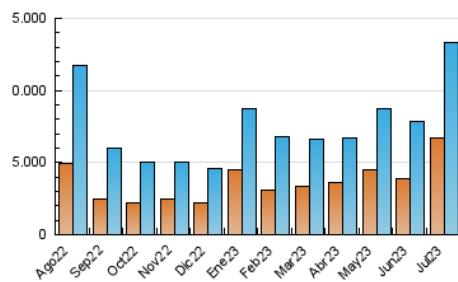


Páginas (x 1000)

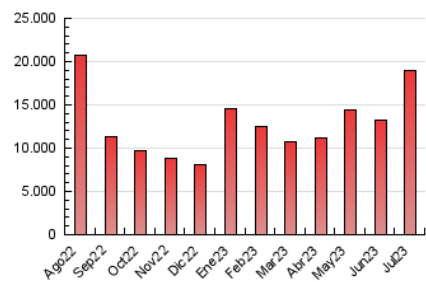


4.3 Por meses

N. únicos / Visitas (x 1000)



Páginas (x 1000)





INFORMACION Y CONTROL DE PUBLICACIONES, S.A.

Velázquez, 46, 1ª Drcha - Tel. 91 435 00 32 Fax 91 435 96 05 - 28001 - MADRID
Av. Diagonal 497, 5a planta - Tel 93 439 24 18 Fax 93 419 25 34 - 08029 - BARCELONA

Anexo - Tráfico Nacional

Título: SUPERDEPORTE.ES
URL Primaria: https://www.superdeporte.es
Editor: Superdeporte Empresa Editorial S.A.
Domicilio: Calle Traginers nº 7
Ciudad: 46021 VALENCIA
Teléfono:
Fax:
E-mail:
Clasificación: Noticias e Información
Sub-Clasificación: Noticias deportivas y actualidad



1. Cifras totales y promedios (Nacional)

MES - AÑO	NAVEGADORES UNICOS	VISITAS	PAGINAS
Julio - 2023	6.158.958	12.671.857	17.938.472
PROMEDIO DIARIO	346.464	408.770	578.660
PROMEDIO LUNES-VIERNES	360.223	425.146	601.745
PROMEDIO SABADO-DOMINGO	317.570	374.379	530.183
PAGINAS / VISITAS	1,42		
DURACION MEDIA VISITAS	0:01:38		
TIEMPO INTERACCIÓN MEDIO	0:01:03		

2. Secciones (Nacional)

	PAGINAS	%
HOME	3.148.335	17.55 %
RESTO	14.790.137	82.45 %

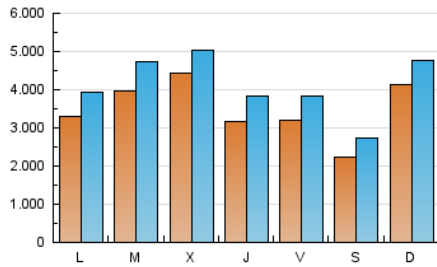
3. Por día del mes (Nacional)

Día	N. únicos	Visitas	Páginas	Día	N. únicos	Visitas	Páginas	Día	N. únicos	Visitas	Páginas
1	178.100	221.563	354.111	11	164.182	224.060	390.007	21	504.189	550.608	728.838
2	468.454	528.645	732.574	12	149.034	197.173	350.644	22	283.014	340.264	499.629
3	340.370	395.245	575.143	13	151.516	203.502	328.898	23	411.275	469.899	619.802
4	534.693	602.677	792.645	14	304.192	361.226	501.585	24	276.324	343.521	514.512
5	446.909	496.302	714.206	15	296.741	340.561	473.917	25	243.984	305.384	480.615
6	259.332	322.078	488.614	16	650.656	718.093	911.527	26	213.535	264.295	424.579
7	352.661	436.156	611.213	17	603.283	667.789	899.408	27	120.388	166.302	275.906
8	231.127	273.749	431.235	18	642.641	762.500	979.294	28	124.673	180.147	302.005
9	344.439	415.345	567.489	19	958.407	1.049.925	1.341.524	29	125.769	190.143	329.485
10	254.421	315.009	488.166	20	738.150	840.920	1.065.890	30	186.128	245.525	382.062
								31	181.801	243.251	382.949

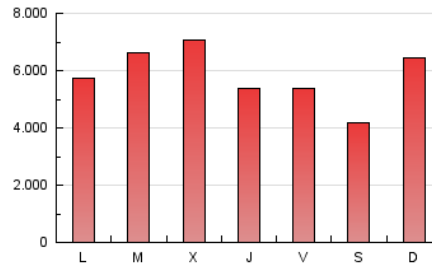
4. Gráficas (Nacional)

4.1 Por día de la semana (promedio)

N. únicos / Visitas (x 100)

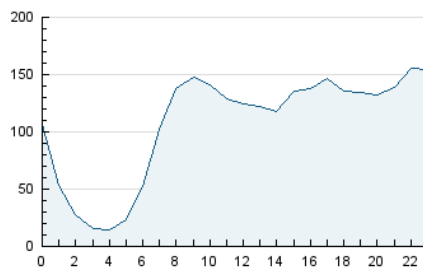


Páginas (x 100)

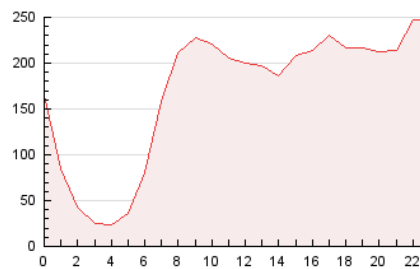


4.2 Por franja horaria (promedio)

Visitas_ (x 1000)

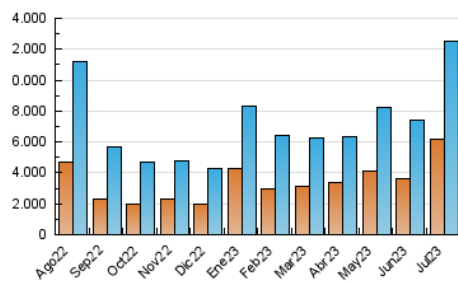


Páginas (x 1000)

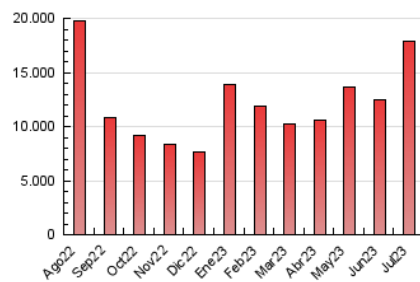


4.3 Por meses

N. únicos / Visitas (x 1000)



Páginas (x 1000)



5. Observaciones

Este Medio Electrónico de Comunicación ha sido medido por la herramienta Google Analytics de Google (GA4)

6. Definiciones básicas (Para más información ver Normas Técnicas para el Control de los Medios Electrónicos de Comunicación)

Página Vista:

Conjunto de ficheros enviado a un usuario como resultado de una petición del mismo recibida por el servidor. Cuando la página está formada por varios marcos (frames), el conjunto de los mismos tendrá, a efectos de cómputo, la consideración de una página unitaria.

Visita:

Una secuencia ininterrumpida de páginas servidas a un usuario válido. Si dicho usuario no realiza peticiones de páginas en un periodo de tiempo (30 min) la siguiente petición constituirá el inicio de una nueva visita.

Navegador Único:

Total de combinaciones únicas de una dirección IP y un identificador adicional. Los medios pueden utilizar cookies o el Identificador de Alta de registro.

Duración Página Vista:

Tiempo acumulado en segundos de todas las páginas vistas (en visitas de dos o más páginas vistas), dividido por el número total de páginas vistas.

Duración Visita:

Tiempo en segundos de todas las visitas de dos o más páginas vistas, dividido por el número total de visitas de dos o más páginas vistas.

Tráfico nacional:

Audiencia/difusión correspondiente a España medida en base a los datos de las direcciones IP registradas por el sistema de medición.

7. Opinión

De OJDinteractiva, la división de INFORMACIÓN Y CONTROL DE PUBLICACIONES S.A.:

Hemos examinado la información facilitada por el editor del medio electrónico para el periodo que comprende la presente certificación.

Nuestro examen se ha realizado de acuerdo con las normas y procedimientos establecidos en las Normas Técnicas para el Control de los Medios Electrónicos de Comunicación.

En nuestra opinión, la presente acta presenta razonablemente la difusión/audiencia registrada por este medio electrónico.

ADVERTENCIA:

El trabajo de OJDinteractiva, la división de INFORMACIÓN Y CONTROL DE PUBLICACIONES S.A (INTROL) se limita a la realización de pruebas para la revisión de los datos de recuento suministrados por el editor con la finalidad de expresar una opinión sobre la razonabilidad de dichos datos de acuerdo con las Normas Técnicas para el control de los MEC.

Por tanto, INTROL no acepta responsabilidad alguna por las inexactitudes o errores que puedan existir en los datos de recuento. Tampoco acepta ninguna responsabilidad por la falsedad en los datos de recuento recibidos del editor, ni por otros datos de medición que no están incluidos en el análisis.

Agosto - 2023

OJDinteractiva