



INFORMACION Y CONTROL DE PUBLICACIONES, S.A.

Velázquez, 46, 1ª Drcha - Tel. 91 435 00 32 Fax 91 435 96 05 - 28001 - MADRID
Av. Diagonal 497, 5a planta - Tel 93 439 24 18 Fax 93 419 25 34 - 08029 - BARCELONA

Título: SUPERDEPORTE.ES
URL Primaria: https://www.superdeporte.es
Editor: Superdeporte Empresa Editorial S.A.
Domicilio: Calle Trainers nº 7
Ciudad: 46021 VALENCIA
Teléfono:
Fax:
E-mail:
Clasificación: Noticias e Información
Sub-Clasificación: Noticias deportivas y actualidad



1. Cifras totales y promedios (Nacional e Internacional)

MES - AÑO	NAVEGADORES UNICOS	VISITAS	PAGINAS
Julio - 2024	4.991.050	11.180.518	16.046.265
PROMEDIO DIARIO	305.915	360.662	517.621
PROMEDIO LUNES-VIERNES	343.237	404.187	577.150
PROMEDIO SABADO-DOMINGO	198.615	235.528	346.477
PAGINAS / VISITAS	1,44		
DURACION MEDIA VISITAS	0:02:00		
TIEMPO INTERACCIÓN MEDIO	0:01:44		

2. Secciones (Nacional e Internacional)

	PAGINAS	%
HOME	2.568.285	16.01 %
RESTO	13.477.980	83.99 %

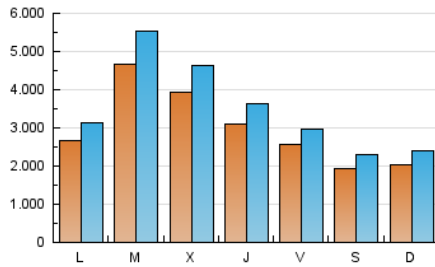
3. Por día del mes (Nacional e Internacional)

Día	N. únicos	Visitas	Páginas	Día	N. únicos	Visitas	Páginas	Día	N. únicos	Visitas	Páginas
1	358.557	416.208	611.136	11	433.026	505.965	713.262	21	212.265	246.689	355.946
2	999.152	1.160.051	1.568.440	12	349.730	400.397	573.626	22	231.747	271.079	402.073
3	583.990	663.287	910.784	13	258.066	286.851	418.092	23	252.028	297.647	438.648
4	391.820	434.418	644.945	14	320.898	368.014	501.956	24	128.714	174.934	284.170
5	307.250	351.211	495.403	15	341.210	389.350	579.939	25	175.008	215.819	308.230
6	199.350	233.700	343.701	16	259.332	312.510	457.464	26	171.099	202.387	300.729
7	176.456	212.378	310.392	17	586.321	662.765	867.340	27	130.251	168.285	267.815
8	298.428	351.328	498.567	18	245.862	292.623	438.633	28	101.611	134.873	217.333
9	723.179	876.625	1.162.790	19	192.414	236.325	371.167	29	98.109	135.080	238.721
10	593.541	701.844	976.261	20	190.025	233.432	356.579	30	92.378	125.555	222.023
								31	81.551	118.888	210.100

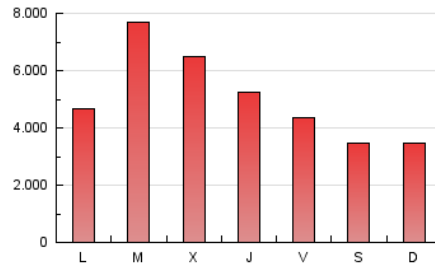
4. Gráficas (Nacional e Internacional)

4.1 Por día de la semana (promedio)

N. únicos / Visitas (x 100)

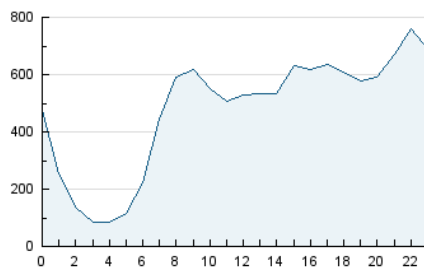


Páginas (x 100)

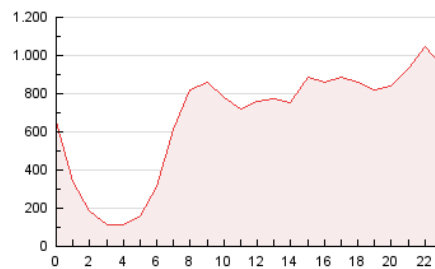


4.2 Por franja horaria (promedio)

Visitas_ (x 1000)

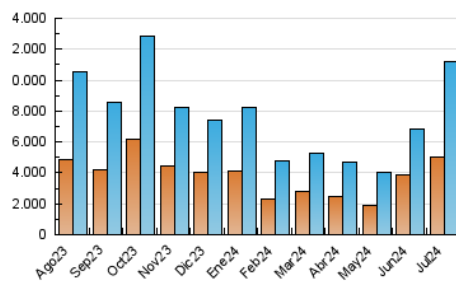


Páginas (x 1000)

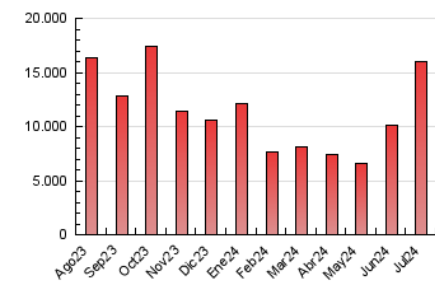


4.3 Por meses

N. únicos / Visitas (x 1000)



Páginas (x 1000)





INFORMACION Y CONTROL DE PUBLICACIONES, S.A.

Velázquez, 46, 1ª Drcha - Tel. 91 435 00 32 Fax 91 435 96 05 - 28001 - MADRID
Av. Diagonal 497, 5a planta - Tel 93 439 24 18 Fax 93 419 25 34 - 08029 - BARCELONA

Anexo - Tráfico Nacional

Título: SUPERDEPORTE.ES
URL Primaria: https://www.superdeporte.es
Editor: Superdeporte Empresa Editorial S.A.
Domicilio: Calle Traginers nº 7
Ciudad: 46021 VALENCIA
Teléfono:
Fax:
E-mail:
Clasificación: Noticias e Información
Sub-Clasificación: Noticias deportivas y actualidad



1. Cifras totales y promedios (Nacional)

MES - AÑO	NAVEGADORES UNICOS	VISITAS	PAGINAS
Julio - 2024	4.697.752	10.765.936	15.450.249
PROMEDIO DIARIO	294.146	347.288	498.395
PROMEDIO LUNES-VIERNES	330.354	389.622	556.092
PROMEDIO SABADO-DOMINGO	190.051	225.579	332.516
PAGINAS / VISITAS	1,44		
DURACION MEDIA VISITAS	0:02:00		
TIEMPO INTERACCIÓN MEDIO	0:01:46		

2. Secciones (Nacional)

	PAGINAS	%
HOME	2.459.653	15.92 %
RESTO	12.990.596	84.08 %

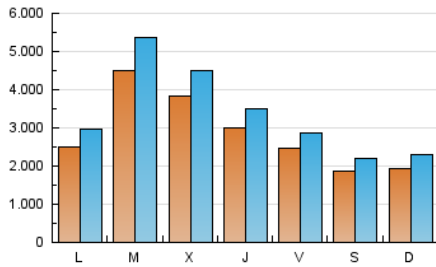
3. Por día del mes (Nacional)

Día	N. únicos	Visitas	Páginas	Día	N. únicos	Visitas	Páginas	Día	N. únicos	Visitas	Páginas
1	327.257	380.051	562.488	11	424.680	496.638	696.794	21	204.406	237.105	342.514
2	972.355	1.120.475	1.526.225	12	339.660	390.221	557.729	22	219.608	256.928	382.056
3	559.385	638.302	874.271	13	247.047	274.886	401.246	23	243.427	287.764	423.044
4	371.272	413.169	614.939	14	304.701	349.401	479.276	24	122.062	164.781	270.733
5	296.045	338.497	477.046	15	323.257	367.572	552.563	25	167.499	208.038	296.142
6	189.875	222.720	328.699	16	241.486	294.327	430.338	26	165.176	194.064	289.855
7	169.694	205.785	299.340	17	573.636	649.439	845.525	27	124.549	160.223	256.926
8	288.679	342.204	483.694	18	237.042	283.382	422.105	28	96.153	128.548	207.670
9	704.910	858.537	1.135.819	19	184.488	228.977	357.223	29	92.747	128.812	227.368
10	579.979	688.644	954.448	20	183.980	225.960	344.460	30	86.892	118.474	210.648
								31	76.590	112.012	199.065

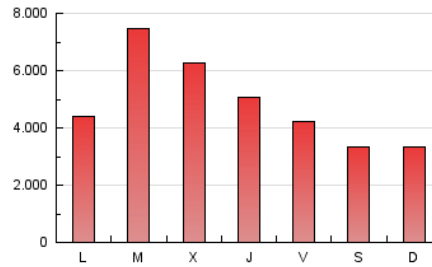
4. Gráficas (Nacional)

4.1 Por día de la semana (promedio)

N. únicos / Visitas (x 100)



Páginas (x 100)

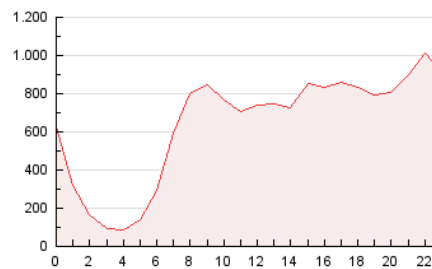


4.2 Por franja horaria (promedio)

Visitas_ (x 1000)

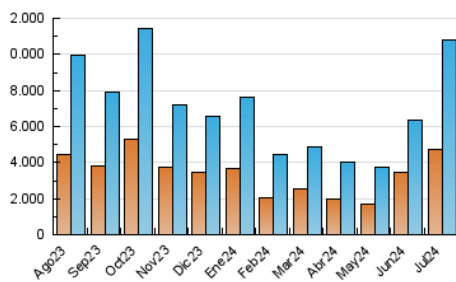


Páginas (x 1000)

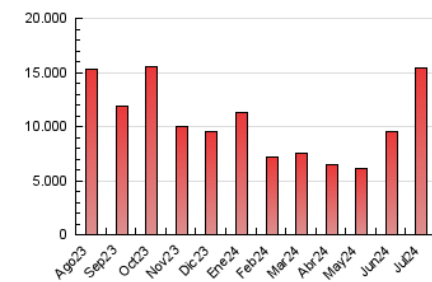


4.3 Por meses

N. únicos / Visitas (x 1000)



Páginas (x 1000)



5. Observaciones

Este Medio Electrónico de Comunicación ha sido medido por la herramienta Google Analytics de Google (GA4)

6. Definiciones básicas (Para más información ver Normas Técnicas para el Control de los Medios Electrónicos de Comunicación)

Página Vista:

Conjunto de ficheros enviado a un usuario como resultado de una petición del mismo recibida por el servidor. Cuando la página está formada por varios marcos (frames), el conjunto de los mismos tendrá, a efectos de cómputo, la consideración de una página unitaria.

Visita:

Una secuencia ininterrumpida de páginas servidas a un usuario válido. Si dicho usuario no realiza peticiones de páginas en un periodo de tiempo (30 min) la siguiente petición constituirá el inicio de una nueva visita.

Navegador Único:

Total de combinaciones únicas de una dirección IP y un identificador adicional. Los medios pueden utilizar cookies o el Identificador de Alta de registro.

Duración Página Vista:

Tiempo acumulado en segundos de todas las páginas vistas (en visitas de dos o más páginas vistas), dividido por el número total de páginas vistas.

Duración Visita:

Tiempo en segundos de todas las visitas de dos o más páginas vistas, dividido por el número total de visitas de dos o más páginas vistas.

Tráfico nacional:

Audiencia/difusión correspondiente a España medida en base a los datos de las direcciones IP registradas por el sistema de medición.

7. Opinión

De OJDinteractiva, la división de INFORMACIÓN Y CONTROL DE PUBLICACIONES S.A.:

Hemos examinado la información facilitada por el editor del medio electrónico para el periodo que comprende la presente certificación.

Nuestro examen se ha realizado de acuerdo con las normas y procedimientos establecidos en las Normas Técnicas para el Control de los Medios Electrónicos de Comunicación.

En nuestra opinión, la presente acta presenta razonablemente la difusión/audiencia registrada por este medio electrónico.

ADVERTENCIA:

El trabajo de OJDinteractiva, la división de INFORMACIÓN Y CONTROL DE PUBLICACIONES S.A (INTROL) se limita a la realización de pruebas para la revisión de los datos de recuento suministrados por el editor con la finalidad de expresar una opinión sobre la razonabilidad de dichos datos de acuerdo con las Normas Técnicas para el control de los MEC.

Por tanto, INTROL no acepta responsabilidad alguna por las inexactitudes o errores que puedan existir en los datos de recuento. Tampoco acepta ninguna responsabilidad por la falsedad en los datos de recuento recibidos del editor, ni por otros datos de medición que no están incluidos en el análisis.

Agosto - 2024

OJDinteractiva