



INFORMACION Y CONTROL DE PUBLICACIONES, S.A.

Velázquez, 46, 1º Drcha - Tel. 91 435 00 32 Fax 91 435 96 05 - 28001 - MADRID
Av. Diagonal 497, 5a planta - Tel 93 439 24 18 Fax 93 419 25 34 - 08029 - BARCELONA

Título: SUPERDEPORTE.ES
URL Primaria: https://www.superdeporte.es
Editor: Superdeporte Empresa Editorial S.A.
Domicilio: Calle Trainers nº 7
Ciudad: 46021 VALENCIA
Teléfono:
Fax:
E-mail:
Clasificación: Noticias e Información
Sub-Clasificación: Noticias deportivas y actualidad



1. Cifras totales y promedios (Nacional e Internacional)

MES - AÑO	NAVEGADORES UNICOS	VISITAS	PAGINAS
Agosto - 2024	2.051.862	5.280.289	9.205.162
PROMEDIO DIARIO	121.416	170.332	296.941
PROMEDIO LUNES-VIERNES	118.013	167.012	295.240
PROMEDIO SABADO-DOMINGO	129.734	178.447	301.099
PAGINAS / VISITAS	1,74		
DURACION MEDIA VISITAS	0:02:48		
TIEMPO INTERACCIÓN MEDIO	0:02:15		

2. Secciones (Nacional e Internacional)

	PAGINAS	%
HOME	3.326.837	36.14 %
RESTO	5.878.325	63.86 %

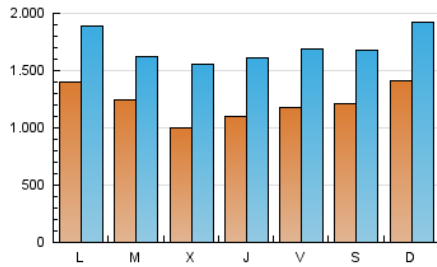
3. Por día del mes (Nacional e Internacional)

Día	N. únicos	Visitas	Páginas	Día	N. únicos	Visitas	Páginas	Día	N. únicos	Visitas	Páginas
1	79.320	112.676	203.517	11	142.571	190.426	305.609	21	87.264	134.734	233.468
2	87.039	119.345	218.675	12	240.097	289.325	434.208	22	123.938	179.951	332.359
3	86.721	125.645	216.931	13	286.557	340.132	509.078	23	85.614	142.814	286.227
4	109.763	166.030	296.184	14	102.893	158.239	301.055	24	75.998	114.148	220.203
5	131.508	190.247	358.100	15	104.974	154.736	268.919	25	73.530	114.558	198.961
6	120.594	172.062	302.848	16	108.155	152.971	261.883	26	77.294	125.788	226.547
7	109.492	165.065	309.169	17	153.576	208.873	341.419	27	3.597	4.761	8.290
8	98.999	149.366	269.751	18	238.551	295.949	450.504	28	100.218	163.124	318.688
9	150.877	197.698	321.632	19	110.140	151.752	259.533	29	145.520	207.016	378.654
10	163.185	211.794	353.257	20	85.993	132.105	257.220	30	156.208	230.357	435.452
								31	123.712	178.602	326.821

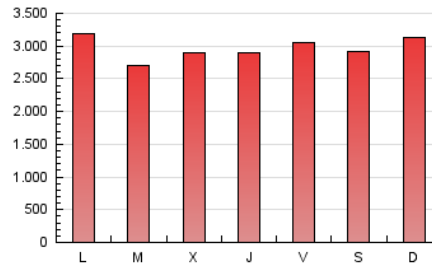
4. Gráficas (Nacional e Internacional)

4.1 Por día de la semana (promedio)

N. únicos / Visitas (x 100)



Páginas (x 100)

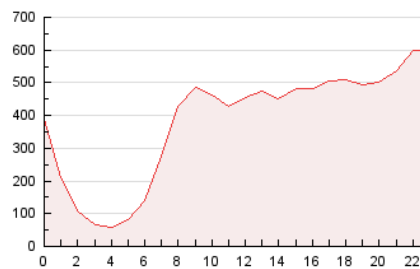


4.2 Por franja horaria (promedio)

Visitas_ (x 1000)

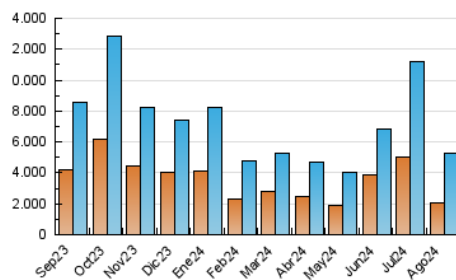


Páginas (x 1000)

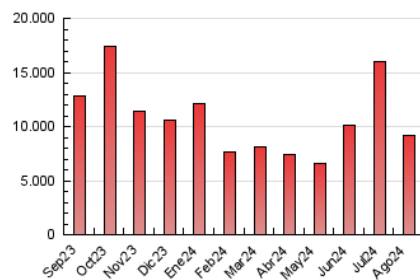


4.3 Por meses

N. únicos / Visitas (x 1000)



Páginas (x 1000)





INFORMACION Y CONTROL DE PUBLICACIONES, S.A.

Velázquez, 46, 1ª Drcha - Tel. 91 435 00 32 Fax 91 435 96 05 - 28001 - MADRID
Av. Diagonal 497, 5a planta - Tel 93 439 24 18 Fax 93 419 25 34 - 08029 - BARCELONA

Anexo - Tráfico Nacional

Título: SUPERDEPORTE.ES
URL Primaria: https://www.superdeporte.es
Editor: Superdeporte Empresa Editorial S.A.
Domicilio: Calle Traginers nº 7
Ciudad: 46021 VALENCIA
Teléfono:
Fax:
E-mail:
Clasificación: Noticias e Información
Sub-Clasificación: Noticias deportivas y actualidad



1. Cifras totales y promedios (Nacional)

MES - AÑO	NAVEGADORES UNICOS	VISITAS	PAGINAS
Agosto - 2024	1.942.478	5.031.762	8.771.938
PROMEDIO DIARIO	115.687	162.315	282.966
PROMEDIO LUNES-VIERNES	112.257	158.943	280.987
PROMEDIO SABADO-DOMINGO	124.071	170.558	287.802
PAGINAS / VISITAS	1,74		
DURACION MEDIA VISITAS	0:02:48		
TIEMPO INTERACCIÓN MEDIO	0:02:16		

2. Secciones (Nacional)

	PAGINAS	%
HOME	3.156.314	35.98 %
RESTO	5.615.624	64.02 %

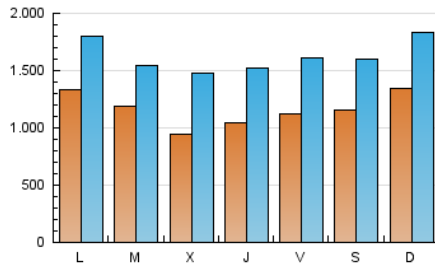
3. Por día del mes (Nacional)

Día	N. únicos	Visitas	Páginas	Día	N. únicos	Visitas	Páginas	Día	N. únicos	Visitas	Páginas
1	74.379	107.242	193.035	11	136.107	181.630	291.694	21	82.054	128.304	220.859
2	82.015	113.804	207.238	12	232.660	280.087	418.448	22	118.008	171.053	316.726
3	81.944	119.114	205.981	13	280.098	331.752	493.362	23	80.579	134.991	270.645
4	103.532	157.994	282.714	14	97.189	149.469	285.533	24	71.619	107.351	208.506
5	124.721	181.572	342.067	15	99.401	145.634	255.132	25	69.242	107.677	189.020
6	114.615	162.259	288.055	16	102.679	145.148	249.350	26	72.658	119.467	215.375
7	102.404	156.690	292.960	17	147.865	199.373	326.871	27	191	202	527
8	93.023	140.750	254.790	18	230.375	287.248	433.321	28	94.523	155.032	303.658
9	144.845	189.001	306.972	19	102.837	140.835	244.158	29	139.469	196.857	362.138
10	157.261	203.580	338.304	20	80.676	124.482	243.092	30	150.626	222.112	417.601
								31	118.691	171.052	313.806

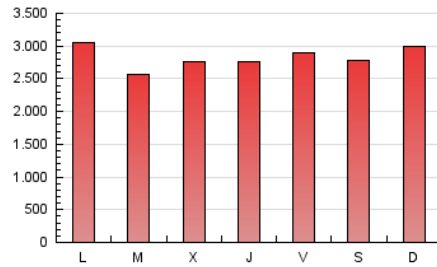
4. Gráficas (Nacional)

4.1 Por día de la semana (promedio)

N. únicos / Visitas (x 100)

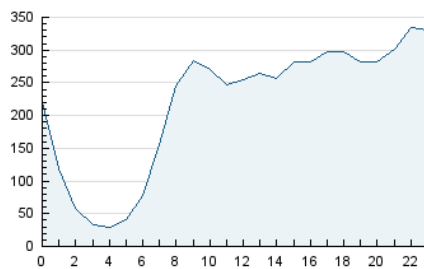


Páginas (x 100)

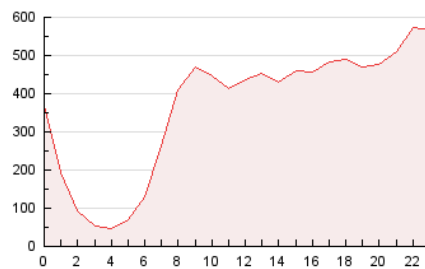


4.2 Por franja horaria (promedio)

Visitas_ (x 1000)

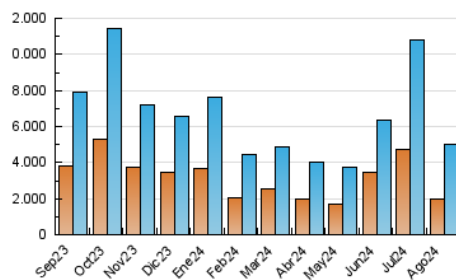


Páginas (x 1000)

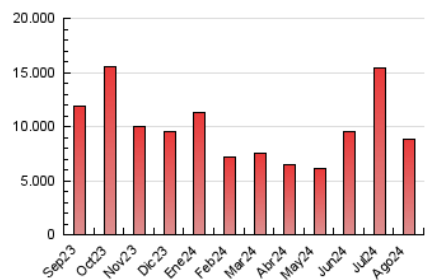


4.3 Por meses

N. únicos / Visitas (x 1000)



Páginas (x 1000)



5. Observaciones

Este Medio Electrónico de Comunicación ha sido medido por la herramienta Google Analytics de Google (GA4).

Nota: Debido a un fallo técnico en la herramienta de medición, no relacionado con OJD interactiva, los datos del 27/08/2024 pueden estar incompletos.

6. Definiciones básicas (Para más información ver Normas Técnicas para el Control de los Medios Electrónicos de Comunicación)

Página Vista:

Conjunto de ficheros enviado a un usuario como resultado de una petición del mismo recibida por el servidor. Cuando la página está formada por varios marcos (frames), el conjunto de los mismos tendrá, a efectos de cómputo, la consideración de una página unitaria.

Visita:

Una secuencia ininterrumpida de páginas servidas a un usuario válido. Si dicho usuario no realiza peticiones de páginas en un periodo de tiempo (30 min) la siguiente petición constituirá el inicio de una nueva visita.

Navegador Único:

Total de combinaciones únicas de una dirección IP y un identificador adicional. Los medios pueden utilizar cookies o el Identificador de Alta de registro.

Duración Página Vista:

Tiempo acumulado en segundos de todas las páginas vistas (en visitas de dos o más páginas vistas), dividido por el número total de páginas vistas.

Duración Visita:

Tiempo en segundos de todas las visitas de dos o más páginas vistas, dividido por el número total de visitas de dos o más páginas vistas.

Tráfico nacional:

Audiencia/difusión correspondiente a España medida en base a los datos de las direcciones IP registradas por el sistema de medición.

7. Opinión

De OJDinteractiva, la división de INFORMACIÓN Y CONTROL DE PUBLICACIONES S.A.:

Hemos examinado la información facilitada por el editor del medio electrónico para el periodo que comprende la presente certificación.

Nuestro examen se ha realizado de acuerdo con las normas y procedimientos establecidos en las Normas Técnicas para el Control de los Medios Electrónicos de Comunicación.

En nuestra opinión, la presente acta presenta razonablemente la difusión/audiencia registrada por este medio electrónico.

ADVERTENCIA:

El trabajo de OJDinteractiva, la división de INFORMACIÓN Y CONTROL DE PUBLICACIONES S.A (INTROL) se limita a la realización de pruebas para la revisión de los datos de recuento suministrados por el editor con la finalidad de expresar una opinión sobre la razonabilidad de dichos datos de acuerdo con las Normas Técnicas para el control de los MEC.

Por tanto, INTROL no acepta responsabilidad alguna por las inexactitudes o errores que puedan existir en los datos de recuento. Tampoco acepta ninguna responsabilidad por la falsedad en los datos de recuento recibidos del editor, ni por otros datos de medición que no están incluidos en el análisis.

Septiembre - 2024

OJDinteractiva