



INFORMACION Y CONTROL DE PUBLICACIONES, S.A.

Velázquez, 46, 1º Drcha - Tel. 91 435 00 32 Fax 91 435 96 05 - 28001 - MADRID
Av. Diagonal 497, 5a planta - Tel 93 439 24 18 Fax 93 419 25 34 - 08029 - BARCELONA

Título: SUPERDEPORTE.ES
URL Primaria: https://www.superdeporte.es
Editor: Superdeporte Empresa Editorial S.A.
Domicilio: Calle Trainers nº 7
Ciudad: 46021 VALENCIA
Teléfono:
Fax:
E-mail:
Clasificación: Noticias e Información
Sub-Clasificación: Noticias deportivas y actualidad



1. Cifras totales y promedios (Nacional e Internacional)

MES - AÑO	NAVEGADORES UNICOS	VISITAS	PAGINAS
Septiembre - 2024	2.076.092	4.442.891	7.486.394
PROMEDIO DIARIO	115.886	148.096	249.546
PROMEDIO LUNES-VIERNES	125.641	157.980	264.397
PROMEDIO SABADO-DOMINGO	93.125	125.035	214.895
PAGINAS / VISITAS	1,69		
DURACION MEDIA VISITAS	0:02:41		
TIEMPO INTERACCIÓN MEDIO	0:01:57		

2. Secciones (Nacional e Internacional)

	PAGINAS	%
HOME	2.500.511	33.40 %
RESTO	4.985.883	66.60 %

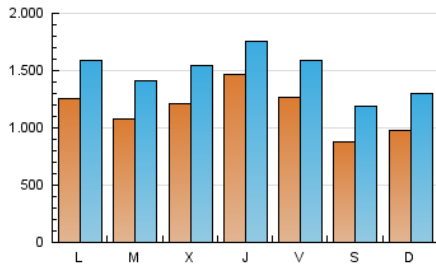
3. Por día del mes (Nacional e Internacional)

Día	N. únicos	Visitas	Páginas	Día	N. únicos	Visitas	Páginas	Día	N. únicos	Visitas	Páginas
1	129.346	167.196	263.777	11	97.022	128.131	215.139	21	94.395	136.435	243.962
2	121.931	154.379	257.828	12	139.673	176.299	284.634	22	85.509	111.851	193.790
3	122.853	171.538	316.844	13	75.890	99.821	179.836	23	83.856	112.248	196.311
4	243.539	291.444	480.960	14	68.248	91.043	152.813	24	81.749	118.022	219.696
5	295.609	328.476	512.816	15	90.732	130.203	234.604	25	72.050	101.755	173.503
6	292.195	348.527	513.667	16	118.791	160.026	285.370	26	68.450	92.907	166.871
7	97.353	125.968	210.912	17	74.927	97.746	175.147	27	74.058	98.109	171.461
8	101.712	133.734	221.403	18	72.032	97.611	174.226	28	89.463	122.364	221.395
9	238.672	278.118	442.825	19	82.813	104.602	183.783	29	81.367	106.525	191.403
10	151.058	178.186	289.633	20	66.531	89.015	153.448	30	64.757	90.612	158.337

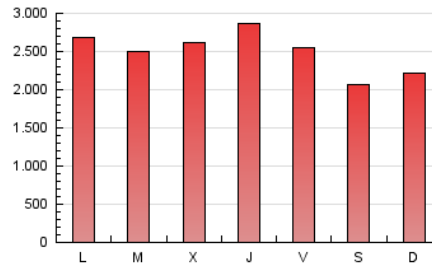
4. Gráficas (Nacional e Internacional)

4.1 Por día de la semana (promedio)

N. únicos / Visitas (x 100)

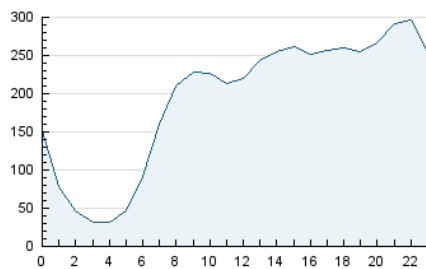


Páginas (x 100)

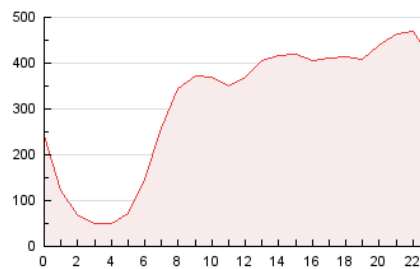


4.2 Por franja horaria (promedio)

Visitas_ (x 1000)

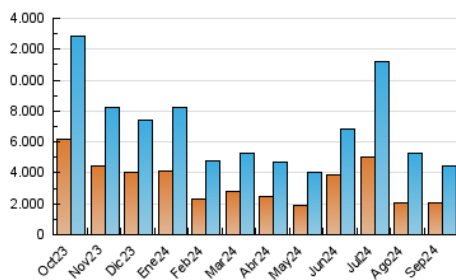


Páginas (x 1000)

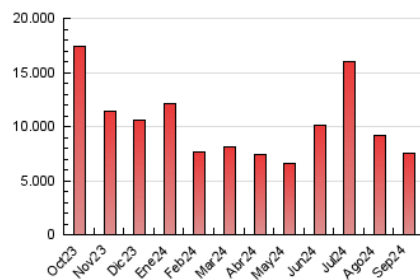


4.3 Por meses

N. únicos / Visitas (x 1000)



Páginas (x 1000)





INFORMACION Y CONTROL DE PUBLICACIONES, S.A.

Velázquez, 46, 1ª Drcha - Tel. 91 435 00 32 Fax 91 435 96 05 - 28001 - MADRID
Av. Diagonal 497, 5a planta - Tel 93 439 24 18 Fax 93 419 25 34 - 08029 - BARCELONA

Anexo - Tráfico Nacional

Título: SUPERDEPORTE.ES
URL Primaria: https://www.superdeporte.es
Editor: Superdeporte Empresa Editorial S.A.
Domicilio: Calle Traginers nº 7
Ciudad: 46021 VALENCIA
Teléfono:
Fax:
E-mail:
Clasificación: Noticias e Información
Sub-Clasificación: Noticias deportivas y actualidad



1. Cifras totales y promedios (Nacional)

MES - AÑO	NAVEGADORES UNICOS	VISITAS	PAGINAS
Septiembre - 2024	1.942.726	4.227.268	7.144.605
PROMEDIO DIARIO	109.963	140.909	238.154
PROMEDIO LUNES-VIERNES	119.805	150.670	252.787
PROMEDIO SABADO-DOMINGO	87.000	118.134	204.009
PAGINAS / VISITAS	1,69		
DURACION MEDIA VISITAS	0:02:39		
TIEMPO INTERACCIÓN MEDIO	0:01:59		

2. Secciones (Nacional)

	PAGINAS	%
HOME	2.389.808	33.45 %
RESTO	4.754.797	66.55 %

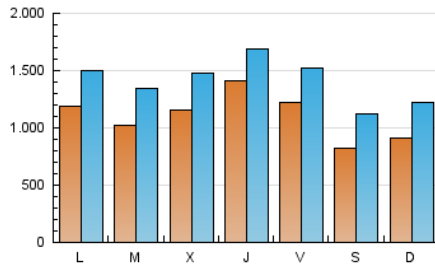
3. Por día del mes (Nacional)

Día	N. únicos	Visitas	Páginas	Día	N. únicos	Visitas	Páginas	Día	N. únicos	Visitas	Páginas
1	124.743	161.643	254.409	11	93.057	122.097	206.114	21	87.303	127.928	230.841
2	117.369	147.263	247.463	12	135.000	169.827	273.806	22	74.564	100.606	177.141
3	117.851	164.789	303.987	13	71.304	93.913	170.775	23	70.814	98.999	176.377
4	237.076	284.725	466.058	14	63.598	85.527	144.847	24	75.513	110.618	207.105
5	288.926	320.960	498.077	15	84.749	123.676	223.769	25	67.406	94.944	164.199
6	284.729	339.266	499.049	16	112.818	151.762	272.431	26	63.788	87.656	157.324
7	92.258	120.895	201.653	17	68.965	91.107	164.505	27	69.475	93.289	162.431
8	96.781	126.604	211.913	18	66.810	90.257	163.941	28	84.099	116.345	210.857
9	231.154	266.960	429.266	19	76.823	98.658	173.594	29	74.904	99.978	180.650
10	145.662	170.420	279.019	20	61.444	83.202	144.446	30	59.921	83.354	148.558

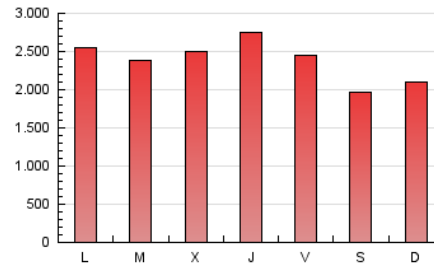
4. Gráficas (Nacional)

4.1 Por día de la semana (promedio)

N. únicos / Visitas (x 100)

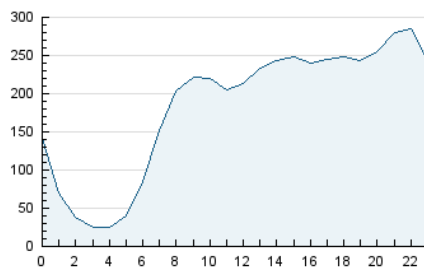


Páginas (x 100)

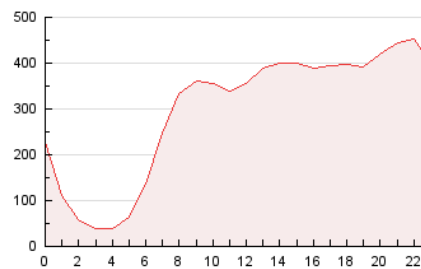


4.2 Por franja horaria (promedio)

Visitas_ (x 1000)

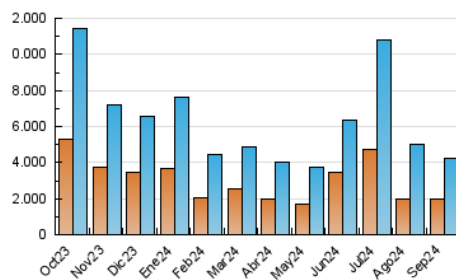


Páginas (x 1000)

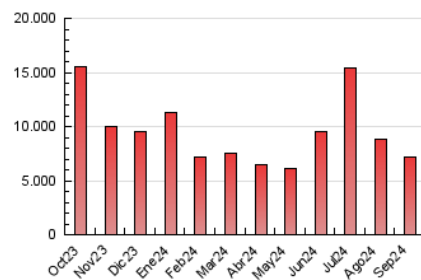


4.3 Por meses

N. únicos / Visitas (x 1000)



Páginas (x 1000)



5. Observaciones

Este Medio Electrónico de Comunicación ha sido medido por la herramienta Google Analytics de Google (GA4).

6. Definiciones básicas (Para más información ver Normas Técnicas para el Control de los Medios Electrónicos de Comunicación)

Página Vista:

Conjunto de ficheros enviado a un usuario como resultado de una petición del mismo recibida por el servidor. Cuando la página está formada por varios marcos (frames), el conjunto de los mismos tendrá, a efectos de cómputo, la consideración de una página unitaria.

Visita:

Una secuencia ininterrumpida de páginas servidas a un usuario válido. Si dicho usuario no realiza peticiones de páginas en un periodo de tiempo (30 min) la siguiente petición constituirá el inicio de una nueva visita.

Navegador Único:

Total de combinaciones únicas de una dirección IP y un identificador adicional. Los medios pueden utilizar cookies o el Identificador de Alta de registro.

Duración Página Vista:

Tiempo acumulado en segundos de todas las páginas vistas (en visitas de dos o más páginas vistas), dividido por el número total de páginas vistas.

Duración Visita:

Tiempo en segundos de todas las visitas de dos o más páginas vistas, dividido por el número total de visitas de dos o más páginas vistas.

Tráfico nacional:

Audiencia/difusión correspondiente a España medida en base a los datos de las direcciones IP registradas por el sistema de medición.

7. Opinión

De OJDinteractiva, la división de INFORMACIÓN Y CONTROL DE PUBLICACIONES S.A.:

Hemos examinado la información facilitada por el editor del medio electrónico para el periodo que comprende la presente certificación.

Nuestro examen se ha realizado de acuerdo con las normas y procedimientos establecidos en las Normas Técnicas para el Control de los Medios Electrónicos de Comunicación.

En nuestra opinión, la presente acta presenta razonablemente la difusión/audiencia registrada por este medio electrónico.

ADVERTENCIA:

El trabajo de OJDinteractiva, la división de INFORMACIÓN Y CONTROL DE PUBLICACIONES S.A (INTROL) se limita a la realización de pruebas para la revisión de los datos de recuento suministrados por el editor con la finalidad de expresar una opinión sobre la razonabilidad de dichos datos de acuerdo con las Normas Técnicas para el control de los MEC.

Por tanto, INTROL no acepta responsabilidad alguna por las inexactitudes o errores que puedan existir en los datos de recuento. Tampoco acepta ninguna responsabilidad por la falsedad en los datos de recuento recibidos del editor, ni por otros datos de medición que no están incluidos en el análisis.

Octubre - 2024

OJDinteractiva