



## INFORMACION Y CONTROL DE PUBLICACIONES, S.A.

Velázquez, 46, 1º Drcha - Tel. 91 435 00 32 Fax 91 435 96 05 - 28001 - MADRID  
Av. Diagonal 497, 5a planta - Tel 93 439 24 18 Fax 93 419 25 34 - 08029 - BARCELONA

**Título:** SUPERDEPORTE.ES  
**URL Primaria:** https://www.superdeporte.es  
**Editor:** Superdeporte Empresa Editorial S.A.  
**Domicilio:** Calle Trainers nº 7  
**Ciudad:** 46021 VALENCIA  
**Teléfono:**  
**Fax:**  
**E-mail:**  
**Clasificación:** Noticias e Información  
**Sub-Clasificación:** Noticias deportivas y actualidad



### 1. Cifras totales y promedios (Nacional e Internacional)

MES - AÑO	NAVEGADORES UNICOS	VISITAS	PAGINAS
Octubre - 2023	6.201.606	12.853.958	17.433.538
<b>PROMEDIO DIARIO</b>	<b>368.802</b>	<b>414.644</b>	<b>562.372</b>
<b>PROMEDIO LUNES-VIERNES</b>	352.809	395.741	538.861
<b>PROMEDIO SABADO-DOMINGO</b>	407.897	460.852	619.844
<b>PAGINAS / VISITAS</b>	1,36		
<b>DURACION MEDIA VISITAS</b>	0:01:29		
<b>TIEMPO INTERACCIÓN MEDIO</b>	0:00:49		

### 2. Secciones (Nacional e Internacional)

	PAGINAS	%
<b>HOME</b>	2.233.158	12.81 %
<b>RESTO</b>	15.200.380	87.19 %

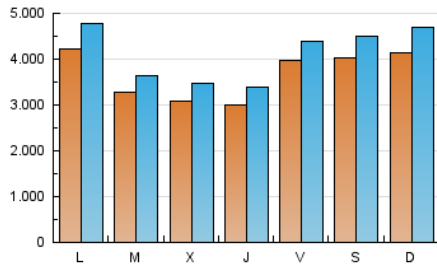
### 3. Por día del mes (Nacional e Internacional)

Día	N. únicos	Visitas	Páginas	Día	N. únicos	Visitas	Páginas	Día	N. únicos	Visitas	Páginas
<b>1</b>	350.423	398.082	548.013	<b>11</b>	246.130	281.907	403.772	<b>21</b>	357.724	394.375	523.038
<b>2</b>	483.856	540.782	741.697	<b>12</b>	161.478	187.334	283.102	<b>22</b>	336.695	395.364	521.549
<b>3</b>	333.191	363.401	495.541	<b>13</b>	447.158	492.462	654.296	<b>23</b>	334.077	387.552	546.956
<b>4</b>	270.472	309.289	422.332	<b>14</b>	660.854	749.011	939.188	<b>24</b>	294.065	324.943	532.590
<b>5</b>	281.025	326.887	449.880	<b>15</b>	726.480	801.350	1.013.147	<b>25</b>	230.697	256.289	368.649
<b>6</b>	290.402	321.381	451.038	<b>16</b>	565.115	633.155	794.442	<b>26</b>	275.601	302.473	416.849
<b>7</b>	274.434	321.181	486.568	<b>17</b>	446.223	491.786	652.404	<b>27</b>	483.325	535.200	678.231
<b>8</b>	326.509	373.869	539.346	<b>18</b>	488.780	542.144	716.882	<b>28</b>	314.699	340.344	454.238
<b>9</b>	354.778	412.636	536.856	<b>19</b>	477.090	534.385	683.543	<b>29</b>	323.253	374.090	553.512
<b>10</b>	229.773	278.249	391.763	<b>20</b>	363.339	404.021	527.348	<b>30</b>	375.927	420.644	621.164
								<b>31</b>	329.288	359.372	485.604

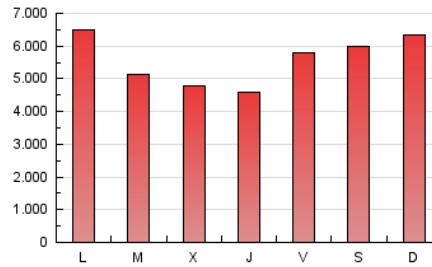
#### 4. Gráficas (Nacional e Internacional)

##### 4.1 Por día de la semana (promedio)

N. únicos / Visitas (x 100)



Páginas (x 100)



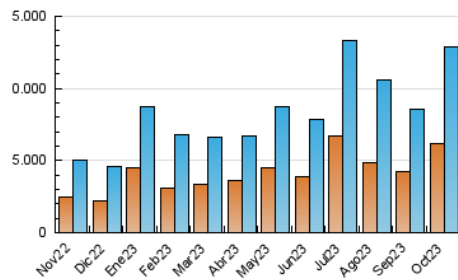
##### 4.2 Por franja horaria (promedio)

Visitas\_ (x 1000)

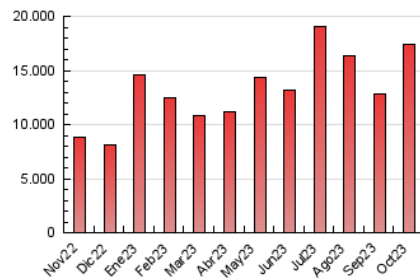
Páginas (x 1000)

##### 4.3 Por meses

N. únicos / Visitas (x 1000)



Páginas (x 1000)





## INFORMACION Y CONTROL DE PUBLICACIONES, S.A.

Velázquez, 46, 1ª Drcha - Tel. 91 435 00 32 Fax 91 435 96 05 - 28001 - MADRID  
 Av. Diagonal 497, 5a planta - Tel 93 439 24 18 Fax 93 419 25 34 - 08029 - BARCELONA

### Anexo - Tráfico Nacional

**Título:** SUPERDEPORTE.ES  
**URL Primaria:** https://www.superdeporte.es  
**Editor:** Superdeporte Empresa Editorial S.A.  
**Domicilio:** Calle Traginers nº 7  
**Ciudad:** 46021 VALENCIA  
**Teléfono:**  
**Fax:**  
**E-mail:**  
**Clasificación:** Noticias e Información  
**Sub-Clasificación:** Noticias deportivas y actualidad



#### 1. Cifras totales y promedios (Nacional)

MES - AÑO	NAVEGADORES UNICOS	VISITAS	PAGINAS
Octubre - 2023	5.277.281	11.448.705	15.545.065
<b>PROMEDIO DIARIO</b>	<b>326.411</b>	<b>369.313</b>	<b>501.454</b>
<b>PROMEDIO LUNES-VIERNES</b>	<b>313.110</b>	<b>353.215</b>	<b>481.819</b>
<b>PROMEDIO SABADO-DOMINGO</b>	<b>358.925</b>	<b>408.664</b>	<b>549.449</b>
<b>PAGINAS / VISITAS</b>	<b>1,36</b>		
<b>DURACION MEDIA VISITAS</b>	<b>0:01:30</b>		
<b>TIEMPO INTERACCIÓN MEDIO</b>	<b>0:00:50</b>		

#### 2. Secciones (Nacional)

	PAGINAS	%
<b>HOME</b>	2.109.839	13.57 %
<b>RESTO</b>	13.435.226	86.43 %

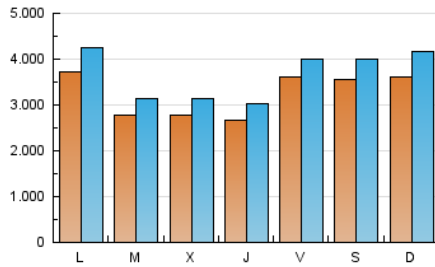
#### 3. Por día del mes (Nacional)

Día	N. únicos	Visitas	Páginas	Día	N. únicos	Visitas	Páginas	Día	N. únicos	Visitas	Páginas
<b>1</b>	313.799	360.796	495.102	<b>11</b>	225.346	257.356	372.244	<b>21</b>	306.326	339.856	449.511
<b>2</b>	454.497	505.210	695.406	<b>12</b>	145.967	172.393	259.995	<b>22</b>	281.607	334.370	442.257
<b>3</b>	311.244	342.412	463.940	<b>13</b>	423.521	469.071	619.533	<b>23</b>	270.572	322.197	457.896
<b>4</b>	250.967	286.340	393.756	<b>14</b>	602.455	684.200	856.689	<b>24</b>	234.656	266.920	447.676
<b>5</b>	260.893	305.648	419.849	<b>15</b>	657.637	738.128	917.732	<b>25</b>	198.962	225.363	321.314
<b>6</b>	263.498	295.540	412.757	<b>16</b>	507.055	578.917	713.396	<b>26</b>	248.894	272.303	377.504
<b>7</b>	249.729	292.915	447.493	<b>17</b>	389.161	433.094	574.523	<b>27</b>	446.553	499.317	624.821
<b>8</b>	294.209	335.034	490.953	<b>18</b>	438.938	482.580	644.675	<b>28</b>	263.004	284.154	379.691
<b>9</b>	322.506	375.420	487.075	<b>19</b>	416.172	461.817	598.670	<b>29</b>	261.561	308.522	465.614
<b>10</b>	200.595	241.493	349.119	<b>20</b>	314.669	341.371	455.028	<b>30</b>	305.317	345.097	521.923
								<b>31</b>	258.442	290.871	388.923

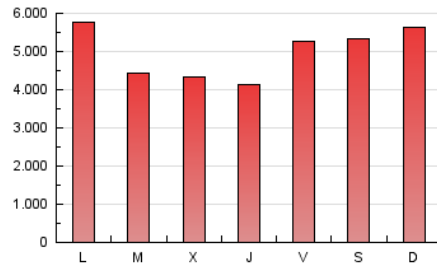
## 4. Gráficas (Nacional)

### 4.1 Por día de la semana (promedio)

N. únicos / Visitas (x 100)



Páginas (x 100)



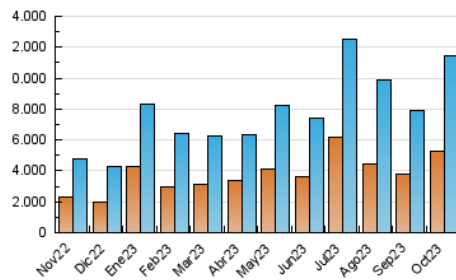
### 4.2 Por franja horaria (promedio)

Visitas\_ (x 1000)

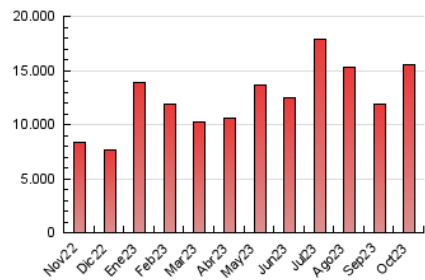
Páginas (x 1000)

### 4.3 Por meses

N. únicos / Visitas (x 1000)



Páginas (x 1000)



## 5. Observaciones

Este Medio Electrónico de Comunicación ha sido medido por la herramienta Google Analytics de Google (GA4)

## 6. Definiciones básicas (Para más información ver Normas Técnicas para el Control de los Medios Electrónicos de Comunicación)

### Página Vista:

Conjunto de ficheros enviado a un usuario como resultado de una petición del mismo recibida por el servidor. Cuando la página está formada por varios marcos (frames), el conjunto de los mismos tendrá, a efectos de cómputo, la consideración de una página unitaria.

### Visita:

Una secuencia ininterrumpida de páginas servidas a un usuario válido. Si dicho usuario no realiza peticiones de páginas en un periodo de tiempo (30 min) la siguiente petición constituirá el inicio de una nueva visita.

### Navegador Único:

Total de combinaciones únicas de una dirección IP y un identificador adicional. Los medios pueden utilizar cookies o el Identificador de Alta de registro.

### Duración Página Vista:

Tiempo acumulado en segundos de todas las páginas vistas (en visitas de dos o más páginas vistas), dividido por el número total de páginas vistas.

### Duración Visita:

Tiempo en segundos de todas las visitas de dos o más páginas vistas, dividido por el número total de visitas de dos o más páginas vistas.

### Tráfico nacional:

Audiencia/difusión correspondiente a España medida en base a los datos de las direcciones IP registradas por el sistema de medición.

## 7. Opinión

De OJDinteractiva, la división de INFORMACIÓN Y CONTROL DE PUBLICACIONES S.A.:

Hemos examinado la información facilitada por el editor del medio electrónico para el periodo que comprende la presente certificación.

Nuestro examen se ha realizado de acuerdo con las normas y procedimientos establecidos en las Normas Técnicas para el Control de los Medios Electrónicos de Comunicación.

En nuestra opinión, la presente acta presenta razonablemente la difusión/audiencia registrada por este medio electrónico.

### ADVERTENCIA:

El trabajo de OJDinteractiva, la división de INFORMACIÓN Y CONTROL DE PUBLICACIONES S.A (INTROL) se limita a la realización de pruebas para la revisión de los datos de recuento suministrados por el editor con la finalidad de expresar una opinión sobre la razonabilidad de dichos datos de acuerdo con las Normas Técnicas para el control de los MEC.

Por tanto, INTROL no acepta responsabilidad alguna por las inexactitudes o errores que puedan existir en los datos de recuento. Tampoco acepta ninguna responsabilidad por la falsedad en los datos de recuento recibidos del editor, ni por otros datos de medición que no están incluidos en el análisis.

Noviembre - 2023

OJDinteractiva