



INFORMACION Y CONTROL DE PUBLICACIONES, S.A.

Velázquez, 46, 1º Drcha - Tel. 91 435 00 32 Fax 91 435 96 05 - 28001 - MADRID
Av. Diagonal 497, 5a planta - Tel 93 439 24 18 Fax 93 419 25 34 - 08029 - BARCELONA

Título: SUPERDEPORTE.ES
URL Primaria: https://www.superdeporte.es
Editor: Superdeporte Empresa Editorial S.A.
Domicilio: Calle Trainers nº 7
Ciudad: 46021 VALENCIA
Teléfono:
Fax:
E-mail:
Clasificación: Noticias e Información
Sub-Clasificación: Noticias deportivas y actualidad



1. Cifras totales y promedios (Nacional e Internacional)

MES - AÑO	NAVEGADORES UNICOS	VISITAS	PAGINAS
Octubre - 2024	2.584.003	4.828.874	7.797.350
PROMEDIO DIARIO	127.687	155.770	251.527
PROMEDIO LUNES-VIERNES	122.210	149.834	246.661
PROMEDIO SABADO-DOMINGO	143.435	172.836	265.519
PAGINAS / VISITAS	1,61		
DURACION MEDIA VISITAS	0:02:26		
TIEMPO INTERACCIÓN MEDIO	0:01:43		

2. Secciones (Nacional e Internacional)

	PAGINAS	%
HOME	2.274.416	29.17 %
RESTO	5.522.934	70.83 %

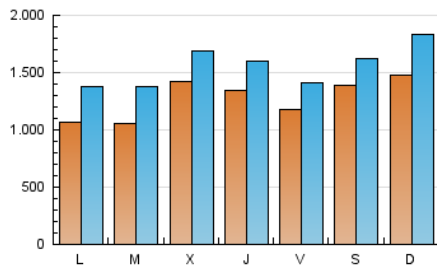
3. Por día del mes (Nacional e Internacional)

Día	N. únicos	Visitas	Páginas	Día	N. únicos	Visitas	Páginas	Día	N. únicos	Visitas	Páginas
1	89.674	115.147	185.934	11	95.031	119.035	194.525	21	101.055	142.309	281.256
2	62.390	81.778	147.287	12	86.270	109.748	179.799	22	169.346	228.062	402.382
3	58.202	75.366	146.163	13	92.501	123.309	223.613	23	333.686	374.984	554.459
4	155.242	186.172	296.775	14	87.075	110.274	187.257	24	306.648	342.934	511.077
5	301.766	333.553	445.905	15	82.011	106.461	176.203	25	152.536	173.121	278.476
6	233.813	268.196	352.643	16	77.791	96.391	165.285	26	107.418	129.311	207.294
7	89.313	110.044	178.132	17	69.564	93.452	164.743	27	190.726	243.559	389.872
8	100.880	126.374	206.850	18	66.588	87.647	164.048	28	149.047	188.304	311.586
9	134.073	158.409	253.740	19	59.428	77.799	144.861	29	87.458	113.748	206.885
10	144.412	169.424	265.773	20	75.559	97.212	180.164	30	103.316	130.269	209.192
								31	95.493	116.482	185.171

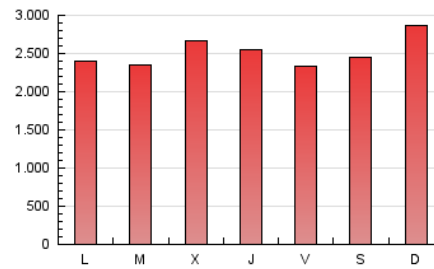
4. Gráficas (Nacional e Internacional)

4.1 Por día de la semana (promedio)

N. únicos / Visitas (x 100)

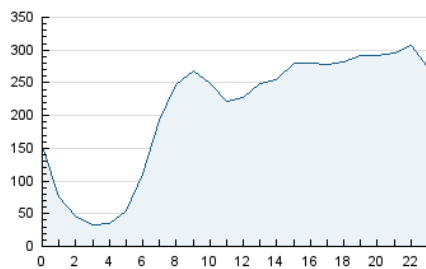


Páginas (x 100)

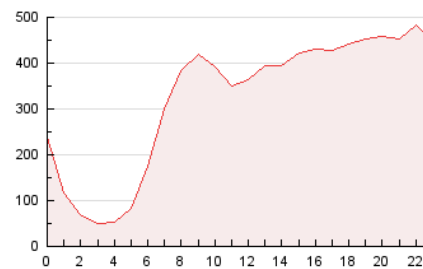


4.2 Por franja horaria (promedio)

Visitas_ (x 1000)

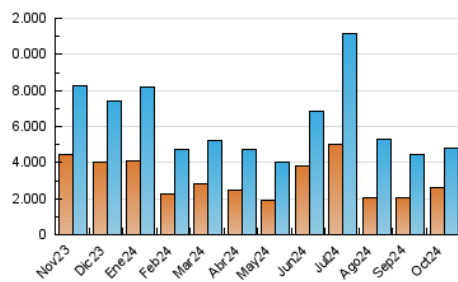


Páginas (x 1000)

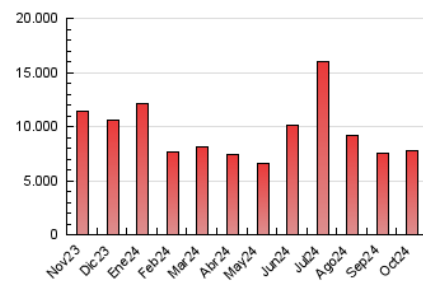


4.3 Por meses

N. únicos / Visitas (x 1000)



Páginas (x 1000)





INFORMACION Y CONTROL DE PUBLICACIONES, S.A.

Velázquez, 46, 1ª Drcha - Tel. 91 435 00 32 Fax 91 435 96 05 - 28001 - MADRID
Av. Diagonal 497, 5a planta - Tel 93 439 24 18 Fax 93 419 25 34 - 08029 - BARCELONA

Anexo - Tráfico Nacional

Título: SUPERDEPORTE.ES
URL Primaria: https://www.superdeporte.es
Editor: Superdeporte Empresa Editorial S.A.
Domicilio: Calle Traginers nº 7
Ciudad: 46021 VALENCIA
Teléfono:
Fax:
E-mail:
Clasificación: Noticias e Información
Sub-Clasificación: Noticias deportivas y actualidad



1. Cifras totales y promedios (Nacional)

MES - AÑO	NAVEGADORES UNICOS	VISITAS	PAGINAS
Octubre - 2024	2.428.688	4.604.552	7.444.764
PROMEDIO DIARIO	121.520	148.534	240.154
PROMEDIO LUNES-VIERNES	116.027	142.502	234.985
PROMEDIO SABADO-DOMINGO	137.313	165.875	255.015
PAGINAS / VISITAS	1,62		
DURACION MEDIA VISITAS	0:02:25		
TIEMPO INTERACCIÓN MEDIO	0:01:45		

2. Secciones (Nacional)

	PAGINAS	%
HOME	2.170.703	29.16 %
RESTO	5.274.061	70.84 %

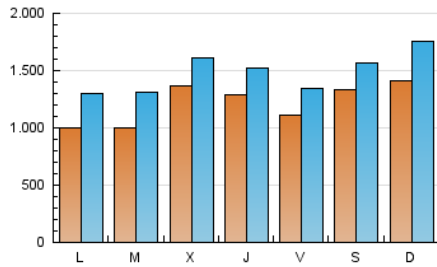
3. Por día del mes (Nacional)

Día	N. únicos	Visitas	Páginas	Día	N. únicos	Visitas	Páginas	Día	N. únicos	Visitas	Páginas
1	84.779	109.110	176.992	11	86.891	110.241	181.300	21	95.870	136.551	268.608
2	57.989	76.887	138.695	12	81.712	104.389	171.373	22	162.524	219.118	386.366
3	53.915	70.281	137.925	13	86.840	117.406	213.294	23	326.143	365.858	538.617
4	150.085	181.519	286.960	14	79.664	101.510	174.535	24	299.121	332.894	495.897
5	295.848	326.232	435.133	15	78.023	101.697	167.926	25	145.757	165.898	266.387
6	224.213	256.355	338.518	16	73.998	91.743	157.487	26	101.812	122.397	197.637
7	82.796	103.140	167.279	17	65.413	87.650	155.981	27	182.907	235.127	375.993
8	92.290	117.146	193.114	18	62.361	81.906	155.324	28	141.617	178.662	297.495
9	124.380	146.818	238.409	19	55.053	73.236	137.184	29	82.316	106.932	195.617
10	132.891	156.503	248.001	20	70.116	91.854	170.985	30	98.193	124.044	198.684
								31	91.613	111.448	177.048

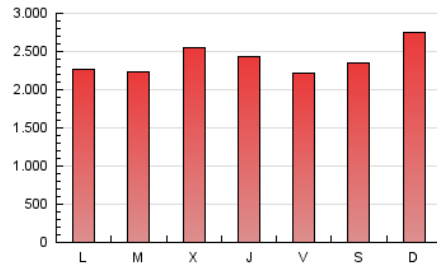
4. Gráficas (Nacional)

4.1 Por día de la semana (promedio)

N. únicos / Visitas (x 100)



Páginas (x 100)

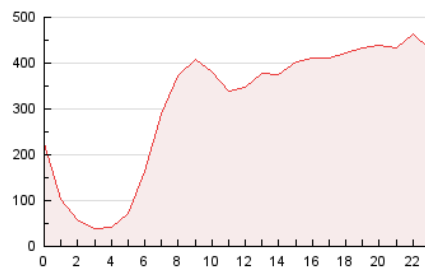


4.2 Por franja horaria (promedio)

Visitas_ (x 1000)

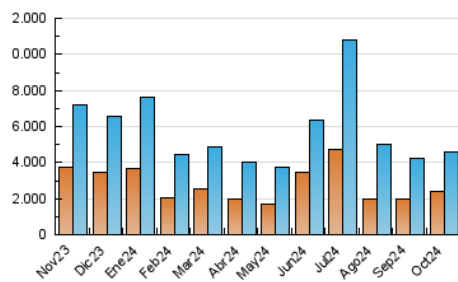


Páginas (x 1000)

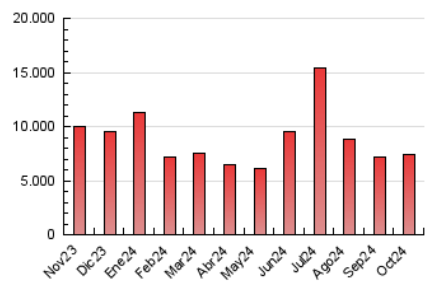


4.3 Por meses

N. únicos / Visitas (x 1000)



Páginas (x 1000)



5. Observaciones

Este Medio Electrónico de Comunicación ha sido medido por la herramienta Google Analytics de Google (GA4).

6. Definiciones básicas (Para más información ver Normas Técnicas para el Control de los Medios Electrónicos de Comunicación)

Página Vista:

Conjunto de ficheros enviado a un usuario como resultado de una petición del mismo recibida por el servidor. Cuando la página está formada por varios marcos (frames), el conjunto de los mismos tendrá, a efectos de cómputo, la consideración de una página unitaria.

Visita:

Una secuencia ininterrumpida de páginas servidas a un usuario válido. Si dicho usuario no realiza peticiones de páginas en un periodo de tiempo (30 min) la siguiente petición constituirá el inicio de una nueva visita.

Navegador Único:

Total de combinaciones únicas de una dirección IP y un identificador adicional. Los medios pueden utilizar cookies o el Identificador de Alta de registro.

Duración Página Vista:

Tiempo acumulado en segundos de todas las páginas vistas (en visitas de dos o más páginas vistas), dividido por el número total de páginas vistas.

Duración Visita:

Tiempo en segundos de todas las visitas de dos o más páginas vistas, dividido por el número total de visitas de dos o más páginas vistas.

Tráfico nacional:

Audiencia/difusión correspondiente a España medida en base a los datos de las direcciones IP registradas por el sistema de medición.

7. Opinión

De OJDinteractiva, la división de INFORMACIÓN Y CONTROL DE PUBLICACIONES S.A.:

Hemos examinado la información facilitada por el editor del medio electrónico para el periodo que comprende la presente certificación.

Nuestro examen se ha realizado de acuerdo con las normas y procedimientos establecidos en las Normas Técnicas para el Control de los Medios Electrónicos de Comunicación.

En nuestra opinión, la presente acta presenta razonablemente la difusión/audiencia registrada por este medio electrónico.

ADVERTENCIA:

El trabajo de OJDinteractiva, la división de INFORMACIÓN Y CONTROL DE PUBLICACIONES S.A (INTROL) se limita a la realización de pruebas para la revisión de los datos de recuento suministrados por el editor con la finalidad de expresar una opinión sobre la razonabilidad de dichos datos de acuerdo con las Normas Técnicas para el control de los MEC.

Por tanto, INTROL no acepta responsabilidad alguna por las inexactitudes o errores que puedan existir en los datos de recuento. Tampoco acepta ninguna responsabilidad por la falsedad en los datos de recuento recibidos del editor, ni por otros datos de medición que no están incluidos en el análisis.

Noviembre - 2024

OJDinteractiva