



## INFORMACION Y CONTROL DE PUBLICACIONES, S.A.

Velázquez, 46, 1º Drcha - Tel. 91 435 00 32 Fax 91 435 96 05 - 28001 - MADRID  
Av. Diagonal 497, 5a planta - Tel 93 439 24 18 Fax 93 419 25 34 - 08029 - BARCELONA

**Título:** CASTELLONBASE.COM  
**URL Primaria:** https://castellonbase.com  
**Editor:** Castellon Base, S.L.  
**Domicilio:** Calle Pelallo nº6, Entlo. 2º  
**Ciudad:** 12006 Castelló de la Plana  
**Teléfono:**  
**Fax:**  
**E-mail:**  
**Clasificación:** Noticias e Información  
**Sub-Clasificación:** Noticias deportivas y actualidad



### 1. Cifras totales y promedios (Nacional e Internacional)

MES - AÑO	NAVEGADORES UNICOS	VISITAS	PAGINAS
Noviembre - 2024	15.516	27.341	36.050
<b>PROMEDIO DIARIO</b>	<b>790</b>	<b>901</b>	<b>1.202</b>
<b>PROMEDIO LUNES-VIERNES</b>	831	954	1.278
<b>PROMEDIO SABADO-DOMINGO</b>	694	777	1.023
<b>PAGINAS / VISITAS</b>	1,33		
<b>DURACION MEDIA VISITAS</b>	0:01:47		
<b>TIEMPO INTERACCIÓN MEDIO</b>	0:01:03		

### 2. Secciones (Nacional e Internacional)

	PAGINAS	%
<b>HOME</b>	2.531	7.02 %
<b>RESTO</b>	33.519	92.98 %

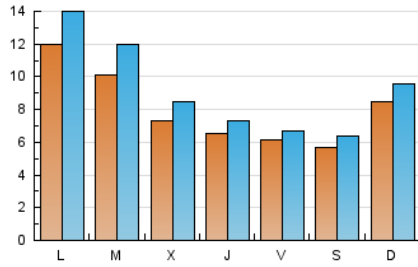
### 3. Por día del mes (Nacional e Internacional)

Día	N. únicos	Visitas	Páginas	Día	N. únicos	Visitas	Páginas	Día	N. únicos	Visitas	Páginas
1	1.053	1.111	1.264	11	1.040	1.254	1.696	21	644	723	1.022
2	700	752	848	12	775	897	1.156	22	503	549	777
3	1.420	1.519	1.758	13	888	1.022	1.388	23	561	618	788
4	2.176	2.531	3.231	14	643	717	964	24	566	660	996
5	2.000	2.483	3.086	15	522	572	710	25	785	898	1.280
6	682	780	1.000	16	441	485	643	26	680	751	1.136
7	549	590	773	17	608	709	1.111	27	818	985	1.389
8	486	548	714	18	794	907	1.385	28	788	896	1.236
9	657	781	963	19	593	649	975	29	494	556	775
10	808	928	1.299	20	541	610	882	30	486	542	805

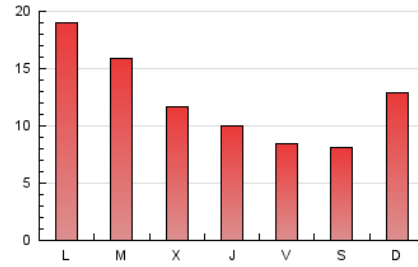
### 4. Gráficas (Nacional e Internacional)

#### 4.1 Por día de la semana (promedio)

N. únicos / Visitas (x 100)

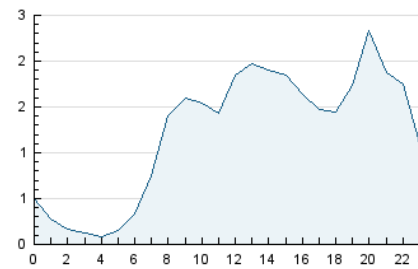


Páginas (x 100)

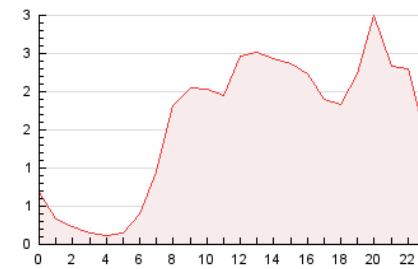


#### 4.2 Por franja horaria (promedio)

Visitas\_ (x 1000)

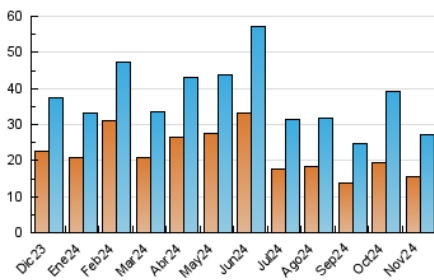


Páginas (x 1000)

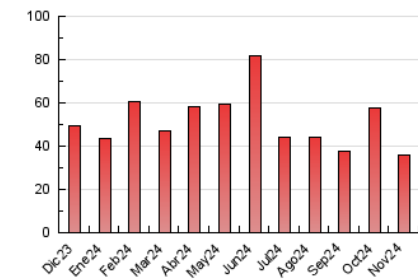


#### 4.3 Por meses

N. únicos / Visitas (x 1000)



Páginas (x 1000)





## INFORMACION Y CONTROL DE PUBLICACIONES, S.A.

Velázquez, 46, 1º Drcha - Tel. 91 435 00 32 Fax 91 435 96 05 - 28001 - MADRID  
Av. Diagonal 497, 5a planta - Tel 93 439 24 18 Fax 93 419 25 34 - 08029 - BARCELONA

### Anexo - Tráfico Nacional

**Título:** CASTELLONBASE.COM  
**URL Primaria:** https://castellonbase.com  
**Editor:** Castellon Base, S.L.  
**Domicilio:** Calle Pelallo nº6, Entlo. 2º  
**Ciudad:** 12006 Castelló de la Plana  
**Teléfono:**  
**Fax:**  
**E-mail:**  
**Clasificación:** Noticias e Información  
**Sub-Clasificación:** Noticias deportivas y actualidad



#### 1. Cifras totales y promedios (Nacional)

MES - AÑO	NAVEGADORES UNICOS	VISITAS	PAGINAS
Noviembre - 2024	14.725	26.472	35.046
<b>PROMEDIO DIARIO</b>	<b>762</b>	<b>872</b>	<b>1.168</b>
<b>PROMEDIO LUNES-VIERNES</b>	804	926	1.244
<b>PROMEDIO SABADO-DOMINGO</b>	666	748	991
<b>PAGINAS / VISITAS</b>	1,34		
<b>DURACION MEDIA VISITAS</b>	0:01:47		
<b>TIEMPO INTERACCIÓN MEDIO</b>	0:01:04		

#### 2. Secciones (Nacional)

	PAGINAS	%
<b>HOME</b>	2.512	7.17 %
<b>RESTO</b>	32.534	92.83 %

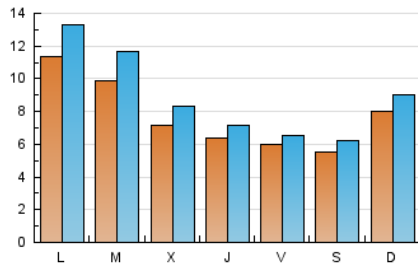
#### 3. Por día del mes (Nacional)

Día	N. únicos	Visitas	Páginas	Día	N. únicos	Visitas	Páginas	Día	N. únicos	Visitas	Páginas
<b>1</b>	1.036	1.095	1.239	<b>11</b>	1.034	1.248	1.690	<b>21</b>	631	709	998
<b>2</b>	682	734	830	<b>12</b>	765	887	1.146	<b>22</b>	491	535	759
<b>3</b>	1.255	1.351	1.578	<b>13</b>	868	999	1.349	<b>23</b>	552	607	770
<b>4</b>	1.944	2.301	2.986	<b>14</b>	625	699	944	<b>24</b>	555	648	982
<b>5</b>	1.937	2.418	3.017	<b>15</b>	511	560	698	<b>25</b>	775	887	1.266
<b>6</b>	645	744	961	<b>16</b>	432	475	631	<b>26</b>	663	733	1.099
<b>7</b>	520	561	743	<b>17</b>	604	704	1.106	<b>27</b>	807	974	1.377
<b>8</b>	468	529	696	<b>18</b>	782	895	1.364	<b>28</b>	781	888	1.224
<b>9</b>	641	763	944	<b>19</b>	579	632	946	<b>29</b>	484	545	759
<b>10</b>	795	915	1.282	<b>20</b>	532	599	870	<b>30</b>	475	531	792

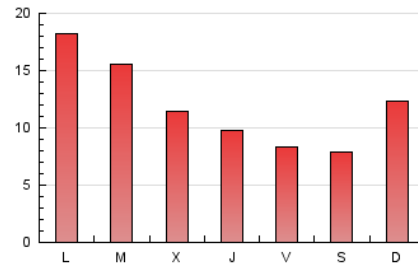
### 4. Gráficas (Nacional)

#### 4.1 Por día de la semana (promedio)

N. únicos / Visitas (x 100)

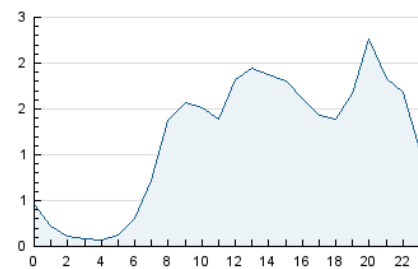


Páginas (x 100)

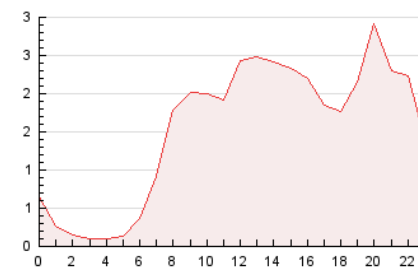


#### 4.2 Por franja horaria (promedio)

Visitas\_ (x 1000)

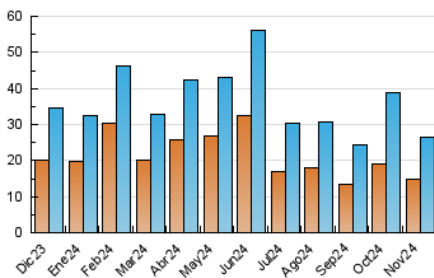


Páginas (x 1000)

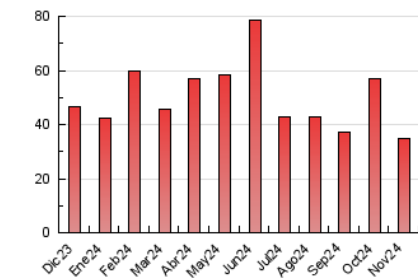


#### 4.3 Por meses

N. únicos / Visitas (x 1000)



Páginas (x 1000)



## 5. Observaciones

Este Medio Electrónico de Comunicación ha sido medido por la herramienta Google Analytics de Google (GA4).

## 6. Definiciones básicas (Para más información ver Normas Técnicas para el Control de los Medios Electrónicos de Comunicación)

### Página Vista:

Conjunto de ficheros enviado a un usuario como resultado de una petición del mismo recibida por el servidor. Cuando la página está formada por varios marcos (frames), el conjunto de los mismos tendrá, a efectos de cómputo, la consideración de una página unitaria.

### Visita:

Una secuencia ininterrumpida de páginas servidas a un usuario válido. Si dicho usuario no realiza peticiones de páginas en un periodo de tiempo (30 min) la siguiente petición constituirá el inicio de una nueva visita.

### Navegador Único:

Total de combinaciones únicas de una dirección IP y un identificador adicional. Los medios pueden utilizar cookies o el Identificador de Alta de registro.

### Duración Página Vista:

Tiempo acumulado en segundos de todas las páginas vistas (en visitas de dos o más páginas vistas), dividido por el número total de páginas vistas.

### Duración Visita:

Tiempo en segundos de todas las visitas de dos o más páginas vistas, dividido por el número total de visitas de dos o más páginas vistas.

### Tráfico nacional:

Audiencia/difusión correspondiente a España medida en base a los datos de las direcciones IP registradas por el sistema de medición.

## 7. Opinión

De OJDinteractiva, la división de INFORMACIÓN Y CONTROL DE PUBLICACIONES S.A.:

Hemos examinado la información facilitada por el editor del medio electrónico para el periodo que comprende la presente certificación.

Nuestro examen se ha realizado de acuerdo con las normas y procedimientos establecidos en las Normas Técnicas para el Control de los Medios Electrónicos de Comunicación.

En nuestra opinión, la presente acta presenta razonablemente la difusión/audiencia registrada por este medio electrónico.

### ADVERTENCIA:

El trabajo de OJDinteractiva, la división de INFORMACIÓN Y CONTROL DE PUBLICACIONES S.A (INTROL) se limita a la realización de pruebas para la revisión de los datos de recuento suministrados por el editor con la finalidad de expresar una opinión sobre la razonabilidad de dichos datos de acuerdo con las Normas Técnicas para el control de los MEC.

Por tanto, INTROL no acepta responsabilidad alguna por las inexactitudes o errores que puedan existir en los datos de recuento. Tampoco acepta ninguna responsabilidad por la falsedad en los datos de recuento recibidos del editor, ni por otros datos de medición que no están incluidos en el análisis.

Diciembre - 2024

OJDinteractiva