



## INFORMACION Y CONTROL DE PUBLICACIONES, S.A.

Velázquez, 46, 1º Drcha - Tel. 91 435 00 32 Fax 91 435 96 05 - 28001 - MADRID  
Av. Diagonal 497, 5a planta - Tel 93 439 24 18 Fax 93 419 25 34 - 08029 - BARCELONA

**Título:** CASTELLONBASE.COM  
**URL Primaria:** https://castellonbase.com  
**Editor:** Castellon Base, S.L.  
**Domicilio:** Calle Pelallo nº6, Entlo. 2º  
**Ciudad:** 12006 Castelló de la Plana  
**Teléfono:**  
**Fax:**  
**E-mail:**  
**Clasificación:** Noticias e Información  
**Sub-Clasificación:** Noticias deportivas y actualidad



### 1. Cifras totales y promedios (Nacional e Internacional)

MES - AÑO	NAVEGADORES UNICOS	VISITAS	PAGINAS
Diciembre - 2024	18.444	32.450	45.267
<b>PROMEDIO DIARIO</b>	<b>882</b>	<b>1.027</b>	<b>1.460</b>
<b>PROMEDIO LUNES-VIERNES</b>	770	881	1.249
<b>PROMEDIO SABADO-DOMINGO</b>	1.157	1.385	1.976
<b>PAGINAS / VISITAS</b>	1,42		
<b>DURACION MEDIA VISITAS</b>	0:02:02		
<b>TIEMPO INTERACCIÓN MEDIO</b>	0:01:08		

### 2. Secciones (Nacional e Internacional)

	PAGINAS	%
<b>HOME</b>	3.739	8.26 %
<b>RESTO</b>	41.528	91.74 %

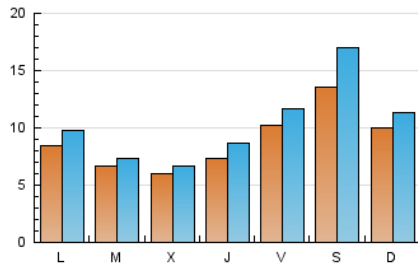
### 3. Por día del mes (Nacional e Internacional)

Día	N. únicos	Visitas	Páginas	Día	N. únicos	Visitas	Páginas	Día	N. únicos	Visitas	Páginas
<b>1</b>	689	761	1.777	<b>11</b>	690	765	1.015	<b>21</b>	505	593	914
<b>2</b>	1.029	1.232	1.754	<b>12</b>	812	954	1.320	<b>22</b>	635	704	1.060
<b>3</b>	918	1.029	1.434	<b>13</b>	568	634	910	<b>23</b>	579	673	1.105
<b>4</b>	644	731	1.023	<b>14</b>	1.192	1.263	1.530	<b>24</b>	685	760	1.071
<b>5</b>	765	910	1.223	<b>15</b>	1.104	1.228	1.794	<b>25</b>	632	715	1.247
<b>6</b>	1.007	1.170	1.701	<b>16</b>	860	997	1.456	<b>26</b>	938	1.139	1.866
<b>7</b>	844	915	1.877	<b>17</b>	618	690	949	<b>27</b>	2.100	2.403	3.142
<b>8</b>	706	763	964	<b>18</b>	417	466	668	<b>28</b>	2.891	4.011	5.087
<b>9</b>	975	1.113	1.513	<b>19</b>	412	462	692	<b>29</b>	1.843	2.227	2.781
<b>10</b>	696	745	966	<b>20</b>	415	461	641	<b>30</b>	789	891	1.199
								<b>31</b>	396	440	588

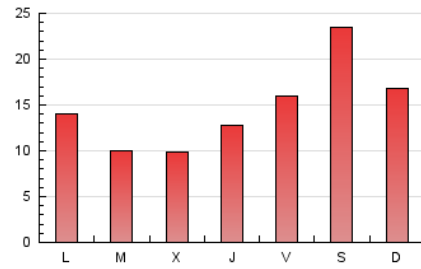
#### 4. Gráficas (Nacional e Internacional)

##### 4.1 Por día de la semana (promedio)

N. únicos / Visitas (x 100)

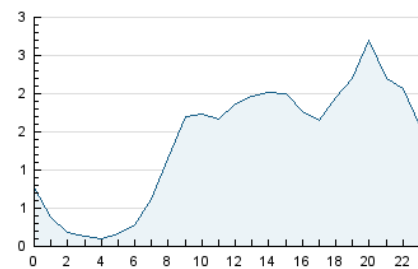


Páginas (x 100)

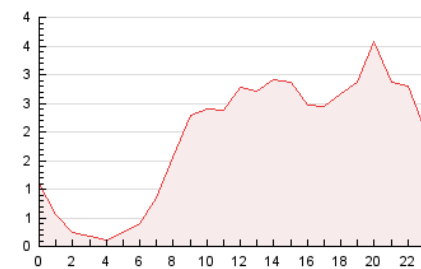


##### 4.2 Por franja horaria (promedio)

Visitas\_ (x 1000)

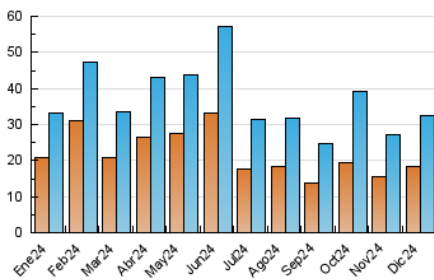


Páginas (x 1000)

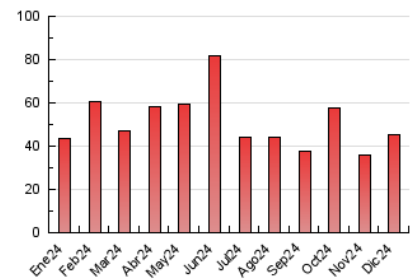


##### 4.3 Por meses

N. únicos / Visitas (x 1000)



Páginas (x 1000)





## INFORMACION Y CONTROL DE PUBLICACIONES, S.A.

Velázquez, 46, 1ª Drcha - Tel. 91 435 00 32 Fax 91 435 96 05 - 28001 - MADRID  
Av. Diagonal 497, 5a planta - Tel 93 439 24 18 Fax 93 419 25 34 - 08029 - BARCELONA

### Anexo - Tráfico Nacional

**Título:** CASTELLONBASE.COM  
**URL Primaria:** https://castellonbase.com  
**Editor:** Castellon Base, S.L.  
**Domicilio:** Calle Pelallo nº6, Entlo. 2º  
**Ciudad:** 12006 Castelló de la Plana  
**Teléfono:**  
**Fax:**  
**E-mail:**  
**Clasificación:** Noticias e Información  
**Sub-Clasificación:** Noticias deportivas y actualidad



#### 1. Cifras totales y promedios (Nacional)

MES - AÑO	NAVEGADORES UNICOS	VISITAS	PAGINAS
Diciembre - 2024	17.929	31.749	42.975
<b>PROMEDIO DIARIO</b>	<b>860</b>	<b>1.003</b>	<b>1.386</b>
<b>PROMEDIO LUNES-VIERNES</b>	750	858	1.213
<b>PROMEDIO SABADO-DOMINGO</b>	1.128	1.358	1.811
<b>PAGINAS / VISITAS</b>	1,38		
<b>DURACION MEDIA VISITAS</b>	0:02:01		
<b>TIEMPO INTERACCIÓN MEDIO</b>	0:01:08		

#### 2. Secciones (Nacional)

	PAGINAS	%
<b>HOME</b>	2.593	6.03 %
<b>RESTO</b>	40.382	93.97 %

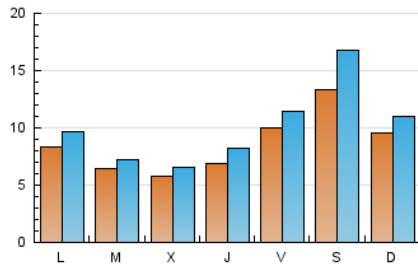
#### 3. Por día del mes (Nacional)

Día	N. únicos	Visitas	Páginas	Día	N. únicos	Visitas	Páginas	Día	N. únicos	Visitas	Páginas
1	660	745	1.186	11	679	754	995	21	499	587	896
2	1.009	1.207	1.724	12	801	939	1.304	22	546	608	901
3	906	1.015	1.414	13	554	618	889	23	560	651	1.082
4	633	720	1.011	14	1.183	1.254	1.521	24	671	745	1.051
5	752	896	1.203	15	1.086	1.210	1.774	25	608	690	1.191
6	994	1.154	1.682	16	852	990	1.448	26	816	994	1.539
7	810	899	1.315	17	608	680	938	27	2.055	2.352	3.064
8	694	750	944	18	409	458	659	28	2.855	3.971	5.018
9	960	1.096	1.493	19	405	451	681	29	1.818	2.201	2.745
10	680	729	939	20	405	450	629	30	769	869	1.176
								31	379	422	563

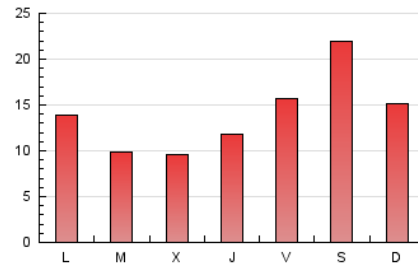
#### 4. Gráficas (Nacional)

##### 4.1 Por día de la semana (promedio)

N. únicos / Visitas (x 100)

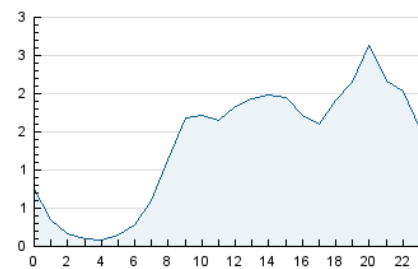


Páginas (x 100)

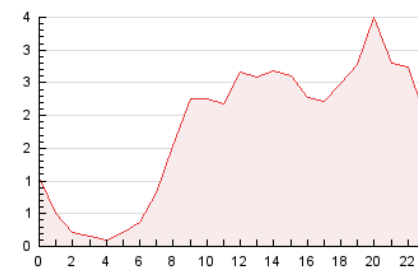


##### 4.2 Por franja horaria (promedio)

Visitas\_ (x 1000)

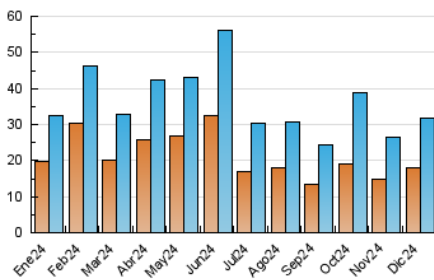


Páginas (x 1000)

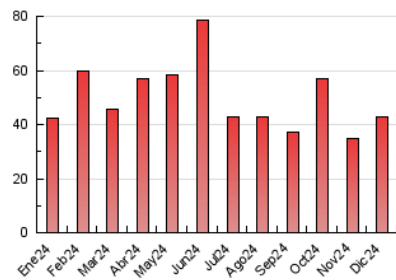


##### 4.3 Por meses

N. únicos / Visitas (x 1000)



Páginas (x 1000)



## 5. Observaciones

Este Medio Electrónico de Comunicación ha sido medido por la herramienta Google Analytics de Google (GA4).

## 6. Definiciones básicas (Para más información ver Normas Técnicas para el Control de los Medios Electrónicos de Comunicación)

### Página Vista:

Conjunto de ficheros enviado a un usuario como resultado de una petición del mismo recibida por el servidor. Cuando la página está formada por varios marcos (frames), el conjunto de los mismos tendrá, a efectos de cómputo, la consideración de una página unitaria.

### Visita:

Una secuencia ininterrumpida de páginas servidas a un usuario válido. Si dicho usuario no realiza peticiones de páginas en un periodo de tiempo (30 min) la siguiente petición constituirá el inicio de una nueva visita.

### Navegador Único:

Total de combinaciones únicas de una dirección IP y un identificador adicional. Los medios pueden utilizar cookies o el Identificador de Alta de registro.

### Duración Página Vista:

Tiempo acumulado en segundos de todas las páginas vistas (en visitas de dos o más páginas vistas), dividido por el número total de páginas vistas.

### Duración Visita:

Tiempo en segundos de todas las visitas de dos o más páginas vistas, dividido por el número total de visitas de dos o más páginas vistas.

### Tráfico nacional:

Audiencia/difusión correspondiente a España medida en base a los datos de las direcciones IP registradas por el sistema de medición.

## 7. Opinión

De OJDinteractiva, la división de INFORMACIÓN Y CONTROL DE PUBLICACIONES S.A.:

Hemos examinado la información facilitada por el editor del medio electrónico para el periodo que comprende la presente certificación.

Nuestro examen se ha realizado de acuerdo con las normas y procedimientos establecidos en las Normas Técnicas para el Control de los Medios Electrónicos de Comunicación.

En nuestra opinión, la presente acta presenta razonablemente la difusión/audiencia registrada por este medio electrónico.

### ADVERTENCIA:

El trabajo de OJDinteractiva, la división de INFORMACIÓN Y CONTROL DE PUBLICACIONES S.A (INTROL) se limita a la realización de pruebas para la revisión de los datos de recuento suministrados por el editor con la finalidad de expresar una opinión sobre la razonabilidad de dichos datos de acuerdo con las Normas Técnicas para el control de los MEC.

Por tanto, INTROL no acepta responsabilidad alguna por las inexactitudes o errores que puedan existir en los datos de recuento. Tampoco acepta ninguna responsabilidad por la falsedad en los datos de recuento recibidos del editor, ni por otros datos de medición que no están incluidos en el análisis.

- 2024

OJDinteractiva