



## INFORMACION Y CONTROL DE PUBLICACIONES, S.A.

Velázquez, 46, 1º Drcha - Tel. 91 435 00 32 Fax 91 435 96 05 - 28001 - MADRID  
Av. Diagonal 497, 5a planta - Tel 93 439 24 18 Fax 93 419 25 34 - 08029 - BARCELONA

**Título:** CASTELLO24.COM  
**URL Primaria:** https://castello24.com/  
**Editor:** Proyecto Polaris Comunicación, S.L.  
**Domicilio:** Marques del Turia 49 1º-1º  
**Ciudad:** 46005 VALENCIA  
**Teléfono:**  
**Fax:**  
**E-mail:**  
**Clasificación:** Noticias e Información  
**Sub-Clasificación:** Noticias globales y actualidad



### 1. Cifras totales y promedios (Nacional e Internacional)

MES - AÑO	NAVEGADORES UNICOS	VISITAS	PAGINAS
Mayo - 2024	1.490	2.058	3.234
<b>PROMEDIO DIARIO</b>	<b>60</b>	<b>66</b>	<b>104</b>
<b>PROMEDIO LUNES-VIERNES</b>	67	75	116
<b>PROMEDIO SABADO-DOMINGO</b>	39	42	72
<b>PAGINAS / VISITAS</b>	1,57		
<b>DURACION MEDIA VISITAS</b>	0:01:56		
<b>TIEMPO INTERACCIÓN MEDIO</b>	0:00:49		

### 2. Secciones (Nacional e Internacional)

	PAGINAS	%
<b>HOME</b>	730	22.57 %
<b>RESTO</b>	2.504	77.43 %

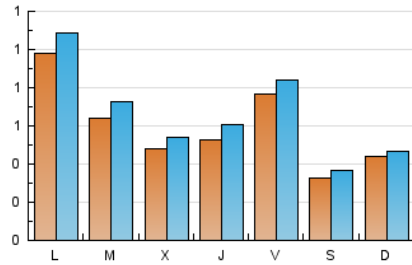
### 3. Por día del mes (Nacional e Internacional)

Día	N. únicos	Visitas	Páginas	Día	N. únicos	Visitas	Páginas	Día	N. únicos	Visitas	Páginas
1	45	47	63	11	47	52	100	21	59	66	102
2	47	55	85	12	32	33	42	22	52	63	107
3	42	45	90	13	61	66	82	23	49	59	100
4	34	38	70	14	54	59	88	24	44	57	111
5	95	102	200	15	38	44	68	25	27	29	43
6	216	236	343	16	67	75	110	26	20	23	41
7	81	95	135	17	49	55	107	27	62	73	118
8	62	73	113	18	25	28	35	28	63	71	108
9	65	76	132	19	28	30	45	29	43	45	60
10	212	224	316	20	52	59	95	30	37	39	60
								31	40	41	65

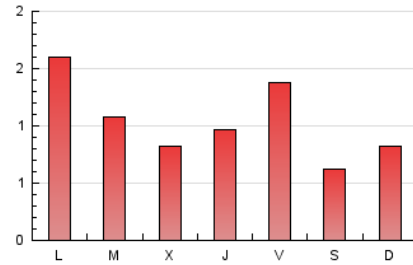
### 4. Gráficas (Nacional e Internacional)

#### 4.1 Por día de la semana (promedio)

N. únicos / Visitas (x 100)

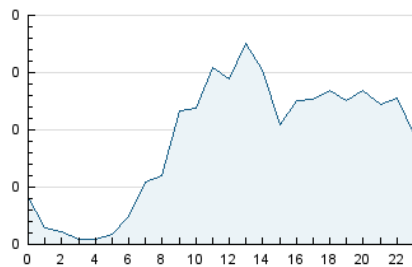


Páginas (x 100)

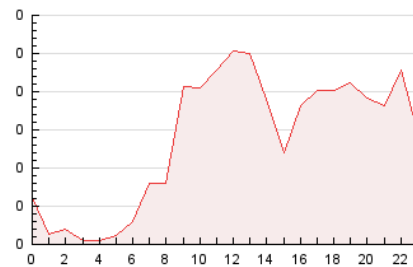


#### 4.2 Por franja horaria (promedio)

Visitas\_ (x 1000)

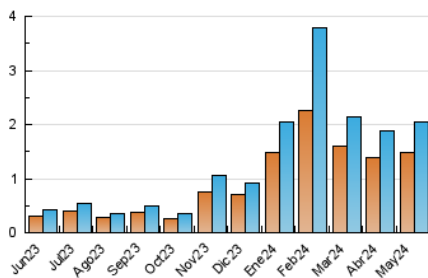


Páginas (x 1000)

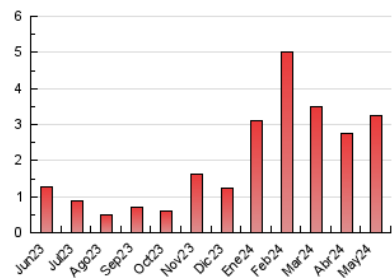


#### 4.3 Por meses

N. únicos / Visitas (x 1000)



Páginas (x 1000)





## INFORMACION Y CONTROL DE PUBLICACIONES, S.A.

Velázquez, 46, 1ª Drcha - Tel. 91 435 00 32 Fax 91 435 96 05 - 28001 - MADRID  
Av. Diagonal 497, 5a planta - Tel 93 439 24 18 Fax 93 419 25 34 - 08029 - BARCELONA

### Anexo - Tráfico Nacional

**Título:** CASTELLO24.COM  
**URL Primaria:** https://castello24.com/  
**Editor:** Proyecto Polaris Comunicación, S.L.  
**Domicilio:** Marques del Turia 49 1º-1º  
**Ciudad:** 46005 VALENCIA  
**Teléfono:**  
**Fax:**  
**E-mail:**  
**Clasificación:** Noticias e Información  
**Sub-Clasificación:** Noticias globales y actualidad



#### 1. Cifras totales y promedios (Nacional)

MES - AÑO	NAVEGADORES UNICOS	VISITAS	PAGINAS
Mayo - 2024	1.457	2.015	3.174
<b>PROMEDIO DIARIO</b>	<b>58</b>	<b>65</b>	<b>102</b>
<b>PROMEDIO LUNES-VIERNES</b>	66	73	113
<b>PROMEDIO SABADO-DOMINGO</b>	38	41	71
<b>PAGINAS / VISITAS</b>	1,58		
<b>DURACION MEDIA VISITAS</b>	0:01:55		
<b>TIEMPO INTERACCIÓN MEDIO</b>	0:00:49		

#### 2. Secciones (Nacional)

	PAGINAS	%
<b>HOME</b>	710	22.37 %
<b>RESTO</b>	2.464	77.63 %

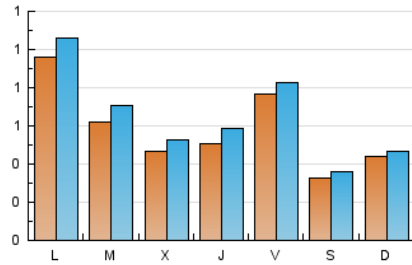
#### 3. Por día del mes (Nacional)

Día	N. únicos	Visitas	Páginas	Día	N. únicos	Visitas	Páginas	Día	N. únicos	Visitas	Páginas
1	44	46	61	11	46	51	99	21	58	65	98
2	47	55	85	12	32	33	42	22	52	63	107
3	41	44	86	13	58	62	79	23	48	58	99
4	33	37	69	14	53	58	87	24	43	56	110
5	95	102	200	15	37	43	67	25	27	29	43
6	216	236	343	16	65	73	108	26	19	22	40
7	79	92	133	17	48	53	105	27	59	69	114
8	61	72	112	18	24	27	31	28	59	67	104
9	63	74	125	19	28	30	45	29	41	43	58
10	211	222	309	20	51	57	94	30	33	35	56
								31	40	41	65

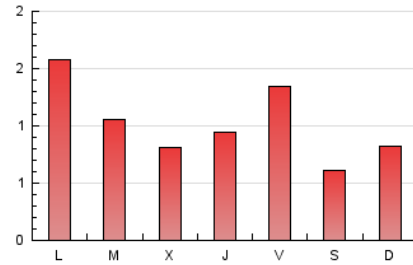
## 4. Gráficas (Nacional)

### 4.1 Por día de la semana (promedio)

N. únicos / Visitas (x 100)



Páginas (x 100)

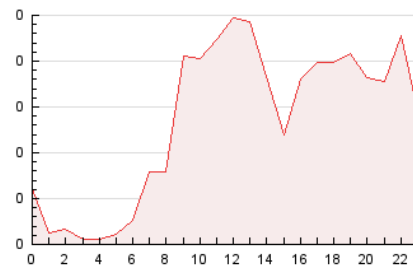


### 4.2 Por franja horaria (promedio)

Visitas\_ (x 1000)

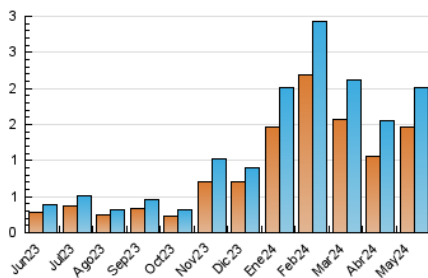


Páginas (x 1000)

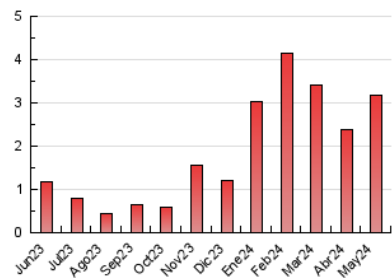


### 4.3 Por meses

N. únicos / Visitas (x 1000)



Páginas (x 1000)



## 5. Observaciones

Este Medio Electrónico de Comunicación ha sido medido por la herramienta Google Analytics de Google (GA4)

## 6. Definiciones básicas (Para más información ver Normas Técnicas para el Control de los Medios Electrónicos de Comunicación)

### Página Vista:

Conjunto de ficheros enviado a un usuario como resultado de una petición del mismo recibida por el servidor. Cuando la página está formada por varios marcos (frames), el conjunto de los mismos tendrá, a efectos de cómputo, la consideración de una página unitaria.

### Visita:

Una secuencia ininterrumpida de páginas servidas a un usuario válido. Si dicho usuario no realiza peticiones de páginas en un periodo de tiempo (30 min) la siguiente petición constituirá el inicio de una nueva visita.

### Navegador Único:

Total de combinaciones únicas de una dirección IP y un identificador adicional. Los medios pueden utilizar cookies o el Identificador de Alta de registro.

### Duración Página Vista:

Tiempo acumulado en segundos de todas las páginas vistas (en visitas de dos o más páginas vistas), dividido por el número total de páginas vistas.

### Duración Visita:

Tiempo en segundos de todas las visitas de dos o más páginas vistas, dividido por el número total de visitas de dos o más páginas vistas.

### Tráfico nacional:

Audiencia/difusión correspondiente a España medida en base a los datos de las direcciones IP registradas por el sistema de medición.

## 7. Opinión

De OJDinteractiva, la división de INFORMACIÓN Y CONTROL DE PUBLICACIONES S.A.:

Hemos examinado la información facilitada por el editor del medio electrónico para el periodo que comprende la presente certificación.

Nuestro examen se ha realizado de acuerdo con las normas y procedimientos establecidos en las Normas Técnicas para el Control de los Medios Electrónicos de Comunicación.

En nuestra opinión, la presente acta presenta razonablemente la difusión/audiencia registrada por este medio electrónico.

### ADVERTENCIA:

El trabajo de OJDinteractiva, la división de INFORMACIÓN Y CONTROL DE PUBLICACIONES S.A (INTROL) se limita a la realización de pruebas para la revisión de los datos de recuento suministrados por el editor con la finalidad de expresar una opinión sobre la razonabilidad de dichos datos de acuerdo con las Normas Técnicas para el control de los MEC.

Por tanto, INTROL no acepta responsabilidad alguna por las inexactitudes o errores que puedan existir en los datos de recuento. Tampoco acepta ninguna responsabilidad por la falsedad en los datos de recuento recibidos del editor, ni por otros datos de medición que no están incluidos en el análisis.

Junio - 2024

OJDinteractiva