



## INFORMACION Y CONTROL DE PUBLICACIONES, S.A.

Velázquez, 46, 1ª Drcha - Tel. 91 435 00 32 Fax 91 435 96 05 - 28001 - MADRID  
Av. Diagonal 497, 5a planta - Tel 93 439 24 18 Fax 93 419 25 34 - 08029 - BARCELONA

**Título:** TUCOMARCA.COM  
**URL Primaria:** https://www.tucomarca.com  
**Editor:** Nuevos Soportes de Comunicación y Arte, S.L.  
**Domicilio:** Calle Rafael Rivelles, 2  
**Ciudad:** 46360 Buñol  
**Teléfono:**  
**Fax:**  
**E-mail:**  
**Clasificación:** Noticias e Información  
**Sub-Clasificación:** Noticias globales y actualidad



### 1. Cifras totales y promedios (Nacional e Internacional)

MES - AÑO	NAVEGADORES UNICOS	VISITAS	PAGINAS
Abril - 2024	6.451	8.690	13.581
<b>PROMEDIO DIARIO</b>	<b>268</b>	<b>290</b>	<b>453</b>
<b>PROMEDIO LUNES-VIERNES</b>	275	298	479
<b>PROMEDIO SABADO-DOMINGO</b>	250	267	382
<b>PAGINAS / VISITAS</b>	1,56		
<b>DURACION MEDIA VISITAS</b>	0:01:41		
<b>TIEMPO INTERACCIÓN MEDIO</b>	0:00:29		

### 2. Secciones (Nacional e Internacional)

	PAGINAS	%
<b>HOME</b>	1.914	14.09 %
<b>RESTO</b>	11.667	85.91 %

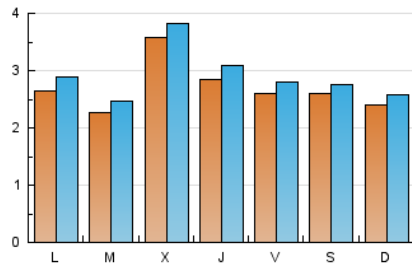
### 3. Por día del mes (Nacional e Internacional)

Día	N. únicos	Visitas	Páginas	Día	N. únicos	Visitas	Páginas	Día	N. únicos	Visitas	Páginas
<b>1</b>	162	187	331	<b>11</b>	249	270	522	<b>21</b>	261	279	400
<b>2</b>	169	178	276	<b>12</b>	233	251	433	<b>22</b>	243	261	438
<b>3</b>	700	726	1.014	<b>13</b>	211	223	341	<b>23</b>	213	230	377
<b>4</b>	258	278	407	<b>14</b>	226	240	351	<b>24</b>	329	359	563
<b>5</b>	219	229	366	<b>15</b>	244	263	448	<b>25</b>	401	441	681
<b>6</b>	243	255	339	<b>16</b>	195	210	348	<b>26</b>	342	373	619
<b>7</b>	232	241	342	<b>17</b>	206	225	374	<b>27</b>	320	346	485
<b>8</b>	182	194	308	<b>18</b>	227	247	396	<b>28</b>	245	272	397
<b>9</b>	185	202	466	<b>19</b>	244	265	401	<b>29</b>	488	536	768
<b>10</b>	194	221	382	<b>20</b>	260	276	397	<b>30</b>	370	412	611

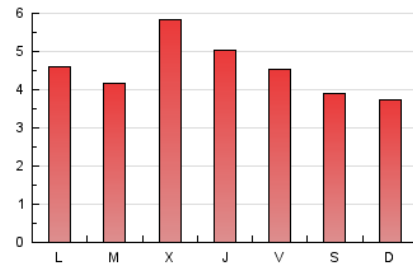
#### 4. Gráficas (Nacional e Internacional)

##### 4.1 Por día de la semana (promedio)

N. únicos / Visitas (x 100)



Páginas (x 100)

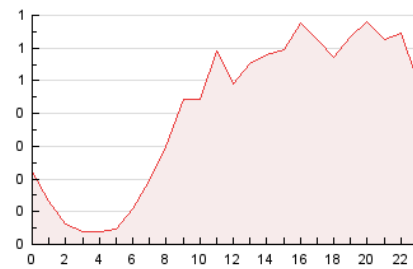


##### 4.2 Por franja horaria (promedio)

Visitas\_ (x 1000)

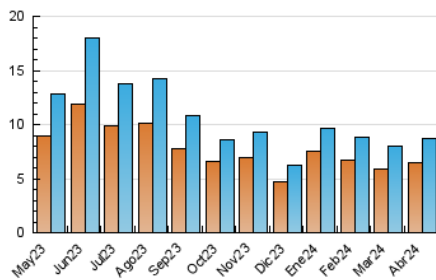


Páginas (x 1000)

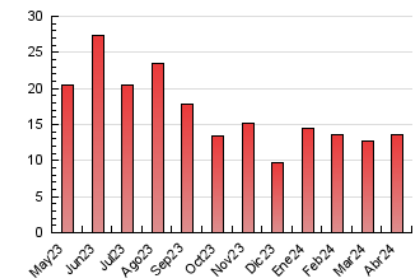


##### 4.3 Por meses

N. únicos / Visitas (x 1000)



Páginas (x 1000)





## INFORMACION Y CONTROL DE PUBLICACIONES, S.A.

Velázquez, 46, 1ª Drcha - Tel. 91 435 00 32 Fax 91 435 96 05 - 28001 - MADRID  
Av. Diagonal 497, 5a planta - Tel 93 439 24 18 Fax 93 419 25 34 - 08029 - BARCELONA

### Anexo - Tráfico Nacional

**Título:** TUCOMARCA.COM  
**URL Primaria:** https://www.tucomarca.com  
**Editor:** Nuevos Soportes de Comunicación y Arte, S.L.  
**Domicilio:** Calle Rafael Rivelles, 2  
**Ciudad:** 46360 Buñol  
**Teléfono:**  
**Fax:**  
**E-mail:**  
**Clasificación:** Noticias e Información  
**Sub-Clasificación:** Noticias globales y actualidad



#### 1. Cifras totales y promedios (Nacional)

MES - AÑO	NAVEGADORES UNICOS	VISITAS	PAGINAS
Abril - 2024	6.292	8.524	13.375
<b>PROMEDIO DIARIO</b>	<b>263</b>	<b>284</b>	<b>446</b>
<b>PROMEDIO LUNES-VIERNES</b>	<b>270</b>	<b>292</b>	<b>471</b>
<b>PROMEDIO SABADO-DOMINGO</b>	<b>246</b>	<b>262</b>	<b>377</b>
<b>PAGINAS / VISITAS</b>	<b>1,57</b>		
<b>DURACION MEDIA VISITAS</b>	<b>0:01:42</b>		
<b>TIEMPO INTERACCIÓN MEDIO</b>	<b>0:00:29</b>		

#### 2. Secciones (Nacional)

	PAGINAS	%
<b>HOME</b>	1.909	14.27 %
<b>RESTO</b>	11.466	85.73 %

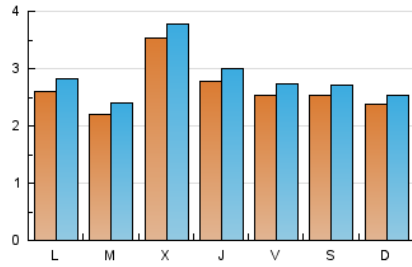
#### 3. Por día del mes (Nacional)

Día	N. únicos	Visitas	Páginas	Día	N. únicos	Visitas	Páginas	Día	N. únicos	Visitas	Páginas
1	160	184	327	11	245	266	518	21	257	275	395
2	164	173	253	12	226	244	426	22	240	259	435
3	698	724	1.012	13	207	220	337	23	208	225	372
4	249	268	397	14	223	237	348	24	325	355	556
5	213	223	360	15	241	259	443	25	392	431	668
6	239	251	335	16	189	204	342	26	336	367	613
7	227	236	336	17	200	218	366	27	314	340	479
8	178	190	303	18	221	240	389	28	241	268	393
9	179	196	456	19	236	257	392	29	478	523	754
10	188	214	374	20	256	272	393	30	363	405	603

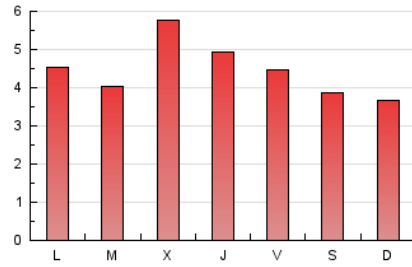
## 4. Gráficas (Nacional)

### 4.1 Por día de la semana (promedio)

N. únicos / Visitas (x 100)

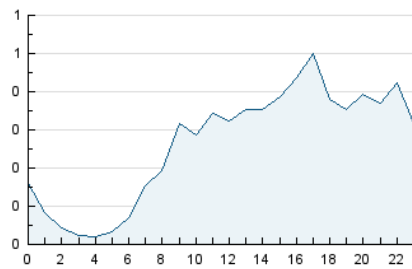


Páginas (x 100)

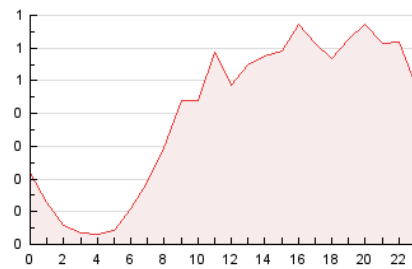


### 4.2 Por franja horaria (promedio)

Visitas\_ (x 1000)

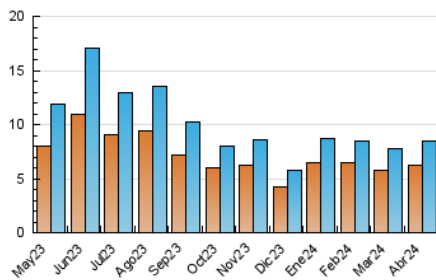


Páginas (x 1000)

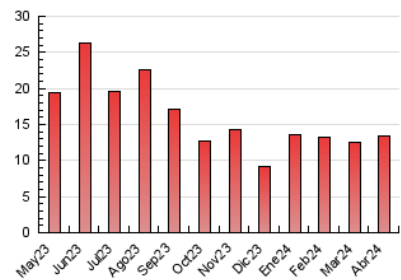


### 4.3 Por meses

N. únicos / Visitas (x 1000)



Páginas (x 1000)



## 5. Observaciones

Este Medio Electrónico de Comunicación ha sido medido por la herramienta Google Analytics de Google (GA4)

## 6. Definiciones básicas (Para más información ver Normas Técnicas para el Control de los Medios Electrónicos de Comunicación)

### Página Vista:

Conjunto de ficheros enviado a un usuario como resultado de una petición del mismo recibida por el servidor. Cuando la página está formada por varios marcos (frames), el conjunto de los mismos tendrá, a efectos de cómputo, la consideración de una página unitaria.

### Visita:

Una secuencia ininterrumpida de páginas servidas a un usuario válido. Si dicho usuario no realiza peticiones de páginas en un periodo de tiempo (30 min) la siguiente petición constituirá el inicio de una nueva visita.

### Navegador Único:

Total de combinaciones únicas de una dirección IP y un identificador adicional. Los medios pueden utilizar cookies o el Identificador de Alta de registro.

### Duración Página Vista:

Tiempo acumulado en segundos de todas las páginas vistas (en visitas de dos o más páginas vistas), dividido por el número total de páginas vistas.

### Duración Visita:

Tiempo en segundos de todas las visitas de dos o más páginas vistas, dividido por el número total de visitas de dos o más páginas vistas.

### Tráfico nacional:

Audiencia/difusión correspondiente a España medida en base a los datos de las direcciones IP registradas por el sistema de medición.

## 7. Opinión

De OJDinteractiva, la división de INFORMACIÓN Y CONTROL DE PUBLICACIONES S.A.:

Hemos examinado la información facilitada por el editor del medio electrónico para el periodo que comprende la presente certificación.

Nuestro examen se ha realizado de acuerdo con las normas y procedimientos establecidos en las Normas Técnicas para el Control de los Medios Electrónicos de Comunicación.

En nuestra opinión, la presente acta presenta razonablemente la difusión/audiencia registrada por este medio electrónico.

### ADVERTENCIA:

El trabajo de OJDinteractiva, la división de INFORMACIÓN Y CONTROL DE PUBLICACIONES S.A (INTROL) se limita a la realización de pruebas para la revisión de los datos de recuento suministrados por el editor con la finalidad de expresar una opinión sobre la razonabilidad de dichos datos de acuerdo con las Normas Técnicas para el control de los MEC.

Por tanto, INTROL no acepta responsabilidad alguna por las inexactitudes o errores que puedan existir en los datos de recuento. Tampoco acepta ninguna responsabilidad por la falsedad en los datos de recuento recibidos del editor, ni por otros datos de medición que no están incluidos en el análisis.

Mayo - 2024

OJDinteractiva