



INFORMACION Y CONTROL DE PUBLICACIONES, S.A.

Velázquez, 46, 1º Drcha - Tel. 91 435 00 32 Fax 91 435 96 05 - 28001 - MADRID
Av. Diagonal 497, 5a planta - Tel 93 439 24 18 Fax 93 419 25 34 - 08029 - BARCELONA

Título: LASBANDASDEMUSICA.COM
URL Primaria: https://www.lasbandasdemusica.com/
Editor: La Traca Publicacions Valencianes, S.L.
Domicilio: Barraca, 127, 1º 4ª
Ciudad: 46011 VALENCIA
Teléfono: 96 132 33 75
Fax:
E-mail:
Clasificación: Noticias e Información
Sub-Clasificación: Noticias de interés especial

Les Bandes de Música
perquè tota la música és banda

1. Cifras totales y promedios (Nacional e Internacional)

MES - AÑO	NAVEGADORES UNICOS	VISITAS	PAGINAS
Enero - 2024	5.693	7.780	10.021
PROMEDIO DIARIO	229	251	323
PROMEDIO LUNES-VIERNES	246	270	349
PROMEDIO SABADO-DOMINGO	181	197	249
PAGINAS / VISITAS	1,29		
DURACION MEDIA VISITAS	0:01:25		
TIEMPO INTERACCIÓN MEDIO	0:00:38		

2. Secciones (Nacional e Internacional)

	PAGINAS	%
HOME	944	9.42 %
RESTO	9.077	90.58 %

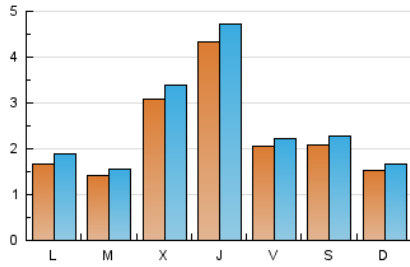
3. Por día del mes (Nacional e Internacional)

Día	N. únicos	Visitas	Páginas	Día	N. únicos	Visitas	Páginas	Día	N. únicos	Visitas	Páginas
1	101	106	132	11	170	181	230	21	258	278	385
2	117	125	171	12	74	82	112	22	144	169	263
3	171	190	265	13	216	226	264	23	135	146	200
4	175	186	219	14	85	98	123	24	617	668	852
5	63	72	79	15	203	228	338	25	1.239	1.364	1.608
6	51	55	67	16	177	197	275	26	559	600	745
7	56	63	82	17	128	140	193	27	329	366	441
8	83	103	142	18	148	162	207	28	208	225	275
9	85	98	134	19	127	139	193	29	308	338	451
10	437	477	544	20	241	266	358	30	200	215	313
								31	191	217	360

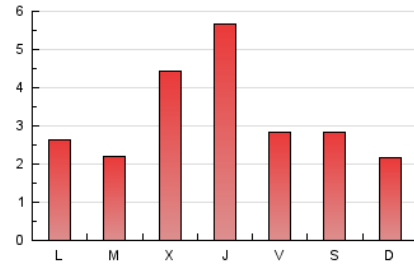
4. Gráficas (Nacional e Internacional)

4.1 Por día de la semana (promedio)

N. únicos / Visitas (x 100)

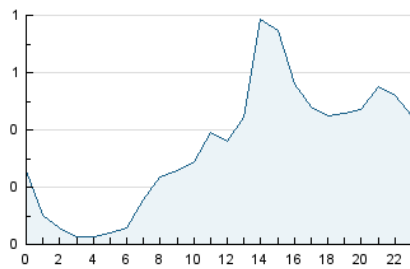


Páginas (x 100)

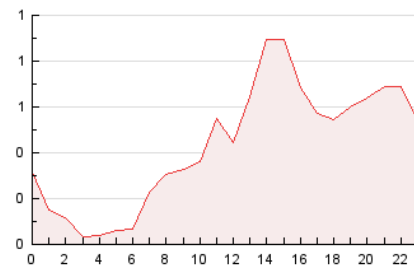


4.2 Por franja horaria (promedio)

Visitas_ (x 1000)

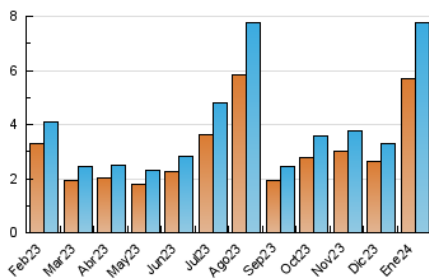


Páginas (x 1000)

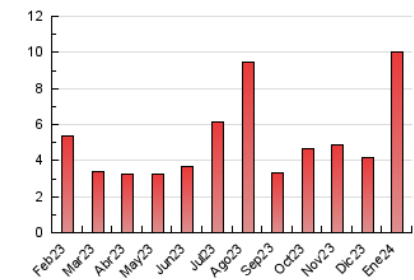


4.3 Por meses

N. únicos / Visitas (x 1000)



Páginas (x 1000)





INFORMACION Y CONTROL DE PUBLICACIONES, S.A.

Velázquez, 46, 1º Drcha - Tel. 91 435 00 32 Fax 91 435 96 05 - 28001 - MADRID
Av. Diagonal 497, 5a planta - Tel 93 439 24 18 Fax 93 419 25 34 - 08029 - BARCELONA

Anexo - Tráfico Nacional

Título: LASBANDASDEMUSICA.COM
URL Primaria: https://www.lasbandasdemusica.com/
Editor: La Traca Publicacions Valencianes, S.L.
Domicilio: Barraca, 127, 1º 4ª
Ciudad: 46011 VALENCIA
Teléfono: 96 132 33 75
Fax:
E-mail:
Clasificación: Noticias e Información
Sub-Clasificación: Noticias de interés especial

Les Bandes de Música
perquè tota la música és banda

1. Cifras totales y promedios (Nacional)

MES - AÑO	NAVEGADORES UNICOS	VISITAS	PAGINAS
Enero - 2024	5.589	7.663	9.883
PROMEDIO DIARIO	225	247	319
PROMEDIO LUNES-VIERNES	242	266	345
PROMEDIO SABADO-DOMINGO	177	193	244
PAGINAS / VISITAS	1,29		
DURACION MEDIA VISITAS	0:01:25		
TIEMPO INTERACCIÓN MEDIO	0:00:38		

2. Secciones (Nacional)

	PAGINAS	%
HOME	929	9.40 %
RESTO	8.954	90.60 %

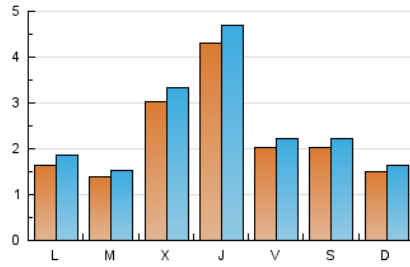
3. Por día del mes (Nacional)

Día	N. únicos	Visitas	Páginas	Día	N. únicos	Visitas	Páginas	Día	N. únicos	Visitas	Páginas
1	99	104	130	11	168	179	228	21	254	274	374
2	115	123	169	12	70	78	107	22	140	165	259
3	166	185	260	13	207	217	255	23	131	142	194
4	174	185	218	14	82	95	120	24	610	661	844
5	61	70	77	15	199	224	329	25	1.231	1.356	1.600
6	48	52	62	16	176	196	274	26	558	599	744
7	56	63	82	17	123	135	188	27	323	359	434
8	82	102	141	18	145	159	204	28	206	223	273
9	80	93	129	19	123	135	189	29	303	333	446
10	430	470	537	20	239	263	355	30	193	208	305
				21				31	189	215	356

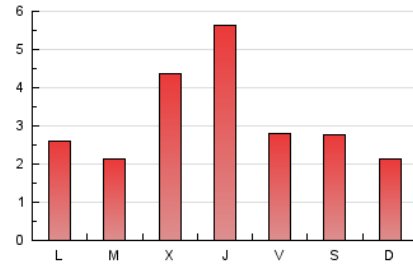
4. Gráficas (Nacional)

4.1 Por día de la semana (promedio)

N. únicos / Visitas (x 100)

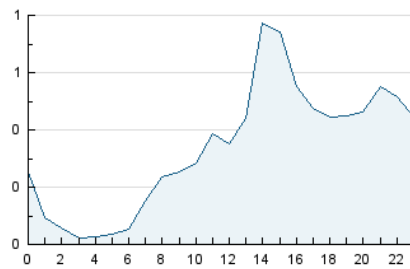


Páginas (x 100)

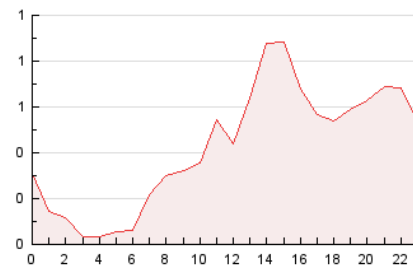


4.2 Por franja horaria (promedio)

Visitas_ (x 1000)

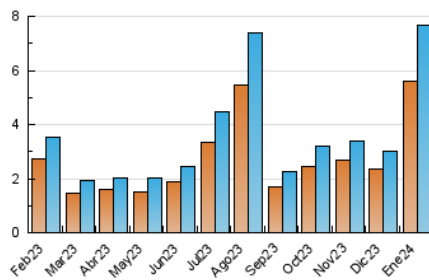


Páginas (x 1000)

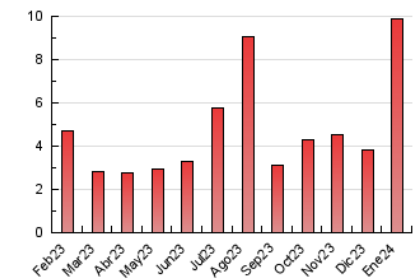


4.3 Por meses

N. únicos / Visitas (x 1000)



Páginas (x 1000)



5. Observaciones

Este Medio Electrónico de Comunicación ha sido medido por la herramienta Google Analytics de Google (GA4)

6. Definiciones básicas (Para más información ver Normas Técnicas para el Control de los Medios Electrónicos de Comunicación)

Página Vista:

Conjunto de ficheros enviado a un usuario como resultado de una petición del mismo recibida por el servidor. Cuando la página está formada por varios marcos (frames), el conjunto de los mismos tendrá, a efectos de cómputo, la consideración de una página unitaria.

Visita:

Una secuencia ininterrumpida de páginas servidas a un usuario válido. Si dicho usuario no realiza peticiones de páginas en un periodo de tiempo (30 min) la siguiente petición constituirá el inicio de una nueva visita.

Navegador Único:

Total de combinaciones únicas de una dirección IP y un identificador adicional. Los medios pueden utilizar cookies o el Identificador de Alta de registro.

Duración Página Vista:

Tiempo acumulado en segundos de todas las páginas vistas (en visitas de dos o más páginas vistas), dividido por el número total de páginas vistas.

Duración Visita:

Tiempo en segundos de todas las visitas de dos o más páginas vistas, dividido por el número total de visitas de dos o más páginas vistas.

Tráfico nacional:

Audiencia/difusión correspondiente a España medida en base a los datos de las direcciones IP registradas por el sistema de medición.

7. Opinión

De OJDinteractiva, la división de INFORMACIÓN Y CONTROL DE PUBLICACIONES S.A.:

Hemos examinado la información facilitada por el editor del medio electrónico para el periodo que comprende la presente certificación.

Nuestro examen se ha realizado de acuerdo con las normas y procedimientos establecidos en las Normas Técnicas para el Control de los Medios Electrónicos de Comunicación.

En nuestra opinión, la presente acta presenta razonablemente la difusión/audiencia registrada por este medio electrónico.

ADVERTENCIA:

El trabajo de OJDinteractiva, la división de INFORMACIÓN Y CONTROL DE PUBLICACIONES S.A (INTROL) se limita a la realización de pruebas para la revisión de los datos de recuento suministrados por el editor con la finalidad de expresar una opinión sobre la razonabilidad de dichos datos de acuerdo con las Normas Técnicas para el control de los MEC.

Por tanto, INTROL no acepta responsabilidad alguna por las inexactitudes o errores que puedan existir en los datos de recuento. Tampoco acepta ninguna responsabilidad por la falsedad en los datos de recuento recibidos del editor, ni por otros datos de medición que no están incluidos en el análisis.

Febrero - 2024

OJDinteractiva