



INFORMACION Y CONTROL DE PUBLICACIONES, S.A.

Velázquez, 46, 1º Drcha - Tel. 91 435 00 32 Fax 91 435 96 05 - 28001 - MADRID
Av. Diagonal 497, 5a planta - Tel 93 439 24 18 Fax 93 419 25 34 - 08029 - BARCELONA

Título: LASBANDASDEMUSICA.COM
URL Primaria: https://www.lasbandasdemusica.com/
Editor: La Traca Publicacions Valencianes, S.L.
Domicilio: Barraca, 127, 1º 4ª
Ciudad: 46011 VALENCIA
Teléfono: 96 132 33 75
Fax:
E-mail:
Clasificación: Noticias e Información
Sub-Clasificación: Noticias de interés especial

Les Bandes de Música
perquè tota la música és banda

1. Cifras totales y promedios (Nacional e Internacional)

MES - AÑO	NAVEGADORES UNICOS	VISITAS	PAGINAS
Junio - 2024	1.643	2.383	3.504
PROMEDIO DIARIO	67	79	117
PROMEDIO LUNES-VIERNES	71	86	129
PROMEDIO SABADO-DOMINGO	58	67	93
PAGINAS / VISITAS	1,47		
DURACION MEDIA VISITAS	0:02:14		
TIEMPO INTERACCIÓN MEDIO	0:00:45		

2. Secciones (Nacional e Internacional)

	PAGINAS	%
HOME	985	28.11 %
RESTO	2.519	71.89 %

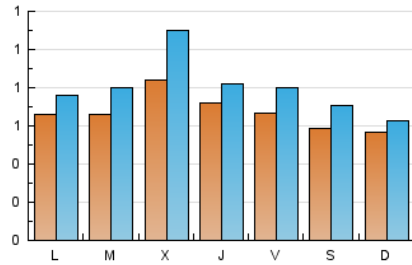
3. Por día del mes (Nacional e Internacional)

Día	N. únicos	Visitas	Páginas	Día	N. únicos	Visitas	Páginas	Día	N. únicos	Visitas	Páginas
1	94	119	163	11	73	102	136	21	70	81	121
2	65	75	114	12	105	147	252	22	41	48	81
3	107	119	172	13	68	76	123	23	41	47	51
4	68	72	121	14	71	87	182	24	41	47	67
5	128	159	218	15	52	62	77	25	74	90	107
6	103	116	140	16	53	62	81	26	44	58	93
7	57	71	96	17	47	55	79	27	64	73	136
8	49	56	81	18	49	57	64	28	71	81	98
9	79	85	125	19	58	76	93	29	61	69	95
10	68	83	184	20	51	63	94	30	45	47	60

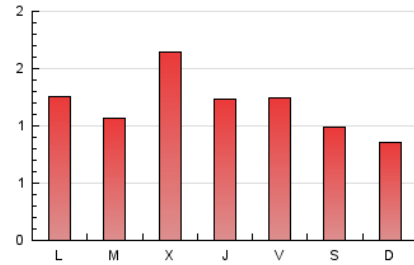
4. Gráficas (Nacional e Internacional)

4.1 Por día de la semana (promedio)

N. únicos / Visitas (x 100)

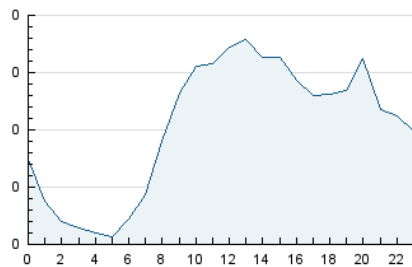


Páginas (x 100)



4.2 Por franja horaria (promedio)

Visitas_ (x 1000)

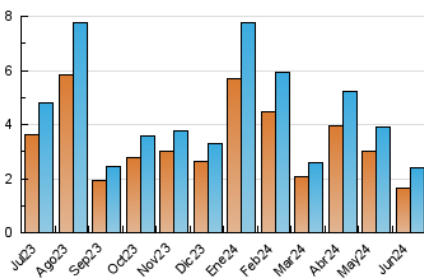


Páginas (x 1000)

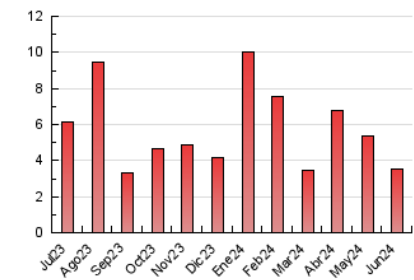


4.3 Por meses

N. únicos / Visitas (x 1000)



Páginas (x 1000)





INFORMACION Y CONTROL DE PUBLICACIONES, S.A.

Velázquez, 46, 1º Drcha - Tel. 91 435 00 32 Fax 91 435 96 05 - 28001 - MADRID
 Av. Diagonal 497, 5a planta - Tel 93 439 24 18 Fax 93 419 25 34 - 08029 - BARCELONA

Anexo - Tráfico Nacional

Título: LASBANDASDEMUSICA.COM
URL Primaria: https://www.lasbandasdemusica.com/
Editor: La Traca Publicacions Valencianes, S.L.
Domicilio: Barraca, 127, 1º 4ª
Ciudad: 46011 VALENCIA
Teléfono: 96 132 33 75
Fax:
E-mail:
Clasificación: Noticias e Información
Sub-Clasificación: Noticias de interés especial

Les Bandes de Música
 perquè tota la música és banda

1. Cifras totales y promedios (Nacional)

MES - AÑO	NAVEGADORES UNICOS	VISITAS	PAGINAS
Junio - 2024	1.575	2.305	3.422
PROMEDIO DIARIO	64	77	114
PROMEDIO LUNES-VIERNES	68	83	126
PROMEDIO SABADO-DOMINGO	56	65	90
PAGINAS / VISITAS	1,48		
DURACION MEDIA VISITAS	0:02:15		
TIEMPO INTERACCIÓN MEDIO	0:00:46		

2. Secciones (Nacional)

	PAGINAS	%
HOME	957	27.97 %
RESTO	2.465	72.03 %

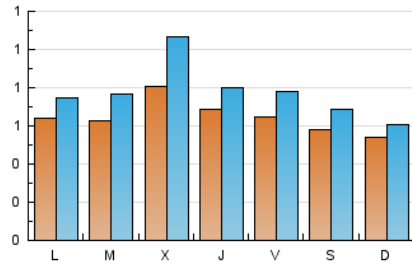
3. Por día del mes (Nacional)

Día	N. únicos	Visitas	Páginas	Día	N. únicos	Visitas	Páginas	Día	N. únicos	Visitas	Páginas
1	91	115	159	11	68	96	132	21	66	77	117
2	63	72	108	12	101	143	246	22	38	45	78
3	104	116	169	13	65	73	120	23	36	42	46
4	64	68	115	14	70	86	181	24	40	46	66
5	126	157	216	15	49	59	74	25	73	89	106
6	100	113	137	16	51	60	79	26	41	55	90
7	55	69	94	17	46	54	78	27	63	72	135
8	49	55	80	18	45	53	60	28	68	78	95
9	78	84	124	19	54	71	88	29	61	69	95
10	67	82	183	20	49	61	92	30	43	45	59

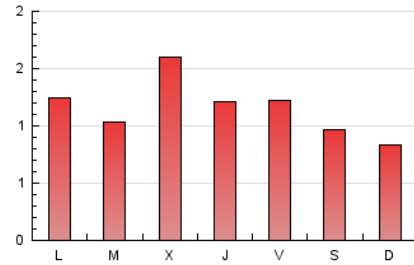
4. Gráficas (Nacional)

4.1 Por día de la semana (promedio)

N. únicos / Visitas (x 100)

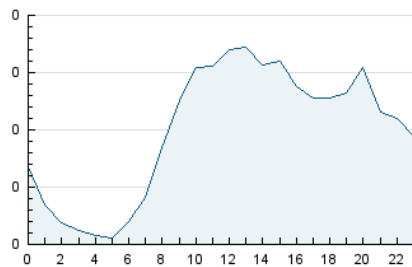


Páginas (x 100)

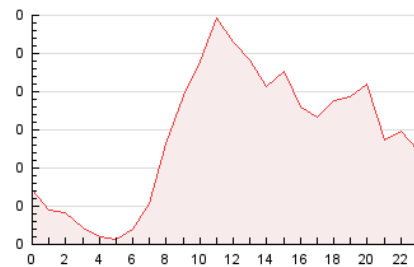


4.2 Por franja horaria (promedio)

Visitas_ (x 1000)

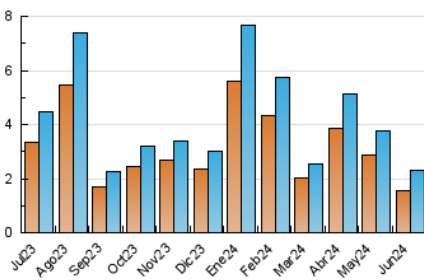


Páginas (x 1000)

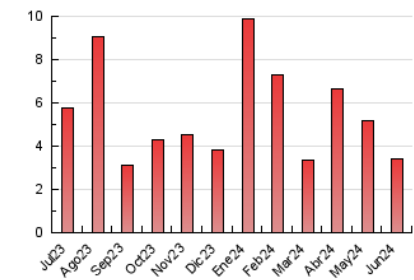


4.3 Por meses

N. únicos / Visitas (x 1000)



Páginas (x 1000)



5. Observaciones

Este Medio Electrónico de Comunicación ha sido medido por la herramienta Google Analytics de Google (GA4)

6. Definiciones básicas (Para más información ver Normas Técnicas para el Control de los Medios Electrónicos de Comunicación)

Página Vista:

Conjunto de ficheros enviado a un usuario como resultado de una petición del mismo recibida por el servidor. Cuando la página está formada por varios marcos (frames), el conjunto de los mismos tendrá, a efectos de cómputo, la consideración de una página unitaria.

Visita:

Una secuencia ininterrumpida de páginas servidas a un usuario válido. Si dicho usuario no realiza peticiones de páginas en un periodo de tiempo (30 min) la siguiente petición constituirá el inicio de una nueva visita.

Navegador Único:

Total de combinaciones únicas de una dirección IP y un identificador adicional. Los medios pueden utilizar cookies o el Identificador de Alta de registro.

Duración Página Vista:

Tiempo acumulado en segundos de todas las páginas vistas (en visitas de dos o más páginas vistas), dividido por el número total de páginas vistas.

Duración Visita:

Tiempo en segundos de todas las visitas de dos o más páginas vistas, dividido por el número total de visitas de dos o más páginas vistas.

Tráfico nacional:

Audiencia/difusión correspondiente a España medida en base a los datos de las direcciones IP registradas por el sistema de medición.

7. Opinión

De OJDinteractiva, la división de INFORMACIÓN Y CONTROL DE PUBLICACIONES S.A.:

Hemos examinado la información facilitada por el editor del medio electrónico para el periodo que comprende la presente certificación.

Nuestro examen se ha realizado de acuerdo con las normas y procedimientos establecidos en las Normas Técnicas para el Control de los Medios Electrónicos de Comunicación.

En nuestra opinión, la presente acta presenta razonablemente la difusión/audiencia registrada por este medio electrónico.

ADVERTENCIA:

El trabajo de OJDinteractiva, la división de INFORMACIÓN Y CONTROL DE PUBLICACIONES S.A (INTROL) se limita a la realización de pruebas para la revisión de los datos de recuento suministrados por el editor con la finalidad de expresar una opinión sobre la razonabilidad de dichos datos de acuerdo con las Normas Técnicas para el control de los MEC.

Por tanto, INTROL no acepta responsabilidad alguna por las inexactitudes o errores que puedan existir en los datos de recuento. Tampoco acepta ninguna responsabilidad por la falsedad en los datos de recuento recibidos del editor, ni por otros datos de medición que no están incluidos en el análisis.

Julio - 2024

OJDinteractiva