



## INFORMACION Y CONTROL DE PUBLICACIONES, S.A.

Velázquez, 46, 1º Drcha - Tel. 91 435 00 32 Fax 91 435 96 05 - 28001 - MADRID  
Av. Diagonal 497, 5a planta - Tel 93 439 24 18 Fax 93 419 25 34 - 08029 - BARCELONA

**Título:** INTERCOMARCAL.COM  
**URL Primaria:** https://www.intercomarcal.com  
**Editor:** Consorcio de Televisión Comarcal, S.L.U.  
**Domicilio:** C/San Pedro, nº 2-4  
**Ciudad:** 03410 BIAR  
**Teléfono:**  
**Fax:**  
**E-mail:**  
**Clasificación:** Noticias e Información  
**Sub-Clasificación:** Noticias globales y actualidad



### 1. Cifras totales y promedios (Nacional e Internacional)

MES - AÑO	NAVEGADORES UNICOS	VISITAS	PAGINAS
Enero - 2025	9.934	17.050	45.721
<b>PROMEDIO DIARIO</b>	<b>448</b>	<b>548</b>	<b>1.475</b>
<b>PROMEDIO LUNES-VIERNES</b>	436	533	1.412
<b>PROMEDIO SABADO-DOMINGO</b>	482	591	1.657
<b>PAGINAS / VISITAS</b>	2,69		
<b>DURACION MEDIA VISITAS</b>	0:03:18		
<b>TIEMPO INTERACCIÓN MEDIO</b>	0:02:36		

### 2. Secciones (Nacional e Internacional)

	PAGINAS	%
<b>HOME</b>	9.391	20.54 %
<b>RESTO</b>	36.330	79.46 %

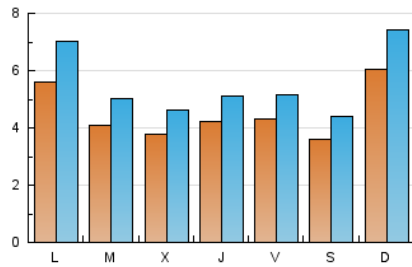
### 3. Por día del mes (Nacional e Internacional)

Día	N. únicos	Visitas	Páginas	Día	N. únicos	Visitas	Páginas	Día	N. únicos	Visitas	Páginas
<b>1</b>	525	580	958	<b>11</b>	209	253	659	<b>21</b>	452	566	1.410
<b>2</b>	583	656	1.158	<b>12</b>	422	483	1.279	<b>22</b>	303	394	1.283
<b>3</b>	566	648	1.477	<b>13</b>	454	561	1.353	<b>23</b>	435	542	2.010
<b>4</b>	489	588	1.318	<b>14</b>	322	408	1.123	<b>24</b>	379	454	1.169
<b>5</b>	957	1.150	3.379	<b>15</b>	290	376	1.171	<b>25</b>	276	343	802
<b>6</b>	855	1.065	2.505	<b>16</b>	349	463	1.519	<b>26</b>	373	436	1.025
<b>7</b>	478	592	2.269	<b>17</b>	338	443	1.417	<b>27</b>	514	624	1.286
<b>8</b>	314	387	971	<b>18</b>	462	579	1.946	<b>28</b>	387	443	1.037
<b>9</b>	285	347	941	<b>19</b>	670	895	2.847	<b>29</b>	467	566	1.564
<b>10</b>	402	469	1.017	<b>20</b>	409	555	1.601	<b>30</b>	451	558	1.309
								<b>31</b>	476	566	1.918

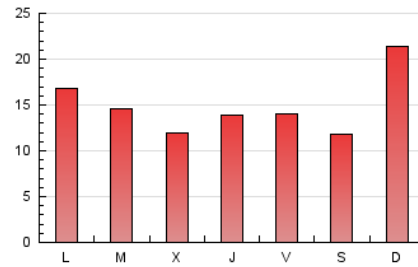
#### 4. Gráficas (Nacional e Internacional)

##### 4.1 Por día de la semana (promedio)

N. únicos / Visitas (x 100)

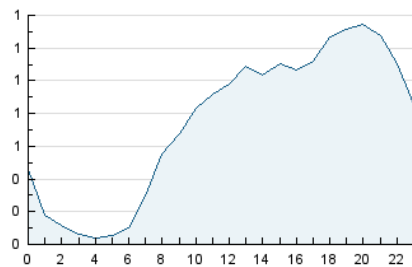


Páginas (x 100)

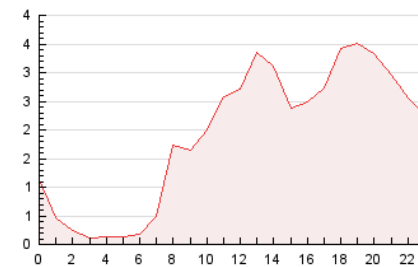


##### 4.2 Por franja horaria (promedio)

Visitas\_ (x 1000)

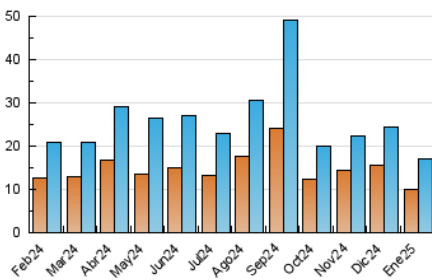


Páginas (x 1000)

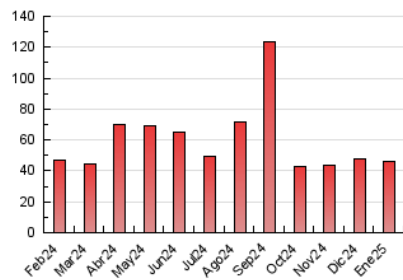


##### 4.3 Por meses

N. únicos / Visitas (x 1000)



Páginas (x 1000)





## INFORMACION Y CONTROL DE PUBLICACIONES, S.A.

Velázquez, 46, 1ª Drcha - Tel. 91 435 00 32 Fax 91 435 96 05 - 28001 - MADRID  
Av. Diagonal 497, 5a planta - Tel 93 439 24 18 Fax 93 419 25 34 - 08029 - BARCELONA

### Anexo - Tráfico Nacional

**Título:** INTERCOMARCAL.COM  
**URL Primaria:** https://www.intercomarcal.com  
**Editor:** Consorcio de Televisión Comarcal, S.L.U.  
**Domicilio:** C/San Pedro, nº 2-4  
**Ciudad:** 03410 BIAR  
**Teléfono:**  
**Fax:**  
**E-mail:**  
**Clasificación:** Noticias e Información  
**Sub-Clasificación:** Noticias globales y actualidad



#### 1. Cifras totales y promedios (Nacional)

MES - AÑO	NAVEGADORES UNICOS	VISITAS	PAGINAS
Enero - 2025	9.741	16.790	45.144
<b>PROMEDIO DIARIO</b>	<b>440</b>	<b>538</b>	<b>1.456</b>
<b>PROMEDIO LUNES-VIERNES</b>	428	524	1.396
<b>PROMEDIO SABADO-DOMINGO</b>	474	581	1.629
<b>PAGINAS / VISITAS</b>	2,70		
<b>DURACION MEDIA VISITAS</b>	0:03:18		
<b>TIEMPO INTERACCIÓN MEDIO</b>	0:02:37		

#### 2. Secciones (Nacional)

	PAGINAS	%
<b>HOME</b>	9.262	20.52 %
<b>RESTO</b>	35.882	79.48 %

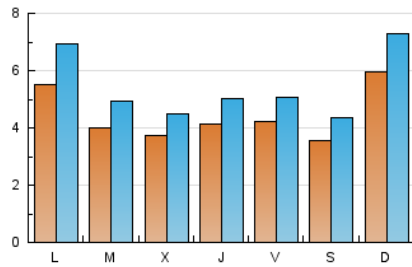
#### 3. Por día del mes (Nacional)

Día	N. únicos	Visitas	Páginas	Día	N. únicos	Visitas	Páginas	Día	N. únicos	Visitas	Páginas
1	518	573	946	11	203	245	650	21	445	559	1.393
2	576	648	1.129	12	418	475	1.258	22	295	386	1.273
3	550	632	1.454	13	452	557	1.349	23	427	534	2.000
4	483	581	1.259	14	315	399	1.106	24	367	441	1.157
5	932	1.121	3.310	15	281	361	1.154	25	274	341	800
6	842	1.051	2.476	16	339	447	1.485	26	368	431	1.013
7	468	580	2.251	17	332	433	1.403	27	507	617	1.276
8	303	374	947	18	454	570	1.930	28	381	437	1.027
9	277	336	925	19	658	882	2.811	29	461	558	1.555
10	397	464	1.011	20	406	551	1.598	30	440	546	1.285
								31	472	562	1.913

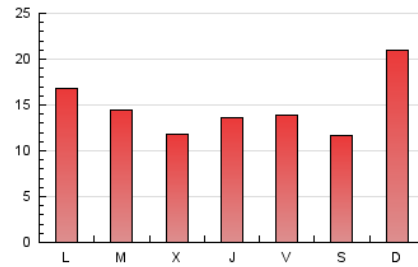
## 4. Gráficas (Nacional)

### 4.1 Por día de la semana (promedio)

N. únicos / Visitas (x 100)

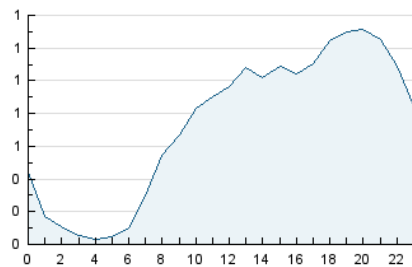


Páginas (x 100)

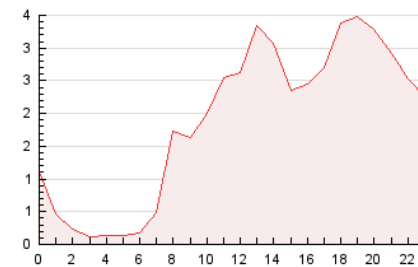


### 4.2 Por franja horaria (promedio)

Visitas\_ (x 1000)

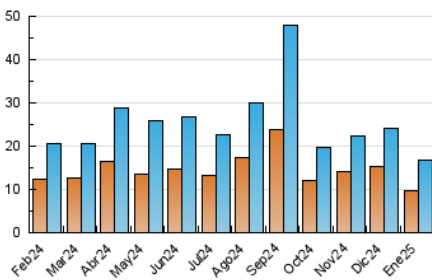


Páginas (x 1000)

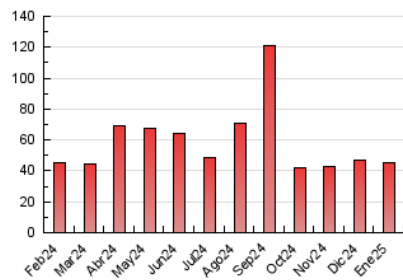


### 4.3 Por meses

N. únicos / Visitas (x 1000)



Páginas (x 1000)



## 5. Observaciones

Este Medio Electrónico de Comunicación ha sido medido por la herramienta Google Analytics de Google (GA4).

## 6. Definiciones básicas (Para más información ver Normas Técnicas para el Control de los Medios Electrónicos de Comunicación)

### Página Vista:

Conjunto de ficheros enviado a un usuario como resultado de una petición del mismo recibida por el servidor. Cuando la página está formada por varios marcos (frames), el conjunto de los mismos tendrá, a efectos de cómputo, la consideración de una página unitaria.

### Visita:

Una secuencia ininterrumpida de páginas servidas a un usuario válido. Si dicho usuario no realiza peticiones de páginas en un periodo de tiempo (30 min) la siguiente petición constituirá el inicio de una nueva visita.

### Navegador Único:

Total de combinaciones únicas de una dirección IP y un identificador adicional. Los medios pueden utilizar cookies o el Identificador de Alta de registro.

### Duración Página Vista:

Tiempo acumulado en segundos de todas las páginas vistas (en visitas de dos o más páginas vistas), dividido por el número total de páginas vistas.

### Duración Visita:

Tiempo en segundos de todas las visitas de dos o más páginas vistas, dividido por el número total de visitas de dos o más páginas vistas.

### Tráfico nacional:

Audiencia/difusión correspondiente a España medida en base a los datos de las direcciones IP registradas por el sistema de medición.

## 7. Opinión

De OJDinteractiva, la división de INFORMACIÓN Y CONTROL DE PUBLICACIONES S.A.:

Hemos examinado la información facilitada por el editor del medio electrónico para el periodo que comprende la presente certificación.

Nuestro examen se ha realizado de acuerdo con las normas y procedimientos establecidos en las Normas Técnicas para el Control de los Medios Electrónicos de Comunicación.

En nuestra opinión, la presente acta presenta razonablemente la difusión/audiencia registrada por este medio electrónico.

### ADVERTENCIA:

El trabajo de OJDinteractiva, la división de INFORMACIÓN Y CONTROL DE PUBLICACIONES S.A (INTROL) se limita a la realización de pruebas para la revisión de los datos de recuento suministrados por el editor con la finalidad de expresar una opinión sobre la razonabilidad de dichos datos de acuerdo con las Normas Técnicas para el control de los MEC.

Por tanto, INTROL no acepta responsabilidad alguna por las inexactitudes o errores que puedan existir en los datos de recuento. Tampoco acepta ninguna responsabilidad por la falsedad en los datos de recuento recibidos del editor, ni por otros datos de medición que no están incluidos en el análisis.

Febrero - 2025

OJDinteractiva