



## INFORMACION Y CONTROL DE PUBLICACIONES, S.A.

Velázquez, 46, 1º Drcha - Tel. 91 435 00 32 Fax 91 435 96 05 - 28001 - MADRID  
Av. Diagonal 497, 5a planta - Tel 93 439 24 18 Fax 93 419 25 34 - 08029 - BARCELONA

**Título:** INTERCOMARCAL.COM  
**URL Primaria:** https://www.intercomarcal.com  
**Editor:** Consorcio de Televisión Comarcal, S.L.U.  
**Domicilio:** C/San Pedro, nº 2-4  
**Ciudad:** 03410 BIAR  
**Teléfono:**  
**Fax:**  
**E-mail:**  
**Clasificación:** Noticias e Información  
**Sub-Clasificación:** Noticias globales y actualidad



### 1. Cifras totales y promedios (Nacional e Internacional)

MES - AÑO	NAVEGADORES UNICOS	VISITAS	PAGINAS
Junio - 2024	15.043	27.180	65.360
<b>PROMEDIO DIARIO</b>	<b>739</b>	<b>906</b>	<b>2.179</b>
<b>PROMEDIO LUNES-VIERNES</b>	762	906	2.046
<b>PROMEDIO SABADO-DOMINGO</b>	693	906	2.445
<b>PAGINAS / VISITAS</b>	2,40		
<b>DURACION MEDIA VISITAS</b>	0:03:12		
<b>TIEMPO INTERACCIÓN MEDIO</b>	0:02:11		

### 2. Secciones (Nacional e Internacional)

	PAGINAS	%
<b>HOME</b>	13.607	20.82 %
<b>RESTO</b>	51.753	79.18 %

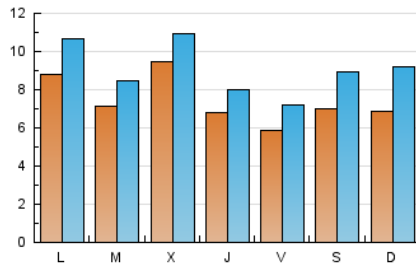
### 3. Por día del mes (Nacional e Internacional)

Día	N. únicos	Visitas	Páginas	Día	N. únicos	Visitas	Páginas	Día	N. únicos	Visitas	Páginas
1	496	588	1.324	11	963	1.077	2.178	21	400	466	1.095
2	453	563	1.415	12	1.782	2.053	3.622	22	321	375	1.217
3	778	900	1.875	13	1.180	1.432	3.531	23	271	318	790
4	487	579	1.114	14	1.138	1.486	4.496	24	448	535	1.175
5	751	862	1.645	15	1.765	2.442	7.234	25	616	745	1.606
6	516	601	1.173	16	1.886	2.770	7.826	26	577	684	1.616
7	438	492	1.049	17	1.615	2.030	4.940	27	578	661	1.355
8	479	562	1.200	18	796	973	2.563	28	374	439	980
9	415	483	1.198	19	664	778	1.726	29	422	490	1.160
10	691	816	1.870	20	443	507	1.306	30	417	473	1.081

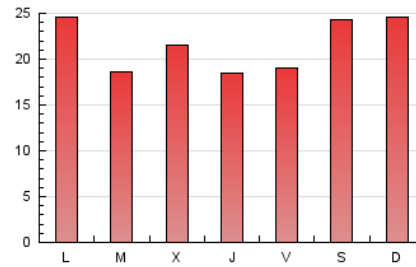
#### 4. Gráficas (Nacional e Internacional)

##### 4.1 Por día de la semana (promedio)

N. únicos / Visitas (x 100)

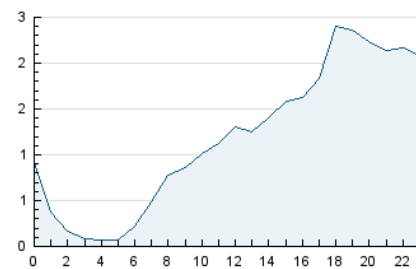


Páginas (x 100)

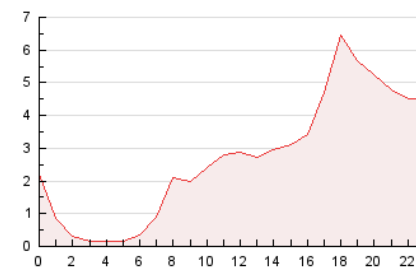


##### 4.2 Por franja horaria (promedio)

Visitas\_ (x 1000)

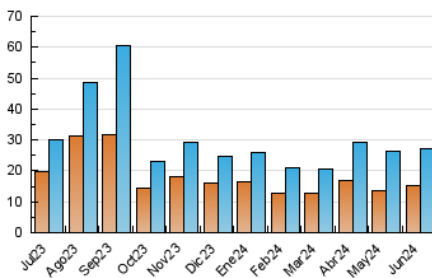


Páginas (x 1000)

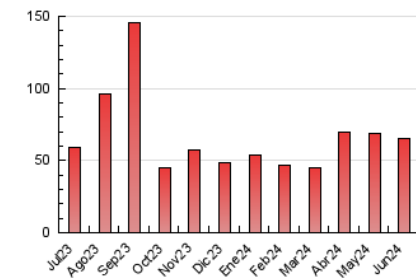


##### 4.3 Por meses

N. únicos / Visitas (x 1000)



Páginas (x 1000)





## INFORMACION Y CONTROL DE PUBLICACIONES, S.A.

Velázquez, 46, 1ª Drcha - Tel. 91 435 00 32 Fax 91 435 96 05 - 28001 - MADRID  
Av. Diagonal 497, 5a planta - Tel 93 439 24 18 Fax 93 419 25 34 - 08029 - BARCELONA

### Anexo - Tráfico Nacional

**Título:** INTERCOMARCAL.COM  
**URL Primaria:** https://www.intercomarcal.com  
**Editor:** Consorcio de Televisión Comarcal, S.L.U.  
**Domicilio:** C/San Pedro, nº 2-4  
**Ciudad:** 03410 BIAR  
**Teléfono:**  
**Fax:**  
**E-mail:**  
**Clasificación:** Noticias e Información  
**Sub-Clasificación:** Noticias globales y actualidad



#### 1. Cifras totales y promedios (Nacional)

MES - AÑO	NAVEGADORES UNICOS	VISITAS	PAGINAS
Junio - 2024	14.792	26.800	64.556
<b>PROMEDIO DIARIO</b>	<b>729</b>	<b>893</b>	<b>2.152</b>
<b>PROMEDIO LUNES-VIERNES</b>	752	894	2.021
<b>PROMEDIO SABADO-DOMINGO</b>	682	893	2.414
<b>PAGINAS / VISITAS</b>	2,41		
<b>DURACION MEDIA VISITAS</b>	0:03:12		
<b>TIEMPO INTERACCIÓN MEDIO</b>	0:02:12		

#### 2. Secciones (Nacional)

	PAGINAS	%
<b>HOME</b>	13.349	20.68 %
<b>RESTO</b>	51.207	79.32 %

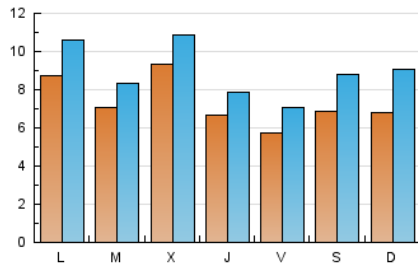
#### 3. Por día del mes (Nacional)

Día	N. únicos	Visitas	Páginas	Día	N. únicos	Visitas	Páginas	Día	N. únicos	Visitas	Páginas
<b>1</b>	485	574	1.279	<b>11</b>	948	1.053	2.142	<b>21</b>	395	461	1.087
<b>2</b>	442	551	1.386	<b>12</b>	1.766	2.034	3.591	<b>22</b>	314	368	1.208
<b>3</b>	769	889	1.863	<b>13</b>	1.161	1.403	3.437	<b>23</b>	268	315	783
<b>4</b>	486	578	1.113	<b>14</b>	1.104	1.439	4.339	<b>24</b>	446	533	1.172
<b>5</b>	742	851	1.622	<b>15</b>	1.744	2.413	7.155	<b>25</b>	604	732	1.589
<b>6</b>	510	595	1.165	<b>16</b>	1.850	2.716	7.725	<b>26</b>	574	680	1.608
<b>7</b>	433	486	1.040	<b>17</b>	1.599	2.011	4.917	<b>27</b>	570	653	1.345
<b>8</b>	474	557	1.185	<b>18</b>	785	961	2.547	<b>28</b>	368	433	972
<b>9</b>	413	482	1.195	<b>19</b>	656	770	1.716	<b>29</b>	416	483	1.149
<b>10</b>	684	807	1.853	<b>20</b>	438	502	1.300	<b>30</b>	414	470	1.073

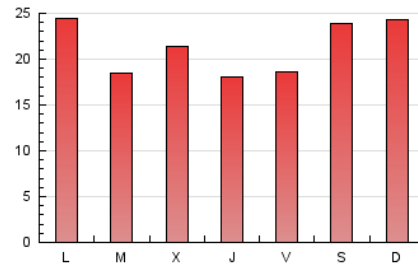
## 4. Gráficas (Nacional)

### 4.1 Por día de la semana (promedio)

N. únicos / Visitas (x 100)

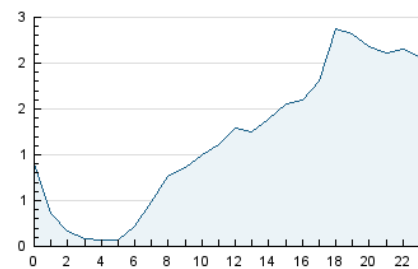


Páginas (x 100)

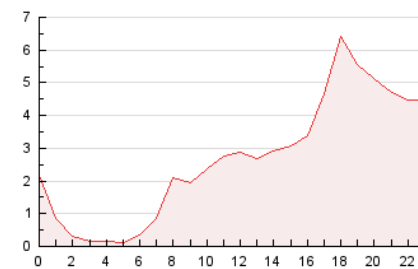


### 4.2 Por franja horaria (promedio)

Visitas\_ (x 1000)

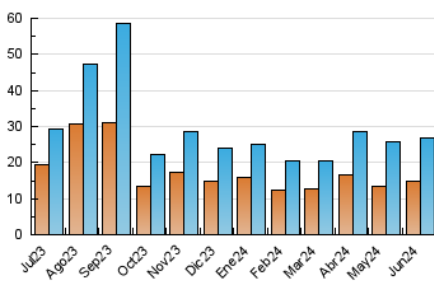


Páginas (x 1000)

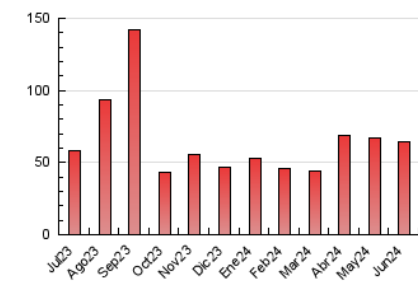


### 4.3 Por meses

N. únicos / Visitas (x 1000)



Páginas (x 1000)



## 5. Observaciones

Este Medio Electrónico de Comunicación ha sido medido por la herramienta Google Analytics de Google (GA4)

## 6. Definiciones básicas (Para más información ver Normas Técnicas para el Control de los Medios Electrónicos de Comunicación)

### Página Vista:

Conjunto de ficheros enviado a un usuario como resultado de una petición del mismo recibida por el servidor. Cuando la página está formada por varios marcos (frames), el conjunto de los mismos tendrá, a efectos de cómputo, la consideración de una página unitaria.

### Visita:

Una secuencia ininterrumpida de páginas servidas a un usuario válido. Si dicho usuario no realiza peticiones de páginas en un periodo de tiempo (30 min) la siguiente petición constituirá el inicio de una nueva visita.

### Navegador Único:

Total de combinaciones únicas de una dirección IP y un identificador adicional. Los medios pueden utilizar cookies o el Identificador de Alta de registro.

### Duración Página Vista:

Tiempo acumulado en segundos de todas las páginas vistas (en visitas de dos o más páginas vistas), dividido por el número total de páginas vistas.

### Duración Visita:

Tiempo en segundos de todas las visitas de dos o más páginas vistas, dividido por el número total de visitas de dos o más páginas vistas.

### Tráfico nacional:

Audiencia/difusión correspondiente a España medida en base a los datos de las direcciones IP registradas por el sistema de medición.

## 7. Opinión

De OJDinteractiva, la división de INFORMACIÓN Y CONTROL DE PUBLICACIONES S.A.:

Hemos examinado la información facilitada por el editor del medio electrónico para el periodo que comprende la presente certificación.

Nuestro examen se ha realizado de acuerdo con las normas y procedimientos establecidos en las Normas Técnicas para el Control de los Medios Electrónicos de Comunicación.

En nuestra opinión, la presente acta presenta razonablemente la difusión/audiencia registrada por este medio electrónico.

### ADVERTENCIA:

El trabajo de OJDinteractiva, la división de INFORMACIÓN Y CONTROL DE PUBLICACIONES S.A (INTROL) se limita a la realización de pruebas para la revisión de los datos de recuento suministrados por el editor con la finalidad de expresar una opinión sobre la razonabilidad de dichos datos de acuerdo con las Normas Técnicas para el control de los MEC.

Por tanto, INTROL no acepta responsabilidad alguna por las inexactitudes o errores que puedan existir en los datos de recuento. Tampoco acepta ninguna responsabilidad por la falsedad en los datos de recuento recibidos del editor, ni por otros datos de medición que no están incluidos en el análisis.

Julio - 2024

OJDinteractiva