



INFORMACION Y CONTROL DE PUBLICACIONES, S.A.

Velázquez, 46, 1ª Drcha - Tel. 91 435 00 32 Fax 91 435 96 05 - 28001 - MADRID
Av. Diagonal 497, 5a planta - Tel 93 439 24 18 Fax 93 419 25 34 - 08029 - BARCELONA

Título: COPEALCOY.ES
URL Primaria: https://www.copealcoy.es
Editor: Pont Media, S.L.
Domicilio: Plaza Miguel Asins Arbó nº 12 ACC,
Ciudad: 46013 Valencia
Teléfono:
Fax:
E-mail:
Clasificación: Noticias e Información
Sub-Clasificación: Noticias globales y actualidad



1. Cifras totales y promedios (Nacional e Internacional)

MES - AÑO	NAVEGADORES UNICOS	VISITAS	PAGINAS
Marzo - 2025	6.209	10.262	15.672
PROMEDIO DIARIO	270	333	506
PROMEDIO LUNES-VIERNES	287	365	544
PROMEDIO SABADO-DOMINGO	235	265	424
PAGINAS / VISITAS	1,52		
DURACION MEDIA VISITAS	0:02:34		
TIEMPO INTERACCIÓN MEDIO	0:00:40		

2. Secciones (Nacional e Internacional)

	PAGINAS	%
HOME	647	4.13 %
RESTO	15.025	95.87 %

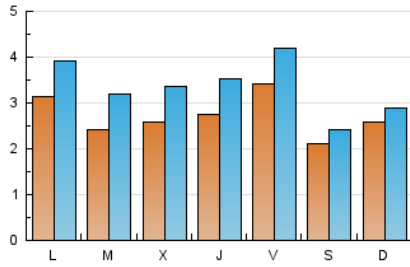
3. Por día del mes (Nacional e Internacional)

Día	N. únicos	Visitas	Páginas	Día	N. únicos	Visitas	Páginas	Día	N. únicos	Visitas	Páginas
1	236	270	480	11	252	325	457	21	199	268	423
2	550	597	1.426	12	237	320	506	22	152	176	215
3	333	415	742	13	285	360	543	23	176	209	261
4	252	337	508	14	232	305	488	24	317	401	517
5	307	408	699	15	194	221	279	25	210	285	389
6	300	395	605	16	185	205	240	26	249	349	523
7	235	302	513	17	256	327	457	27	273	360	573
8	172	196	266	18	257	331	479	28	701	801	1.069
9	157	187	292	19	236	270	329	29	304	344	472
10	311	378	556	20	242	297	446	30	220	242	308
								31	346	437	611

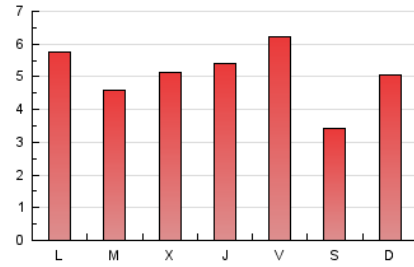
4. Gráficas (Nacional e Internacional)

4.1 Por día de la semana (promedio)

N. únicos / Visitas (x 100)

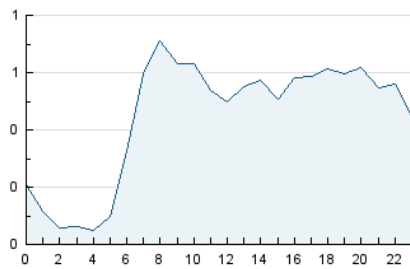


Páginas (x 100)

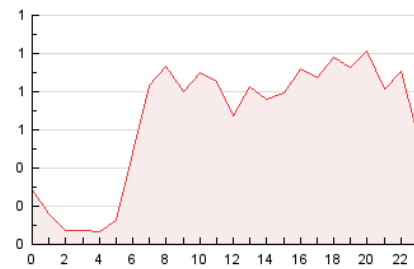


4.2 Por franja horaria (promedio)

Visitas_ (x 1000)

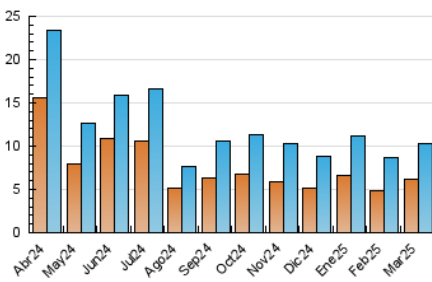


Páginas (x 1000)

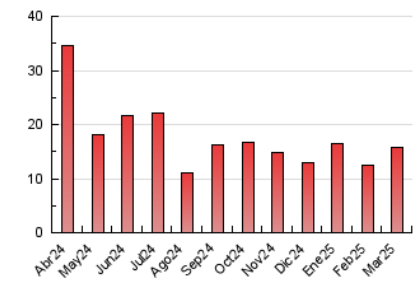


4.3 Por meses

N. únicos / Visitas (x 1000)



Páginas (x 1000)





INFORMACION Y CONTROL DE PUBLICACIONES, S.A.

Velázquez, 46, 1ª Drcha - Tel. 91 435 00 32 Fax 91 435 96 05 - 28001 - MADRID
Av. Diagonal 497, 5a planta - Tel 93 439 24 18 Fax 93 419 25 34 - 08029 - BARCELONA

Anexo - Tráfico Nacional

Título: COPEALCOY.ES
URL Primaria: https://www.copealcoy.es
Editor: Pont Media, S.L.
Domicilio: Plaza Miguel Asins Arbó nº 12 ACC,
Ciudad: 46013 Valencia
Teléfono:
Fax:
E-mail:
Clasificación: Noticias e Información
Sub-Clasificación: Noticias globales y actualidad



1. Cifras totales y promedios (Nacional)

MES - AÑO	NAVEGADORES UNICOS	VISITAS	PAGINAS
Marzo - 2025	6.082	10.112	15.447
PROMEDIO DIARIO	266	327	498
PROMEDIO LUNES-VIERNES	282	359	537
PROMEDIO SABADO-DOMINGO	231	261	418
PAGINAS / VISITAS	1,52		
DURACION MEDIA VISITAS	0:02:34		
TIEMPO INTERACCIÓN MEDIO	0:00:40		

2. Secciones (Nacional)

	PAGINAS	%
HOME	644	4.17 %
RESTO	14.803	95.83 %

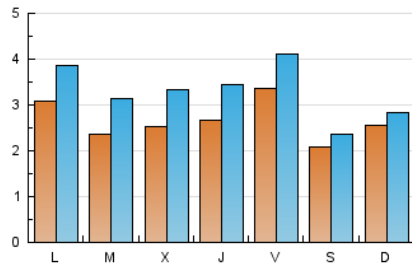
3. Por día del mes (Nacional)

Día	N. únicos	Visitas	Páginas	Día	N. únicos	Visitas	Páginas	Día	N. únicos	Visitas	Páginas
1	229	263	473	11	249	322	454	21	193	259	416
2	545	592	1.408	12	236	319	505	22	149	172	212
3	328	410	736	13	278	352	532	23	175	208	260
4	243	328	487	14	228	301	480	24	314	397	514
5	304	404	694	15	192	218	275	25	205	279	383
6	295	390	599	16	181	199	234	26	247	347	521
7	227	293	504	17	251	320	450	27	268	354	565
8	167	191	257	18	251	321	465	28	691	790	1.055
9	154	183	286	19	229	262	316	29	302	342	470
10	310	377	555	20	230	284	430	30	218	240	305
								31	342	433	606

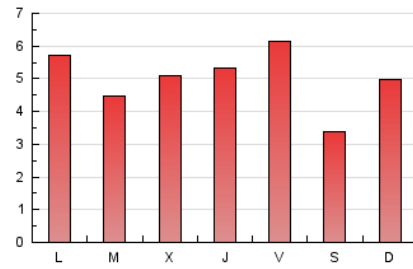
4. Gráficas (Nacional)

4.1 Por día de la semana (promedio)

N. únicos / Visitas (x 100)

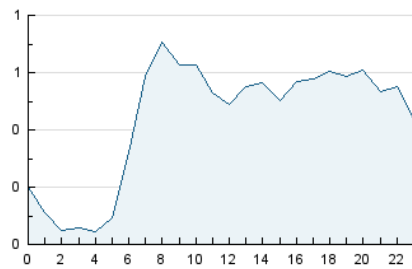


Páginas (x 100)

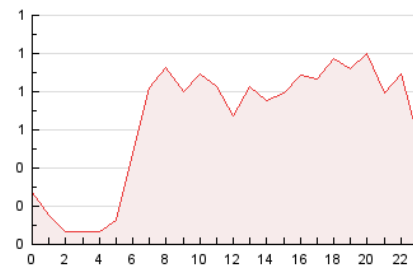


4.2 Por franja horaria (promedio)

Visitas_ (x 1000)

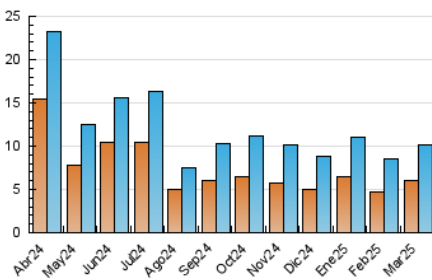


Páginas (x 1000)

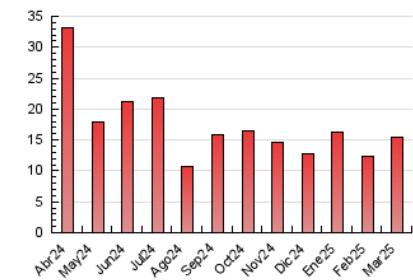


4.3 Por meses

N. únicos / Visitas (x 1000)



Páginas (x 1000)



5. Observaciones

Este Medio Electrónico de Comunicación ha sido medido por la herramienta Google Analytics de Google (GA4).

6. Definiciones básicas (Para más información ver Normas Técnicas para el Control de los Medios Electrónicos de Comunicación)

Página Vista:

Conjunto de ficheros enviado a un usuario como resultado de una petición del mismo recibida por el servidor. Cuando la página está formada por varios marcos (frames), el conjunto de los mismos tendrá, a efectos de cómputo, la consideración de una página unitaria.

Visita:

Una secuencia ininterrumpida de páginas servidas a un usuario válido. Si dicho usuario no realiza peticiones de páginas en un periodo de tiempo (30 min) la siguiente petición constituirá el inicio de una nueva visita.

Navegador Único:

Total de combinaciones únicas de una dirección IP y un identificador adicional. Los medios pueden utilizar cookies o el Identificador de Alta de registro.

Duración Página Vista:

Tiempo acumulado en segundos de todas las páginas vistas (en visitas de dos o más páginas vistas), dividido por el número total de páginas vistas.

Duración Visita:

Tiempo en segundos de todas las visitas de dos o más páginas vistas, dividido por el número total de visitas de dos o más páginas vistas.

Tráfico nacional:

Audiencia/difusión correspondiente a España medida en base a los datos de las direcciones IP registradas por el sistema de medición.

7. Opinión

De OJDinteractiva, la división de INFORMACIÓN Y CONTROL DE PUBLICACIONES S.A.:

Hemos examinado la información facilitada por el editor del medio electrónico para el periodo que comprende la presente certificación.

Nuestro examen se ha realizado de acuerdo con las normas y procedimientos establecidos en las Normas Técnicas para el Control de los Medios Electrónicos de Comunicación.

En nuestra opinión, la presente acta presenta razonablemente la difusión/audiencia registrada por este medio electrónico.

ADVERTENCIA:

El trabajo de OJDinteractiva, la división de INFORMACIÓN Y CONTROL DE PUBLICACIONES S.A (INTROL) se limita a la realización de pruebas para la revisión de los datos de recuento suministrados por el editor con la finalidad de expresar una opinión sobre la razonabilidad de dichos datos de acuerdo con las Normas Técnicas para el control de los MEC.

Por tanto, INTROL no acepta responsabilidad alguna por las inexactitudes o errores que puedan existir en los datos de recuento. Tampoco acepta ninguna responsabilidad por la falsedad en los datos de recuento recibidos del editor, ni por otros datos de medición que no están incluidos en el análisis.

Abril - 2025

OJDinteractiva