



## INFORMACION Y CONTROL DE PUBLICACIONES, S.A.

Velázquez, 46, 1º Drcha - Tel. 91 435 00 32 Fax 91 435 96 05 - 28001 - MADRID  
Av. Diagonal 497, 5a planta - Tel 93 439 24 18 Fax 93 419 25 34 - 08029 - BARCELONA

**Título:** COPEALCOY.ES  
**URL Primaria:** https://www.copealcoy.es  
**Editor:** Pont Media, S.L.  
**Domicilio:** Plaza Miguel Asins Arbó nº 12 ACC,  
**Ciudad:** 46013 Valencia  
**Teléfono:**  
**Fax:**  
**E-mail:**  
**Clasificación:** Noticias e Información  
**Sub-Clasificación:** Noticias globales y actualidad



### 1. Cifras totales y promedios (Nacional e Internacional)

MES - AÑO	NAVEGADORES UNICOS	VISITAS	PAGINAS
Diciembre - 2024	5.137	8.895	12.970
<b>PROMEDIO DIARIO</b>	<b>228</b>	<b>287</b>	<b>418</b>
<b>PROMEDIO LUNES-VIERNES</b>	233	302	450
<b>PROMEDIO SABADO-DOMINGO</b>	215	248	342
<b>PAGINAS / VISITAS</b>	1,46		
<b>DURACION MEDIA VISITAS</b>	0:02:29		
<b>TIEMPO INTERACCIÓN MEDIO</b>	0:00:39		

### 2. Secciones (Nacional e Internacional)

	PAGINAS	%
<b>HOME</b>	703	5.42 %
<b>RESTO</b>	12.267	94.58 %

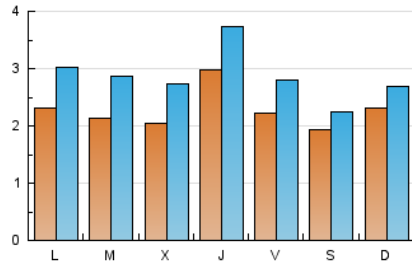
### 3. Por día del mes (Nacional e Internacional)

Día	N. únicos	Visitas	Páginas	Día	N. únicos	Visitas	Páginas	Día	N. únicos	Visitas	Páginas
<b>1</b>	390	446	660	<b>11</b>	258	346	519	<b>21</b>	126	144	200
<b>2</b>	250	329	490	<b>12</b>	421	530	779	<b>22</b>	188	215	304
<b>3</b>	225	321	450	<b>13</b>	205	279	417	<b>23</b>	165	217	336
<b>4</b>	224	297	513	<b>14</b>	147	169	206	<b>24</b>	194	248	388
<b>5</b>	203	267	396	<b>15</b>	178	207	258	<b>25</b>	126	148	194
<b>6</b>	197	233	297	<b>16</b>	218	295	398	<b>26</b>	341	403	543
<b>7</b>	172	201	289	<b>17</b>	207	280	464	<b>27</b>	284	342	559
<b>8</b>	177	209	269	<b>18</b>	208	302	457	<b>28</b>	331	383	544
<b>9</b>	326	424	620	<b>19</b>	224	291	418	<b>29</b>	228	262	345
<b>10</b>	270	367	556	<b>20</b>	201	262	406	<b>30</b>	198	249	387
								<b>31</b>	173	218	308

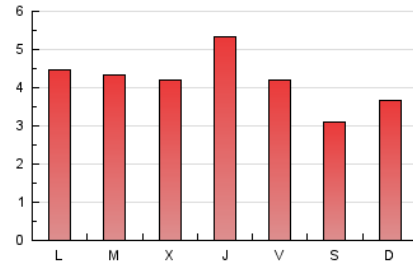
### 4. Gráficas (Nacional e Internacional)

#### 4.1 Por día de la semana (promedio)

N. únicos / Visitas (x 100)

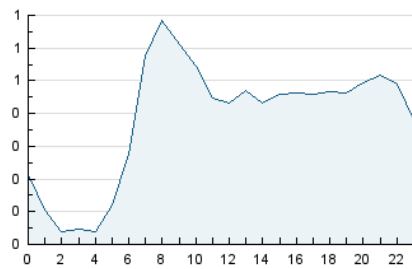


Páginas (x 100)

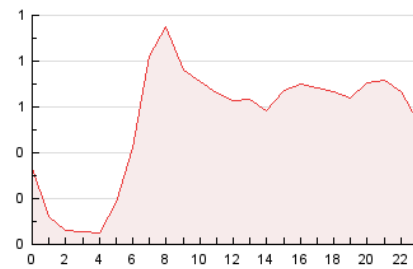


#### 4.2 Por franja horaria (promedio)

Visitas\_ (x 1000)

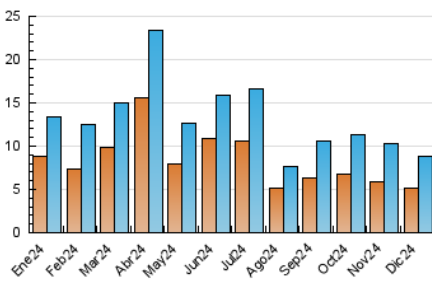


Páginas (x 1000)

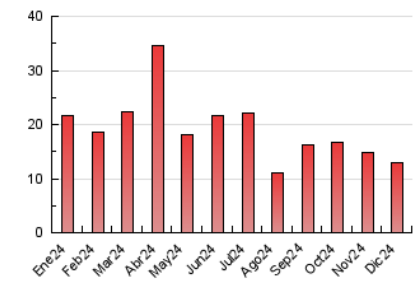


#### 4.3 Por meses

N. únicos / Visitas (x 1000)



Páginas (x 1000)





## INFORMACION Y CONTROL DE PUBLICACIONES, S.A.

Velázquez, 46, 1ª Drcha - Tel. 91 435 00 32 Fax 91 435 96 05 - 28001 - MADRID  
Av. Diagonal 497, 5a planta - Tel 93 439 24 18 Fax 93 419 25 34 - 08029 - BARCELONA

### Anexo - Tráfico Nacional

**Título:** COPEALCOY.ES  
**URL Primaria:** https://www.copealcoy.es  
**Editor:** Pont Media, S.L.  
**Domicilio:** Plaza Miguel Asins Arbó nº 12 ACC,  
**Ciudad:** 46013 Valencia  
**Teléfono:**  
**Fax:**  
**E-mail:**  
**Clasificación:** Noticias e Información  
**Sub-Clasificación:** Noticias globales y actualidad



#### 1. Cifras totales y promedios (Nacional)

MES - AÑO	NAVEGADORES UNICOS	VISITAS	PAGINAS
Diciembre - 2024	5.032	8.779	12.804
<b>PROMEDIO DIARIO</b>	<b>224</b>	<b>282</b>	<b>413</b>
<b>PROMEDIO LUNES-VIERNES</b>	229	298	445
<b>PROMEDIO SABADO-DOMINGO</b>	211	244	335
<b>PAGINAS / VISITAS</b>	1,46		
<b>DURACION MEDIA VISITAS</b>	0:02:29		
<b>TIEMPO INTERACCIÓN MEDIO</b>	0:00:40		

#### 2. Secciones (Nacional)

	PAGINAS	%
<b>HOME</b>	701	5.47 %
<b>RESTO</b>	12.103	94.53 %

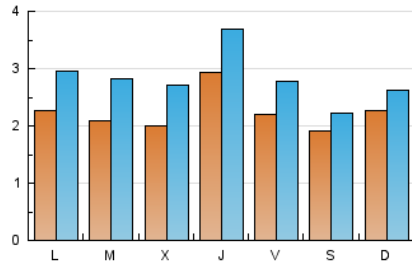
#### 3. Por día del mes (Nacional)

Día	N. únicos	Visitas	Páginas	Día	N. únicos	Visitas	Páginas	Día	N. únicos	Visitas	Páginas
<b>1</b>	376	430	632	<b>11</b>	254	342	512	<b>21</b>	125	143	199
<b>2</b>	244	321	482	<b>12</b>	417	526	769	<b>22</b>	186	213	302
<b>3</b>	221	317	446	<b>13</b>	202	276	414	<b>23</b>	162	213	332
<b>4</b>	223	296	512	<b>14</b>	147	169	206	<b>24</b>	192	245	385
<b>5</b>	199	263	390	<b>15</b>	178	207	258	<b>25</b>	123	145	190
<b>6</b>	195	231	295	<b>16</b>	216	293	396	<b>26</b>	337	399	539
<b>7</b>	167	196	283	<b>17</b>	202	275	459	<b>27</b>	282	340	557
<b>8</b>	173	204	264	<b>18</b>	205	299	454	<b>28</b>	327	379	538
<b>9</b>	320	418	611	<b>19</b>	222	289	415	<b>29</b>	222	255	335
<b>10</b>	267	364	553	<b>20</b>	199	260	402	<b>30</b>	190	236	370
								<b>31</b>	168	212	304

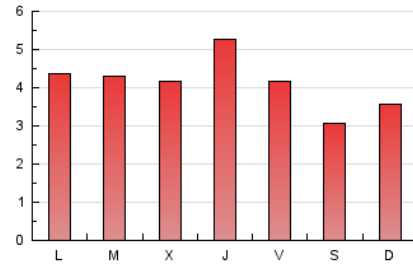
## 4. Gráficas (Nacional)

### 4.1 Por día de la semana (promedio)

N. únicos / Visitas (x 100)

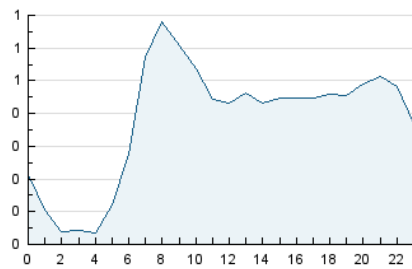


Páginas (x 100)

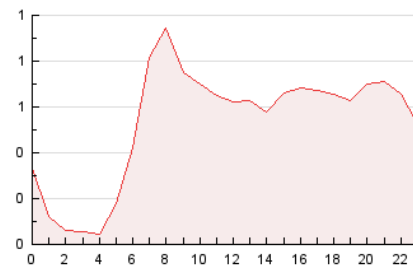


### 4.2 Por franja horaria (promedio)

Visitas\_ (x 1000)

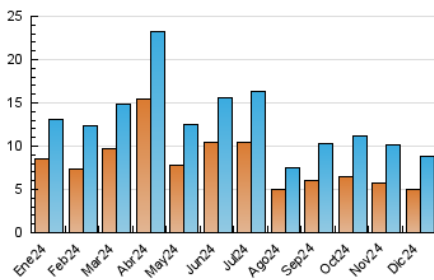


Páginas (x 1000)

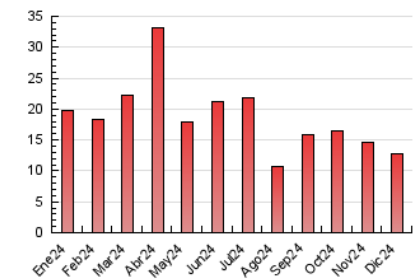


### 4.3 Por meses

N. únicos / Visitas (x 1000)



Páginas (x 1000)



## 5. Observaciones

Este Medio Electrónico de Comunicación ha sido medido por la herramienta Google Analytics de Google (GA4).

## 6. Definiciones básicas (Para más información ver Normas Técnicas para el Control de los Medios Electrónicos de Comunicación)

### Página Vista:

Conjunto de ficheros enviado a un usuario como resultado de una petición del mismo recibida por el servidor. Cuando la página está formada por varios marcos (frames), el conjunto de los mismos tendrá, a efectos de cómputo, la consideración de una página unitaria.

### Visita:

Una secuencia ininterrumpida de páginas servidas a un usuario válido. Si dicho usuario no realiza peticiones de páginas en un periodo de tiempo (30 min) la siguiente petición constituirá el inicio de una nueva visita.

### Navegador Único:

Total de combinaciones únicas de una dirección IP y un identificador adicional. Los medios pueden utilizar cookies o el Identificador de Alta de registro.

### Duración Página Vista:

Tiempo acumulado en segundos de todas las páginas vistas (en visitas de dos o más páginas vistas), dividido por el número total de páginas vistas.

### Duración Visita:

Tiempo en segundos de todas las visitas de dos o más páginas vistas, dividido por el número total de visitas de dos o más páginas vistas.

### Tráfico nacional:

Audiencia/difusión correspondiente a España medida en base a los datos de las direcciones IP registradas por el sistema de medición.

## 7. Opinión

De OJDinteractiva, la división de INFORMACIÓN Y CONTROL DE PUBLICACIONES S.A.:

Hemos examinado la información facilitada por el editor del medio electrónico para el periodo que comprende la presente certificación.

Nuestro examen se ha realizado de acuerdo con las normas y procedimientos establecidos en las Normas Técnicas para el Control de los Medios Electrónicos de Comunicación.

En nuestra opinión, la presente acta presenta razonablemente la difusión/audiencia registrada por este medio electrónico.

### ADVERTENCIA:

El trabajo de OJDinteractiva, la división de INFORMACIÓN Y CONTROL DE PUBLICACIONES S.A (INTROL) se limita a la realización de pruebas para la revisión de los datos de recuento suministrados por el editor con la finalidad de expresar una opinión sobre la razonabilidad de dichos datos de acuerdo con las Normas Técnicas para el control de los MEC.

Por tanto, INTROL no acepta responsabilidad alguna por las inexactitudes o errores que puedan existir en los datos de recuento. Tampoco acepta ninguna responsabilidad por la falsedad en los datos de recuento recibidos del editor, ni por otros datos de medición que no están incluidos en el análisis.

- 2024

OJDinteractiva