



## INFORMACION Y CONTROL DE PUBLICACIONES, S.A.

Velázquez, 46, 1ª Drcha - Tel. 91 435 00 32 Fax 91 435 96 05 - 28001 - MADRID  
Av. Diagonal 497, 5a planta - Tel 93 439 24 18 Fax 93 419 25 34 - 08029 - BARCELONA

**Título:** COMARCAL.TV  
**URL Primaria:** https://comarcal.tv  
**Editor:** Comarques Centrals Televisió, S.L.  
**Domicilio:** Cardenal Serra, 3  
**Ciudad:** 46800 XÀTIVA  
**Teléfono:**  
**Fax:**  
**E-mail:**  
**Clasificación:** Noticias e Información  
**Sub-Clasificación:** Noticias globales y actualidad

COMARCAL TLLLVISIO Farjo mediàtic Comarques Centrals

### 1. Cifras totales y promedios (Nacional e Internacional)

MES - AÑO	NAVEGADORES UNICOS	VISITAS	PAGINAS
Junio - 2024	4.731	6.434	11.101
<b>PROMEDIO DIARIO</b>	<b>190</b>	<b>214</b>	<b>370</b>
<b>PROMEDIO LUNES-VIERNES</b>	228	260	448
<b>PROMEDIO SABADO-DOMINGO</b>	114	124	214
<b>PAGINAS / VISITAS</b>	1,73		
<b>DURACION MEDIA VISITAS</b>	0:02:11		
<b>TIEMPO INTERACCIÓN MEDIO</b>	0:00:51		

### 2. Secciones (Nacional e Internacional)

	PAGINAS	%
<b>HOME</b>	1.261	11.36 %
<b>RESTO</b>	9.840	88.64 %

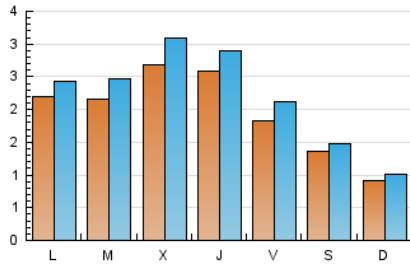
### 3. Por día del mes (Nacional e Internacional)

Día	N. únicos	Visitas	Páginas	Día	N. únicos	Visitas	Páginas	Día	N. únicos	Visitas	Páginas
<b>1</b>	199	204	339	<b>11</b>	297	331	546	<b>21</b>	101	121	211
<b>2</b>	109	116	185	<b>12</b>	161	187	354	<b>22</b>	76	82	152
<b>3</b>	157	180	306	<b>13</b>	169	197	329	<b>23</b>	50	53	109
<b>4</b>	185	216	426	<b>14</b>	125	158	289	<b>24</b>	77	84	200
<b>5</b>	263	312	580	<b>15</b>	85	90	154	<b>25</b>	199	223	411
<b>6</b>	245	275	452	<b>16</b>	101	118	201	<b>26</b>	477	542	908
<b>7</b>	334	381	606	<b>17</b>	248	276	511	<b>27</b>	465	503	756
<b>8</b>	193	217	306	<b>18</b>	181	216	385	<b>28</b>	166	182	314
<b>9</b>	96	104	183	<b>19</b>	170	197	356	<b>29</b>	128	141	274
<b>10</b>	392	430	682	<b>20</b>	155	180	342	<b>30</b>	106	118	234

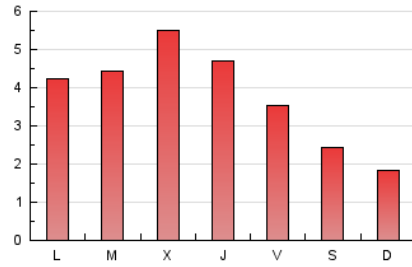
### 4. Gráficas (Nacional e Internacional)

#### 4.1 Por día de la semana (promedio)

N. únicos / Visitas (x 100)



Páginas (x 100)

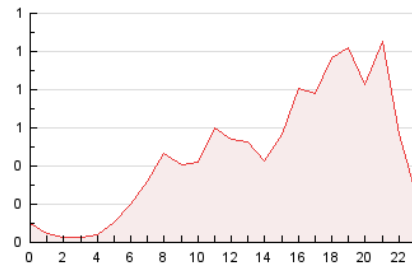


#### 4.2 Por franja horaria (promedio)

Visitas\_ (x 1000)

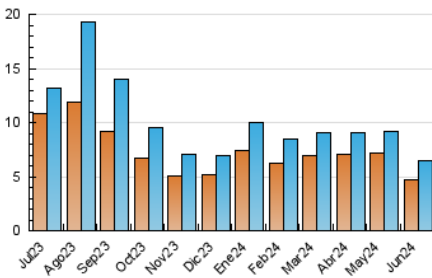


Páginas (x 1000)

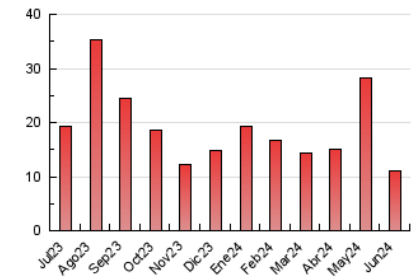


#### 4.3 Por meses

N. únicos / Visitas (x 1000)



Páginas (x 1000)





## INFORMACION Y CONTROL DE PUBLICACIONES, S.A.

Velázquez, 46, 1ª Drcha - Tel. 91 435 00 32 Fax 91 435 96 05 - 28001 - MADRID  
Av. Diagonal 497, 5a planta - Tel 93 439 24 18 Fax 93 419 25 34 - 08029 - BARCELONA

### Anexo - Tráfico Nacional

**Título:** COMARCAL.TV  
**URL Primaria:** https://comarcal.tv  
**Editor:** Comarques Centrals Televisió, S.L.  
**Domicilio:** Cardenal Serra, 3  
**Ciudad:** 46800 XÀTIVA  
**Teléfono:**  
**Fax:**  
**E-mail:**  
**Clasificación:** Noticias e Información  
**Sub-Clasificación:** Noticias globales y actualidad

COMARCAL TELEVISIÓ per als mitjans de comunicació Centrals

#### 1. Cifras totales y promedios (Nacional)

MES - AÑO	NAVEGADORES UNICOS	VISITAS	PAGINAS
Junio - 2024	4.635	6.328	10.970
<b>PROMEDIO DIARIO</b>	<b>187</b>	<b>211</b>	<b>366</b>
<b>PROMEDIO LUNES-VIERNES</b>	<b>225</b>	<b>256</b>	<b>444</b>
<b>PROMEDIO SABADO-DOMINGO</b>	<b>111</b>	<b>121</b>	<b>209</b>
<b>PAGINAS / VISITAS</b>	<b>1,73</b>		
<b>DURACION MEDIA VISITAS</b>	<b>0:02:13</b>		
<b>TIEMPO INTERACCIÓN MEDIO</b>	<b>0:00:51</b>		

#### 2. Secciones (Nacional)

	PAGINAS	%
<b>HOME</b>	1.236	11.27 %
<b>RESTO</b>	9.734	88.73 %

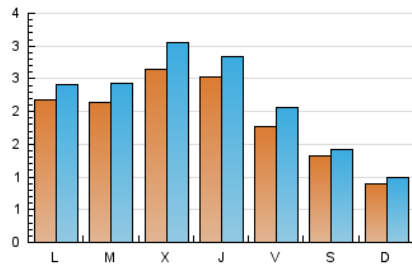
#### 3. Por día del mes (Nacional)

Día	N. únicos	Visitas	Páginas	Día	N. únicos	Visitas	Páginas	Día	N. únicos	Visitas	Páginas
<b>1</b>	189	194	322	<b>11</b>	294	328	542	<b>21</b>	94	114	203
<b>2</b>	106	113	181	<b>12</b>	158	184	350	<b>22</b>	72	78	147
<b>3</b>	156	179	305	<b>13</b>	162	190	322	<b>23</b>	49	52	108
<b>4</b>	182	213	423	<b>14</b>	121	153	284	<b>24</b>	75	82	197
<b>5</b>	263	312	580	<b>15</b>	85	90	154	<b>25</b>	198	222	410
<b>6</b>	243	273	450	<b>16</b>	96	113	196	<b>26</b>	470	535	900
<b>7</b>	330	377	601	<b>17</b>	246	274	507	<b>27</b>	459	495	748
<b>8</b>	191	215	304	<b>18</b>	179	214	382	<b>28</b>	164	180	312
<b>9</b>	94	102	181	<b>19</b>	167	194	353	<b>29</b>	123	135	265
<b>10</b>	390	428	679	<b>20</b>	149	173	332	<b>30</b>	104	116	232

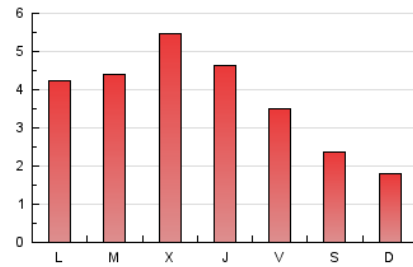
## 4. Gráficas (Nacional)

### 4.1 Por día de la semana (promedio)

N. únicos / Visitas (x 100)



Páginas (x 100)

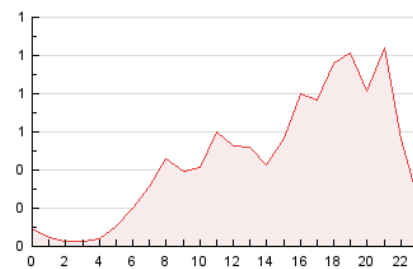


### 4.2 Por franja horaria (promedio)

Visitas\_ (x 1000)

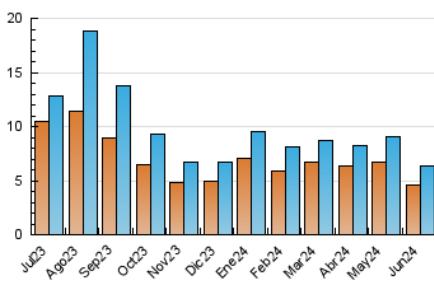


Páginas (x 1000)

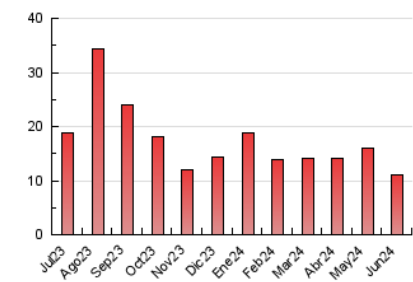


### 4.3 Por meses

N. únicos / Visitas (x 1000)



Páginas (x 1000)



## 5. Observaciones

Este Medio Electrónico de Comunicación ha sido medido por la herramienta Google Analytics de Google (GA4)

## 6. Definiciones básicas (Para más información ver Normas Técnicas para el Control de los Medios Electrónicos de Comunicación)

### Página Vista:

Conjunto de ficheros enviado a un usuario como resultado de una petición del mismo recibida por el servidor. Cuando la página está formada por varios marcos (frames), el conjunto de los mismos tendrá, a efectos de cómputo, la consideración de una página unitaria.

### Visita:

Una secuencia ininterrumpida de páginas servidas a un usuario válido. Si dicho usuario no realiza peticiones de páginas en un periodo de tiempo (30 min) la siguiente petición constituirá el inicio de una nueva visita.

### Navegador Único:

Total de combinaciones únicas de una dirección IP y un identificador adicional. Los medios pueden utilizar cookies o el Identificador de Alta de registro.

### Duración Página Vista:

Tiempo acumulado en segundos de todas las páginas vistas (en visitas de dos o más páginas vistas), dividido por el número total de páginas vistas.

### Duración Visita:

Tiempo en segundos de todas las visitas de dos o más páginas vistas, dividido por el número total de visitas de dos o más páginas vistas.

### Tráfico nacional:

Audiencia/difusión correspondiente a España medida en base a los datos de las direcciones IP registradas por el sistema de medición.

## 7. Opinión

De OJDinteractiva, la división de INFORMACIÓN Y CONTROL DE PUBLICACIONES S.A.:

Hemos examinado la información facilitada por el editor del medio electrónico para el periodo que comprende la presente certificación.

Nuestro examen se ha realizado de acuerdo con las normas y procedimientos establecidos en las Normas Técnicas para el Control de los Medios Electrónicos de Comunicación.

En nuestra opinión, la presente acta presenta razonablemente la difusión/audiencia registrada por este medio electrónico.

### ADVERTENCIA:

El trabajo de OJDinteractiva, la división de INFORMACIÓN Y CONTROL DE PUBLICACIONES S.A (INTROL) se limita a la realización de pruebas para la revisión de los datos de recuento suministrados por el editor con la finalidad de expresar una opinión sobre la razonabilidad de dichos datos de acuerdo con las Normas Técnicas para el control de los MEC.

Por tanto, INTROL no acepta responsabilidad alguna por las inexactitudes o errores que puedan existir en los datos de recuento. Tampoco acepta ninguna responsabilidad por la falsedad en los datos de recuento recibidos del editor, ni por otros datos de medición que no están incluidos en el análisis.

Julio - 2024

OJDinteractiva