



## INFORMACION Y CONTROL DE PUBLICACIONES, S.A.

Velázquez, 46, 1ª Drcha - Tel. 91 435 00 32 Fax 91 435 96 05 - 28001 - MADRID  
Av. Diagonal 497, 5a planta - Tel 93 439 24 18 Fax 93 419 25 34 - 08029 - BARCELONA

**Título:** COMARCAL.TV  
**URL Primaria:** https://comarcal.tv  
**Editor:** Comarques Centrals Televisió, S.L.  
**Domicilio:** Cardenal Serra, 3  
**Ciudad:** 46800 XÀTIVA  
**Teléfono:**  
**Fax:**  
**E-mail:**  
**Clasificación:** Noticias e Información  
**Sub-Clasificación:** Noticias globales y actualidad

COMARCAL TLLLVISIO Paraz Intermediària Comarques Centrals

### 1. Cifras totales y promedios (Nacional e Internacional)

MES - AÑO	NAVEGADORES UNICOS	VISITAS	PAGINAS
Agosto - 2024	11.063	15.790	29.647
<b>PROMEDIO DIARIO</b>	<b>453</b>	<b>509</b>	<b>956</b>
<b>PROMEDIO LUNES-VIERNES</b>	500	564	1.036
<b>PROMEDIO SABADO-DOMINGO</b>	338	376	761
<b>PAGINAS / VISITAS</b>	1,88		
<b>DURACION MEDIA VISITAS</b>	0:02:11		
<b>TIEMPO INTERACCIÓN MEDIO</b>	0:00:46		

### 2. Secciones (Nacional e Internacional)

	PAGINAS	%
<b>HOME</b>	4.375	14.76 %
<b>RESTO</b>	25.272	85.24 %

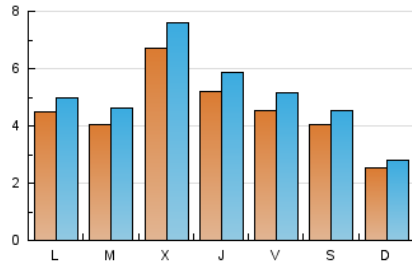
### 3. Por día del mes (Nacional e Internacional)

Día	N. únicos	Visitas	Páginas	Día	N. únicos	Visitas	Páginas	Día	N. únicos	Visitas	Páginas
1	222	248	445	11	154	175	331	21	706	787	1.314
2	188	215	442	12	480	537	1.053	22	942	1.056	2.230
3	154	168	316	13	480	536	927	23	729	809	1.550
4	83	89	139	14	425	480	825	24	794	894	1.719
5	381	430	810	15	251	274	576	25	458	511	1.032
6	630	729	1.197	16	240	269	512	26	589	638	1.087
7	594	680	1.086	17	257	287	547	27	6	7	11
8	461	514	943	18	316	341	746	28	968	1.102	1.929
9	445	519	1.066	19	354	394	756	29	735	837	1.524
10	258	286	605	20	509	572	1.076	30	672	774	1.435
								31	567	632	1.418

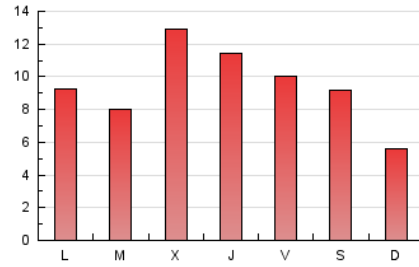
#### 4. Gráficas (Nacional e Internacional)

##### 4.1 Por día de la semana (promedio)

N. únicos / Visitas (x 100)

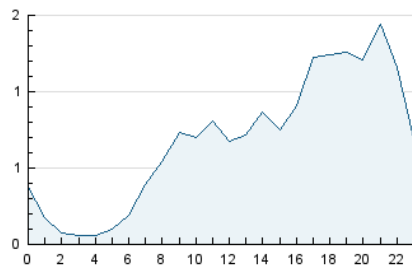


Páginas (x 100)

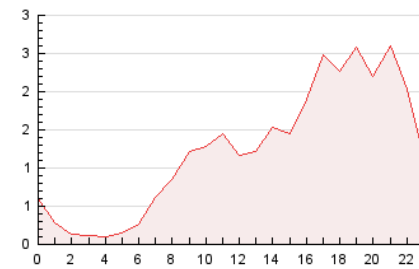


##### 4.2 Por franja horaria (promedio)

Visitas\_ (x 1000)

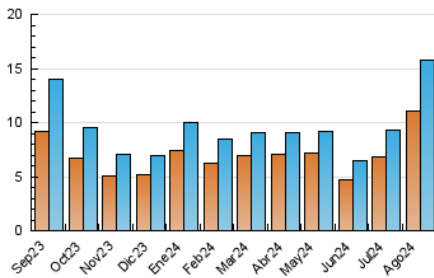


Páginas (x 1000)

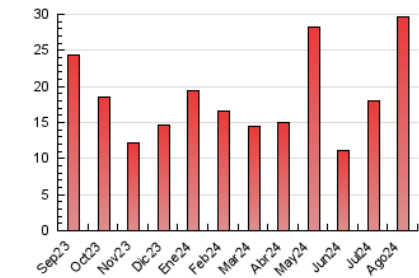


##### 4.3 Por meses

N. únicos / Visitas (x 1000)



Páginas (x 1000)





## INFORMACION Y CONTROL DE PUBLICACIONES, S.A.

Velázquez, 46, 1ª Drcha - Tel. 91 435 00 32 Fax 91 435 96 05 - 28001 - MADRID  
Av. Diagonal 497, 5a planta - Tel 93 439 24 18 Fax 93 419 25 34 - 08029 - BARCELONA

### Anexo - Tráfico Nacional

**Título:** COMARCAL.TV  
**URL Primaria:** https://comarcal.tv  
**Editor:** Comarques Centrals Televisió, S.L.  
**Domicilio:** Cardenal Serra, 3  
**Ciudad:** 46800 XÀTIVA  
**Teléfono:**  
**Fax:**  
**E-mail:**  
**Clasificación:** Noticias e Información  
**Sub-Clasificación:** Noticias globales y actualidad

COMARCAL TELEVISIÓ servei mediàtic Comarques Centrals

#### 1. Cifras totales y promedios (Nacional)

MES - AÑO	NAVEGADORES UNICOS	VISITAS	PAGINAS
Agosto - 2024	10.800	15.506	29.193
<b>PROMEDIO DIARIO</b>	<b>459</b>	<b>517</b>	<b>973</b>
<b>PROMEDIO LUNES-VIERNES</b>	514	580	1.068
<b>PROMEDIO SABADO-DOMINGO</b>	333	370	751
<b>PAGINAS / VISITAS</b>	1,88		
<b>DURACION MEDIA VISITAS</b>	0:02:11		
<b>TIEMPO INTERACCIÓN MEDIO</b>	0:00:47		

#### 2. Secciones (Nacional)

	PAGINAS	%
<b>HOME</b>	4.298	14.72 %
<b>RESTO</b>	24.895	85.28 %

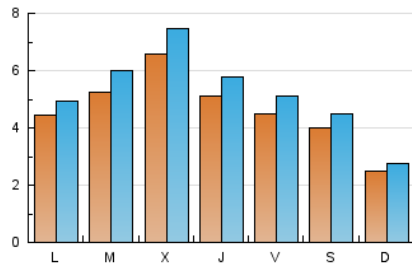
#### 3. Por día del mes (Nacional)

Día	N. únicos	Visitas	Páginas	Día	N. únicos	Visitas	Páginas	Día	N. únicos	Visitas	Páginas
1	213	239	430	11	150	171	316	21	693	773	1.293
2	185	212	436	12	476	533	1.046	22	924	1.039	2.203
3	148	162	307	13	463	519	906	23	716	793	1.513
4	81	87	137	14	414	469	814	24	785	884	1.692
5	380	429	809	15	246	269	571	25	450	503	1.017
6	619	717	1.179	16	234	263	504	26	575	623	1.068
7	582	668	1.074	17	252	282	542	27	-	-	-
8	458	511	937	18	313	338	741	28	948	1.080	1.887
9	434	508	1.051	19	345	384	736	29	720	820	1.498
10	252	280	596	20	496	558	1.059	30	666	767	1.423
								31	562	625	1.408

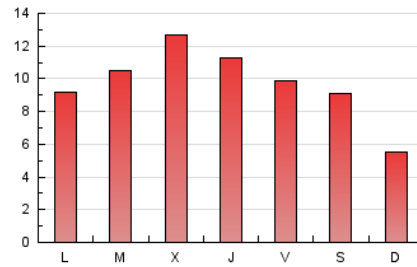
### 4. Gráficas (Nacional)

#### 4.1 Por día de la semana (promedio)

N. únicos / Visitas (x 100)

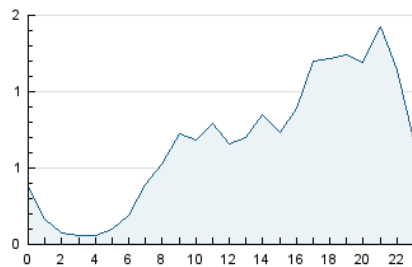


Páginas (x 100)

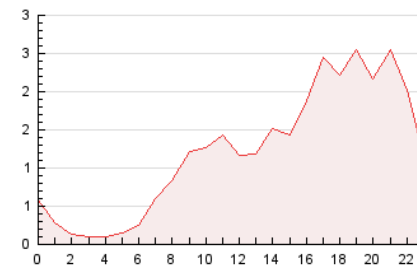


#### 4.2 Por franja horaria (promedio)

Visitas\_ (x 1000)

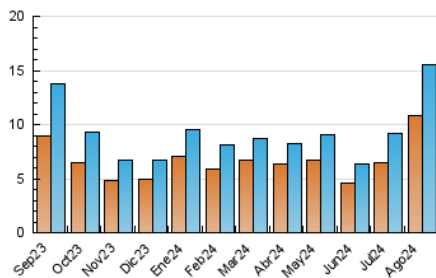


Páginas (x 1000)

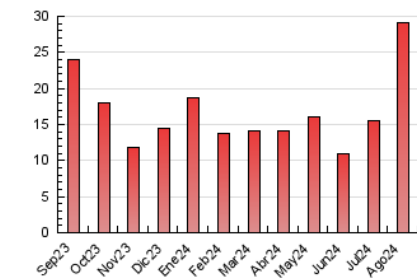


#### 4.3 Por meses

N. únicos / Visitas (x 1000)



Páginas (x 1000)



## 5. Observaciones

Este Medio Electrónico de Comunicación ha sido medido por la herramienta Google Analytics de Google (GA4).

**Nota:** Debido a un fallo técnico en la herramienta de medición, no relacionado con OJD interactiva, los datos del 27/08/2024 pueden estar incompletos.

## 6. Definiciones básicas (Para más información ver Normas Técnicas para el Control de los Medios Electrónicos de Comunicación)

### Página Vista:

Conjunto de ficheros enviado a un usuario como resultado de una petición del mismo recibida por el servidor. Cuando la página está formada por varios marcos (frames), el conjunto de los mismos tendrá, a efectos de cómputo, la consideración de una página unitaria.

### Visita:

Una secuencia ininterrumpida de páginas servidas a un usuario válido. Si dicho usuario no realiza peticiones de páginas en un periodo de tiempo (30 min) la siguiente petición constituirá el inicio de una nueva visita.

### Navegador Único:

Total de combinaciones únicas de una dirección IP y un identificador adicional. Los medios pueden utilizar cookies o el Identificador de Alta de registro.

### Duración Página Vista:

Tiempo acumulado en segundos de todas las páginas vistas (en visitas de dos o más páginas vistas), dividido por el número total de páginas vistas.

### Duración Visita:

Tiempo en segundos de todas las visitas de dos o más páginas vistas, dividido por el número total de visitas de dos o más páginas vistas.

### Tráfico nacional:

Audiencia/difusión correspondiente a España medida en base a los datos de las direcciones IP registradas por el sistema de medición.

## 7. Opinión

De OJDinteractiva, la división de INFORMACIÓN Y CONTROL DE PUBLICACIONES S.A.:

Hemos examinado la información facilitada por el editor del medio electrónico para el periodo que comprende la presente certificación.

Nuestro examen se ha realizado de acuerdo con las normas y procedimientos establecidos en las Normas Técnicas para el Control de los Medios Electrónicos de Comunicación.

En nuestra opinión, la presente acta presenta razonablemente la difusión/audiencia registrada por este medio electrónico.

### ADVERTENCIA:

El trabajo de OJDinteractiva, la división de INFORMACIÓN Y CONTROL DE PUBLICACIONES S.A (INTROL) se limita a la realización de pruebas para la revisión de los datos de recuento suministrados por el editor con la finalidad de expresar una opinión sobre la razonabilidad de dichos datos de acuerdo con las Normas Técnicas para el control de los MEC.

Por tanto, INTROL no acepta responsabilidad alguna por las inexactitudes o errores que puedan existir en los datos de recuento. Tampoco acepta ninguna responsabilidad por la falsedad en los datos de recuento recibidos del editor, ni por otros datos de medición que no están incluidos en el análisis.

Septiembre - 2024

OJDinteractiva