



## INFORMACION Y CONTROL DE PUBLICACIONES, S.A.

Velázquez, 46, 1ª Drcha - Tel. 91 435 00 32 Fax 91 435 96 05 - 28001 - MADRID  
Av. Diagonal 497, 5a planta - Tel 93 439 24 18 Fax 93 419 25 34 - 08029 - BARCELONA

**Título:** COMARCAL.TV  
**URL Primaria:** https://comarcal.tv  
**Editor:** Comarques Centrals Televisió, S.L.  
**Domicilio:** Cardenal Serra, 3  
**Ciudad:** 46800 XÀTIVA  
**Teléfono:**  
**Fax:**  
**E-mail:**  
**Clasificación:** Noticias e Información  
**Sub-Clasificación:** Noticias globales y actualidad

COMARCAL TELLVISIÓ Paraz Interdiàctic Comarques Centrals

### 1. Cifras totales y promedios (Nacional e Internacional)

MES - AÑO	NAVEGADORES UNICOS	VISITAS	PAGINAS
Diciembre - 2023	5.145	6.960	14.728
<b>PROMEDIO DIARIO</b>	<b>200</b>	<b>225</b>	<b>475</b>
<b>PROMEDIO LUNES-VIERNES</b>	188	211	414
<b>PROMEDIO SABADO-DOMINGO</b>	225	253	604
<b>PAGINAS / VISITAS</b>	2,12		
<b>DURACION MEDIA VISITAS</b>	0:02:37		
<b>TIEMPO INTERACCIÓN MEDIO</b>	0:00:42		

### 2. Secciones (Nacional e Internacional)

	PAGINAS	%
<b>HOME</b>	3.985	27.06 %
<b>RESTO</b>	10.743	72.94 %

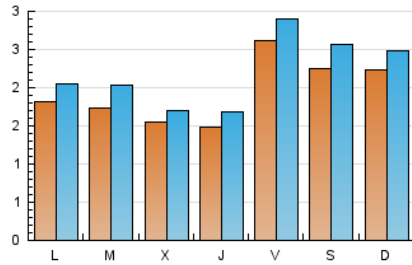
### 3. Por día del mes (Nacional e Internacional)

Día	N. únicos	Visitas	Páginas	Día	N. únicos	Visitas	Páginas	Día	N. únicos	Visitas	Páginas
1	786	875	2.237	11	264	294	563	21	164	198	362
2	752	865	2.423	12	210	256	476	22	142	163	313
3	710	803	2.043	13	193	207	354	23	98	110	190
4	172	201	383	14	196	214	414	24	85	92	143
5	191	213	352	15	169	186	341	25	68	71	115
6	124	134	259	16	97	105	183	26	62	65	101
7	137	152	350	17	152	171	350	27	77	88	162
8	132	146	241	18	225	254	490	28	97	106	171
9	101	109	180	19	232	278	483	29	75	81	142
10	106	111	200	20	226	251	383	30	79	92	174
								31	65	69	150

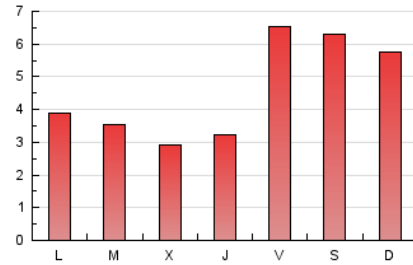
#### 4. Gráficas (Nacional e Internacional)

##### 4.1 Por día de la semana (promedio)

N. únicos / Visitas (x 100)

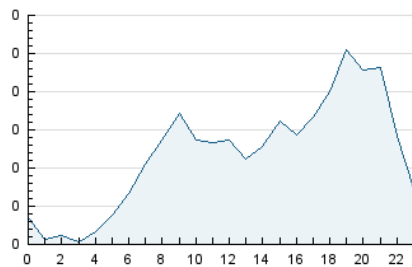


Páginas (x 100)

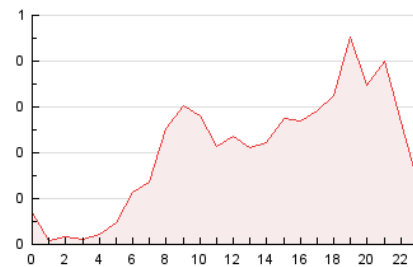


##### 4.2 Por franja horaria (promedio)

Visitas\_ (x 1000)

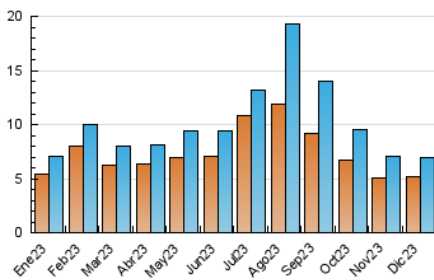


Páginas (x 1000)

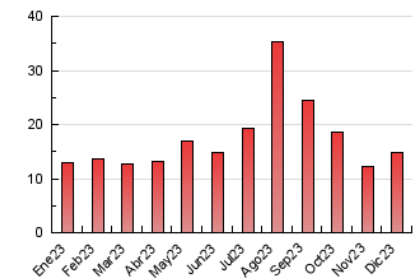


##### 4.3 Por meses

N. únicos / Visitas (x 1000)



Páginas (x 1000)





## INFORMACION Y CONTROL DE PUBLICACIONES, S.A.

Velázquez, 46, 1ª Drcha - Tel. 91 435 00 32 Fax 91 435 96 05 - 28001 - MADRID  
 Av. Diagonal 497, 5a planta - Tel 93 439 24 18 Fax 93 419 25 34 - 08029 - BARCELONA

### Anexo - Tráfico Nacional

**Título:** COMARCAL.TV  
**URL Primaria:** https://comarcal.tv  
**Editor:** Comarques Centrals Televisió, S.L.  
**Domicilio:** Cardenal Serra, 3  
**Ciudad:** 46800 XÀTIVA  
**Teléfono:**  
**Fax:**  
**E-mail:**  
**Clasificación:** Noticias e Información  
**Sub-Clasificación:** Noticias globales y actualidad

COMARCAL TELEVISIÓ per als mitjans de Comarques Centrals

#### 1. Cifras totales y promedios (Nacional)

MES - AÑO	NAVEGADORES UNICOS	VISITAS	PAGINAS
Diciembre - 2023	4.935	6.729	14.436
<b>PROMEDIO DIARIO</b>	<b>192</b>	<b>217</b>	<b>466</b>
<b>PROMEDIO LUNES-VIERNES</b>	<b>179</b>	<b>202</b>	<b>403</b>
<b>PROMEDIO SABADO-DOMINGO</b>	<b>220</b>	<b>248</b>	<b>597</b>
<b>PAGINAS / VISITAS</b>	<b>2,15</b>		
<b>DURACION MEDIA VISITAS</b>	<b>0:02:40</b>		
<b>TIEMPO INTERACCIÓN MEDIO</b>	<b>0:00:43</b>		

#### 2. Secciones (Nacional)

	PAGINAS	%
<b>HOME</b>	3.937	27.27 %
<b>RESTO</b>	10.499	72.73 %

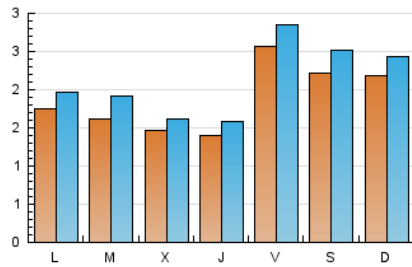
#### 3. Por día del mes (Nacional)

Día	N. únicos	Visitas	Páginas	Día	N. únicos	Visitas	Páginas	Día	N. únicos	Visitas	Páginas
<b>1</b>	770	859	2.209	<b>11</b>	253	283	551	<b>21</b>	148	179	327
<b>2</b>	743	855	2.407	<b>12</b>	187	230	443	<b>22</b>	140	161	311
<b>3</b>	703	796	2.030	<b>13</b>	179	193	339	<b>23</b>	94	106	186
<b>4</b>	168	197	379	<b>14</b>	187	205	405	<b>24</b>	79	86	137
<b>5</b>	186	208	346	<b>15</b>	162	179	334	<b>25</b>	61	64	107
<b>6</b>	121	131	256	<b>16</b>	94	102	180	<b>26</b>	58	61	97
<b>7</b>	131	146	344	<b>17</b>	143	162	341	<b>27</b>	74	85	158
<b>8</b>	132	146	241	<b>18</b>	216	245	479	<b>28</b>	95	104	169
<b>9</b>	98	106	176	<b>19</b>	217	263	467	<b>29</b>	74	80	141
<b>10</b>	101	106	195	<b>20</b>	209	233	363	<b>30</b>	77	89	168
								<b>31</b>	65	69	150

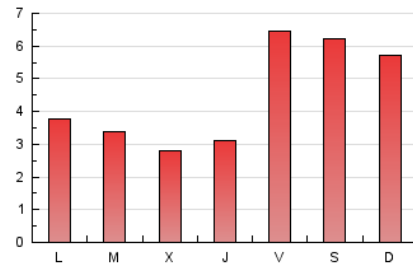
#### 4. Gráficas (Nacional)

##### 4.1 Por día de la semana (promedio)

N. únicos / Visitas (x 100)



Páginas (x 100)

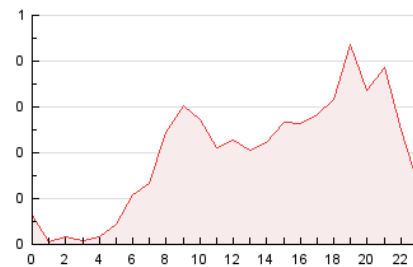


##### 4.2 Por franja horaria (promedio)

Visitas\_ (x 1000)

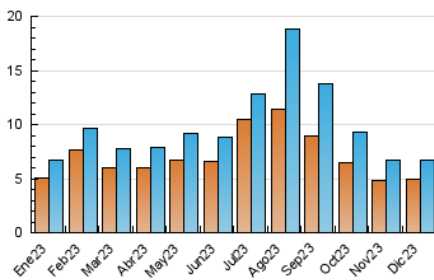


Páginas (x 1000)

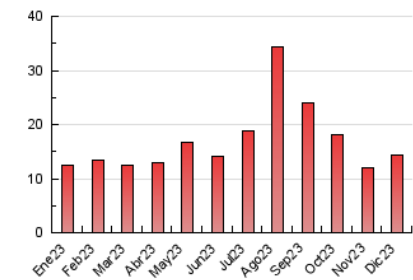


##### 4.3 Por meses

N. únicos / Visitas (x 1000)



Páginas (x 1000)



## 5. Observaciones

Este Medio Electrónico de Comunicación ha sido medido por la herramienta Google Analytics de Google (GA4)

## 6. Definiciones básicas (Para más información ver Normas Técnicas para el Control de los Medios Electrónicos de Comunicación)

### Página Vista:

Conjunto de ficheros enviado a un usuario como resultado de una petición del mismo recibida por el servidor. Cuando la página está formada por varios marcos (frames), el conjunto de los mismos tendrá, a efectos de cómputo, la consideración de una página unitaria.

### Visita:

Una secuencia ininterrumpida de páginas servidas a un usuario válido. Si dicho usuario no realiza peticiones de páginas en un periodo de tiempo (30 min) la siguiente petición constituirá el inicio de una nueva visita.

### Navegador Único:

Total de combinaciones únicas de una dirección IP y un identificador adicional. Los medios pueden utilizar cookies o el Identificador de Alta de registro.

### Duración Página Vista:

Tiempo acumulado en segundos de todas las páginas vistas (en visitas de dos o más páginas vistas), dividido por el número total de páginas vistas.

### Duración Visita:

Tiempo en segundos de todas las visitas de dos o más páginas vistas, dividido por el número total de visitas de dos o más páginas vistas.

### Tráfico nacional:

Audiencia/difusión correspondiente a España medida en base a los datos de las direcciones IP registradas por el sistema de medición.

## 7. Opinión

De OJDinteractiva, la división de INFORMACIÓN Y CONTROL DE PUBLICACIONES S.A.:

Hemos examinado la información facilitada por el editor del medio electrónico para el periodo que comprende la presente certificación.

Nuestro examen se ha realizado de acuerdo con las normas y procedimientos establecidos en las Normas Técnicas para el Control de los Medios Electrónicos de Comunicación.

En nuestra opinión, la presente acta presenta razonablemente la difusión/audiencia registrada por este medio electrónico.

### ADVERTENCIA:

El trabajo de OJDinteractiva, la división de INFORMACIÓN Y CONTROL DE PUBLICACIONES S.A (INTROL) se limita a la realización de pruebas para la revisión de los datos de recuento suministrados por el editor con la finalidad de expresar una opinión sobre la razonabilidad de dichos datos de acuerdo con las Normas Técnicas para el control de los MEC.

Por tanto, INTROL no acepta responsabilidad alguna por las inexactitudes o errores que puedan existir en los datos de recuento. Tampoco acepta ninguna responsabilidad por la falsedad en los datos de recuento recibidos del editor, ni por otros datos de medición que no están incluidos en el análisis.

- 2023

OJDinteractiva