



## INFORMACION Y CONTROL DE PUBLICACIONES, S.A.

Velázquez, 46, 1ª Drcha - Tel. 91 435 00 32 Fax 91 435 96 05 - 28001 - MADRID  
Av. Diagonal 497, 5a planta - Tel 93 439 24 18 Fax 93 419 25 34 - 08029 - BARCELONA

**Título:** CANAL56.COM  
**URL Primaria:** https://canal56.com/  
**Editor:** Medios Audiovisuales del Maestrat, S.L.  
**Domicilio:** Traval, 14-16, bajos  
**Ciudad:** 12500 VINARÓS  
**Teléfono:** 964456061  
**Fax:**  
**E-mail:**  
**Clasificación:** Noticias e Información  
**Sub-Clasificación:** Noticias globales y actualidad



### 1. Cifras totales y promedios (Nacional e Internacional)

MES - AÑO	NAVEGADORES UNICOS	VISITAS	PAGINAS
Enero - 2024	8.194	13.685	28.045
<b>PROMEDIO DIARIO</b>	<b>373</b>	<b>441</b>	<b>905</b>
<b>PROMEDIO LUNES-VIERNES</b>	371	440	927
<b>PROMEDIO SABADO-DOMINGO</b>	378	444	839
<b>PAGINAS / VISITAS</b>	2,05		
<b>DURACION MEDIA VISITAS</b>	0:05:28		
<b>TIEMPO INTERACCIÓN MEDIO</b>	0:05:23		

### 2. Secciones (Nacional e Internacional)

	PAGINAS	%
<b>HOME</b>	7.212	25.72 %
<b>RESTO</b>	20.833	74.28 %

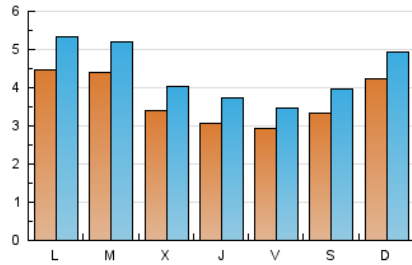
### 3. Por día del mes (Nacional e Internacional)

Día	N. únicos	Visitas	Páginas	Día	N. únicos	Visitas	Páginas	Día	N. únicos	Visitas	Páginas
<b>1</b>	336	392	620	<b>11</b>	409	516	1.074	<b>21</b>	685	787	1.263
<b>2</b>	513	558	1.045	<b>12</b>	315	373	749	<b>22</b>	550	662	1.422
<b>3</b>	313	357	707	<b>13</b>	305	377	823	<b>23</b>	525	645	1.380
<b>4</b>	229	259	543	<b>14</b>	340	410	854	<b>24</b>	346	428	923
<b>5</b>	309	360	881	<b>15</b>	301	352	897	<b>25</b>	323	382	825
<b>6</b>	281	313	570	<b>16</b>	339	397	830	<b>26</b>	217	255	555
<b>7</b>	250	281	502	<b>17</b>	327	382	771	<b>27</b>	364	442	851
<b>8</b>	715	846	1.476	<b>18</b>	268	329	824	<b>28</b>	413	489	1.067
<b>9</b>	503	598	1.251	<b>19</b>	334	395	800	<b>29</b>	335	408	973
<b>10</b>	386	453	880	<b>20</b>	383	455	784	<b>30</b>	324	395	1.064
								<b>31</b>	321	389	841

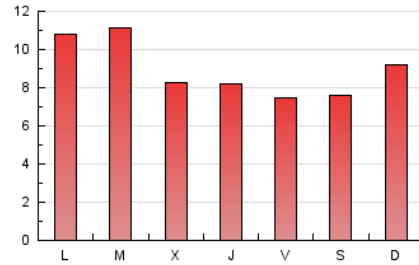
#### 4. Gráficas (Nacional e Internacional)

##### 4.1 Por día de la semana (promedio)

N. únicos / Visitas (x 100)

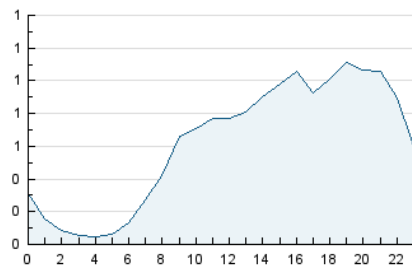


Páginas (x 100)

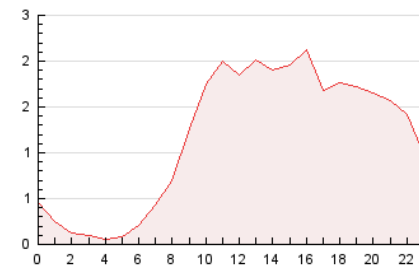


##### 4.2 Por franja horaria (promedio)

Visitas\_ (x 1000)

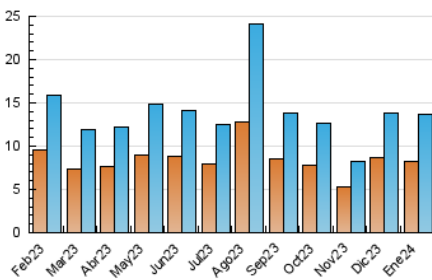


Páginas (x 1000)

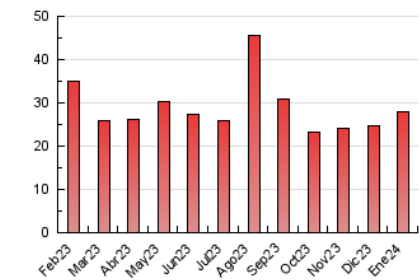


##### 4.3 Por meses

N. únicos / Visitas (x 1000)



Páginas (x 1000)





## INFORMACION Y CONTROL DE PUBLICACIONES, S.A.

Velázquez, 46, 1ª Drcha - Tel. 91 435 00 32 Fax 91 435 96 05 - 28001 - MADRID  
Av. Diagonal 497, 5a planta - Tel 93 439 24 18 Fax 93 419 25 34 - 08029 - BARCELONA

### Anexo - Tráfico Nacional

**Título:** CANAL56.COM  
**URL Primaria:** https://canal56.com/  
**Editor:** Medios Audiovisuales del Maestrat, S.L.  
**Domicilio:** Traval, 14-16, bajos  
**Ciudad:** 12500 VINARÓS  
**Teléfono:** 964456061  
**Fax:**  
**E-mail:**  
**Clasificación:** Noticias e Información  
**Sub-Clasificación:** Noticias globales y actualidad



#### 1. Cifras totales y promedios (Nacional)

MES - AÑO	NAVEGADORES UNICOS	VISITAS	PAGINAS
Enero - 2024	7.633	13.022	27.275
<b>PROMEDIO DIARIO</b>	<b>353</b>	<b>420</b>	<b>880</b>
<b>PROMEDIO LUNES-VIERNES</b>	<b>351</b>	<b>420</b>	<b>903</b>
<b>PROMEDIO SABADO-DOMINGO</b>	<b>356</b>	<b>421</b>	<b>812</b>
<b>PAGINAS / VISITAS</b>	<b>2,09</b>		
<b>DURACION MEDIA VISITAS</b>	<b>0:05:41</b>		
<b>TIEMPO INTERACCIÓN MEDIO</b>	<b>0:05:44</b>		

#### 2. Secciones (Nacional)

	PAGINAS	%
<b>HOME</b>	7.125	26.12 %
<b>RESTO</b>	20.150	73.88 %

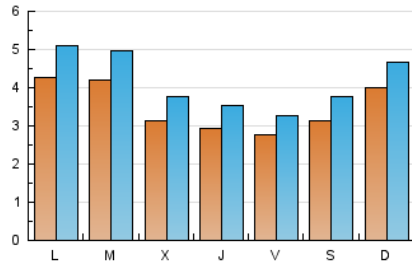
#### 3. Por día del mes (Nacional)

Día	N. únicos	Visitas	Páginas	Día	N. únicos	Visitas	Páginas	Día	N. únicos	Visitas	Páginas
<b>1</b>	324	380	605	<b>11</b>	394	499	1.060	<b>21</b>	655	756	1.224
<b>2</b>	493	539	1.023	<b>12</b>	295	348	718	<b>22</b>	518	630	1.383
<b>3</b>	288	332	681	<b>13</b>	286	354	791	<b>23</b>	494	613	1.346
<b>4</b>	216	246	524	<b>14</b>	316	381	817	<b>24</b>	325	407	896
<b>5</b>	294	345	862	<b>15</b>	286	337	882	<b>25</b>	302	358	802
<b>6</b>	266	298	556	<b>16</b>	320	378	811	<b>26</b>	202	240	544
<b>7</b>	232	262	477	<b>17</b>	290	344	725	<b>27</b>	343	421	831
<b>8</b>	692	823	1.451	<b>18</b>	255	315	799	<b>28</b>	391	465	1.041
<b>9</b>	482	577	1.213	<b>19</b>	316	377	781	<b>29</b>	311	384	949
<b>10</b>	361	421	843	<b>20</b>	362	434	762	<b>30</b>	309	380	1.047
								<b>31</b>	310	378	831

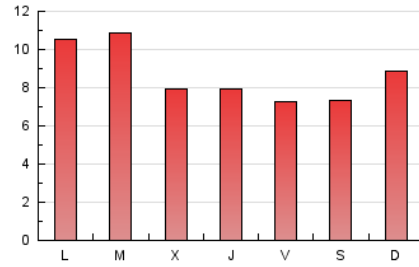
#### 4. Gráficas (Nacional)

##### 4.1 Por día de la semana (promedio)

N. únicos / Visitas (x 100)



Páginas (x 100)

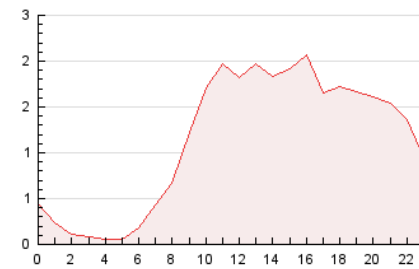


##### 4.2 Por franja horaria (promedio)

Visitas\_ (x 1000)

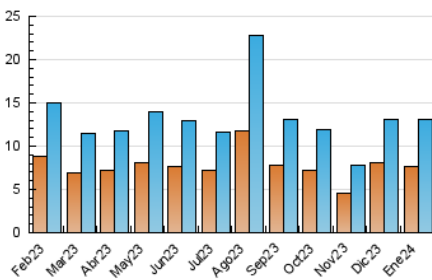


Páginas (x 1000)

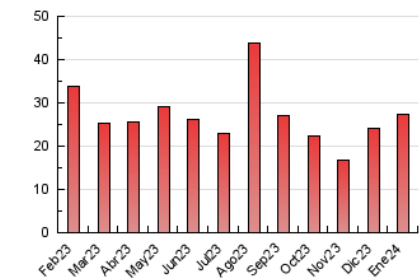


##### 4.3 Por meses

N. únicos / Visitas (x 1000)



Páginas (x 1000)



## 5. Observaciones

Este Medio Electrónico de Comunicación ha sido medido por la herramienta Google Analytics de Google (GA4)

## 6. Definiciones básicas (Para más información ver Normas Técnicas para el Control de los Medios Electrónicos de Comunicación)

### Página Vista:

Conjunto de ficheros enviado a un usuario como resultado de una petición del mismo recibida por el servidor. Cuando la página está formada por varios marcos (frames), el conjunto de los mismos tendrá, a efectos de cómputo, la consideración de una página unitaria.

### Visita:

Una secuencia ininterrumpida de páginas servidas a un usuario válido. Si dicho usuario no realiza peticiones de páginas en un periodo de tiempo (30 min) la siguiente petición constituirá el inicio de una nueva visita.

### Navegador Único:

Total de combinaciones únicas de una dirección IP y un identificador adicional. Los medios pueden utilizar cookies o el Identificador de Alta de registro.

### Duración Página Vista:

Tiempo acumulado en segundos de todas las páginas vistas (en visitas de dos o más páginas vistas), dividido por el número total de páginas vistas.

### Duración Visita:

Tiempo en segundos de todas las visitas de dos o más páginas vistas, dividido por el número total de visitas de dos o más páginas vistas.

### Tráfico nacional:

Audiencia/difusión correspondiente a España medida en base a los datos de las direcciones IP registradas por el sistema de medición.

## 7. Opinión

De OJDinteractiva, la división de INFORMACIÓN Y CONTROL DE PUBLICACIONES S.A.:

Hemos examinado la información facilitada por el editor del medio electrónico para el periodo que comprende la presente certificación.

Nuestro examen se ha realizado de acuerdo con las normas y procedimientos establecidos en las Normas Técnicas para el Control de los Medios Electrónicos de Comunicación.

En nuestra opinión, la presente acta presenta razonablemente la difusión/audiencia registrada por este medio electrónico.

### ADVERTENCIA:

El trabajo de OJDinteractiva, la división de INFORMACIÓN Y CONTROL DE PUBLICACIONES S.A (INTROL) se limita a la realización de pruebas para la revisión de los datos de recuento suministrados por el editor con la finalidad de expresar una opinión sobre la razonabilidad de dichos datos de acuerdo con las Normas Técnicas para el control de los MEC.

Por tanto, INTROL no acepta responsabilidad alguna por las inexactitudes o errores que puedan existir en los datos de recuento. Tampoco acepta ninguna responsabilidad por la falsedad en los datos de recuento recibidos del editor, ni por otros datos de medición que no están incluidos en el análisis.

Febrero - 2024

OJDinteractiva