



INFORMACION Y CONTROL DE PUBLICACIONES, S.A.

Velázquez, 46, 1ª Drcha - Tel. 91 435 00 32 Fax 91 435 96 05 - 28001 - MADRID
Av. Diagonal 497, 5a planta - Tel 93 439 24 18 Fax 93 419 25 34 - 08029 - BARCELONA

Título: VIUVALENCIA.COM
URL Primaria: http://www.viuvalencia.com
Editor: Eventos Digitales Valencianos, S.L.
Domicilio: Pintor Rafael Solbes, 12, esc. 1, planta B0, puerta 2
Ciudad: 46017 VALENCIA
Teléfono:
Fax:
E-mail:
Clasificación: Noticias e Información
Sub-Clasificación: Noticias globales y actualidad

1. Cifras totales y promedios (Nacional e Internacional)

MES - AÑO	NAVEGADORES UNICOS	VISITAS	PAGINAS
Septiembre - 2024	4.887	5.624	6.830
PROMEDIO DIARIO	170	187	228
PROMEDIO LUNES-VIERNES	165	183	231
PROMEDIO SABADO-DOMINGO	180	198	220
PAGINAS / VISITAS	1,21		
DURACION MEDIA VISITAS	0:01:24		
TIEMPO INTERACCIÓN MEDIO	0:00:39		

2. Secciones (Nacional e Internacional)

	PAGINAS	%
HOME	665	9.74 %
RESTO	6.165	90.26 %

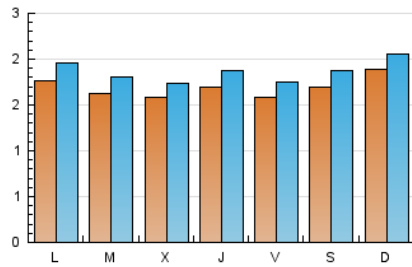
3. Por día del mes (Nacional e Internacional)

Día	N. únicos	Visitas	Páginas	Día	N. únicos	Visitas	Páginas	Día	N. únicos	Visitas	Páginas
1	187	203	210	11	161	180	200	21	167	176	198
2	176	191	217	12	181	201	240	22	189	204	234
3	150	164	202	13	190	213	254	23	201	226	252
4	159	168	204	14	192	211	238	24	150	167	183
5	176	193	249	15	191	208	224	25	172	187	217
6	152	163	176	16	169	192	334	26	147	158	173
7	167	186	205	17	186	209	514	27	176	194	208
8	166	179	205	18	145	161	280	28	152	177	182
9	151	164	175	19	172	196	202	29	210	238	284
10	164	178	201	20	113	128	144	30	183	209	225

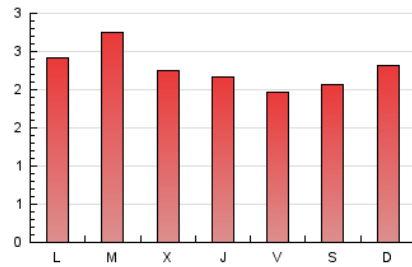
4. Gráficas (Nacional e Internacional)

4.1 Por día de la semana (promedio)

N. únicos / Visitas (x 100)



Páginas (x 100)



4.2 Por franja horaria (promedio)

Visitas_ (x 1000)

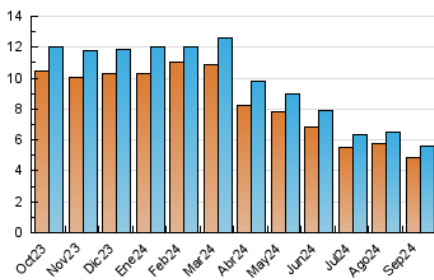


Páginas (x 1000)

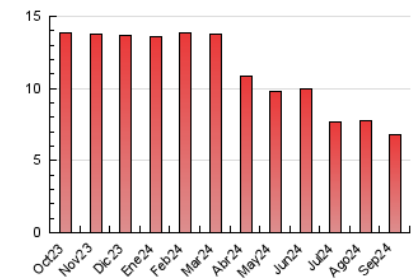


4.3 Por meses

N. únicos / Visitas (x 1000)



Páginas (x 1000)





INFORMACION Y CONTROL DE PUBLICACIONES, S.A.

Velázquez, 46, 1ª Drcha - Tel. 91 435 00 32 Fax 91 435 96 05 - 28001 - MADRID
Av. Diagonal 497, 5a planta - Tel 93 439 24 18 Fax 93 419 25 34 - 08029 - BARCELONA

Anexo - Tráfico Nacional

Título: VIUVALENCIA.COM
URL Primaria: http://www.viuvalencia.com
Editor: Eventos Digitales Valencianos, S.L.
Domicilio: Pintor Rafael Solbes, 12, esc. 1, planta B0, puerta 2
Ciudad: 46017 VALENCIA
Teléfono:
Fax:
E-mail:
Clasificación: Noticias e Información
Sub-Clasificación: Noticias globales y actualidad

1. Cifras totales y promedios (Nacional)

MES - AÑO	NAVEGADORES UNICOS	VISITAS	PAGINAS
Septiembre - 2024	4.500	5.179	6.375
PROMEDIO DIARIO	157	173	213
PROMEDIO LUNES-VIERNES	152	167	215
PROMEDIO SABADO-DOMINGO	168	185	206
PAGINAS / VISITAS	1,23		
DURACION MEDIA VISITAS	0:01:25		
TIEMPO INTERACCIÓN MEDIO	0:00:40		

2. Secciones (Nacional)

	PAGINAS	%
HOME	628	9.85 %
RESTO	5.747	90.15 %

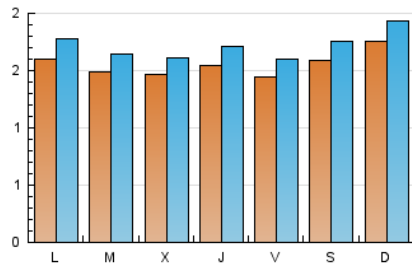
3. Por día del mes (Nacional)

Día	N. únicos	Visitas	Páginas	Día	N. únicos	Visitas	Páginas	Día	N. únicos	Visitas	Páginas
1	178	194	201	11	152	171	191	21	159	167	189
2	156	170	199	12	162	178	220	22	172	186	215
3	134	143	180	13	176	197	239	23	178	199	225
4	150	157	195	14	176	193	220	24	141	156	172
5	164	180	234	15	183	199	215	25	157	172	201
6	139	147	163	16	156	177	314	26	134	145	156
7	157	173	195	17	169	191	498	27	162	179	195
8	150	161	175	18	130	145	262	28	145	169	175
9	139	150	163	19	158	179	184	29	195	223	268
10	151	165	189	20	104	118	134	30	170	195	208

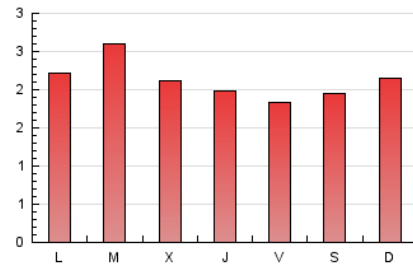
4. Gráficas (Nacional)

4.1 Por día de la semana (promedio)

N. únicos / Visitas (x 100)



Páginas (x 100)



4.2 Por franja horaria (promedio)

Visitas_ (x 1000)

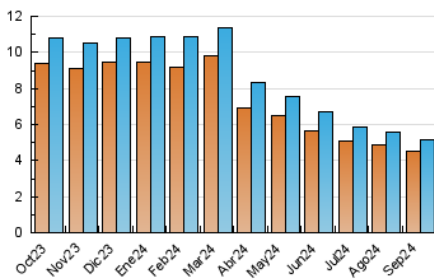


Páginas (x 1000)

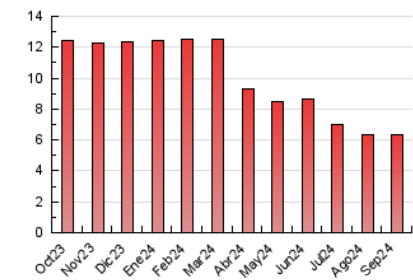


4.3 Por meses

N. únicos / Visitas (x 1000)



Páginas (x 1000)



5. Observaciones

Este Medio Electrónico de Comunicación ha sido medido por la herramienta Google Analytics de Google (GA4).

6. Definiciones básicas (Para más información ver Normas Técnicas para el Control de los Medios Electrónicos de Comunicación)

Página Vista:

Conjunto de ficheros enviado a un usuario como resultado de una petición del mismo recibida por el servidor. Cuando la página está formada por varios marcos (frames), el conjunto de los mismos tendrá, a efectos de cómputo, la consideración de una página unitaria.

Visita:

Una secuencia ininterrumpida de páginas servidas a un usuario válido. Si dicho usuario no realiza peticiones de páginas en un periodo de tiempo (30 min) la siguiente petición constituirá el inicio de una nueva visita.

Navegador Único:

Total de combinaciones únicas de una dirección IP y un identificador adicional. Los medios pueden utilizar cookies o el Identificador de Alta de registro.

Duración Página Vista:

Tiempo acumulado en segundos de todas las páginas vistas (en visitas de dos o más páginas vistas), dividido por el número total de páginas vistas.

Duración Visita:

Tiempo en segundos de todas las visitas de dos o más páginas vistas, dividido por el número total de visitas de dos o más páginas vistas.

Tráfico nacional:

Audiencia/difusión correspondiente a España medida en base a los datos de las direcciones IP registradas por el sistema de medición.

7. Opinión

De OJDinteractiva, la división de INFORMACIÓN Y CONTROL DE PUBLICACIONES S.A.:

Hemos examinado la información facilitada por el editor del medio electrónico para el periodo que comprende la presente certificación.

Nuestro examen se ha realizado de acuerdo con las normas y procedimientos establecidos en las Normas Técnicas para el Control de los Medios Electrónicos de Comunicación.

En nuestra opinión, la presente acta presenta razonablemente la difusión/audiencia registrada por este medio electrónico.

ADVERTENCIA:

El trabajo de OJDinteractiva, la división de INFORMACIÓN Y CONTROL DE PUBLICACIONES S.A (INTROL) se limita a la realización de pruebas para la revisión de los datos de recuento suministrados por el editor con la finalidad de expresar una opinión sobre la razonabilidad de dichos datos de acuerdo con las Normas Técnicas para el control de los MEC.

Por tanto, INTROL no acepta responsabilidad alguna por las inexactitudes o errores que puedan existir en los datos de recuento. Tampoco acepta ninguna responsabilidad por la falsedad en los datos de recuento recibidos del editor, ni por otros datos de medición que no están incluidos en el análisis.

Octubre - 2024

OJDinteractiva