



INFORMACION Y CONTROL DE PUBLICACIONES, S.A.

Velázquez, 46, 1ª Drcha - Tel. 91 435 00 32 Fax 91 435 96 05 - 28001 - MADRID
Av. Diagonal 497, 5a planta - Tel 93 439 24 18 Fax 93 419 25 34 - 08029 - BARCELONA

Título: ICEX España Exportación e Inversiones
URL Primaria: http://www.icex.es
Editor: ICEX España Exportación e Inversiones
Domicilio: Pso. de la Castellana, 14-16
Ciudad: 28046 MADRID
Teléfono: 902 349 000
Fax: 91 349 18 13
E-mail: icex@icex.es
Clasificación: Administraciones Públicas y Organizaciones sin ánimo de lucro
Sub-Clasificación: Administraciones Públicas



1. Cifras totales y promedios (Nacional e Internacional)

MES - AÑO	NAVEGADORES UNICOS	VISITAS	PAGINAS
Noviembre - 2024	65.425	133.397	374.039
PROMEDIO DIARIO	3.312	4.476	12.468
PROMEDIO LUNES-VIERNES	4.036	5.540	15.614
PROMEDIO SABADO-DOMINGO	1.622	1.993	5.126
PAGINAS / VISITAS	2,79		
DURACION MEDIA VISITAS	0:05:28		
TIEMPO INTERACCIÓN MEDIO	0:02:38		

2. Secciones (Nacional e Internacional)

	PAGINAS	%
HOME	30.483	8.15 %
RESTO	343.556	91.85 %

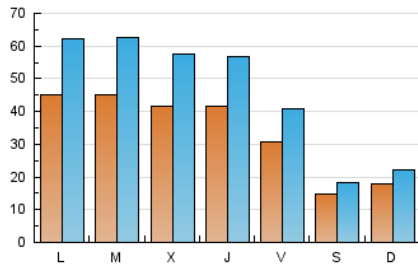
3. Por día del mes (Nacional e Internacional)

Día	N. únicos	Visitas	Páginas	Día	N. únicos	Visitas	Páginas	Día	N. únicos	Visitas	Páginas
1	1.738	2.130	5.328	11	4.617	6.094	17.180	21	4.290	5.775	16.202
2	1.489	1.798	4.715	12	4.791	6.759	18.608	22	3.451	4.696	12.547
3	1.679	2.087	5.183	13	4.032	5.776	17.852	23	1.462	1.765	4.163
4	4.537	6.276	17.583	14	4.186	5.740	17.731	24	1.717	2.119	5.403
5	4.478	6.202	17.400	15	3.550	4.731	13.797	25	4.459	6.405	20.311
6	4.509	6.200	16.410	16	1.565	1.967	5.229	26	4.186	5.729	17.274
7	4.380	5.912	15.951	17	1.784	2.241	6.308	27	3.613	5.042	12.736
8	3.614	4.689	12.398	18	4.383	6.172	18.183	28	3.769	5.322	13.725
9	1.676	2.029	4.796	19	4.658	6.344	18.010	29	3.047	4.263	10.788
10	1.999	2.438	6.777	20	4.459	6.073	17.887	30	1.230	1.497	3.564

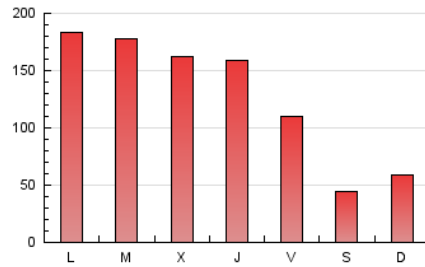
4. Gráficas (Nacional e Internacional)

4.1 Por día de la semana (promedio)

N. únicos / Visitas (x 100)

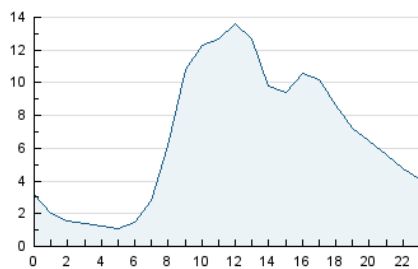


Páginas (x 100)

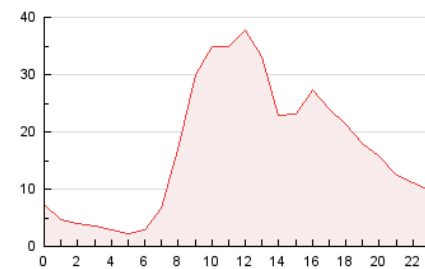


4.2 Por franja horaria (promedio)

Visitas_ (x 1000)

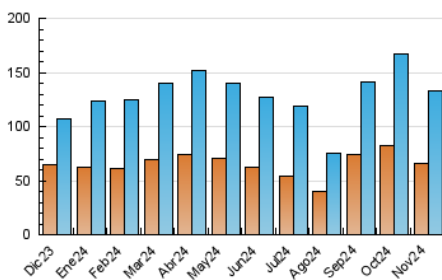


Páginas (x 1000)

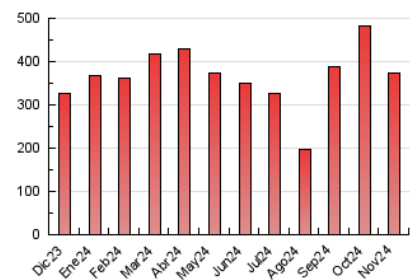


4.3 Por meses

N. únicos / Visitas (x 1000)



Páginas (x 1000)





INFORMACION Y CONTROL DE PUBLICACIONES, S.A.

Velázquez, 46, 1ª Drcha - Tel. 91 435 00 32 Fax 91 435 96 05 - 28001 - MADRID
Av. Diagonal 497, 5a planta - Tel 93 439 24 18 Fax 93 419 25 34 - 08029 - BARCELONA

Anexo - Tráfico Nacional

Título: ICEX España Exportación e Inversiones
URL Primaria: http://www.icex.es
Editor: ICEX España Exportación e Inversiones
Domicilio: Pso. de la Castellana, 14-16
Ciudad: 28046 MADRID
Teléfono: 902 349 000
Fax: 91 349 18 13
E-mail: icex@icex.es
Clasificación: Administraciones Públicas y Organizaciones sin ánimo de lucro
Sub-Clasificación: Administraciones Públicas



1. Cifras totales y promedios (Nacional)

MES - AÑO	NAVEGADORES UNICOS	VISITAS	PAGINAS
Noviembre - 2024	52.123	105.958	300.834
PROMEDIO DIARIO	2.639	3.572	10.028
PROMEDIO LUNES-VIERNES	3.213	4.420	12.548
PROMEDIO SABADO-DOMINGO	1.300	1.593	4.147
PAGINAS / VISITAS	2,81		
DURACION MEDIA VISITAS	0:05:34		
TIEMPO INTERACCIÓN MEDIO	0:02:43		

2. Secciones (Nacional)

	PAGINAS	%
HOME	25.159	8.36 %
RESTO	275.675	91.64 %

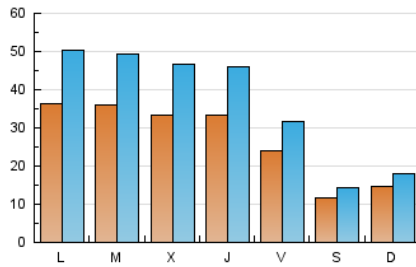
3. Por día del mes (Nacional)

Día	N. únicos	Visitas	Páginas	Día	N. únicos	Visitas	Páginas	Día	N. únicos	Visitas	Páginas
1	1.253	1.517	3.797	11	3.743	5.039	14.155	21	3.455	4.706	12.983
2	1.173	1.418	3.806	12	3.856	5.456	15.344	22	2.691	3.652	9.816
3	1.401	1.757	4.470	13	3.254	4.690	14.907	23	1.145	1.382	3.304
4	3.685	5.025	14.371	14	3.364	4.645	14.437	24	1.350	1.644	4.080
5	3.522	4.832	13.739	15	2.762	3.670	10.928	25	3.542	5.081	15.738
6	3.623	4.952	13.423	16	1.262	1.574	4.273	26	3.285	4.512	12.490
7	3.506	4.820	13.194	17	1.454	1.831	5.226	27	2.863	3.994	10.471
8	2.831	3.674	9.875	18	3.524	4.946	14.980	28	2.981	4.218	11.046
9	1.342	1.618	3.810	19	3.703	4.997	14.518	29	2.393	3.371	8.515
10	1.611	1.941	5.447	20	3.642	5.019	14.786	30	964	1.170	2.905

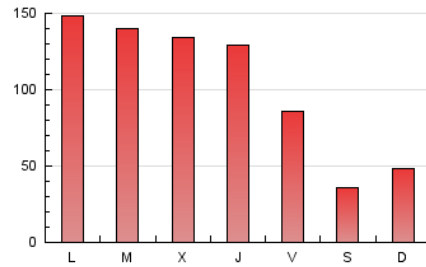
4. Gráficas (Nacional)

4.1 Por día de la semana (promedio)

N. únicos / Visitas (x 100)

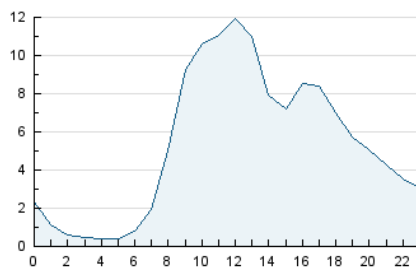


Páginas (x 100)

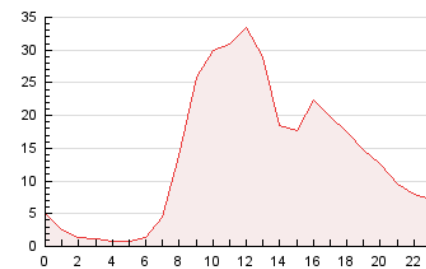


4.2 Por franja horaria (promedio)

Visitas_ (x 1000)

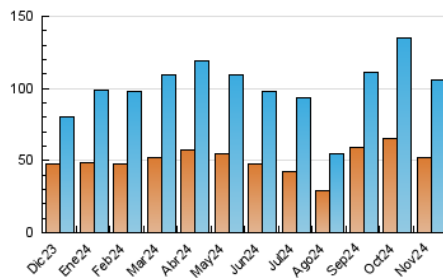


Páginas (x 1000)

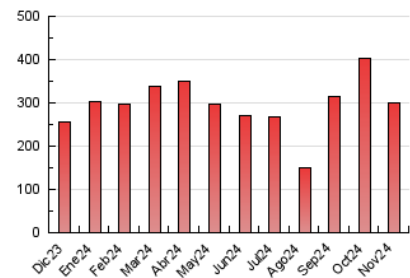


4.3 Por meses

N. únicos / Visitas (x 1000)



Páginas (x 1000)



5. Observaciones

Este Medio Electrónico de Comunicación ha sido medido por la herramienta Google Analytics de Google (GA4).

6. Definiciones básicas (Para más información ver Normas Técnicas para el Control de los Medios Electrónicos de Comunicación)

Página Vista:

Conjunto de ficheros enviado a un usuario como resultado de una petición del mismo recibida por el servidor. Cuando la página está formada por varios marcos (frames), el conjunto de los mismos tendrá, a efectos de cómputo, la consideración de una página unitaria.

Visita:

Una secuencia ininterrumpida de páginas servidas a un usuario válido. Si dicho usuario no realiza peticiones de páginas en un periodo de tiempo (30 min) la siguiente petición constituirá el inicio de una nueva visita.

Navegador Único:

Total de combinaciones únicas de una dirección IP y un identificador adicional. Los medios pueden utilizar cookies o el Identificador de Alta de registro.

Duración Página Vista:

Tiempo acumulado en segundos de todas las páginas vistas (en visitas de dos o más páginas vistas), dividido por el número total de páginas vistas.

Duración Visita:

Tiempo en segundos de todas las visitas de dos o más páginas vistas, dividido por el número total de visitas de dos o más páginas vistas.

Tráfico nacional:

Audiencia/difusión correspondiente a España medida en base a los datos de las direcciones IP registradas por el sistema de medición.

7. Opinión

De OJDinteractiva, la división de INFORMACIÓN Y CONTROL DE PUBLICACIONES S.A.:

Hemos examinado la información facilitada por el editor del medio electrónico para el periodo que comprende la presente certificación.

Nuestro examen se ha realizado de acuerdo con las normas y procedimientos establecidos en las Normas Técnicas para el Control de los Medios Electrónicos de Comunicación.

En nuestra opinión, la presente acta presenta razonablemente la difusión/audiencia registrada por este medio electrónico.

ADVERTENCIA:

El trabajo de OJDinteractiva, la división de INFORMACIÓN Y CONTROL DE PUBLICACIONES S.A (INTROL) se limita a la realización de pruebas para la revisión de los datos de recuento suministrados por el editor con la finalidad de expresar una opinión sobre la razonabilidad de dichos datos de acuerdo con las Normas Técnicas para el control de los MEC.

Por tanto, INTROL no acepta responsabilidad alguna por las inexactitudes o errores que puedan existir en los datos de recuento. Tampoco acepta ninguna responsabilidad por la falsedad en los datos de recuento recibidos del editor, ni por otros datos de medición que no están incluidos en el análisis.

Diciembre - 2024

OJDinteractiva