



INFORMACION Y CONTROL DE PUBLICACIONES, S.A.

Velázquez, 46, 1ª Drcha - Tel. 91 435 00 32 Fax 91 435 96 05 - 28001 - MADRID
Av. Diagonal 497, 5a planta - Tel 93 439 24 18 Fax 93 419 25 34 - 08029 - BARCELONA

Título: ICEX España Exportación e Inversiones
URL Primaria: http://www.icex.es
Editor: ICEX España Exportación e Inversiones
Domicilio: Pso. de la Castellana, 14-16
Ciudad: 28046 MADRID
Teléfono: 902 349 000
Fax: 91 349 18 13
E-mail: icex@icex.es
Clasificación: Administraciones Públicas y Organizaciones sin ánimo de lucro
Sub-Clasificación: Administraciones Públicas



1. Cifras totales y promedios (Nacional e Internacional)

MES - AÑO	NAVEGADORES UNICOS	VISITAS	PAGINAS
Diciembre - 2024	46.813	93.922	250.906
PROMEDIO DIARIO	2.240	3.030	8.094
PROMEDIO LUNES-VIERNES	2.700	3.717	10.127
PROMEDIO SABADO-DOMINGO	1.116	1.350	3.124
PAGINAS / VISITAS	2,67		
DURACION MEDIA VISITAS	0:04:51		
TIEMPO INTERACCIÓN MEDIO	0:02:20		

2. Secciones (Nacional e Internacional)

	PAGINAS	%
HOME	20.672	8.24 %
RESTO	230.234	91.76 %

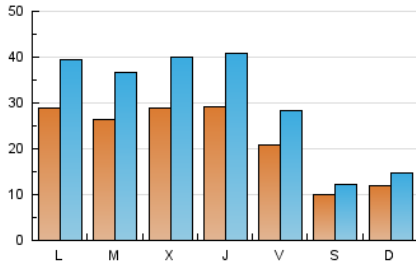
3. Por día del mes (Nacional e Internacional)

Día	N. únicos	Visitas	Páginas	Día	N. únicos	Visitas	Páginas	Día	N. únicos	Visitas	Páginas
1	1.506	1.872	4.730	11	3.636	5.198	14.220	21	869	1.025	2.298
2	3.784	5.228	13.779	12	3.595	5.131	13.772	22	915	1.077	2.438
3	4.027	5.613	15.354	13	3.062	4.355	12.568	23	1.867	2.531	6.309
4	3.643	5.100	13.323	14	1.033	1.260	2.735	24	833	1.008	2.158
5	3.547	4.966	12.050	15	1.230	1.500	3.347	25	679	807	1.716
6	1.506	1.906	4.542	16	3.667	5.348	16.204	26	1.609	2.100	5.735
7	1.089	1.333	2.938	17	3.627	5.097	13.146	27	1.589	2.041	5.108
8	1.352	1.651	3.912	18	3.650	4.906	11.914	28	1.018	1.220	2.717
9	3.619	4.617	21.763	19	2.932	4.130	10.144	29	1.031	1.211	2.999
10	3.870	5.533	14.134	20	2.208	3.021	7.194	30	1.551	2.056	5.215
								31	889	1.086	2.444

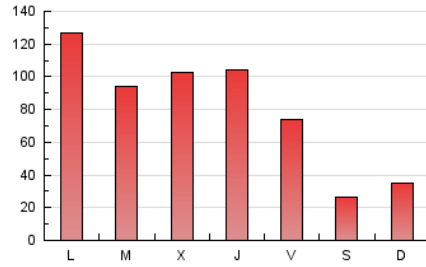
4. Gráficas (Nacional e Internacional)

4.1 Por día de la semana (promedio)

N. únicos / Visitas (x 100)

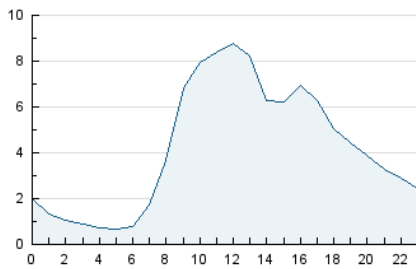


Páginas (x 100)

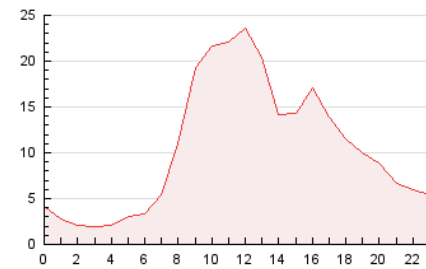


4.2 Por franja horaria (promedio)

Visitas_ (x 1000)

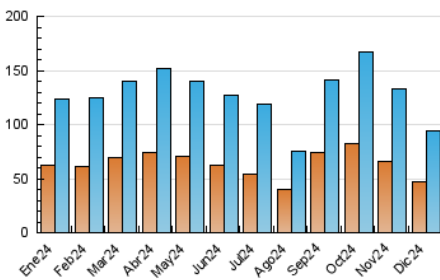


Páginas (x 1000)

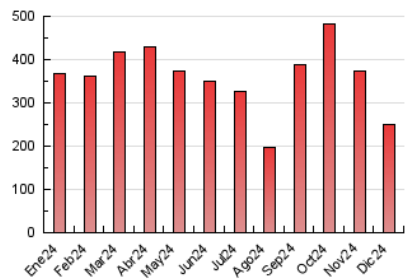


4.3 Por meses

N. únicos / Visitas (x 1000)



Páginas (x 1000)





INFORMACION Y CONTROL DE PUBLICACIONES, S.A.

Velázquez, 46, 1ª Drcha - Tel. 91 435 00 32 Fax 91 435 96 05 - 28001 - MADRID
Av. Diagonal 497, 5a planta - Tel 93 439 24 18 Fax 93 419 25 34 - 08029 - BARCELONA

Anexo - Tráfico Nacional

Título: ICEX España Exportación e Inversiones
URL Primaria: http://www.icex.es
Editor: ICEX España Exportación e Inversiones
Domicilio: Pso. de la Castellana, 14-16
Ciudad: 28046 MADRID
Teléfono: 902 349 000
Fax: 91 349 18 13
E-mail: icex@icex.es
Clasificación: Administraciones Públicas y Organizaciones sin ánimo de lucro
Sub-Clasificación: Administraciones Públicas



1. Cifras totales y promedios (Nacional)

MES - AÑO	NAVEGADORES UNICOS	VISITAS	PAGINAS
Diciembre - 2024	37.961	75.836	195.868
PROMEDIO DIARIO	1.798	2.428	6.318
PROMEDIO LUNES-VIERNES	2.159	2.970	7.851
PROMEDIO SABADO-DOMINGO	917	1.102	2.572
PAGINAS / VISITAS	2,60		
DURACION MEDIA VISITAS	0:04:52		
TIEMPO INTERACCIÓN MEDIO	0:02:18		

2. Secciones (Nacional)

	PAGINAS	%
HOME	17.375	8.87 %
RESTO	178.493	91.13 %

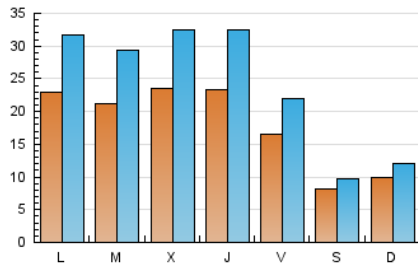
3. Por día del mes (Nacional)

Día	N. únicos	Visitas	Páginas	Día	N. únicos	Visitas	Páginas	Día	N. únicos	Visitas	Páginas
1	1.231	1.532	3.922	11	2.872	4.085	11.391	21	709	822	1.859
2	2.984	4.052	10.742	12	2.771	3.913	10.594	22	775	910	2.007
3	3.230	4.456	12.350	13	2.389	3.341	10.095	23	1.574	2.123	5.307
4	2.936	4.118	10.986	14	828	995	2.150	24	655	791	1.719
5	2.873	3.985	9.732	15	989	1.205	2.718	25	558	662	1.350
6	1.121	1.398	3.375	16	2.993	4.312	13.590	26	1.327	1.730	4.723
7	872	1.065	2.482	17	2.991	4.195	10.963	27	1.302	1.672	4.298
8	1.093	1.330	3.281	18	3.068	4.121	9.692	28	865	1.022	2.250
9	2.653	3.666	9.870	19	2.389	3.395	8.494	29	892	1.040	2.482
10	2.999	4.332	11.028	20	1.797	2.406	6.006	30	1.279	1.684	4.389
								31	731	899	2.023

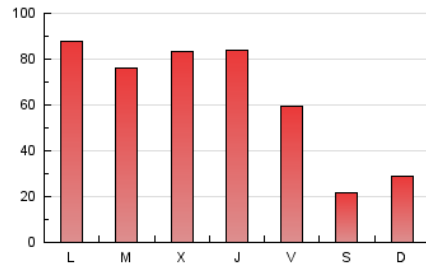
4. Gráficas (Nacional)

4.1 Por día de la semana (promedio)

N. únicos / Visitas (x 100)

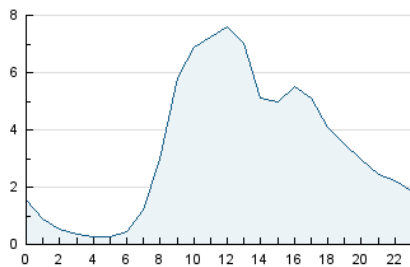


Páginas (x 100)

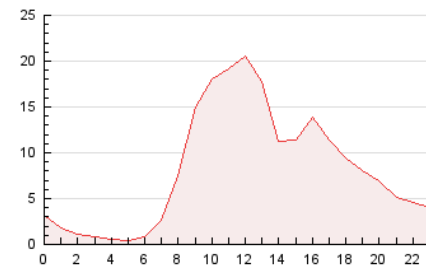


4.2 Por franja horaria (promedio)

Visitas_ (x 1000)

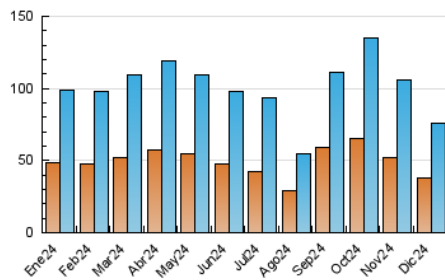


Páginas (x 1000)

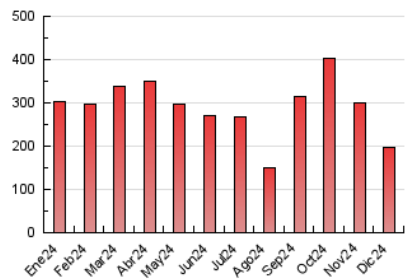


4.3 Por meses

N. únicos / Visitas (x 1000)



Páginas (x 1000)



5. Observaciones

Este Medio Electrónico de Comunicación ha sido medido por la herramienta Google Analytics de Google (GA4).

6. Definiciones básicas (Para más información ver Normas Técnicas para el Control de los Medios Electrónicos de Comunicación)

Página Vista:

Conjunto de ficheros enviado a un usuario como resultado de una petición del mismo recibida por el servidor. Cuando la página está formada por varios marcos (frames), el conjunto de los mismos tendrá, a efectos de cómputo, la consideración de una página unitaria.

Visita:

Una secuencia ininterrumpida de páginas servidas a un usuario válido. Si dicho usuario no realiza peticiones de páginas en un periodo de tiempo (30 min) la siguiente petición constituirá el inicio de una nueva visita.

Navegador Único:

Total de combinaciones únicas de una dirección IP y un identificador adicional. Los medios pueden utilizar cookies o el Identificador de Alta de registro.

Duración Página Vista:

Tiempo acumulado en segundos de todas las páginas vistas (en visitas de dos o más páginas vistas), dividido por el número total de páginas vistas.

Duración Visita:

Tiempo en segundos de todas las visitas de dos o más páginas vistas, dividido por el número total de visitas de dos o más páginas vistas.

Tráfico nacional:

Audiencia/difusión correspondiente a España medida en base a los datos de las direcciones IP registradas por el sistema de medición.

7. Opinión

De OJDinteractiva, la división de INFORMACIÓN Y CONTROL DE PUBLICACIONES S.A.:

Hemos examinado la información facilitada por el editor del medio electrónico para el periodo que comprende la presente certificación.

Nuestro examen se ha realizado de acuerdo con las normas y procedimientos establecidos en las Normas Técnicas para el Control de los Medios Electrónicos de Comunicación.

En nuestra opinión, la presente acta presenta razonablemente la difusión/audiencia registrada por este medio electrónico.

ADVERTENCIA:

El trabajo de OJDinteractiva, la división de INFORMACIÓN Y CONTROL DE PUBLICACIONES S.A (INTROL) se limita a la realización de pruebas para la revisión de los datos de recuento suministrados por el editor con la finalidad de expresar una opinión sobre la razonabilidad de dichos datos de acuerdo con las Normas Técnicas para el control de los MEC.

Por tanto, INTROL no acepta responsabilidad alguna por las inexactitudes o errores que puedan existir en los datos de recuento. Tampoco acepta ninguna responsabilidad por la falsedad en los datos de recuento recibidos del editor, ni por otros datos de medición que no están incluidos en el análisis.

- 2024

OJDinteractiva