



## INFORMACION Y CONTROL DE PUBLICACIONES, S.A.

Velázquez, 46, 1º Drcha - Tel. 91 435 00 32 Fax 91 435 96 05 - 28001 - MADRID  
Av. Diagonal 497, 5a planta - Tel 93 439 24 18 Fax 93 419 25 34 - 08029 - BARCELONA

**Título:** PALMESANA.COM  
**URL Primaria:** https://www.palmesana.com  
**Editor:** Antonio Carbonell Baranda  
**Domicilio:** Calle Bisbe Maura nº 10 -1ªA  
**Ciudad:** 07005 Palma de Mallorca  
**Teléfono:**  
**Fax:**  
**E-mail:**  
**Clasificación:** Noticias e Información  
**Sub-Clasificación:** Noticias globales y actualidad



### 1. Cifras totales y promedios (Nacional e Internacional)

MES - AÑO	NAVEGADORES UNICOS	VISITAS	PAGINAS
Julio - 2023	3.593	4.373	5.930
<b>PROMEDIO DIARIO</b>	<b>129</b>	<b>141</b>	<b>191</b>
<b>PROMEDIO LUNES-VIERNES</b>	130	141	190
<b>PROMEDIO SABADO-DOMINGO</b>	128	141	194
<b>PAGINAS / VISITAS</b>	1,36		
<b>DURACION MEDIA VISITAS</b>	0:00:39		
<b>TIEMPO INTERACCIÓN MEDIO</b>	0:01:49		

### 2. Secciones (Nacional e Internacional)

	PAGINAS	%
<b>HOME</b>	264	4.45 %
<b>RESTO</b>	5.666	95.55 %

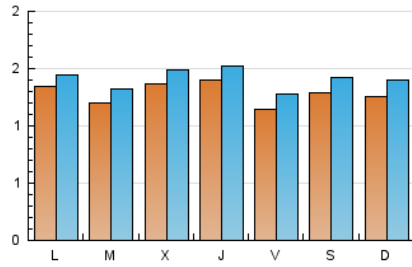
### 3. Por día del mes (Nacional e Internacional)

Día	N. únicos	Visitas	Páginas	Día	N. únicos	Visitas	Páginas	Día	N. únicos	Visitas	Páginas
<b>1</b>	172	180	241	<b>11</b>	121	133	181	<b>21</b>	102	115	145
<b>2</b>	123	133	196	<b>12</b>	122	131	180	<b>22</b>	111	130	200
<b>3</b>	147	159	192	<b>13</b>	125	135	180	<b>23</b>	116	129	168
<b>4</b>	141	157	218	<b>14</b>	110	121	154	<b>24</b>	111	115	146
<b>5</b>	133	146	204	<b>15</b>	103	109	156	<b>25</b>	98	109	155
<b>6</b>	163	176	216	<b>16</b>	127	141	179	<b>26</b>	129	145	197
<b>7</b>	138	147	206	<b>17</b>	127	142	190	<b>27</b>	132	144	186
<b>8</b>	115	126	164	<b>18</b>	121	130	178	<b>28</b>	111	129	186
<b>9</b>	162	178	260	<b>19</b>	163	172	237	<b>29</b>	146	163	220
<b>10</b>	137	147	189	<b>20</b>	140	153	209	<b>30</b>	104	117	160
								<b>31</b>	152	161	237

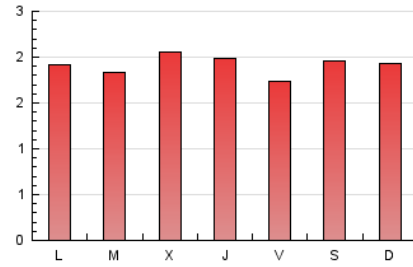
#### 4. Gráficas (Nacional e Internacional)

##### 4.1 Por día de la semana (promedio)

N. únicos / Visitas (x 100)



Páginas (x 100)

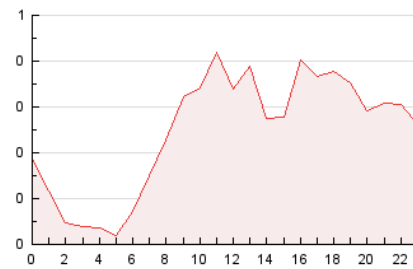


##### 4.2 Por franja horaria (promedio)

Visitas\_ (x 1000)

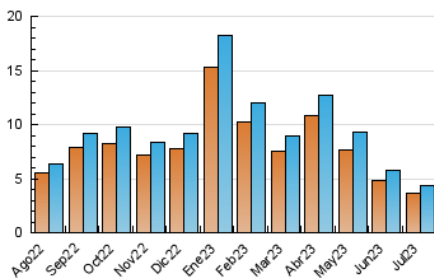


Páginas (x 1000)

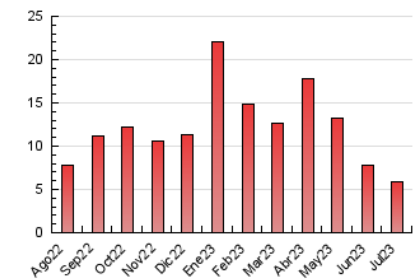


##### 4.3 Por meses

N. únicos / Visitas (x 1000)



Páginas (x 1000)





## INFORMACION Y CONTROL DE PUBLICACIONES, S.A.

Velázquez, 46, 1º Drcha - Tel. 91 435 00 32 Fax 91 435 96 05 - 28001 - MADRID  
Av. Diagonal 497, 5a planta - Tel 93 439 24 18 Fax 93 419 25 34 - 08029 - BARCELONA

### Anexo - Tráfico Nacional

**Título:** PALMESANA.COM  
**URL Primaria:** https://www.palmesana.com  
**Editor:** Antonio Carbonell Baranda  
**Domicilio:** Calle Bisbe Maura nº 10 -1ª  
**Ciudad:** 07005 Palma de Mallorca  
**Teléfono:**  
**Fax:**  
**E-mail:**  
**Clasificación:** Noticias e Información  
**Sub-Clasificación:** Noticias globales y actualidad



#### 1. Cifras totales y promedios (Nacional)

MES - AÑO	NAVEGADORES UNICOS	VISITAS	PAGINAS
Julio - 2023	3.122	3.830	5.288
<b>PROMEDIO DIARIO</b>	<b>113</b>	<b>124</b>	<b>171</b>
<b>PROMEDIO LUNES-VIERNES</b>	<b>113</b>	<b>124</b>	<b>169</b>
<b>PROMEDIO SABADO-DOMINGO</b>	<b>111</b>	<b>123</b>	<b>174</b>
<b>PAGINAS / VISITAS</b>	<b>1,38</b>		
<b>DURACION MEDIA VISITAS</b>	<b>0:00:38</b>		
<b>TIEMPO INTERACCIÓN MEDIO</b>	<b>0:01:40</b>		

#### 2. Secciones (Nacional)

	PAGINAS	%
<b>HOME</b>	254	4.80 %
<b>RESTO</b>	5.034	95.20 %

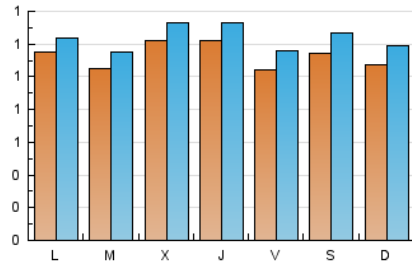
#### 3. Por día del mes (Nacional)

Día	N. únicos	Visitas	Páginas	Día	N. únicos	Visitas	Páginas	Día	N. únicos	Visitas	Páginas
<b>1</b>	159	167	227	<b>11</b>	105	115	161	<b>21</b>	93	106	135
<b>2</b>	104	114	176	<b>12</b>	110	117	164	<b>22</b>	94	113	178
<b>3</b>	126	137	170	<b>13</b>	112	122	156	<b>23</b>	96	107	144
<b>4</b>	128	142	200	<b>14</b>	96	106	138	<b>24</b>	93	96	125
<b>5</b>	121	134	192	<b>15</b>	89	95	139	<b>25</b>	85	96	140
<b>6</b>	138	151	187	<b>16</b>	114	125	158	<b>26</b>	112	126	174
<b>7</b>	125	134	191	<b>17</b>	114	128	169	<b>27</b>	114	123	164
<b>8</b>	100	111	147	<b>18</b>	101	105	151	<b>28</b>	100	118	175
<b>9</b>	138	150	230	<b>19</b>	145	154	199	<b>29</b>	130	147	203
<b>10</b>	116	124	165	<b>20</b>	124	137	185	<b>30</b>	84	97	140
								<b>31</b>	125	133	205

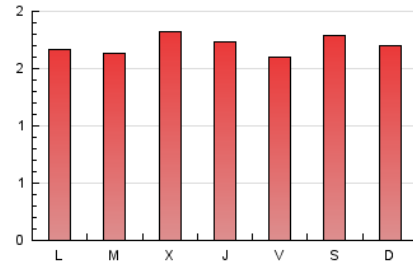
## 4. Gráficas (Nacional)

### 4.1 Por día de la semana (promedio)

N. únicos / Visitas (x 100)



Páginas (x 100)

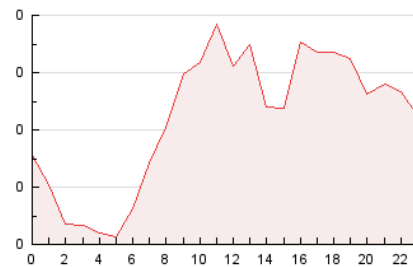


### 4.2 Por franja horaria (promedio)

Visitas\_ (x 1000)

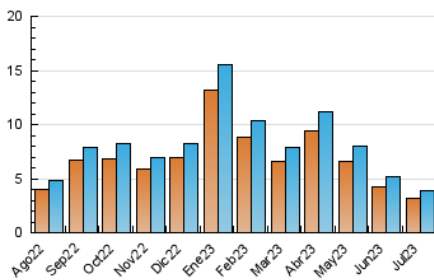


Páginas (x 1000)

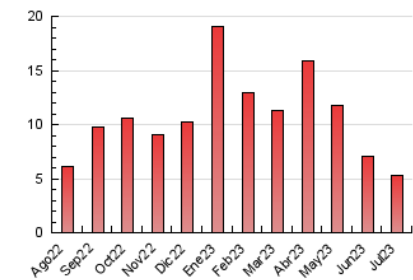


### 4.3 Por meses

N. únicos / Visitas (x 1000)



Páginas (x 1000)



## 5. Observaciones

Este Medio Electrónico de Comunicación ha sido medido por la herramienta Google Analytics de Google (GA4)

## 6. Definiciones básicas (Para más información ver Normas Técnicas para el Control de los Medios Electrónicos de Comunicación)

### Página Vista:

Conjunto de ficheros enviado a un usuario como resultado de una petición del mismo recibida por el servidor. Cuando la página está formada por varios marcos (frames), el conjunto de los mismos tendrá, a efectos de cómputo, la consideración de una página unitaria.

### Visita:

Una secuencia ininterrumpida de páginas servidas a un usuario válido. Si dicho usuario no realiza peticiones de páginas en un periodo de tiempo (30 min) la siguiente petición constituirá el inicio de una nueva visita.

### Navegador Único:

Total de combinaciones únicas de una dirección IP y un identificador adicional. Los medios pueden utilizar cookies o el Identificador de Alta de registro.

### Duración Página Vista:

Tiempo acumulado en segundos de todas las páginas vistas (en visitas de dos o más páginas vistas), dividido por el número total de páginas vistas.

### Duración Visita:

Tiempo en segundos de todas las visitas de dos o más páginas vistas, dividido por el número total de visitas de dos o más páginas vistas.

### Tráfico nacional:

Audiencia/difusión correspondiente a España medida en base a los datos de las direcciones IP registradas por el sistema de medición.

## 7. Opinión

De OJDinteractiva, la división de INFORMACIÓN Y CONTROL DE PUBLICACIONES S.A.:

Hemos examinado la información facilitada por el editor del medio electrónico para el periodo que comprende la presente certificación.

Nuestro examen se ha realizado de acuerdo con las normas y procedimientos establecidos en las Normas Técnicas para el Control de los Medios Electrónicos de Comunicación.

En nuestra opinión, la presente acta presenta razonablemente la difusión/audiencia registrada por este medio electrónico.

### ADVERTENCIA:

El trabajo de OJDinteractiva, la división de INFORMACIÓN Y CONTROL DE PUBLICACIONES S.A (INTROL) se limita a la realización de pruebas para la revisión de los datos de recuento suministrados por el editor con la finalidad de expresar una opinión sobre la razonabilidad de dichos datos de acuerdo con las Normas Técnicas para el control de los MEC.

Por tanto, INTROL no acepta responsabilidad alguna por las inexactitudes o errores que puedan existir en los datos de recuento. Tampoco acepta ninguna responsabilidad por la falsedad en los datos de recuento recibidos del editor, ni por otros datos de medición que no están incluidos en el análisis.

Agosto - 2023

OJDinteractiva