



INFORMACION Y CONTROL DE PUBLICACIONES, S.A.

Velázquez, 46, 1º Drcha - Tel. 91 435 00 32 Fax 91 435 96 05 - 28001 - MADRID
Av. Diagonal 497, 5a planta - Tel 93 439 24 18 Fax 93 419 25 34 - 08029 - BARCELONA

Título: PALMESANA.COM
URL Primaria: https://www.palmesana.com
Editor: Antonio Carbonell Baranda
Domicilio: Calle Bisbe Maura nº 10 -1ªA
Ciudad: 07005 Palma de Mallorca
Teléfono:
Fax:
E-mail:
Clasificación: Noticias e Información
Sub-Clasificación: Noticias globales y actualidad



1. Cifras totales y promedios (Nacional e Internacional)

MES - AÑO	NAVEGADORES UNICOS	VISITAS	PAGINAS
Julio - 2024	9.185	11.072	12.598
PROMEDIO DIARIO	332	357	406
PROMEDIO LUNES-VIERNES	348	375	426
PROMEDIO SABADO-DOMINGO	285	305	349
PAGINAS / VISITAS	1,14		
DURACION MEDIA VISITAS	0:01:26		
TIEMPO INTERACCIÓN MEDIO	0:00:41		

2. Secciones (Nacional e Internacional)

	PAGINAS	%
HOME	447	3.55 %
RESTO	12.151	96.45 %

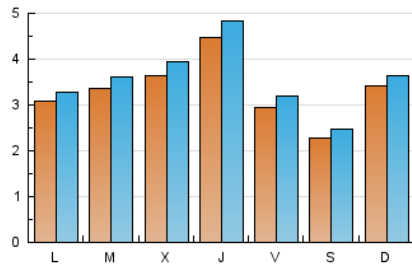
3. Por día del mes (Nacional e Internacional)

Día	N. únicos	Visitas	Páginas	Día	N. únicos	Visitas	Páginas	Día	N. únicos	Visitas	Páginas
1	327	356	406	11	178	192	243	21	391	412	454
2	500	521	599	12	170	194	240	22	283	300	339
3	580	618	667	13	290	314	376	23	230	247	276
4	428	469	520	14	566	597	664	24	208	228	265
5	183	197	241	15	513	540	599	25	218	239	269
6	163	179	217	16	478	509	569	26	195	214	250
7	187	210	245	17	435	472	534	27	233	247	290
8	188	201	233	18	965	1.037	1.184	28	221	234	269
9	182	202	250	19	631	670	723	29	232	245	275
10	219	254	300	20	225	249	279	30	295	320	375
								31	372	405	447

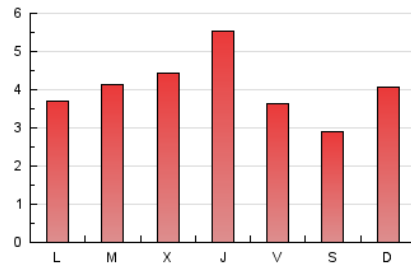
4. Gráficas (Nacional e Internacional)

4.1 Por día de la semana (promedio)

N. únicos / Visitas (x 100)



Páginas (x 100)

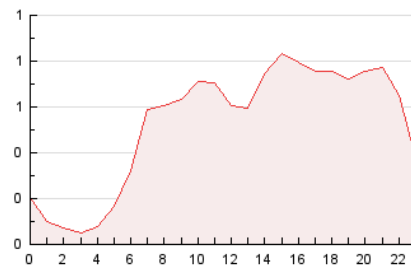


4.2 Por franja horaria (promedio)

Visitas_ (x 1000)

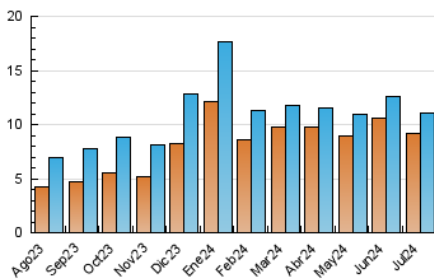


Páginas (x 1000)

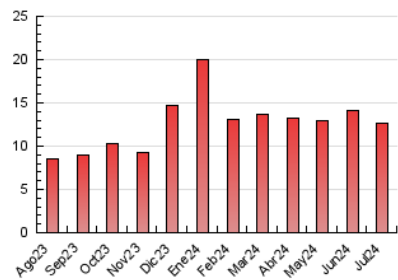


4.3 Por meses

N. únicos / Visitas (x 1000)



Páginas (x 1000)





INFORMACION Y CONTROL DE PUBLICACIONES, S.A.

Velázquez, 46, 1º Drcha - Tel. 91 435 00 32 Fax 91 435 96 05 - 28001 - MADRID
Av. Diagonal 497, 5a planta - Tel 93 439 24 18 Fax 93 419 25 34 - 08029 - BARCELONA

Anexo - Tráfico Nacional

Título: PALMESANA.COM
URL Primaria: https://www.palmesana.com
Editor: Antonio Carbonell Baranda
Domicilio: Calle Bisbe Maura nº 10 -1ª
Ciudad: 07005 Palma de Mallorca
Teléfono:
Fax:
E-mail:
Clasificación: Noticias e Información
Sub-Clasificación: Noticias globales y actualidad



1. Cifras totales y promedios (Nacional)

MES - AÑO	NAVEGADORES UNICOS	VISITAS	PAGINAS
Julio - 2024	8.705	10.490	11.920
PROMEDIO DIARIO	315	338	385
PROMEDIO LUNES-VIERNES	330	356	404
PROMEDIO SABADO-DOMINGO	269	289	330
PAGINAS / VISITAS	1,14		
DURACION MEDIA VISITAS	0:01:26		
TIEMPO INTERACCIÓN MEDIO	0:00:42		

2. Secciones (Nacional)

	PAGINAS	%
HOME	420	3.52 %
RESTO	11.500	96.48 %

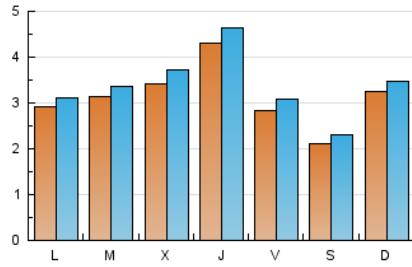
3. Por día del mes (Nacional)

Día	N. únicos	Visitas	Páginas	Día	N. únicos	Visitas	Páginas	Día	N. únicos	Visitas	Páginas
1	313	342	391	11	166	180	230	21	374	395	434
2	482	503	575	12	159	183	228	22	267	282	321
3	554	588	635	13	269	290	340	23	213	227	252
4	408	446	495	14	554	585	652	24	196	215	248
5	174	187	232	15	487	512	566	25	205	225	253
6	153	168	204	16	448	475	527	26	186	205	240
7	171	194	229	17	408	442	496	27	216	229	266
8	174	183	207	18	939	1.009	1.149	28	205	218	252
9	168	187	235	19	617	655	708	29	220	233	264
10	200	230	269	20	211	232	259	30	264	286	341
				31				31	352	384	422

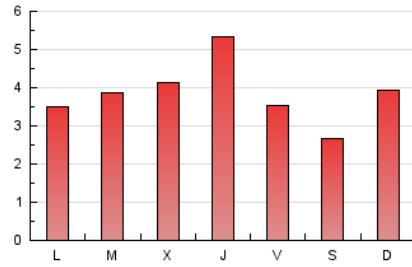
4. Gráficas (Nacional)

4.1 Por día de la semana (promedio)

N. únicos / Visitas (x 100)

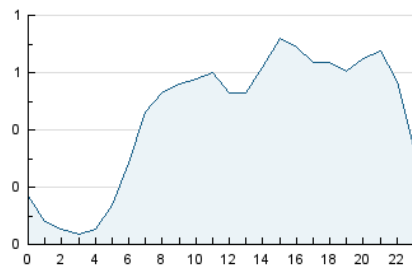


Páginas (x 100)

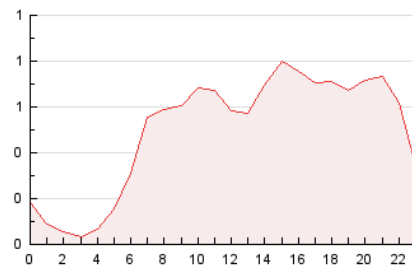


4.2 Por franja horaria (promedio)

Visitas_ (x 1000)

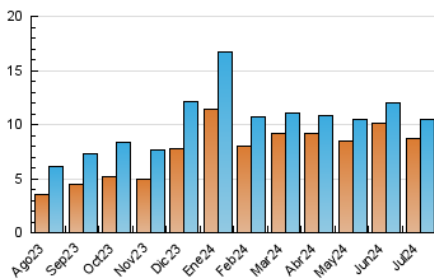


Páginas (x 1000)

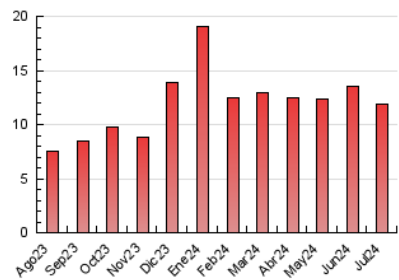


4.3 Por meses

N. únicos / Visitas (x 1000)



Páginas (x 1000)



5. Observaciones

Este Medio Electrónico de Comunicación ha sido medido por la herramienta Google Analytics de Google (GA4)

6. Definiciones básicas (Para más información ver Normas Técnicas para el Control de los Medios Electrónicos de Comunicación)

Página Vista:

Conjunto de ficheros enviado a un usuario como resultado de una petición del mismo recibida por el servidor. Cuando la página está formada por varios marcos (frames), el conjunto de los mismos tendrá, a efectos de cómputo, la consideración de una página unitaria.

Visita:

Una secuencia ininterrumpida de páginas servidas a un usuario válido. Si dicho usuario no realiza peticiones de páginas en un periodo de tiempo (30 min) la siguiente petición constituirá el inicio de una nueva visita.

Navegador Único:

Total de combinaciones únicas de una dirección IP y un identificador adicional. Los medios pueden utilizar cookies o el Identificador de Alta de registro.

Duración Página Vista:

Tiempo acumulado en segundos de todas las páginas vistas (en visitas de dos o más páginas vistas), dividido por el número total de páginas vistas.

Duración Visita:

Tiempo en segundos de todas las visitas de dos o más páginas vistas, dividido por el número total de visitas de dos o más páginas vistas.

Tráfico nacional:

Audiencia/difusión correspondiente a España medida en base a los datos de las direcciones IP registradas por el sistema de medición.

7. Opinión

De OJDinteractiva, la división de INFORMACIÓN Y CONTROL DE PUBLICACIONES S.A.:

Hemos examinado la información facilitada por el editor del medio electrónico para el periodo que comprende la presente certificación.

Nuestro examen se ha realizado de acuerdo con las normas y procedimientos establecidos en las Normas Técnicas para el Control de los Medios Electrónicos de Comunicación.

En nuestra opinión, la presente acta presenta razonablemente la difusión/audiencia registrada por este medio electrónico.

ADVERTENCIA:

El trabajo de OJDinteractiva, la división de INFORMACIÓN Y CONTROL DE PUBLICACIONES S.A (INTROL) se limita a la realización de pruebas para la revisión de los datos de recuento suministrados por el editor con la finalidad de expresar una opinión sobre la razonabilidad de dichos datos de acuerdo con las Normas Técnicas para el control de los MEC.

Por tanto, INTROL no acepta responsabilidad alguna por las inexactitudes o errores que puedan existir en los datos de recuento. Tampoco acepta ninguna responsabilidad por la falsedad en los datos de recuento recibidos del editor, ni por otros datos de medición que no están incluidos en el análisis.

Agosto - 2024

OJDinteractiva