



## INFORMACION Y CONTROL DE PUBLICACIONES, S.A.

Velázquez, 46, 1º Drcha - Tel. 91 435 00 32 Fax 91 435 96 05 - 28001 - MADRID  
Av. Diagonal 497, 5a planta - Tel 93 439 24 18 Fax 93 419 25 34 - 08029 - BARCELONA

**Título:** PALMESANA.COM  
**URL Primaria:** https://www.palmesana.com  
**Editor:** Antonio Carbonell Baranda  
**Domicilio:** Calle Bisbe Maura nº 10 -1ªA  
**Ciudad:** 07005 Palma de Mallorca  
**Teléfono:**  
**Fax:**  
**E-mail:**  
**Clasificación:** Noticias e Información  
**Sub-Clasificación:** Noticias globales y actualidad



### 1. Cifras totales y promedios (Nacional e Internacional)

MES - AÑO	NAVEGADORES UNICOS	VISITAS	PAGINAS
Septiembre - 2023	4.718	7.764	8.975
<b>PROMEDIO DIARIO</b>	<b>172</b>	<b>259</b>	<b>299</b>
<b>PROMEDIO LUNES-VIERNES</b>	168	246	287
<b>PROMEDIO SABADO-DOMINGO</b>	184	288	329
<b>PAGINAS / VISITAS</b>	1,16		
<b>DURACION MEDIA VISITAS</b>	0:00:47		
<b>TIEMPO INTERACCIÓN MEDIO</b>	0:00:12		

### 2. Secciones (Nacional e Internacional)

	PAGINAS	%
<b>HOME</b>	291	3.24 %
<b>RESTO</b>	8.684	96.76 %

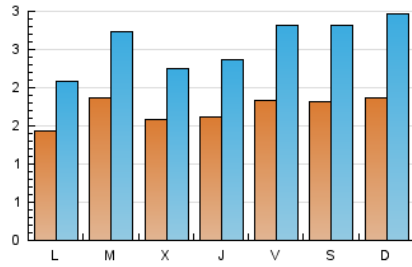
### 3. Por día del mes (Nacional e Internacional)

Día	N. únicos	Visitas	Páginas	Día	N. únicos	Visitas	Páginas	Día	N. únicos	Visitas	Páginas
<b>1</b>	214	347	401	<b>11</b>	132	196	231	<b>21</b>	184	274	309
<b>2</b>	303	496	546	<b>12</b>	150	203	227	<b>22</b>	188	287	332
<b>3</b>	258	412	482	<b>13</b>	138	194	211	<b>23</b>	144	216	281
<b>4</b>	124	193	250	<b>14</b>	157	236	276	<b>24</b>	140	227	273
<b>5</b>	158	225	274	<b>15</b>	127	186	221	<b>25</b>	176	240	262
<b>6</b>	151	220	245	<b>16</b>	176	270	294	<b>26</b>	208	317	368
<b>7</b>	133	192	229	<b>17</b>	199	323	352	<b>27</b>	150	206	222
<b>8</b>	157	237	310	<b>18</b>	141	204	231	<b>28</b>	174	246	283
<b>9</b>	136	201	220	<b>19</b>	231	345	411	<b>29</b>	228	348	401
<b>10</b>	150	224	253	<b>20</b>	197	278	324	<b>30</b>	148	221	256

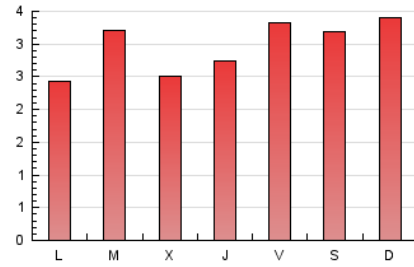
#### 4. Gráficas (Nacional e Internacional)

##### 4.1 Por día de la semana (promedio)

N. únicos / Visitas (x 100)



Páginas (x 100)



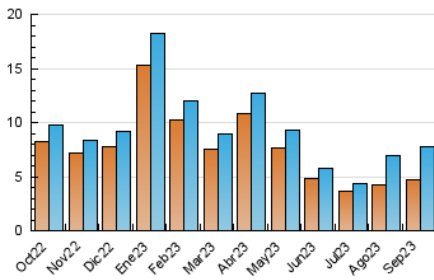
##### 4.2 Por franja horaria (promedio)

Visitas\_ (x 1000)

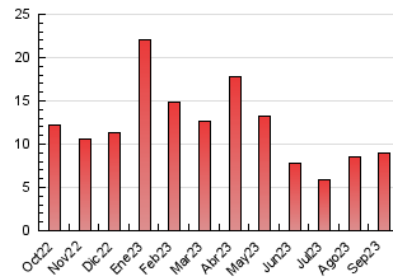
Páginas (x 1000)

##### 4.3 Por meses

N. únicos / Visitas (x 1000)



Páginas (x 1000)





## INFORMACION Y CONTROL DE PUBLICACIONES, S.A.

Velázquez, 46, 1º Drcha - Tel. 91 435 00 32 Fax 91 435 96 05 - 28001 - MADRID  
Av. Diagonal 497, 5a planta - Tel 93 439 24 18 Fax 93 419 25 34 - 08029 - BARCELONA

### Anexo - Tráfico Nacional

**Título:** PALMESANA.COM  
**URL Primaria:** https://www.palmesana.com  
**Editor:** Antonio Carbonell Baranda  
**Domicilio:** Calle Bisbe Maura nº 10 -1ªA  
**Ciudad:** 07005 Palma de Mallorca  
**Teléfono:**  
**Fax:**  
**E-mail:**  
**Clasificación:** Noticias e Información  
**Sub-Clasificación:** Noticias globales y actualidad



#### 1. Cifras totales y promedios (Nacional)

MES - AÑO	NAVEGADORES UNICOS	VISITAS	PAGINAS
Septiembre - 2023	4.416	7.327	8.470
<b>PROMEDIO DIARIO</b>	<b>162</b>	<b>244</b>	<b>282</b>
<b>PROMEDIO LUNES-VIERNES</b>	156	231	269
<b>PROMEDIO SABADO-DOMINGO</b>	175	275	314
<b>PAGINAS / VISITAS</b>	1,16		
<b>DURACION MEDIA VISITAS</b>	0:00:46		
<b>TIEMPO INTERACCIÓN MEDIO</b>	0:00:13		

#### 2. Secciones (Nacional)

	PAGINAS	%
<b>HOME</b>	285	3.36 %
<b>RESTO</b>	8.185	96.64 %

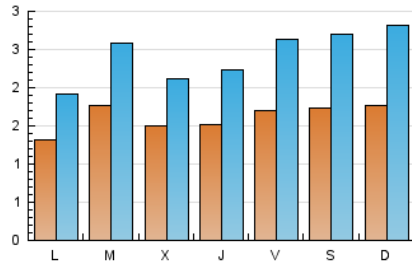
#### 3. Por día del mes (Nacional)

Día	N. únicos	Visitas	Páginas	Día	N. únicos	Visitas	Páginas	Día	N. únicos	Visitas	Páginas
<b>1</b>	197	323	371	<b>11</b>	119	175	211	<b>21</b>	166	250	286
<b>2</b>	296	487	536	<b>12</b>	143	195	217	<b>22</b>	179	274	318
<b>3</b>	244	389	457	<b>13</b>	134	190	205	<b>23</b>	135	204	267
<b>4</b>	119	188	243	<b>14</b>	149	226	265	<b>24</b>	131	213	252
<b>5</b>	146	208	257	<b>15</b>	123	182	216	<b>25</b>	159	218	237
<b>6</b>	144	208	232	<b>16</b>	168	260	284	<b>26</b>	198	304	355
<b>7</b>	128	185	221	<b>17</b>	191	312	339	<b>27</b>	139	190	206
<b>8</b>	136	205	264	<b>18</b>	128	185	201	<b>28</b>	162	229	264
<b>9</b>	127	185	205	<b>19</b>	215	324	385	<b>29</b>	216	333	386
<b>10</b>	139	210	240	<b>20</b>	181	259	303	<b>30</b>	144	216	247

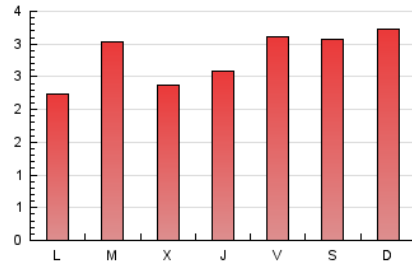
## 4. Gráficas (Nacional)

### 4.1 Por día de la semana (promedio)

N. únicos / Visitas (x 100)



Páginas (x 100)



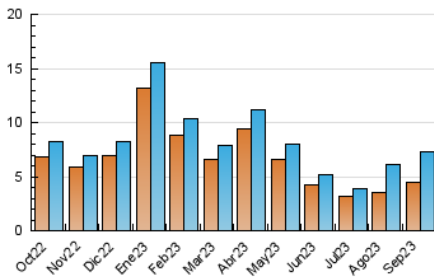
### 4.2 Por franja horaria (promedio)

Visitas\_ (x 1000)

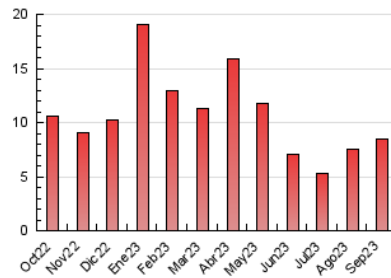
Páginas (x 1000)

### 4.3 Por meses

N. únicos / Visitas (x 1000)



Páginas (x 1000)



## 5. Observaciones

Este Medio Electrónico de Comunicación ha sido medido por la herramienta Google Analytics de Google (GA4)

## 6. Definiciones básicas (Para más información ver Normas Técnicas para el Control de los Medios Electrónicos de Comunicación)

### Página Vista:

Conjunto de ficheros enviado a un usuario como resultado de una petición del mismo recibida por el servidor. Cuando la página está formada por varios marcos (frames), el conjunto de los mismos tendrá, a efectos de cómputo, la consideración de una página unitaria.

### Visita:

Una secuencia ininterrumpida de páginas servidas a un usuario válido. Si dicho usuario no realiza peticiones de páginas en un periodo de tiempo (30 min) la siguiente petición constituirá el inicio de una nueva visita.

### Navegador Único:

Total de combinaciones únicas de una dirección IP y un identificador adicional. Los medios pueden utilizar cookies o el Identificador de Alta de registro.

### Duración Página Vista:

Tiempo acumulado en segundos de todas las páginas vistas (en visitas de dos o más páginas vistas), dividido por el número total de páginas vistas.

### Duración Visita:

Tiempo en segundos de todas las visitas de dos o más páginas vistas, dividido por el número total de visitas de dos o más páginas vistas.

### Tráfico nacional:

Audiencia/difusión correspondiente a España medida en base a los datos de las direcciones IP registradas por el sistema de medición.

## 7. Opinión

De OJDinteractiva, la división de INFORMACIÓN Y CONTROL DE PUBLICACIONES S.A.:

Hemos examinado la información facilitada por el editor del medio electrónico para el periodo que comprende la presente certificación.

Nuestro examen se ha realizado de acuerdo con las normas y procedimientos establecidos en las Normas Técnicas para el Control de los Medios Electrónicos de Comunicación.

En nuestra opinión, la presente acta presenta razonablemente la difusión/audiencia registrada por este medio electrónico.

### ADVERTENCIA:

El trabajo de OJDinteractiva, la división de INFORMACIÓN Y CONTROL DE PUBLICACIONES S.A (INTROL) se limita a la realización de pruebas para la revisión de los datos de recuento suministrados por el editor con la finalidad de expresar una opinión sobre la razonabilidad de dichos datos de acuerdo con las Normas Técnicas para el control de los MEC.

Por tanto, INTROL no acepta responsabilidad alguna por las inexactitudes o errores que puedan existir en los datos de recuento. Tampoco acepta ninguna responsabilidad por la falsedad en los datos de recuento recibidos del editor, ni por otros datos de medición que no están incluidos en el análisis.

Octubre - 2023

OJDinteractiva