



## INFORMACION Y CONTROL DE PUBLICACIONES, S.A.

Velázquez, 46, 1º Drcha - Tel. 91 435 00 32 Fax 91 435 96 05 - 28001 - MADRID  
Av. Diagonal 497, 5a planta - Tel 93 439 24 18 Fax 93 419 25 34 - 08029 - BARCELONA

**Título:** ELESSPANOL.COM - ZAMORA  
**URL Primaria:**  
**Editor:** El León de el Español Publicaciones, S.A.  
**Domicilio:** Avda. de Burgos, 16D, planta 7  
**Ciudad:** 28036 MADRID  
**Teléfono:**  
**Fax:**  
**E-mail:**  
**Clasificación:** Noticias e Información  
**Sub-Clasificación:** Noticias globales y actualidad



### 1. Cifras totales y promedios (Nacional e Internacional)

MES - AÑO	NAVEGADORES UNICOS	VISITAS	PAGINAS
Abril - 2024	196.225	235.837	259.295
<b>PROMEDIO DIARIO</b>	<b>7.481</b>	<b>7.861</b>	<b>8.643</b>
<b>PROMEDIO LUNES-VIERNES</b>	5.441	5.808	6.411
<b>PROMEDIO SABADO-DOMINGO</b>	13.093	13.508	14.782
<b>PAGINAS / VISITAS</b>	1,10		
<b>DURACION MEDIA VISITAS</b>	0:00:40		
<b>TIEMPO INTERACCIÓN MEDIO</b>	0:00:10		

### 2. Secciones (Nacional e Internacional)

	PAGINAS	%
<b>HOME</b>	2.424	0.93 %
<b>RESTO</b>	256.871	99.07 %

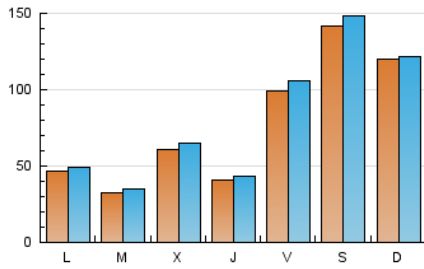
### 3. Por día del mes (Nacional e Internacional)

Día	N. únicos	Visitas	Páginas	Día	N. únicos	Visitas	Páginas	Día	N. únicos	Visitas	Páginas
<b>1</b>	11.355	11.642	12.680	<b>11</b>	7.074	7.538	8.644	<b>21</b>	39.272	39.600	43.923
<b>2</b>	4.757	5.018	5.588	<b>12</b>	2.911	3.179	3.582	<b>22</b>	4.177	4.495	4.890
<b>3</b>	5.012	5.263	5.965	<b>13</b>	2.880	3.077	3.435	<b>23</b>	2.806	3.023	3.373
<b>4</b>	3.085	3.264	3.641	<b>14</b>	3.323	3.483	3.912	<b>24</b>	3.148	3.395	3.907
<b>5</b>	4.316	4.493	4.983	<b>15</b>	2.867	3.017	3.423	<b>25</b>	1.869	2.034	2.320
<b>6</b>	3.049	3.191	3.562	<b>16</b>	3.467	3.778	4.182	<b>26</b>	4.431	4.703	5.157
<b>7</b>	2.464	2.617	2.967	<b>17</b>	3.456	3.624	4.061	<b>27</b>	4.981	5.188	5.940
<b>8</b>	2.824	2.971	3.394	<b>18</b>	4.259	4.596	5.138	<b>28</b>	2.886	3.121	3.546
<b>9</b>	2.831	3.065	3.377	<b>19</b>	27.981	30.081	31.296	<b>29</b>	2.176	2.333	2.616
<b>10</b>	12.680	13.842	16.069	<b>20</b>	45.887	47.784	50.970	<b>30</b>	2.218	2.422	2.754

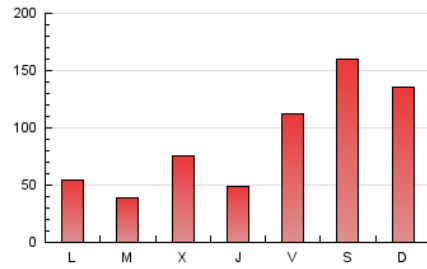
### 4. Gráficas (Nacional e Internacional)

#### 4.1 Por día de la semana (promedio)

N. únicos / Visitas (x 100)

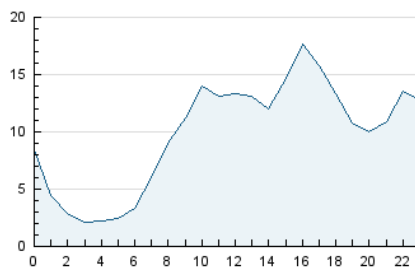


Páginas (x 100)

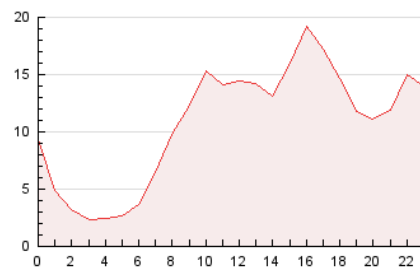


#### 4.2 Por franja horaria (promedio)

Visitas\_ (x 1000)

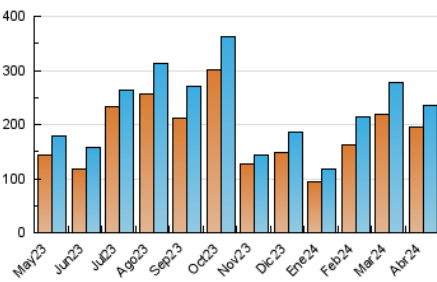


Páginas (x 1000)

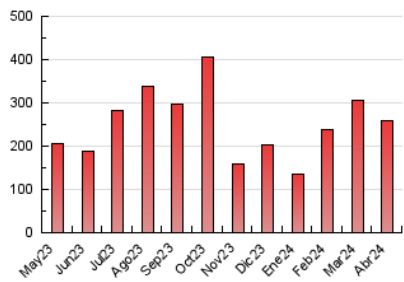


#### 4.3 Por meses

N. únicos / Visitas (x 1000)



Páginas (x 1000)





## INFORMACION Y CONTROL DE PUBLICACIONES, S.A.

Velázquez, 46, 1ª Drcha - Tel. 91 435 00 32 Fax 91 435 96 05 - 28001 - MADRID  
Av. Diagonal 497, 5a planta - Tel 93 439 24 18 Fax 93 419 25 34 - 08029 - BARCELONA

### Anexo - Tráfico Nacional

**Título:** ELESANOL.COM - ZAMORA  
**URL Primaria:**  
**Editor:** El León de el Español Publicaciones, S.A.  
**Domicilio:** Avda. de Burgos, 16D, planta 7  
**Ciudad:** 28036 MADRID  
**Teléfono:**  
**Fax:**  
**E-mail:**  
**Clasificación:** Noticias e Información  
**Sub-Clasificación:** Noticias globales y actualidad



#### 1. Cifras totales y promedios (Nacional)

MES - AÑO	NAVEGADORES UNICOS	VISITAS	PAGINAS
Abril - 2024	177.297	216.124	237.864
<b>PROMEDIO DIARIO</b>	<b>6.869</b>	<b>7.204</b>	<b>7.929</b>
<b>PROMEDIO LUNES-VIERNES</b>	5.148	5.493	6.077
<b>PROMEDIO SABADO-DOMINGO</b>	11.603	11.910	13.022
<b>PAGINAS / VISITAS</b>	1,10		
<b>DURACION MEDIA VISITAS</b>	0:00:40		
<b>TIEMPO INTERACCIÓN MEDIO</b>	0:00:11		

#### 2. Secciones (Nacional)

	PAGINAS	%
<b>HOME</b>	2.359	0.99 %
<b>RESTO</b>	235.505	99.01 %

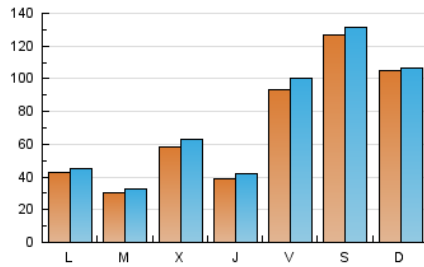
#### 3. Por día del mes (Nacional)

Día	N. únicos	Visitas	Páginas	Día	N. únicos	Visitas	Páginas	Día	N. únicos	Visitas	Páginas
1	11.095	11.331	12.367	11	6.880	7.306	8.397	21	33.824	33.754	37.314
2	4.545	4.791	5.329	12	2.697	2.965	3.342	22	3.091	3.337	3.671
3	4.752	4.996	5.662	13	2.727	2.951	3.262	23	2.674	2.896	3.224
4	2.862	3.017	3.396	14	3.199	3.358	3.771	24	3.002	3.227	3.744
5	4.108	4.251	4.753	15	2.734	2.885	3.283	25	1.754	1.904	2.187
6	2.912	3.057	3.408	16	3.333	3.631	4.040	26	4.301	4.556	5.024
7	2.328	2.469	2.811	17	3.319	3.486	3.902	27	4.859	5.055	5.797
8	2.559	2.724	3.092	18	4.123	4.444	4.981	28	2.797	2.982	3.441
9	2.573	2.784	3.086	19	26.340	28.228	29.385	29	2.054	2.204	2.483
10	12.375	13.595	15.734	20	40.175	41.655	44.368	30	2.092	2.285	2.610

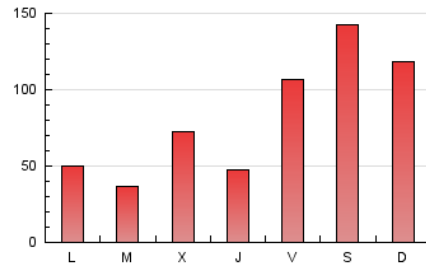
## 4. Gráficas (Nacional)

### 4.1 Por día de la semana (promedio)

N. únicos / Visitas (x 100)

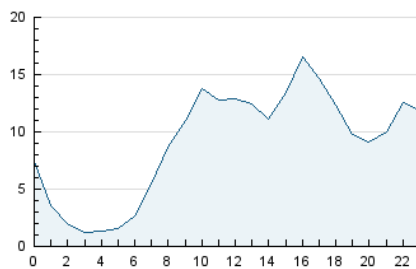


Páginas (x 100)

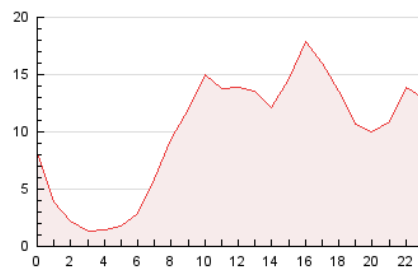


### 4.2 Por franja horaria (promedio)

Visitas\_ (x 1000)

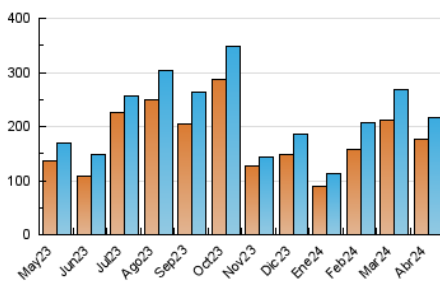


Páginas (x 1000)

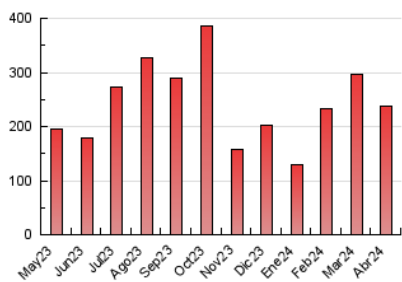


### 4.3 Por meses

N. únicos / Visitas (x 1000)



Páginas (x 1000)



## 5. Observaciones

Este Medio Electrónico de Comunicación ha sido medido por la herramienta Google Analytics de Google (GA4)

## 6. Definiciones básicas (Para más información ver Normas Técnicas para el Control de los Medios Electrónicos de Comunicación)

### Página Vista:

Conjunto de ficheros enviado a un usuario como resultado de una petición del mismo recibida por el servidor. Cuando la página está formada por varios marcos (frames), el conjunto de los mismos tendrá, a efectos de cómputo, la consideración de una página unitaria.

### Visita:

Una secuencia ininterrumpida de páginas servidas a un usuario válido. Si dicho usuario no realiza peticiones de páginas en un periodo de tiempo (30 min) la siguiente petición constituirá el inicio de una nueva visita.

### Navegador Único:

Total de combinaciones únicas de una dirección IP y un identificador adicional. Los medios pueden utilizar cookies o el Identificador de Alta de registro.

### Duración Página Vista:

Tiempo acumulado en segundos de todas las páginas vistas (en visitas de dos o más páginas vistas), dividido por el número total de páginas vistas.

### Duración Visita:

Tiempo en segundos de todas las visitas de dos o más páginas vistas, dividido por el número total de visitas de dos o más páginas vistas.

### Tráfico nacional:

Audiencia/difusión correspondiente a España medida en base a los datos de las direcciones IP registradas por el sistema de medición.

## 7. Opinión

De OJDinteractiva, la división de INFORMACIÓN Y CONTROL DE PUBLICACIONES S.A.:

Hemos examinado la información facilitada por el editor del medio electrónico para el periodo que comprende la presente certificación.

Nuestro examen se ha realizado de acuerdo con las normas y procedimientos establecidos en las Normas Técnicas para el Control de los Medios Electrónicos de Comunicación.

En nuestra opinión, la presente certificación presenta razonablemente la difusión/audiencia registrada por este canal.

### ADVERTENCIA:

El trabajo de OJDinteractiva, la división de INFORMACIÓN Y CONTROL DE PUBLICACIONES S.A (INTROL) se limita a la realización de pruebas para la revisión de los datos de recuento suministrados por el editor con la finalidad de expresar una opinión sobre la razonabilidad de dichos datos de acuerdo con las Normas Técnicas para el control de los MEC.

Por tanto, INTROL no acepta responsabilidad alguna por las inexactitudes o errores que puedan existir en los datos de recuento. Tampoco acepta ninguna responsabilidad por la falsedad en los datos de recuento recibidos del editor, ni por otros datos de medición que no están incluidos en el análisis.

Mayo - 2024

OJDinteractiva