



INFORMACION Y CONTROL DE PUBLICACIONES, S.A.

Velázquez, 46, 1ª Drcha - Tel. 91 435 00 32 Fax 91 435 96 05 - 28001 - MADRID
Av. Diagonal 497, 5a planta - Tel 93 439 24 18 Fax 93 419 25 34 - 08029 - BARCELONA

Título: ELESANOL.COM - ZAMORA
URL Primaria:
Editor: El León de el Español Publicaciones, S.A.
Domicilio: Avda. de Burgos, 16D, planta 7
Ciudad: 28036 MADRID
Teléfono:
Fax:
E-mail:
Clasificación: Noticias e Información
Sub-Clasificación: Noticias globales y actualidad



1. Cifras totales y promedios (Nacional e Internacional)

MES - AÑO	NAVEGADORES UNICOS	VISITAS	PAGINAS
Mayo - 2024	98.370	131.865	148.950
PROMEDIO DIARIO	3.992	4.254	4.805
PROMEDIO LUNES-VIERNES	3.914	4.193	4.747
PROMEDIO SABADO-DOMINGO	4.218	4.429	4.971
PAGINAS / VISITAS	1,13		
DURACION MEDIA VISITAS	0:00:58		
TIEMPO INTERACCIÓN MEDIO	0:00:23		

2. Secciones (Nacional e Internacional)

	PAGINAS	%
HOME	2.713	1.82 %
RESTO	146.237	98.18 %

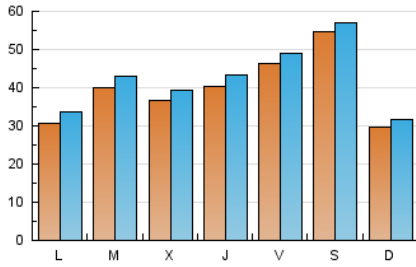
3. Por día del mes (Nacional e Internacional)

Día	N. únicos	Visitas	Páginas	Día	N. únicos	Visitas	Páginas	Día	N. únicos	Visitas	Páginas
1	2.327	2.491	2.701	11	3.992	4.224	4.852	21	8.110	8.552	10.019
2	4.582	4.909	5.544	12	2.104	2.255	2.549	22	9.131	9.612	10.930
3	2.810	3.004	3.422	13	2.377	2.598	2.930	23	7.874	8.402	9.484
4	1.856	2.007	2.280	14	3.068	3.376	3.740	24	12.297	12.804	14.295
5	1.400	1.519	1.704	15	2.631	2.898	3.223	25	10.490	10.737	11.702
6	2.836	3.078	3.572	16	3.939	4.117	4.776	26	3.454	3.619	4.112
7	1.681	1.831	2.052	17	2.332	2.555	2.877	27	2.618	2.831	3.213
8	1.844	2.015	2.214	18	5.503	5.832	6.567	28	3.090	3.383	3.756
9	1.643	1.844	2.086	19	4.947	5.240	5.999	29	2.460	2.714	3.070
10	3.466	3.723	4.269	20	4.485	4.922	5.575	30	2.147	2.319	2.636
								31	2.266	2.454	2.801

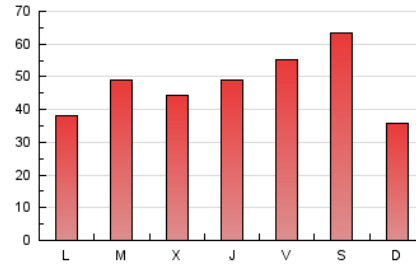
4. Gráficas (Nacional e Internacional)

4.1 Por día de la semana (promedio)

N. únicos / Visitas (x 100)



Páginas (x 100)

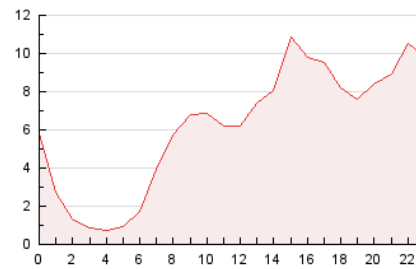


4.2 Por franja horaria (promedio)

Visitas_ (x 1000)

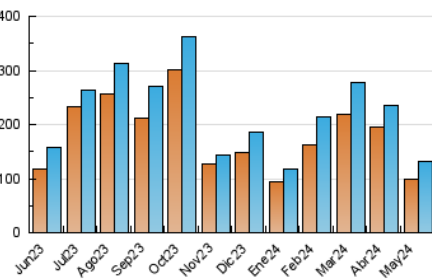


Páginas (x 1000)

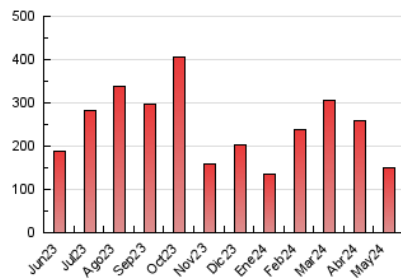


4.3 Por meses

N. únicos / Visitas (x 1000)



Páginas (x 1000)





INFORMACION Y CONTROL DE PUBLICACIONES, S.A.

Velázquez, 46, 1ª Drcha - Tel. 91 435 00 32 Fax 91 435 96 05 - 28001 - MADRID
Av. Diagonal 497, 5a planta - Tel 93 439 24 18 Fax 93 419 25 34 - 08029 - BARCELONA

Anexo - Tráfico Nacional

Título: ELESANOL.COM - ZAMORA
URL Primaria:
Editor: El León de el Español Publicaciones, S.A.
Domicilio: Avda. de Burgos, 16D, planta 7
Ciudad: 28036 MADRID
Teléfono:
Fax:
E-mail:
Clasificación: Noticias e Información
Sub-Clasificación: Noticias globales y actualidad



1. Cifras totales y promedios (Nacional)

MES - AÑO	NAVEGADORES UNICOS	VISITAS	PAGINAS
Mayo - 2024	94.734	127.564	144.494
PROMEDIO DIARIO	3.862	4.115	4.661
PROMEDIO LUNES-VIERNES	3.779	4.049	4.600
PROMEDIO SABADO-DOMINGO	4.102	4.305	4.836
PAGINAS / VISITAS	1,13		
DURACION MEDIA VISITAS	0:00:58		
TIEMPO INTERACCIÓN MEDIO	0:00:23		

2. Secciones (Nacional)

	PAGINAS	%
HOME	2.661	1.84 %
RESTO	141.833	98.16 %

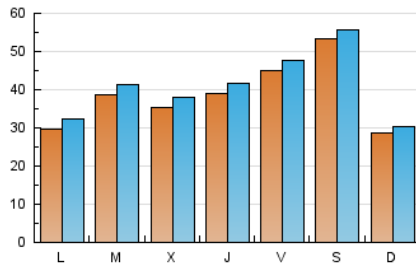
3. Por día del mes (Nacional)

Día	N. únicos	Visitas	Páginas	Día	N. únicos	Visitas	Páginas	Día	N. únicos	Visitas	Páginas
1	2.163	2.320	2.590	11	3.857	4.087	4.695	21	7.916	8.332	9.803
2	4.398	4.708	5.328	12	2.003	2.143	2.424	22	8.857	9.377	10.650
3	2.701	2.885	3.311	13	2.268	2.478	2.800	23	7.734	8.229	9.315
4	1.770	1.908	2.180	14	2.966	3.263	3.618	24	12.100	12.633	14.102
5	1.315	1.430	1.606	15	2.535	2.742	3.123	25	10.329	10.576	11.535
6	2.704	2.936	3.418	16	3.843	4.022	4.661	26	3.347	3.502	3.998
7	1.549	1.693	1.895	17	2.212	2.437	2.755	27	2.494	2.709	3.077
8	1.730	1.889	2.091	18	5.383	5.693	6.417	28	2.974	3.260	3.638
9	1.521	1.719	1.961	19	4.809	5.102	5.833	29	2.375	2.617	2.974
10	3.300	3.515	4.073	20	4.352	4.796	5.411	30	2.052	2.220	2.530
								31	2.164	2.343	2.682

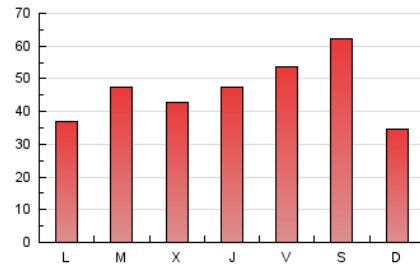
4. Gráficas (Nacional)

4.1 Por día de la semana (promedio)

N. únicos / Visitas (x 100)



Páginas (x 100)

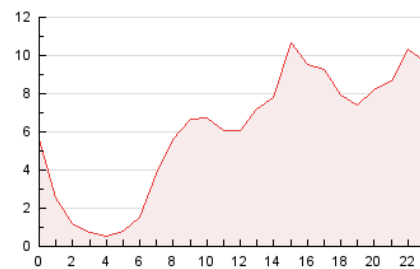


4.2 Por franja horaria (promedio)

Visitas_ (x 1000)

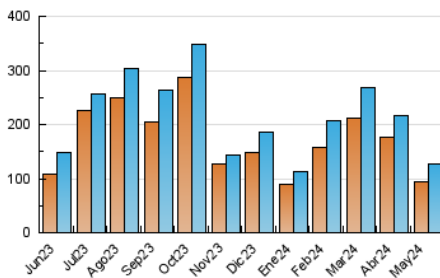


Páginas (x 1000)

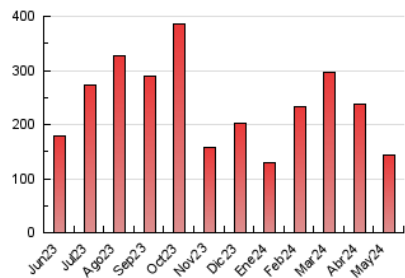


4.3 Por meses

N. únicos / Visitas (x 1000)



Páginas (x 1000)



5. Observaciones

Este Medio Electrónico de Comunicación ha sido medido por la herramienta Google Analytics de Google (GA4)

6. Definiciones básicas (Para más información ver Normas Técnicas para el Control de los Medios Electrónicos de Comunicación)

Página Vista:

Conjunto de ficheros enviado a un usuario como resultado de una petición del mismo recibida por el servidor. Cuando la página está formada por varios marcos (frames), el conjunto de los mismos tendrá, a efectos de cómputo, la consideración de una página unitaria.

Visita:

Una secuencia ininterrumpida de páginas servidas a un usuario válido. Si dicho usuario no realiza peticiones de páginas en un periodo de tiempo (30 min) la siguiente petición constituirá el inicio de una nueva visita.

Navegador Único:

Total de combinaciones únicas de una dirección IP y un identificador adicional. Los medios pueden utilizar cookies o el Identificador de Alta de registro.

Duración Página Vista:

Tiempo acumulado en segundos de todas las páginas vistas (en visitas de dos o más páginas vistas), dividido por el número total de páginas vistas.

Duración Visita:

Tiempo en segundos de todas las visitas de dos o más páginas vistas, dividido por el número total de visitas de dos o más páginas vistas.

Tráfico nacional:

Audiencia/difusión correspondiente a España medida en base a los datos de las direcciones IP registradas por el sistema de medición.

7. Opinión

De OJDinteractiva, la división de INFORMACIÓN Y CONTROL DE PUBLICACIONES S.A.:

Hemos examinado la información facilitada por el editor del medio electrónico para el periodo que comprende la presente certificación.

Nuestro examen se ha realizado de acuerdo con las normas y procedimientos establecidos en las Normas Técnicas para el Control de los Medios Electrónicos de Comunicación.

En nuestra opinión, la presente certificación presenta razonablemente la difusión/audiencia registrada por este canal.

ADVERTENCIA:

El trabajo de OJDinteractiva, la división de INFORMACIÓN Y CONTROL DE PUBLICACIONES S.A (INTROL) se limita a la realización de pruebas para la revisión de los datos de recuento suministrados por el editor con la finalidad de expresar una opinión sobre la razonabilidad de dichos datos de acuerdo con las Normas Técnicas para el control de los MEC.

Por tanto, INTROL no acepta responsabilidad alguna por las inexactitudes o errores que puedan existir en los datos de recuento. Tampoco acepta ninguna responsabilidad por la falsedad en los datos de recuento recibidos del editor, ni por otros datos de medición que no están incluidos en el análisis.

Junio - 2024

OJDinteractiva