



## INFORMACION Y CONTROL DE PUBLICACIONES, S.A.

Velázquez, 46, 1ª Drcha - Tel. 91 435 00 32 Fax 91 435 96 05 - 28001 - MADRID  
Av. Diagonal 497, 5a planta - Tel 93 439 24 18 Fax 93 419 25 34 - 08029 - BARCELONA

**Título:** DIARIODEMARRATXI.COM  
**URL Primaria:** https://www.diariodemarratxi.com  
**Editor:** Medios Digitales de Baleares, S.L.  
**Domicilio:** C/Fluviá, 1 bajos  
**Ciudad:** 07009 Palma de Mallorca  
**Teléfono:**  
**Fax:**  
**E-mail:**  
**Clasificación:** Noticias e Información  
**Sub-Clasificación:** Noticias globales y actualidad

diariode  
**marratxi**  
.com

### 1. Cifras totales y promedios (Nacional e Internacional)

MES - AÑO	NAVEGADORES UNICOS	VISITAS	PAGINAS
Febrero - 2024	3.609	4.815	12.789
<b>PROMEDIO DIARIO</b>	<b>151</b>	<b>166</b>	<b>441</b>
<b>PROMEDIO LUNES-VIERNES</b>	159	175	467
<b>PROMEDIO SABADO-DOMINGO</b>	128	143	373
<b>PAGINAS / VISITAS</b>	2,66		
<b>DURACION MEDIA VISITAS</b>	0:02:08		
<b>TIEMPO INTERACCIÓN MEDIO</b>	0:01:00		

### 2. Secciones (Nacional e Internacional)

	PAGINAS	%
<b>HOME</b>	1.243	9.72 %
<b>RESTO</b>	11.546	90.28 %

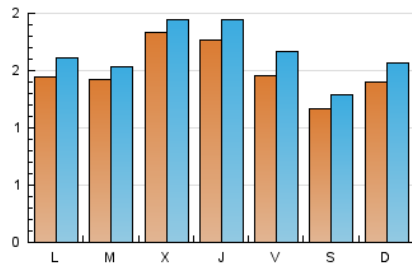
### 3. Por día del mes (Nacional e Internacional)

Día	N. únicos	Visitas	Páginas	Día	N. únicos	Visitas	Páginas	Día	N. únicos	Visitas	Páginas
<b>1</b>	172	186	455	<b>11</b>	134	156	358	<b>21</b>	145	161	395
<b>2</b>	149	170	487	<b>12</b>	157	177	488	<b>22</b>	174	189	481
<b>3</b>	105	118	339	<b>13</b>	132	144	446	<b>23</b>	133	154	402
<b>4</b>	150	169	481	<b>14</b>	124	130	366	<b>24</b>	113	125	328
<b>5</b>	149	165	402	<b>15</b>	141	161	383	<b>25</b>	127	140	388
<b>6</b>	130	140	409	<b>16</b>	160	183	468	<b>26</b>	139	154	392
<b>7</b>	118	126	323	<b>17</b>	132	149	366	<b>27</b>	188	199	575
<b>8</b>	132	144	332	<b>18</b>	149	162	393	<b>28</b>	346	360	1.005
<b>9</b>	143	159	440	<b>19</b>	132	148	432	<b>29</b>	264	295	782
<b>10</b>	116	124	331	<b>20</b>	116	127	342				

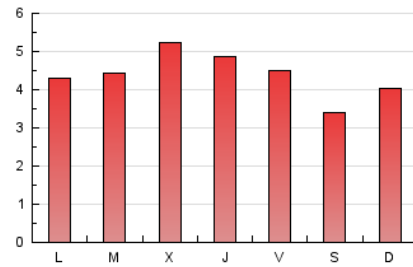
### 4. Gráficas (Nacional e Internacional)

#### 4.1 Por día de la semana (promedio)

N. únicos / Visitas (x 100)



Páginas (x 100)

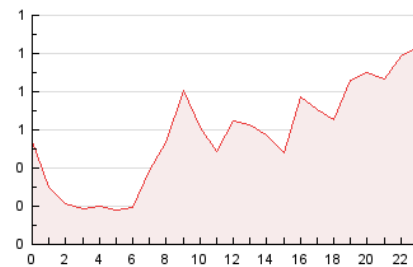


#### 4.2 Por franja horaria (promedio)

Visitas\_ (x 1000)

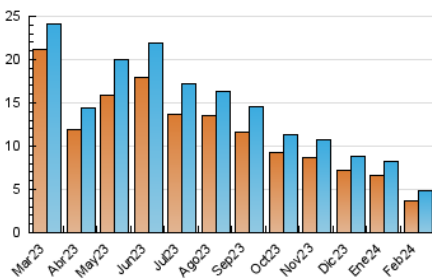


Páginas (x 1000)

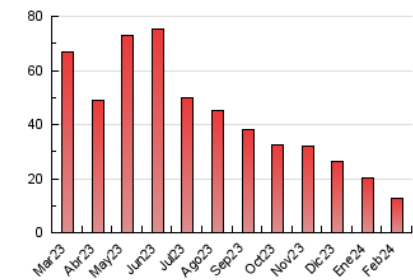


#### 4.3 Por meses

N. únicos / Visitas (x 1000)



Páginas (x 1000)





## INFORMACION Y CONTROL DE PUBLICACIONES, S.A.

Velázquez, 46, 1ª Drcha - Tel. 91 435 00 32 Fax 91 435 96 05 - 28001 - MADRID  
 Av. Diagonal 497, 5a planta - Tel 93 439 24 18 Fax 93 419 25 34 - 08029 - BARCELONA

### Anexo - Tráfico Nacional

**Título:** DIARIODEMARRATXI.COM  
**URL Primaria:** https://www.diariodemarratxi.com  
**Editor:** Medios Digitales de Baleares, S.L.  
**Domicilio:** C/Fluviá, 1 bajos  
**Ciudad:** 07009 Palma de Mallorca  
**Teléfono:**  
**Fax:**  
**E-mail:**  
**Clasificación:** Noticias e Información  
**Sub-Clasificación:** Noticias globales y actualidad

diariode  
**marratxi**  
 .com

#### 1. Cifras totales y promedios (Nacional)

MES - AÑO	NAVEGADORES UNICOS	VISITAS	PAGINAS
Febrero - 2024	2.836	3.959	10.494
<b>PROMEDIO DIARIO</b>	<b>123</b>	<b>137</b>	<b>362</b>
<b>PROMEDIO LUNES-VIERNES</b>	<b>130</b>	<b>145</b>	<b>385</b>
<b>PROMEDIO SABADO-DOMINGO</b>	<b>103</b>	<b>115</b>	<b>301</b>
<b>PAGINAS / VISITAS</b>	<b>2,65</b>		
<b>DURACION MEDIA VISITAS</b>	<b>0:02:12</b>		
<b>TIEMPO INTERACCIÓN MEDIO</b>	<b>0:01:02</b>		

#### 2. Secciones (Nacional)

	PAGINAS	%
<b>HOME</b>	1.226	11.68 %
<b>RESTO</b>	9.268	88.32 %

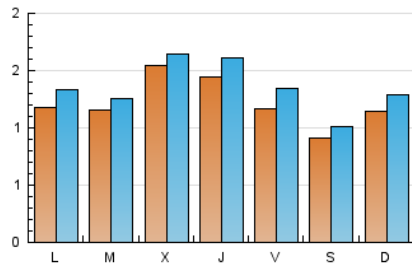
#### 3. Por día del mes (Nacional)

Día	N. únicos	Visitas	Páginas	Día	N. únicos	Visitas	Páginas	Día	N. únicos	Visitas	Páginas
<b>1</b>	139	152	383	<b>11</b>	112	130	297	<b>21</b>	121	136	334
<b>2</b>	122	142	397	<b>12</b>	127	146	408	<b>22</b>	134	148	368
<b>3</b>	84	94	275	<b>13</b>	113	124	373	<b>23</b>	100	117	293
<b>4</b>	121	136	412	<b>14</b>	100	106	298	<b>24</b>	90	99	271
<b>5</b>	128	142	339	<b>15</b>	110	127	301	<b>25</b>	106	117	322
<b>6</b>	100	109	304	<b>16</b>	130	152	399	<b>26</b>	100	113	267
<b>7</b>	100	107	274	<b>17</b>	103	118	294	<b>27</b>	151	162	468
<b>8</b>	109	121	279	<b>18</b>	122	132	311	<b>28</b>	298	312	896
<b>9</b>	114	128	352	<b>19</b>	117	129	347	<b>29</b>	229	259	705
<b>10</b>	87	93	225	<b>20</b>	98	108	302				

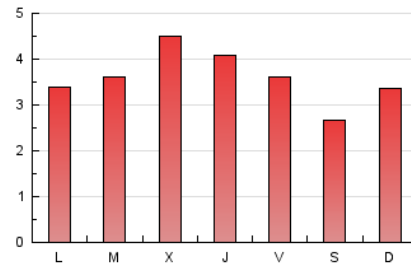
#### 4. Gráficas (Nacional)

##### 4.1 Por día de la semana (promedio)

N. únicos / Visitas (x 100)

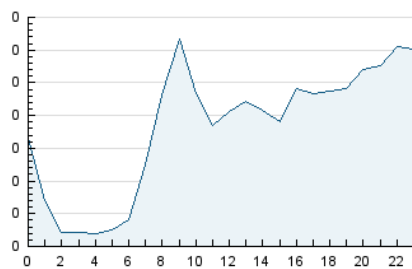


Páginas (x 100)

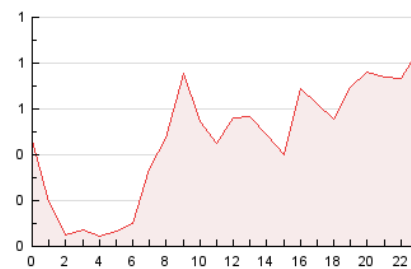


##### 4.2 Por franja horaria (promedio)

Visitas\_ (x 1000)

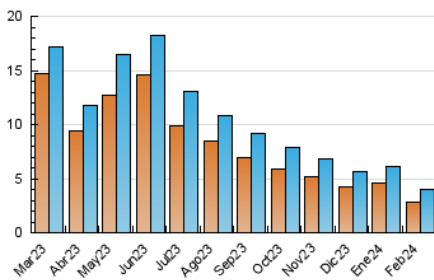


Páginas (x 1000)

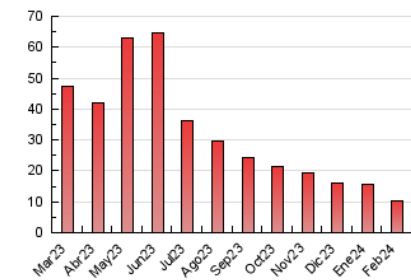


##### 4.3 Por meses

N. únicos / Visitas (x 1000)



Páginas (x 1000)



## 5. Observaciones

Este Medio Electrónico de Comunicación ha sido medido por la herramienta Google Analytics de Google (GA4)

## 6. Definiciones básicas (Para más información ver Normas Técnicas para el Control de los Medios Electrónicos de Comunicación)

### Página Vista:

Conjunto de ficheros enviado a un usuario como resultado de una petición del mismo recibida por el servidor. Cuando la página está formada por varios marcos (frames), el conjunto de los mismos tendrá, a efectos de cómputo, la consideración de una página unitaria.

### Visita:

Una secuencia ininterrumpida de páginas servidas a un usuario válido. Si dicho usuario no realiza peticiones de páginas en un periodo de tiempo (30 min) la siguiente petición constituirá el inicio de una nueva visita.

### Navegador Único:

Total de combinaciones únicas de una dirección IP y un identificador adicional. Los medios pueden utilizar cookies o el Identificador de Alta de registro.

### Duración Página Vista:

Tiempo acumulado en segundos de todas las páginas vistas (en visitas de dos o más páginas vistas), dividido por el número total de páginas vistas.

### Duración Visita:

Tiempo en segundos de todas las visitas de dos o más páginas vistas, dividido por el número total de visitas de dos o más páginas vistas.

### Tráfico nacional:

Audiencia/difusión correspondiente a España medida en base a los datos de las direcciones IP registradas por el sistema de medición.

## 7. Opinión

De OJDinteractiva, la división de INFORMACIÓN Y CONTROL DE PUBLICACIONES S.A.:

Hemos examinado la información facilitada por el editor del medio electrónico para el periodo que comprende la presente certificación.

Nuestro examen se ha realizado de acuerdo con las normas y procedimientos establecidos en las Normas Técnicas para el Control de los Medios Electrónicos de Comunicación.

En nuestra opinión, la presente acta presenta razonablemente la difusión/audiencia registrada por este medio electrónico.

### ADVERTENCIA:

El trabajo de OJDinteractiva, la división de INFORMACIÓN Y CONTROL DE PUBLICACIONES S.A (INTROL) se limita a la realización de pruebas para la revisión de los datos de recuento suministrados por el editor con la finalidad de expresar una opinión sobre la razonabilidad de dichos datos de acuerdo con las Normas Técnicas para el control de los MEC.

Por tanto, INTROL no acepta responsabilidad alguna por las inexactitudes o errores que puedan existir en los datos de recuento. Tampoco acepta ninguna responsabilidad por la falsedad en los datos de recuento recibidos del editor, ni por otros datos de medición que no están incluidos en el análisis.

Marzo - 2024

OJDinteractiva