



INFORMACION Y CONTROL DE PUBLICACIONES, S.A.

Velázquez, 46, 1ª Drcha - Tel. 91 435 00 32 Fax 91 435 96 05 - 28001 - MADRID
Av. Diagonal 497, 5a planta - Tel 93 439 24 18 Fax 93 419 25 34 - 08029 - BARCELONA

Título: DIARIODEMARRATXI.COM
URL Primaria: https://www.diariodemarratxi.com
Editor: Medios Digitales de Baleares, S.L.
Domicilio: C/Fluviá, 1 bajos
Ciudad: 07009 Palma de Mallorca
Teléfono:
Fax:
E-mail:
Clasificación: Noticias e Información
Sub-Clasificación: Noticias globales y actualidad

diariode
marratxi
.com

1. Cifras totales y promedios (Nacional e Internacional)

MES - AÑO	NAVEGADORES UNICOS	VISITAS	PAGINAS
Julio - 2024	2.305	3.381	8.669
PROMEDIO DIARIO	97	109	280
PROMEDIO LUNES-VIERNES	99	112	285
PROMEDIO SABADO-DOMINGO	90	100	263
PAGINAS / VISITAS	2,56		
DURACION MEDIA VISITAS	0:01:47		
TIEMPO INTERACCIÓN MEDIO	0:00:56		

2. Secciones (Nacional e Internacional)

	PAGINAS	%
HOME	1.077	12.42 %
RESTO	7.592	87.58 %

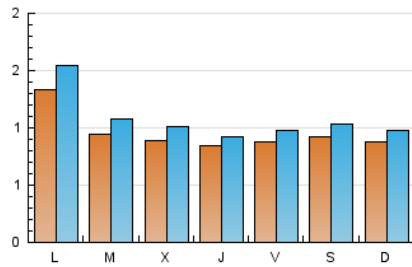
3. Por día del mes (Nacional e Internacional)

Día	N. únicos	Visitas	Páginas	Día	N. únicos	Visitas	Páginas	Día	N. únicos	Visitas	Páginas
1	221	259	824	11	89	101	264	21	77	84	200
2	138	155	364	12	100	107	262	22	67	79	172
3	115	131	332	13	80	91	276	23	76	86	241
4	84	87	218	14	64	70	138	24	75	85	218
5	78	85	151	15	94	100	282	25	98	105	315
6	123	142	311	16	79	90	214	26	72	86	175
7	132	146	423	17	79	87	193	27	76	83	250
8	201	237	688	18	69	76	206	28	78	90	222
9	111	128	335	19	101	115	255	29	84	97	189
10	88	102	222	20	89	97	286	30	69	79	168
								31	88	101	275

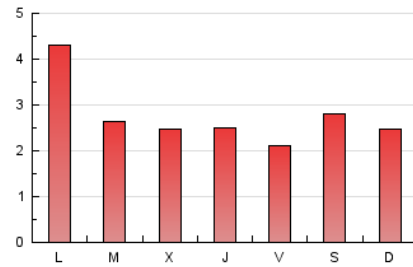
4. Gráficas (Nacional e Internacional)

4.1 Por día de la semana (promedio)

N. únicos / Visitas (x 100)



Páginas (x 100)



4.2 Por franja horaria (promedio)

Visitas_ (x 1000)

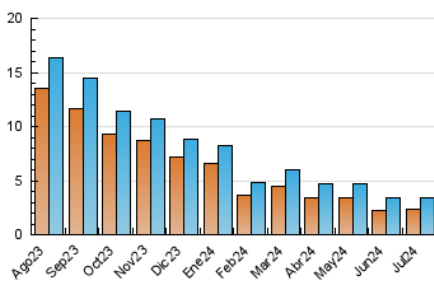


Páginas (x 1000)

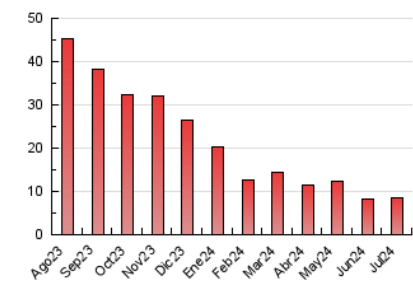


4.3 Por meses

N. únicos / Visitas (x 1000)



Páginas (x 1000)





INFORMACION Y CONTROL DE PUBLICACIONES, S.A.

Velázquez, 46, 1ª Drcha - Tel. 91 435 00 32 Fax 91 435 96 05 - 28001 - MADRID
 Av. Diagonal 497, 5a planta - Tel 93 439 24 18 Fax 93 419 25 34 - 08029 - BARCELONA

Anexo - Tráfico Nacional

Título: DIARIODEMARRATXI.COM
URL Primaria: https://www.diariodemarratxi.com
Editor: Medios Digitales de Baleares, S.L.
Domicilio: C/Fluviá, 1 bajos
Ciudad: 07009 Palma de Mallorca
Teléfono:
Fax:
E-mail:
Clasificación: Noticias e Información
Sub-Clasificación: Noticias globales y actualidad

diariode
marratxi
 .com

1. Cifras totales y promedios (Nacional)

MES - AÑO	NAVEGADORES UNICOS	VISITAS	PAGINAS
Julio - 2024	1.742	2.782	6.985
PROMEDIO DIARIO	78	90	225
PROMEDIO LUNES-VIERNES	80	92	230
PROMEDIO SABADO-DOMINGO	73	83	211
PAGINAS / VISITAS	2,51		
DURACION MEDIA VISITAS	0:01:45		
TIEMPO INTERACCIÓN MEDIO	0:00:58		

2. Secciones (Nacional)

	PAGINAS	%
HOME	1.067	15.28 %
RESTO	5.918	84.72 %

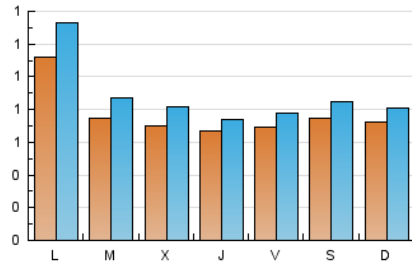
3. Por día del mes (Nacional)

Día	N. únicos	Visitas	Páginas	Día	N. únicos	Visitas	Páginas	Día	N. únicos	Visitas	Páginas
1	192	230	742	11	73	85	220	21	58	64	157
2	105	121	251	12	75	81	210	22	53	64	135
3	84	99	252	13	62	73	228	23	66	76	220
4	59	62	143	14	53	59	116	24	62	72	168
5	65	71	128	15	75	79	227	25	78	85	253
6	105	122	241	16	55	67	157	26	58	68	122
7	113	127	371	17	64	71	157	27	63	69	178
8	175	211	613	18	58	65	166	28	64	75	177
9	94	111	294	19	79	93	194	29	67	79	141
10	76	89	186	20	68	75	220	30	53	62	113
								31	65	77	205

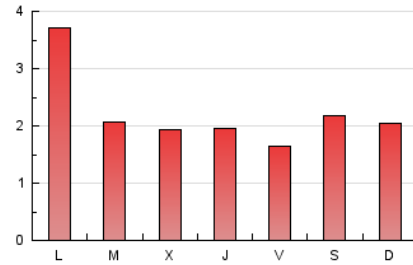
4. Gráficas (Nacional)

4.1 Por día de la semana (promedio)

N. únicos / Visitas (x 100)



Páginas (x 100)

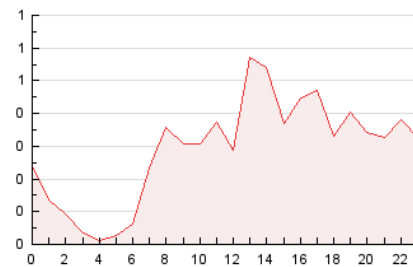


4.2 Por franja horaria (promedio)

Visitas_ (x 1000)

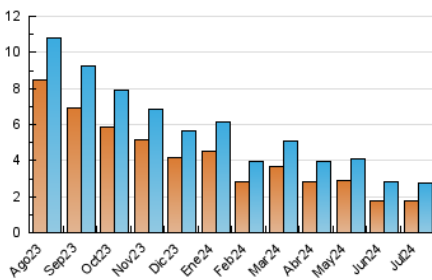


Páginas (x 1000)

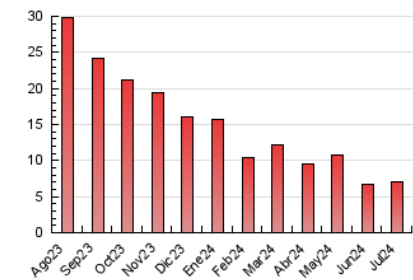


4.3 Por meses

N. únicos / Visitas (x 1000)



Páginas (x 1000)



5. Observaciones

Este Medio Electrónico de Comunicación ha sido medido por la herramienta Google Analytics de Google (GA4)

6. Definiciones básicas (Para más información ver Normas Técnicas para el Control de los Medios Electrónicos de Comunicación)

Página Vista:

Conjunto de ficheros enviado a un usuario como resultado de una petición del mismo recibida por el servidor. Cuando la página está formada por varios marcos (frames), el conjunto de los mismos tendrá, a efectos de cómputo, la consideración de una página unitaria.

Visita:

Una secuencia ininterrumpida de páginas servidas a un usuario válido. Si dicho usuario no realiza peticiones de páginas en un periodo de tiempo (30 min) la siguiente petición constituirá el inicio de una nueva visita.

Navegador Único:

Total de combinaciones únicas de una dirección IP y un identificador adicional. Los medios pueden utilizar cookies o el Identificador de Alta de registro.

Duración Página Vista:

Tiempo acumulado en segundos de todas las páginas vistas (en visitas de dos o más páginas vistas), dividido por el número total de páginas vistas.

Duración Visita:

Tiempo en segundos de todas las visitas de dos o más páginas vistas, dividido por el número total de visitas de dos o más páginas vistas.

Tráfico nacional:

Audiencia/difusión correspondiente a España medida en base a los datos de las direcciones IP registradas por el sistema de medición.

7. Opinión

De OJDinteractiva, la división de INFORMACIÓN Y CONTROL DE PUBLICACIONES S.A.:

Hemos examinado la información facilitada por el editor del medio electrónico para el periodo que comprende la presente certificación.

Nuestro examen se ha realizado de acuerdo con las normas y procedimientos establecidos en las Normas Técnicas para el Control de los Medios Electrónicos de Comunicación.

En nuestra opinión, la presente acta presenta razonablemente la difusión/audiencia registrada por este medio electrónico.

ADVERTENCIA:

El trabajo de OJDinteractiva, la división de INFORMACIÓN Y CONTROL DE PUBLICACIONES S.A (INTROL) se limita a la realización de pruebas para la revisión de los datos de recuento suministrados por el editor con la finalidad de expresar una opinión sobre la razonabilidad de dichos datos de acuerdo con las Normas Técnicas para el control de los MEC.

Por tanto, INTROL no acepta responsabilidad alguna por las inexactitudes o errores que puedan existir en los datos de recuento. Tampoco acepta ninguna responsabilidad por la falsedad en los datos de recuento recibidos del editor, ni por otros datos de medición que no están incluidos en el análisis.

Agosto - 2024

OJDinteractiva