



## INFORMACION Y CONTROL DE PUBLICACIONES, S.A.

Velázquez, 46, 1ª Drcha - Tel. 91 435 00 32 Fax 91 435 96 05 - 28001 - MADRID  
Av. Diagonal 497, 5a planta - Tel 93 439 24 18 Fax 93 419 25 34 - 08029 - BARCELONA

**Título:** DIARIODEMARRATXI.COM  
**URL Primaria:** https://www.diariodemarratxi.com  
**Editor:** Medios Digitales de Baleares, S.L.  
**Domicilio:** C/Fluviá, 1 bajos  
**Ciudad:** 07009 Palma de Mallorca  
**Teléfono:**  
**Fax:**  
**E-mail:**  
**Clasificación:** Noticias e Información  
**Sub-Clasificación:** Noticias globales y actualidad

diariode  
**marratxi**  
.com

### 1. Cifras totales y promedios (Nacional e Internacional)

MES - AÑO	NAVEGADORES UNICOS	VISITAS	PAGINAS
Septiembre - 2024	8.208	10.006	25.913
<b>PROMEDIO DIARIO</b>	<b>310</b>	<b>334</b>	<b>864</b>
<b>PROMEDIO LUNES-VIERNES</b>	290	312	812
<b>PROMEDIO SABADO-DOMINGO</b>	355	383	985
<b>PAGINAS / VISITAS</b>	2,59		
<b>DURACION MEDIA VISITAS</b>	0:01:57		
<b>TIEMPO INTERACCIÓN MEDIO</b>	0:00:56		

### 2. Secciones (Nacional e Internacional)

	PAGINAS	%
<b>HOME</b>	1.151	4.44 %
<b>RESTO</b>	24.762	95.56 %

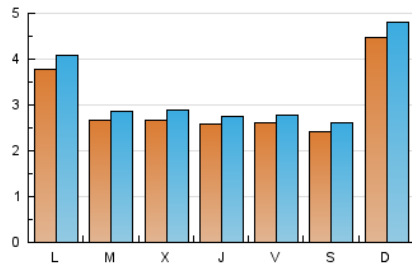
### 3. Por día del mes (Nacional e Internacional)

Día	N. únicos	Visitas	Páginas	Día	N. únicos	Visitas	Páginas	Día	N. únicos	Visitas	Páginas
<b>1</b>	210	233	613	<b>11</b>	236	267	689	<b>21</b>	252	265	605
<b>2</b>	336	370	939	<b>12</b>	265	286	687	<b>22</b>	603	661	1.721
<b>3</b>	224	247	641	<b>13</b>	305	321	774	<b>23</b>	495	537	1.378
<b>4</b>	228	245	676	<b>14</b>	241	260	603	<b>24</b>	336	353	954
<b>5</b>	188	201	530	<b>15</b>	587	627	1.529	<b>25</b>	393	422	1.066
<b>6</b>	235	252	646	<b>16</b>	336	365	955	<b>26</b>	335	364	977
<b>7</b>	257	297	708	<b>17</b>	239	248	718	<b>27</b>	256	272	716
<b>8</b>	331	353	878	<b>18</b>	213	225	591	<b>28</b>	213	226	548
<b>9</b>	353	380	926	<b>19</b>	239	249	672	<b>29</b>	497	527	1.656
<b>10</b>	274	297	761	<b>20</b>	250	265	738	<b>30</b>	364	391	1.018

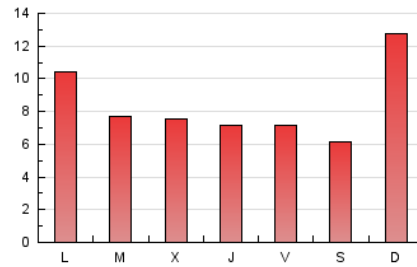
### 4. Gráficas (Nacional e Internacional)

#### 4.1 Por día de la semana (promedio)

N. únicos / Visitas (x 100)

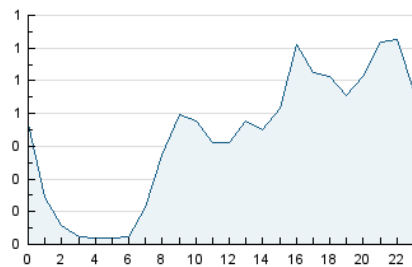


Páginas (x 100)

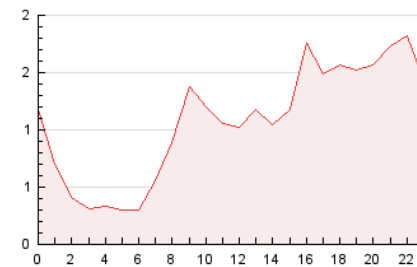


#### 4.2 Por franja horaria (promedio)

Visitas\_ (x 1000)

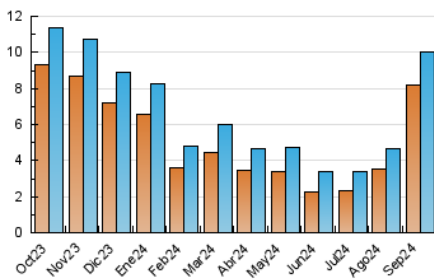


Páginas (x 1000)

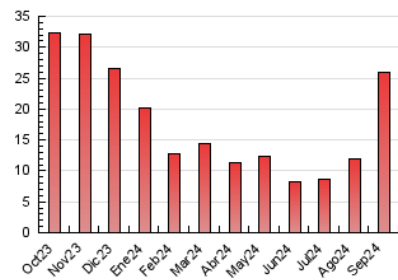


#### 4.3 Por meses

N. únicos / Visitas (x 1000)



Páginas (x 1000)





## INFORMACION Y CONTROL DE PUBLICACIONES, S.A.

Velázquez, 46, 1ª Drcha - Tel. 91 435 00 32 Fax 91 435 96 05 - 28001 - MADRID  
Av. Diagonal 497, 5a planta - Tel 93 439 24 18 Fax 93 419 25 34 - 08029 - BARCELONA

### Anexo - Tráfico Nacional

**Título:** DIARIODEMARRATXI.COM  
**URL Primaria:** https://www.diariodemarratxi.com  
**Editor:** Medios Digitales de Baleares, S.L.  
**Domicilio:** C/Fluviá, 1 bajos  
**Ciudad:** 07009 Palma de Mallorca  
**Teléfono:**  
**Fax:**  
**E-mail:**  
**Clasificación:** Noticias e Información  
**Sub-Clasificación:** Noticias globales y actualidad

diariode  
**marratxi**  
.com

#### 1. Cifras totales y promedios (Nacional)

MES - AÑO	NAVEGADORES UNICOS	VISITAS	PAGINAS
Septiembre - 2024	7.010	8.712	22.343
<b>PROMEDIO DIARIO</b>	<b>269</b>	<b>290</b>	<b>745</b>
<b>PROMEDIO LUNES-VIERNES</b>	251	270	694
<b>PROMEDIO SABADO-DOMINGO</b>	311	337	864
<b>PAGINAS / VISITAS</b>	2,56		
<b>DURACION MEDIA VISITAS</b>	0:01:57		
<b>TIEMPO INTERACCIÓN MEDIO</b>	0:00:54		

#### 2. Secciones (Nacional)

	PAGINAS	%
<b>HOME</b>	1.118	5.00 %
<b>RESTO</b>	21.225	95.00 %

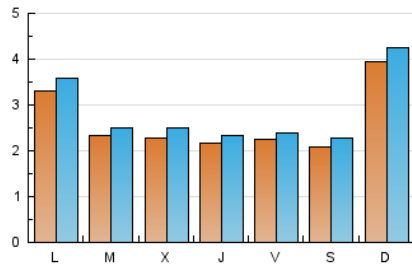
#### 3. Por día del mes (Nacional)

Día	N. únicos	Visitas	Páginas	Día	N. únicos	Visitas	Páginas	Día	N. únicos	Visitas	Páginas
<b>1</b>	178	199	522	<b>11</b>	203	233	600	<b>21</b>	206	217	492
<b>2</b>	300	331	860	<b>12</b>	232	253	597	<b>22</b>	541	595	1.554
<b>3</b>	191	210	528	<b>13</b>	272	288	699	<b>23</b>	438	475	1.223
<b>4</b>	198	214	583	<b>14</b>	210	229	532	<b>24</b>	291	307	842
<b>5</b>	154	166	420	<b>15</b>	532	570	1.397	<b>25</b>	338	366	914
<b>6</b>	198	214	533	<b>16</b>	287	310	822	<b>26</b>	279	304	803
<b>7</b>	233	270	645	<b>17</b>	209	218	549	<b>27</b>	212	227	588
<b>8</b>	291	311	757	<b>18</b>	178	185	478	<b>28</b>	179	190	458
<b>9</b>	310	336	822	<b>19</b>	198	208	529	<b>29</b>	428	453	1.420
<b>10</b>	245	265	681	<b>20</b>	212	225	624	<b>30</b>	319	343	871

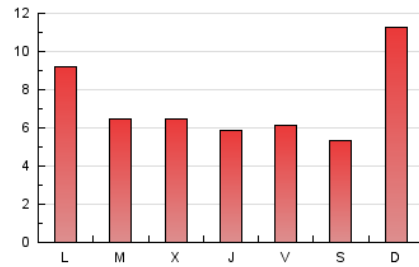
#### 4. Gráficas (Nacional)

##### 4.1 Por día de la semana (promedio)

N. únicos / Visitas (x 100)



Páginas (x 100)

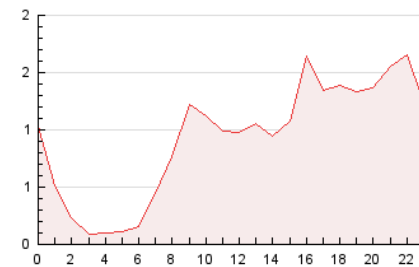


##### 4.2 Por franja horaria (promedio)

Visitas\_ (x 1000)

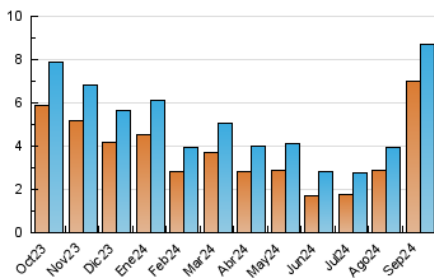


Páginas (x 1000)

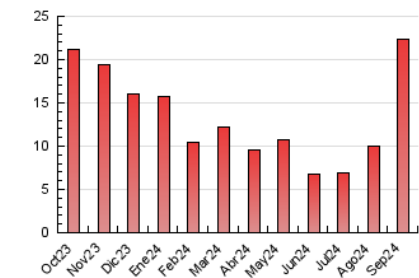


##### 4.3 Por meses

N. únicos / Visitas (x 1000)



Páginas (x 1000)



## 5. Observaciones

Este Medio Electrónico de Comunicación ha sido medido por la herramienta Google Analytics de Google (GA4).

## 6. Definiciones básicas (Para más información ver Normas Técnicas para el Control de los Medios Electrónicos de Comunicación)

### Página Vista:

Conjunto de ficheros enviado a un usuario como resultado de una petición del mismo recibida por el servidor. Cuando la página está formada por varios marcos (frames), el conjunto de los mismos tendrá, a efectos de cómputo, la consideración de una página unitaria.

### Visita:

Una secuencia ininterrumpida de páginas servidas a un usuario válido. Si dicho usuario no realiza peticiones de páginas en un periodo de tiempo (30 min) la siguiente petición constituirá el inicio de una nueva visita.

### Navegador Único:

Total de combinaciones únicas de una dirección IP y un identificador adicional. Los medios pueden utilizar cookies o el Identificador de Alta de registro.

### Duración Página Vista:

Tiempo acumulado en segundos de todas las páginas vistas (en visitas de dos o más páginas vistas), dividido por el número total de páginas vistas.

### Duración Visita:

Tiempo en segundos de todas las visitas de dos o más páginas vistas, dividido por el número total de visitas de dos o más páginas vistas.

### Tráfico nacional:

Audiencia/difusión correspondiente a España medida en base a los datos de las direcciones IP registradas por el sistema de medición.

## 7. Opinión

De OJDinteractiva, la división de INFORMACIÓN Y CONTROL DE PUBLICACIONES S.A.:

Hemos examinado la información facilitada por el editor del medio electrónico para el periodo que comprende la presente certificación.

Nuestro examen se ha realizado de acuerdo con las normas y procedimientos establecidos en las Normas Técnicas para el Control de los Medios Electrónicos de Comunicación.

En nuestra opinión, la presente acta presenta razonablemente la difusión/audiencia registrada por este medio electrónico.

### ADVERTENCIA:

El trabajo de OJDinteractiva, la división de INFORMACIÓN Y CONTROL DE PUBLICACIONES S.A (INTROL) se limita a la realización de pruebas para la revisión de los datos de recuento suministrados por el editor con la finalidad de expresar una opinión sobre la razonabilidad de dichos datos de acuerdo con las Normas Técnicas para el control de los MEC.

Por tanto, INTROL no acepta responsabilidad alguna por las inexactitudes o errores que puedan existir en los datos de recuento. Tampoco acepta ninguna responsabilidad por la falsedad en los datos de recuento recibidos del editor, ni por otros datos de medición que no están incluidos en el análisis.

Octubre - 2024

OJDinteractiva