



INFORMACION Y CONTROL DE PUBLICACIONES, S.A.

Velázquez, 46, 1º Drcha - Tel. 91 435 00 32 Fax 91 435 96 05 - 28001 - MADRID
Av. Diagonal 497, 5a planta - Tel 93 439 24 18 Fax 93 419 25 34 - 08029 - BARCELONA

Título: ESCRAPALIA.COM
URL Primaria: https://www.escrapalia.com
Editor: Surus Inversa, S.L
Domicilio: Camino de las Huertas, 18, 2º piso
Ciudad: 28223 Pozuelo de Alarcón
Teléfono:
Fax:
E-mail:
Clasificación: Clasificados, subastas
Sub-Clasificación: --



1. Cifras totales y promedios (Nacional e Internacional)

MES - AÑO	NAVEGADORES UNICOS	VISITAS	PAGINAS
Octubre - 2023	43.573	74.652	732.246
PROMEDIO DIARIO	1.973	2.408	23.621
PROMEDIO LUNES-VIERNES	2.188	2.709	26.174
PROMEDIO SABADO-DOMINGO	1.447	1.672	17.380
PAGINAS / VISITAS	9,81		
DURACION MEDIA VISITAS	0:05:16		
TIEMPO INTERACCIÓN MEDIO	0:04:34		

2. Secciones (Nacional e Internacional)

	PAGINAS	%
HOME	56.766	7.75 %
RESTO	675.480	92.25 %

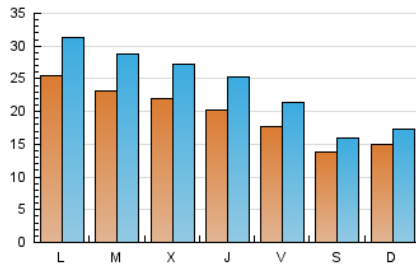
3. Por día del mes (Nacional e Internacional)

Día	N. únicos	Visitas	Páginas	Día	N. únicos	Visitas	Páginas	Día	N. únicos	Visitas	Páginas
1	1.400	1.615	15.074	11	1.851	2.386	22.046	21	1.288	1.492	15.914
2	2.514	3.191	30.819	12	1.133	1.340	12.203	22	1.500	1.705	19.331
3	2.682	3.284	30.762	13	1.521	1.854	15.537	23	2.588	3.190	31.305
4	2.399	2.918	28.838	14	1.414	1.636	15.293	24	2.549	3.148	32.242
5	2.149	2.706	26.643	15	1.498	1.737	18.785	25	2.276	2.893	29.761
6	1.587	1.942	17.786	16	2.261	2.799	25.890	26	2.154	2.788	27.345
7	1.243	1.440	14.812	17	1.892	2.315	22.501	27	2.080	2.539	26.388
8	1.475	1.715	17.968	18	2.227	2.724	27.973	28	1.566	1.796	17.999
9	2.538	3.138	30.970	19	2.624	3.282	33.400	29	1.643	1.908	21.243
10	2.236	2.998	27.065	20	1.868	2.204	20.077	30	2.834	3.349	32.050
								31	2.177	2.620	24.226

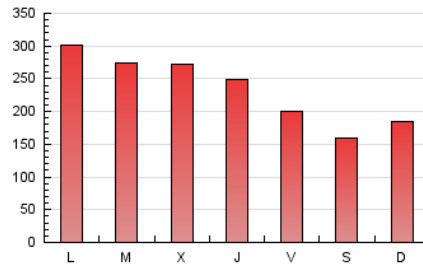
4. Gráficas (Nacional e Internacional)

4.1 Por día de la semana (promedio)

N. únicos / Visitas (x 100)



Páginas (x 100)



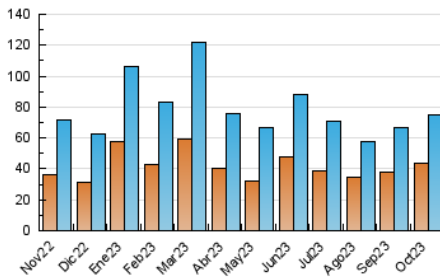
4.2 Por franja horaria (promedio)

Visitas_ (x 1000)

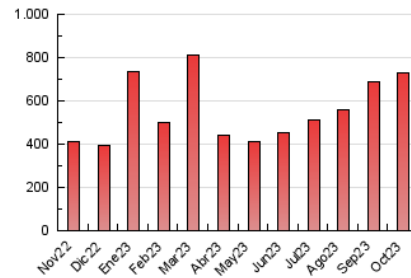
Páginas (x 1000)

4.3 Por meses

N. únicos / Visitas (x 1000)



Páginas (x 1000)





INFORMACION Y CONTROL DE PUBLICACIONES, S.A.

Velázquez, 46, 1ª Drcha - Tel. 91 435 00 32 Fax 91 435 96 05 - 28001 - MADRID
Av. Diagonal 497, 5a planta - Tel 93 439 24 18 Fax 93 419 25 34 - 08029 - BARCELONA

Anexo - Tráfico Nacional

Título: ESCRAPALIA.COM
URL Primaria: https://www.escrapalia.com
Editor: Surus Inversa, S.L
Domicilio: Camino de las Huertas, 18, 2º piso
Ciudad: 28223 Pozuelo de Alarcón
Teléfono:
Fax:
E-mail:
Clasificación: Clasificados, subastas
Sub-Clasificación: --



1. Cifras totales y promedios (Nacional)

MES - AÑO	NAVEGADORES UNICOS	VISITAS	PAGINAS
Octubre - 2023	42.284	72.452	712.620
PROMEDIO DIARIO	1.918	2.337	22.988
PROMEDIO LUNES-VIERNES	2.126	2.629	25.433
PROMEDIO SABADO-DOMINGO	1.407	1.624	17.010
PAGINAS / VISITAS	9,84		
DURACION MEDIA VISITAS	0:05:14		
TIEMPO INTERACCIÓN MEDIO	0:04:34		

2. Secciones (Nacional)

	PAGINAS	%
HOME	55.510	7.79 %
RESTO	657.110	92.21 %

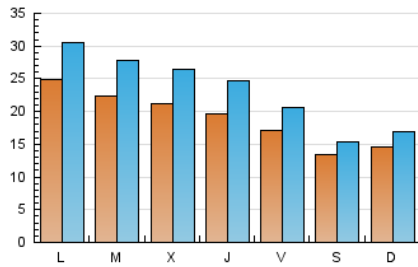
3. Por día del mes (Nacional)

Día	N. únicos	Visitas	Páginas	Día	N. únicos	Visitas	Páginas	Día	N. únicos	Visitas	Páginas
1	1.361	1.565	14.813	11	1.788	2.310	21.033	21	1.232	1.426	15.436
2	2.447	3.091	29.989	12	1.099	1.296	11.851	22	1.459	1.658	18.960
3	2.617	3.200	30.022	13	1.478	1.803	15.229	23	2.526	3.111	30.475
4	2.333	2.835	27.463	14	1.387	1.606	15.084	24	2.471	3.040	31.301
5	2.093	2.627	25.861	15	1.471	1.702	18.560	25	2.222	2.794	29.263
6	1.532	1.875	16.815	16	2.202	2.734	25.341	26	2.112	2.733	26.667
7	1.207	1.397	14.390	17	1.842	2.249	21.820	27	2.011	2.462	25.957
8	1.439	1.672	17.541	18	2.155	2.630	26.997	28	1.519	1.748	17.489
9	2.490	3.069	30.442	19	2.554	3.189	32.396	29	1.586	1.842	20.815
10	2.165	2.898	26.325	20	1.811	2.127	19.490	30	2.747	3.249	31.113
								31	2.087	2.514	23.682

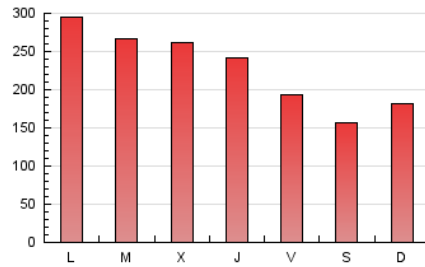
4. Gráficas (Nacional)

4.1 Por día de la semana (promedio)

N. únicos / Visitas (x 100)



Páginas (x 100)



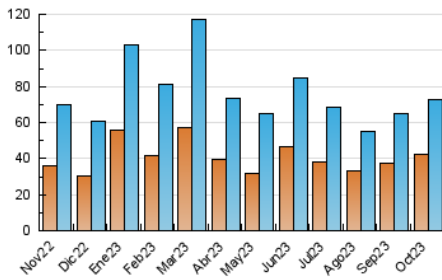
4.2 Por franja horaria (promedio)

Visitas_ (x 1000)

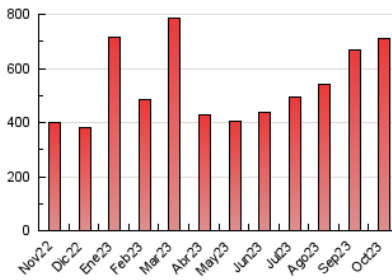
Páginas (x 1000)

4.3 Por meses

N. únicos / Visitas (x 1000)



Páginas (x 1000)



5. Observaciones

Este Medio Electrónico de Comunicación ha sido medido por la herramienta Google Analytics de Google (GA4)

6. Definiciones básicas (Para más información ver Normas Técnicas para el Control de los Medios Electrónicos de Comunicación)

Página Vista:

Conjunto de ficheros enviado a un usuario como resultado de una petición del mismo recibida por el servidor. Cuando la página está formada por varios marcos (frames), el conjunto de los mismos tendrá, a efectos de cómputo, la consideración de una página unitaria.

Visita:

Una secuencia ininterrumpida de páginas servidas a un usuario válido. Si dicho usuario no realiza peticiones de páginas en un periodo de tiempo (30 min) la siguiente petición constituirá el inicio de una nueva visita.

Navegador Único:

Total de combinaciones únicas de una dirección IP y un identificador adicional. Los medios pueden utilizar cookies o el Identificador de Alta de registro.

Duración Página Vista:

Tiempo acumulado en segundos de todas las páginas vistas (en visitas de dos o más páginas vistas), dividido por el número total de páginas vistas.

Duración Visita:

Tiempo en segundos de todas las visitas de dos o más páginas vistas, dividido por el número total de visitas de dos o más páginas vistas.

Tráfico nacional:

Audiencia/difusión correspondiente a España medida en base a los datos de las direcciones IP registradas por el sistema de medición.

7. Opinión

De OJDinteractiva, la división de INFORMACIÓN Y CONTROL DE PUBLICACIONES S.A.:

Hemos examinado la información facilitada por el editor del medio electrónico para el periodo que comprende la presente certificación.

Nuestro examen se ha realizado de acuerdo con las normas y procedimientos establecidos en las Normas Técnicas para el Control de los Medios Electrónicos de Comunicación.

En nuestra opinión, la presente acta presenta razonablemente la difusión/audiencia registrada por este medio electrónico.

ADVERTENCIA:

El trabajo de OJDinteractiva, la división de INFORMACIÓN Y CONTROL DE PUBLICACIONES S.A (INTROL) se limita a la realización de pruebas para la revisión de los datos de recuento suministrados por el editor con la finalidad de expresar una opinión sobre la razonabilidad de dichos datos de acuerdo con las Normas Técnicas para el control de los MEC.

Por tanto, INTROL no acepta responsabilidad alguna por las inexactitudes o errores que puedan existir en los datos de recuento. Tampoco acepta ninguna responsabilidad por la falsedad en los datos de recuento recibidos del editor, ni por otros datos de medición que no están incluidos en el análisis.

Noviembre - 2023

OJDinteractiva